

銘柄コード:7564

平成28年3月期 第2四半期

(2016年3月期 第2四半期)

決算説明会 補足資料



株式会社 ワークマン

# 目次

	頁
1. 決算の概要 (1)第2四半期累計期間の推移 .....	1
(2)第2四半期会計期間の推移 .....	2
(3)通期の推移 .....	3
2. 営業総収入の推移 .....	4
3. 期別売上高前年同期比の推移 .....	5
4. 運営形態別売上高の推移 .....	5
5. 地域別・店舗年齢別前年同期比の状況(既存店) .....	6
6. 月次運営形態別店舗数 .....	7
7. 運営形態別店舗数とFC比率の推移 .....	7
8. 商品別売上高の推移 (1)チェーン全店 .....	8
(2)フランチャイズ・ストア .....	9
(3)直営店 .....	9
9. 県別売上高の推移(チェーン全店) .....	10
10. 県別店舗数の推移(チェーン全店) .....	11
11. 月次売上高・客数前年同月比の推移 .....	12
12. 月次客単価と前年同月比の推移 .....	13
13. 売上総利益率の推移 .....	14
14. 販売費及び一般管理費の推移 .....	15
15. 主要財務指標 .....	16

# 1. 決算の概要

## (1) 第2四半期累計期間(4月1日～9月30日)の推移

(単位:千円、千円未満切捨)

	第32期 第2四半期累計期間			第33期 第2四半期累計期間			第34期 第2四半期累計期間			第35期 第2四半期累計期間					
	2012年(平成24年)4月～9月			2013年(平成25年)4月～9月			2014年(平成26年)4月～9月			2015年(平成27年)4月～9月					
	金額	前年同期比	通期実績に占める割合	金額	前年同期比	通期実績に占める割合	金額	前年同期比	通期実績に占める割合	金額	前年同期比	通期予想に占める割合	期初予想	予想比	予想差
直営店売上高	3,615,261	83.1%	51.0%	3,024,648	83.7%	45.2%	3,032,508	100.3%	48.4%	3,145,253	103.7%	47.3%	3,011,100	104.5%	134,153
加盟店売上高	26,287,260	109.7%	46.3%	28,157,991	107.1%	45.3%	29,199,826	103.7%	46.4%	31,138,440	106.6%	47.4%	30,715,850	101.4%	422,590
チェーン全店売上高	29,902,521	105.6%	46.8%	31,182,640	104.3%	45.3%	32,232,334	103.4%	46.6%	34,283,693	106.4%	47.4%	33,726,950	101.7%	556,743
加盟店からの収入	3,783,315	110.5%	45.2%	4,131,814	109.2%	43.7%	4,299,917	104.1%	44.8%	4,733,934	110.1%	47.3%	4,544,970	104.2%	188,964
その他の営業収入	1,594,008	99.6%	47.4%	1,683,151	105.6%	47.4%	1,603,183	95.2%	47.9%	1,555,989	97.1%	46.5%	1,576,030	98.7%	△ 20,040
営業収入	5,377,323	107.0%	45.9%	5,814,966	108.1%	44.7%	5,903,100	101.5%	45.6%	6,289,923	106.6%	47.1%	6,121,000	102.8%	168,923
直営店売上高	3,615,261	83.1%	51.0%	3,024,648	83.7%	45.2%	3,032,508	100.3%	48.4%	3,145,253	103.7%	47.3%	3,011,100	104.5%	134,153
加盟店向け商品供給売上高	12,257,301	108.5%	46.7%	13,048,503	106.5%	45.9%	14,107,382	108.1%	48.3%	14,211,471	100.7%	47.0%	14,326,020	99.2%	△ 114,548
売上高	15,872,562	101.4%	47.6%	16,073,152	101.3%	45.7%	17,139,890	106.6%	48.3%	17,356,724	101.3%	47.1%	17,337,120	100.1%	19,604
営業総収入	21,249,886	102.8%	47.2%	21,888,118	103.0%	45.5%	23,042,991	105.3%	47.6%	23,646,648	102.6%	47.1%	23,458,120	100.8%	188,528
売上原価	14,154,339	102.2%	47.4%	14,542,071	102.7%	46.0%	15,368,635	105.7%	48.4%	15,510,945	100.9%	47.0%	15,564,160	99.7%	△ 53,214
売上総利益	(1,718,222)	95.1%	49.3%	(1,531,080)	89.1%	43.5%	(1,771,255)	115.7%	48.0%	(1,845,778)	104.2%	47.3%	(1,772,960)	104.1%	72,818
営業総利益	7,095,546	103.9%	46.7%	7,346,046	103.5%	44.5%	7,674,356	104.5%	46.1%	8,135,702	106.0%	47.1%	7,893,960	103.1%	241,742
販売費及び一般管理費	3,890,325	98.9%	49.8%	4,000,327	102.8%	49.2%	4,202,360	105.1%	50.6%	4,070,275	96.9%	47.8%	4,170,990	97.6%	△ 100,714
営業利益	3,205,220	110.6%	43.3%	3,345,719	104.4%	39.9%	3,471,995	103.8%	41.6%	4,065,427	117.1%	46.5%	3,722,970	109.2%	342,457
経常利益	3,706,461	110.2%	44.0%	3,838,798	103.6%	40.4%	4,013,160	104.5%	42.4%	4,620,587	115.1%	46.7%	4,274,040	108.1%	346,547
特別損失	32,394	196.2%	58.4%	4,638	14.3%	11.4%	19,297	416.1%	100.0%	4,935	25.6%	16.7%	29,550	16.7%	△ 24,614
四半期純利益	2,066,208	114.6%	41.0%	2,143,522	103.7%	38.4%	2,352,634	109.8%	40.0%	2,747,323	116.8%	43.4%	2,516,890	109.2%	230,433
1株当たり四半期純利益	101円27銭			105円06銭			115円31銭			134円65銭			123円36銭		11円29銭
発行済株式数	20,461,704株			20,461,704株			20,461,704株			20,461,704株			20,461,704株		—

(注)第35期第2四半期の予想数値は、2015年4月30日発表の業績予想数値です。

(2) 第2四半期会計期間(7月1日～9月30日)の推移

(単位:千円、千円未満切捨)

	第32期 第2四半期会計期間			第33期 第2四半期会計期間			第34期 第2四半期会計期間			第35期 第2四半期会計期間		
	2012年(平成24年)7月～9月			2013年(平成25年)7月～9月			2014年(平成26年)7月～9月			2015年(平成27年)7月～9月		
	金額	前年同期比	通期実績に占める割合	金額	前年同期比	通期実績に占める割合	金額	前年同期比	通期実績に占める割合	金額	前年同期比	通期予想に占める割合
直営店売上高	1,715,618	86.7%	24.2%	1,403,010	81.8%	21.0%	1,421,423	101.3%	22.7%	1,474,337	103.7%	22.2%
加盟店売上高	12,195,367	107.9%	21.5%	12,931,968	106.0%	20.8%	13,445,526	104.0%	21.4%	14,682,054	109.2%	22.4%
チェーン全店売上高	13,910,986	104.7%	21.8%	14,334,978	103.0%	20.8%	14,866,950	103.7%	21.5%	16,156,392	108.7%	22.3%
加盟店からの収入	1,763,661	107.9%	21.1%	1,893,151	107.3%	20.0%	1,963,154	103.7%	20.4%	2,241,381	114.2%	22.4%
その他の営業収入	735,519	100.1%	21.9%	807,426	109.8%	22.7%	725,162	89.8%	21.6%	728,028	100.4%	21.7%
営業収入	2,499,180	105.5%	21.3%	2,700,577	108.1%	20.8%	2,688,317	99.5%	20.8%	2,969,409	110.5%	22.2%
直営店売上高	1,715,618	86.7%	24.2%	1,403,010	81.8%	21.0%	1,421,423	101.3%	22.7%	1,474,337	103.7%	22.2%
加盟店向け商品供給売上高	5,673,135	108.0%	21.6%	5,899,472	104.0%	20.7%	6,410,969	108.7%	21.9%	6,531,017	101.9%	21.6%
売上高	7,388,754	102.2%	22.2%	7,302,483	98.8%	20.8%	7,832,393	107.3%	22.1%	8,005,355	102.2%	21.7%
営業総収入	9,887,934	103.0%	21.9%	10,003,061	101.2%	20.8%	10,520,710	105.2%	21.7%	10,974,765	104.3%	21.8%
売上原価	6,605,835	103.1%	22.1%	6,606,907	100.0%	20.9%	7,011,221	106.1%	22.1%	7,152,619	102.0%	21.7%
売上総利益	(782,919)	94.6%	22.5%	(695,575)	88.8%	19.8%	(821,171)	118.1%	22.3%	(852,736)	103.8%	21.9%
営業総利益	3,282,099	102.6%	21.6%	3,396,153	103.5%	20.6%	3,509,489	103.3%	21.1%	3,822,146	108.9%	22.1%
販売費及び一般管理費	2,006,479	101.1%	25.7%	2,043,566	101.8%	25.1%	2,121,154	103.8%	25.5%	1,992,675	93.9%	23.4%
営業利益	1,275,619	105.1%	17.3%	1,352,587	106.0%	16.1%	1,388,334	102.6%	16.6%	1,829,470	131.8%	20.9%
経常利益	1,527,693	105.5%	18.1%	1,589,215	104.0%	16.7%	1,649,815	103.8%	17.4%	2,085,780	126.4%	21.1%
特別損失	22,466	214.3%	40.5%	122	0.5%	0.3%	7,682	6271.6%	39.8%	75	1.0%	0.3%
四半期純利益	828,728	109.5%	16.4%	871,415	105.2%	15.6%	958,734	110.0%	16.3%	1,211,903	126.4%	19.2%

### (3) 通期の推移

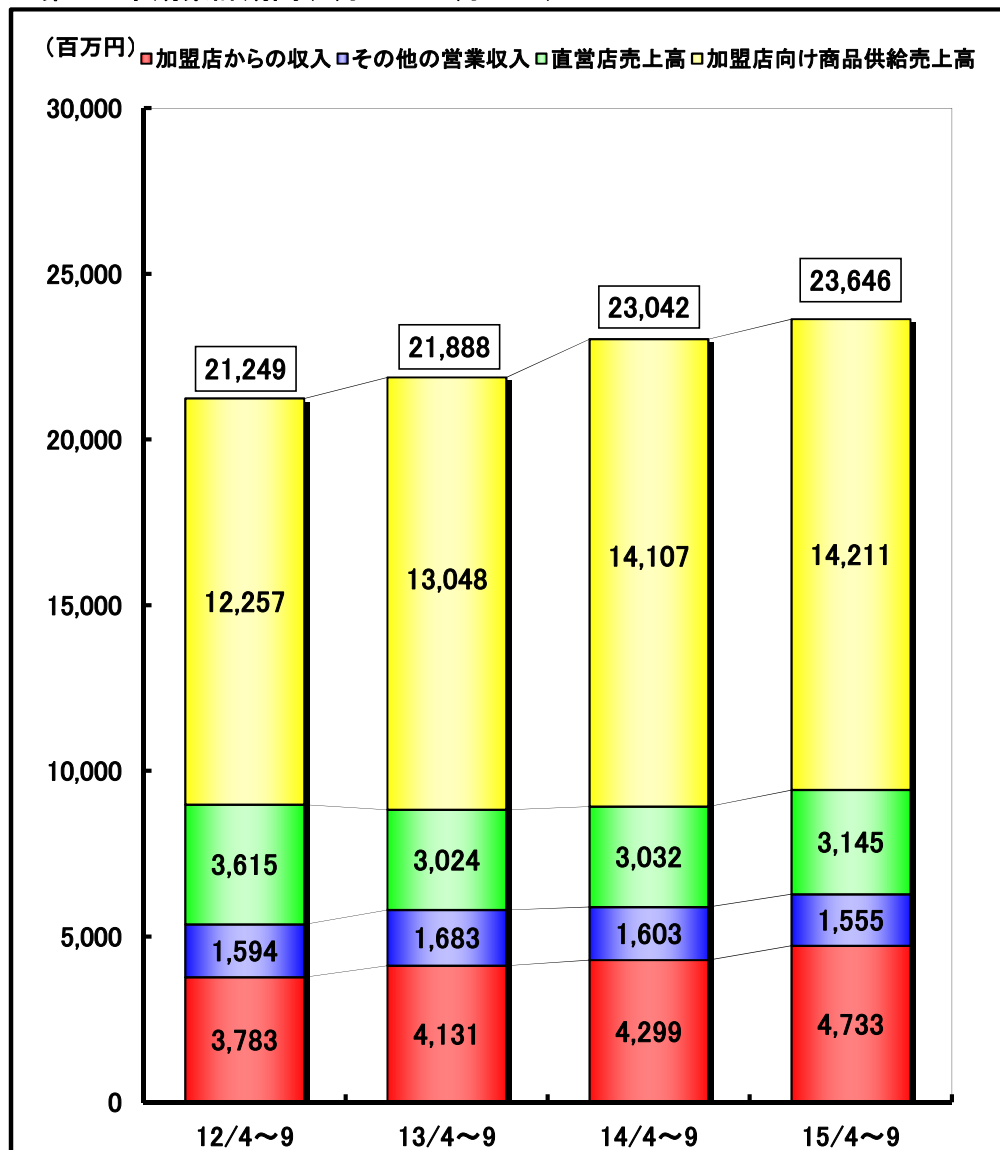
(単位:千円、千円未満切捨)

	第32期		第33期		第34期		第35期予想	
	2013年(平成25年)3月期		2014年(平成26年)3月期		2015年(平成27年)3月期		2016年(平成28年)3月期	
	金額	前期比	金額	前期比	金額	前期比	金額	前期比
直営店売上高	7,082,214	86.7%	6,688,596	94.4%	6,262,651	93.6%	6,645,650	106.1%
加盟店売上高	56,776,327	107.6%	62,112,551	109.4%	62,923,277	101.3%	65,687,950	104.4%
チェーン全店売上高	63,858,541	104.8%	68,801,148	107.7%	69,185,928	100.6%	72,333,600	104.5%
加盟店からの収入	8,361,138	107.6%	9,445,176	113.0%	9,605,414	101.7%	10,015,090	104.3%
その他の営業収入	3,362,367	99.9%	3,550,683	105.6%	3,349,597	94.3%	3,348,150	100.0%
営業収入	11,723,506	105.3%	12,995,860	110.9%	12,955,011	99.7%	13,363,240	103.2%
直営店売上高	7,082,214	86.7%	6,688,596	94.4%	6,262,651	93.6%	6,645,650	106.1%
加盟店向け商品供給売上高	26,251,440	106.4%	28,453,369	108.4%	29,208,584	102.7%	30,238,540	103.5%
売上高	33,333,654	101.5%	35,141,965	105.4%	35,471,235	100.9%	36,884,190	104.0%
営業総収入	45,057,161	102.5%	48,137,826	106.8%	48,426,247	100.6%	50,247,430	103.8%
売上原価	29,850,642	102.1%	31,622,993	105.9%	31,784,272	100.5%	32,982,340	103.8%
売上総利益	(3,483,012)	97.0%	(3,518,971)	101.0%	(3,686,963)	104.8%	(3,901,850)	105.8%
営業総利益	15,206,519	103.2%	16,514,832	108.6%	16,641,974	100.8%	17,265,090	103.7%
販売費及び一般管理費	7,811,924	99.6%	8,136,122	104.2%	8,302,281	102.0%	8,515,160	102.6%
営業利益	7,394,594	107.4%	8,378,709	113.3%	8,339,693	99.5%	8,749,930	104.9%
経常利益	8,433,278	107.2%	9,503,302	112.7%	9,469,754	99.6%	9,901,180	104.6%
特別損失	55,493	73.5%	40,860	73.6%	19,297	47.2%	29,550	153.1%
当期純利益	5,044,860	114.6%	5,586,463	110.7%	5,876,940	105.2%	6,324,170	107.6%
1株当たり当期純利益	247円26銭		273円81銭		288円05銭		309円97銭	
1株当たり配当金	75円00銭		83円00銭		87円00銭		87円00銭	
配当性向	30.3%		30.3%		30.2%		28.1%	
発行済株式数	20,461,704株		20,461,704株		20,461,704株		20,461,704株	
減価償却費 (注)	554,280		692,426		809,773		878,200	
設備投資額	952,660		3,069,900		1,391,423		1,385,200	

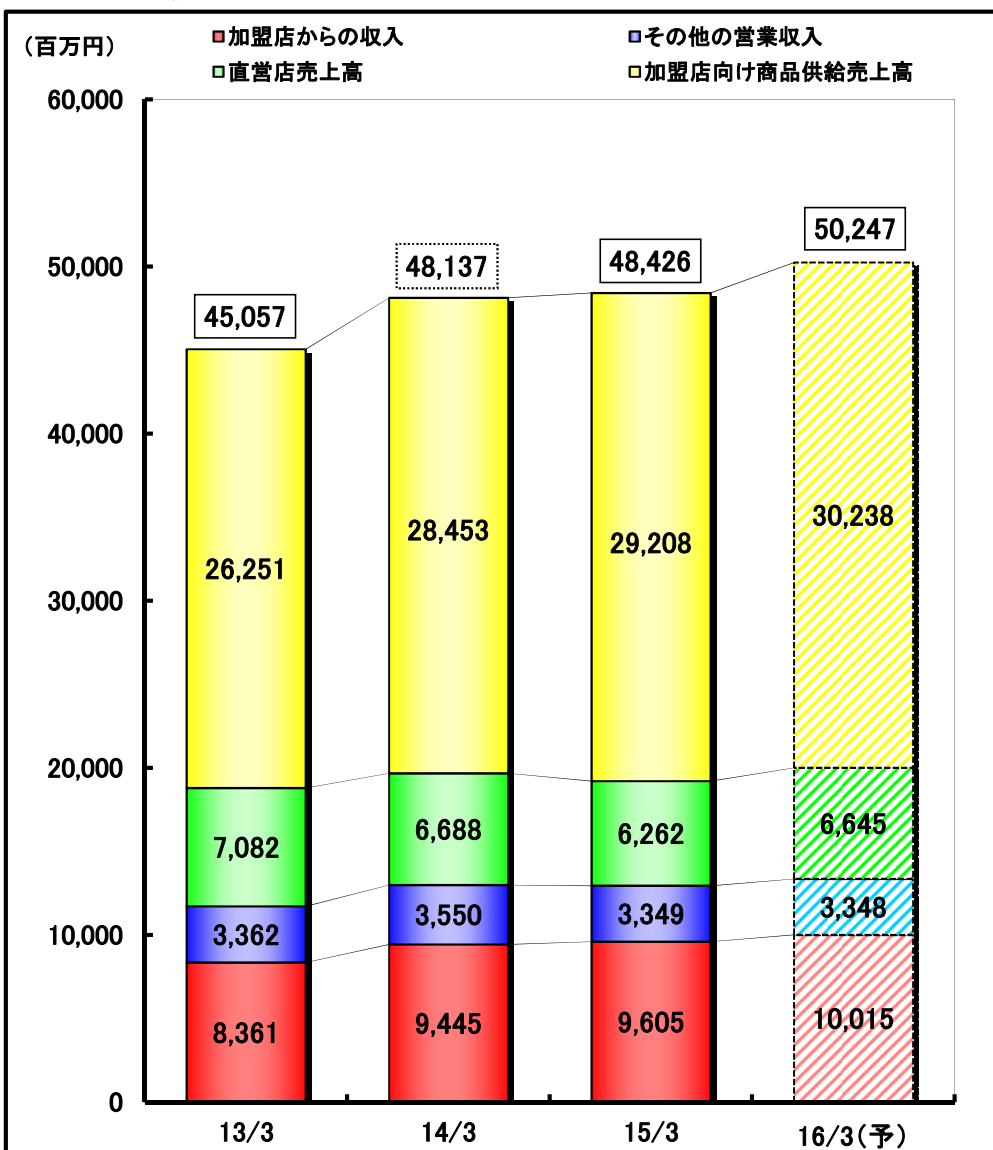
(注)減価償却費は、有形・無形固定資産の合計金額で表示しております。

## 2. 営業総収入の推移

< 第2四半期累計期間(4月1日～9月30日) >

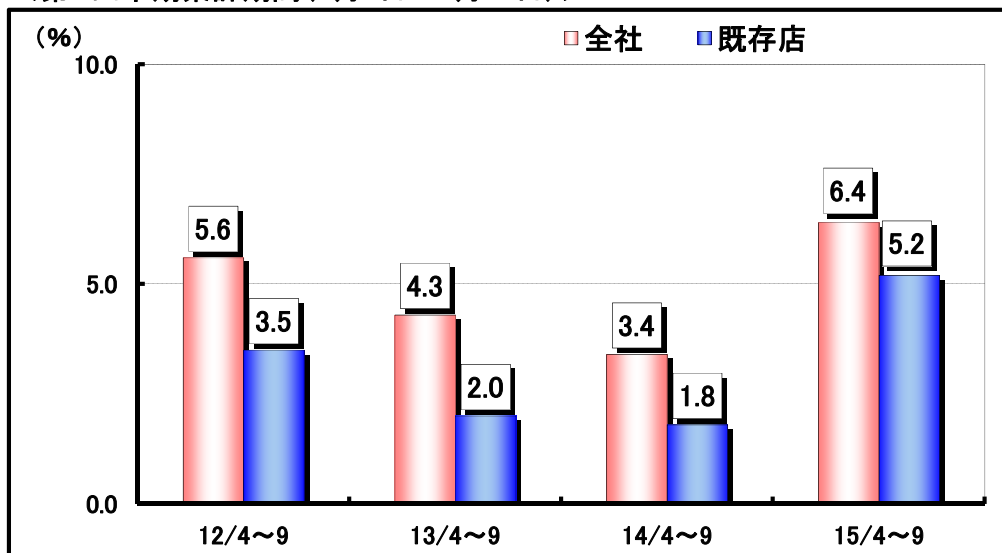


< 通 期 >



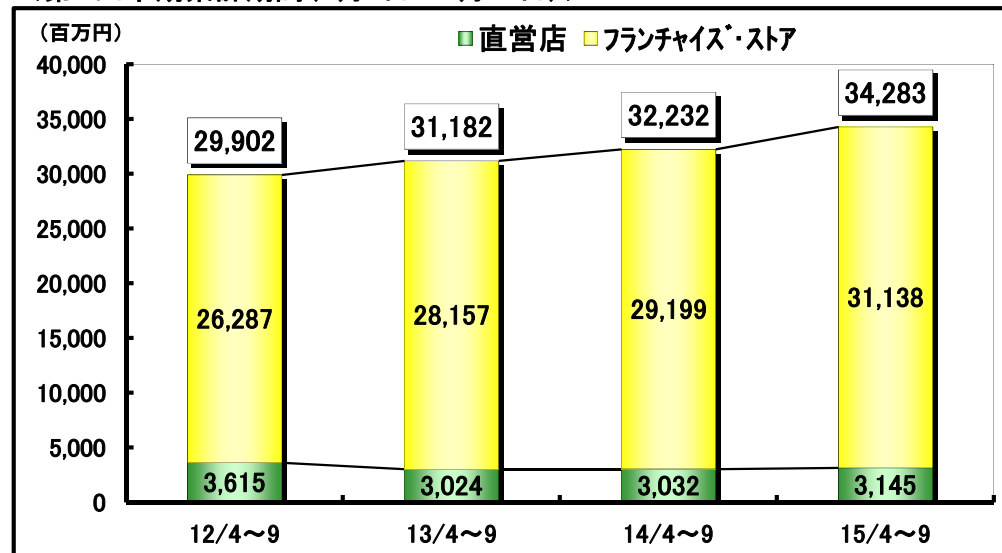
### 3. 期別売上高前年同期比の推移

< 第2四半期累計期間(4月1日～9月30日) >

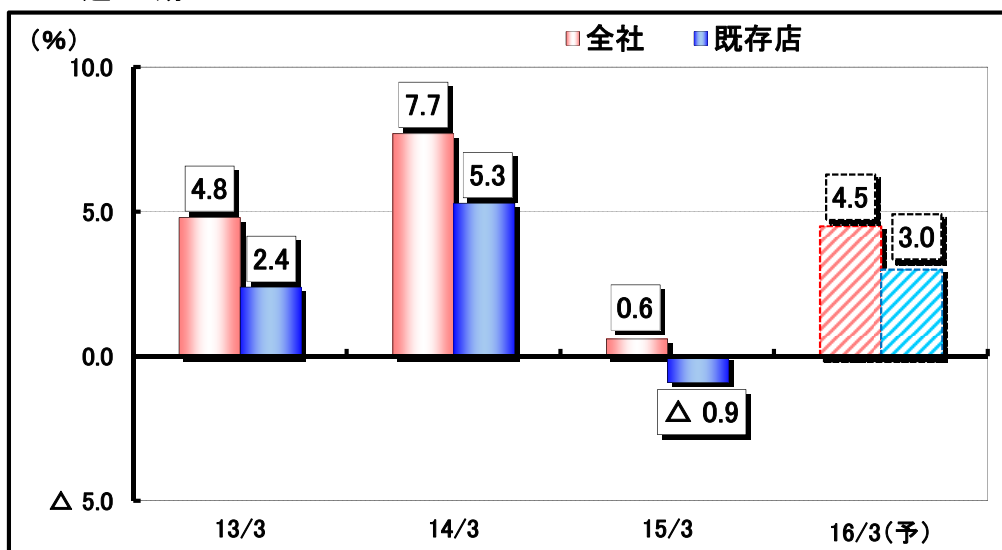


### 4. 運営形態別売上高の推移

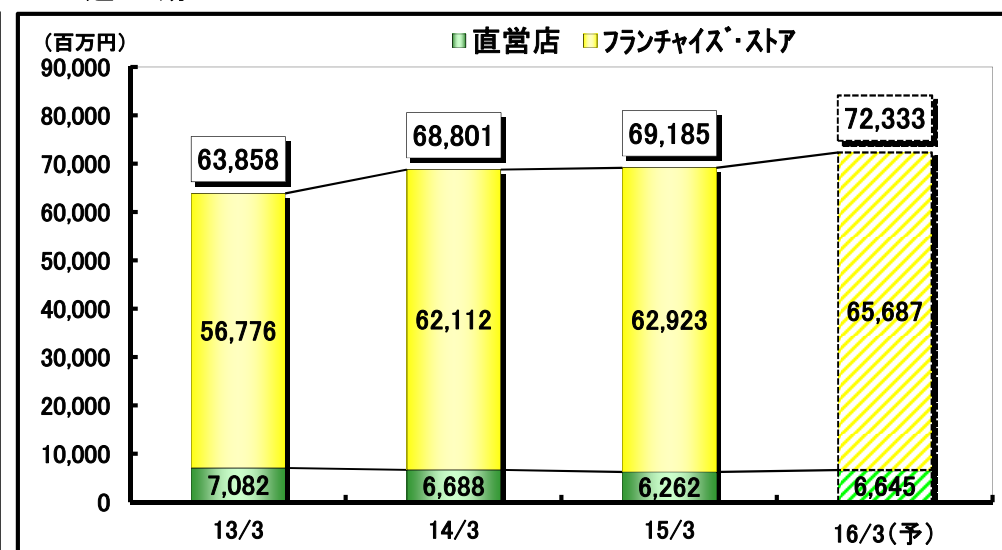
< 第2四半期累計期間(4月1日～9月30日) >



< 通 期 >

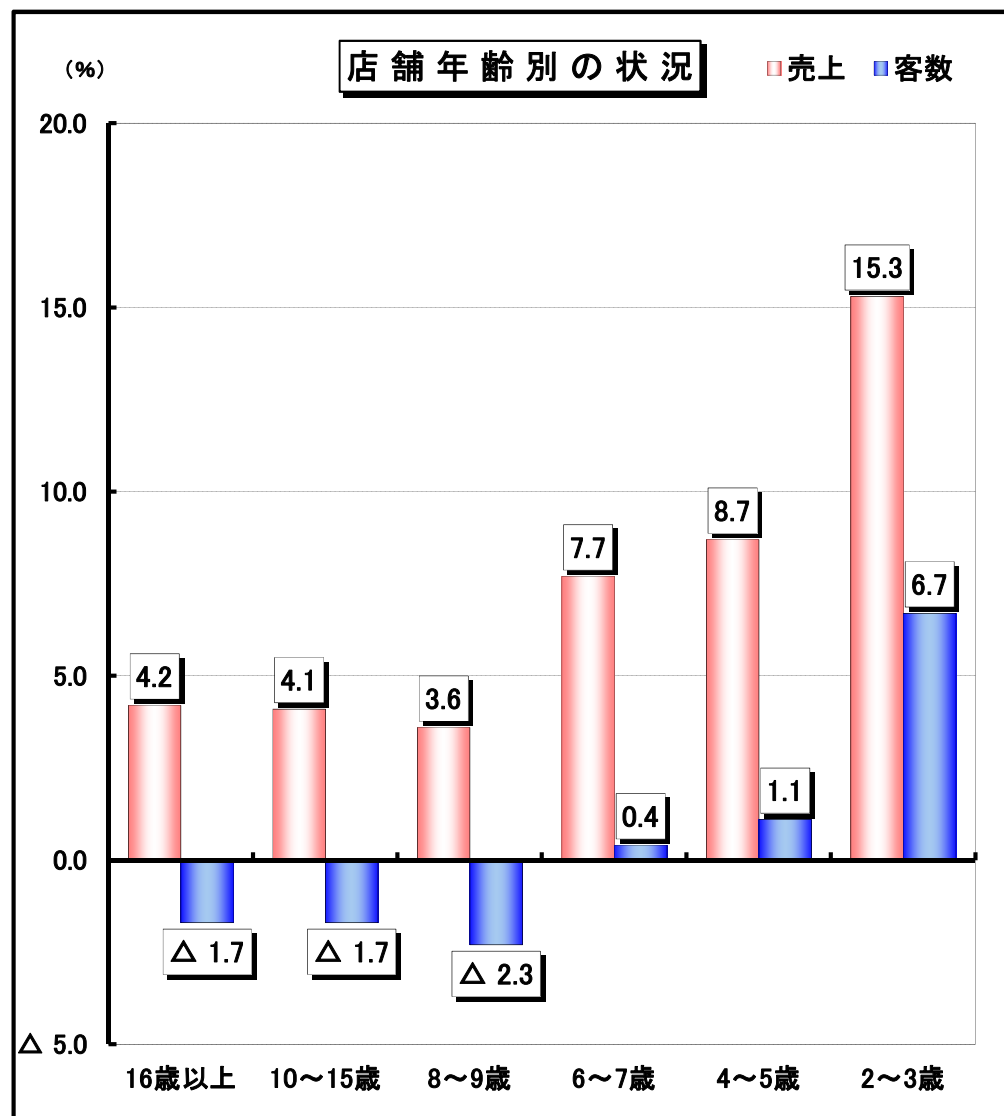
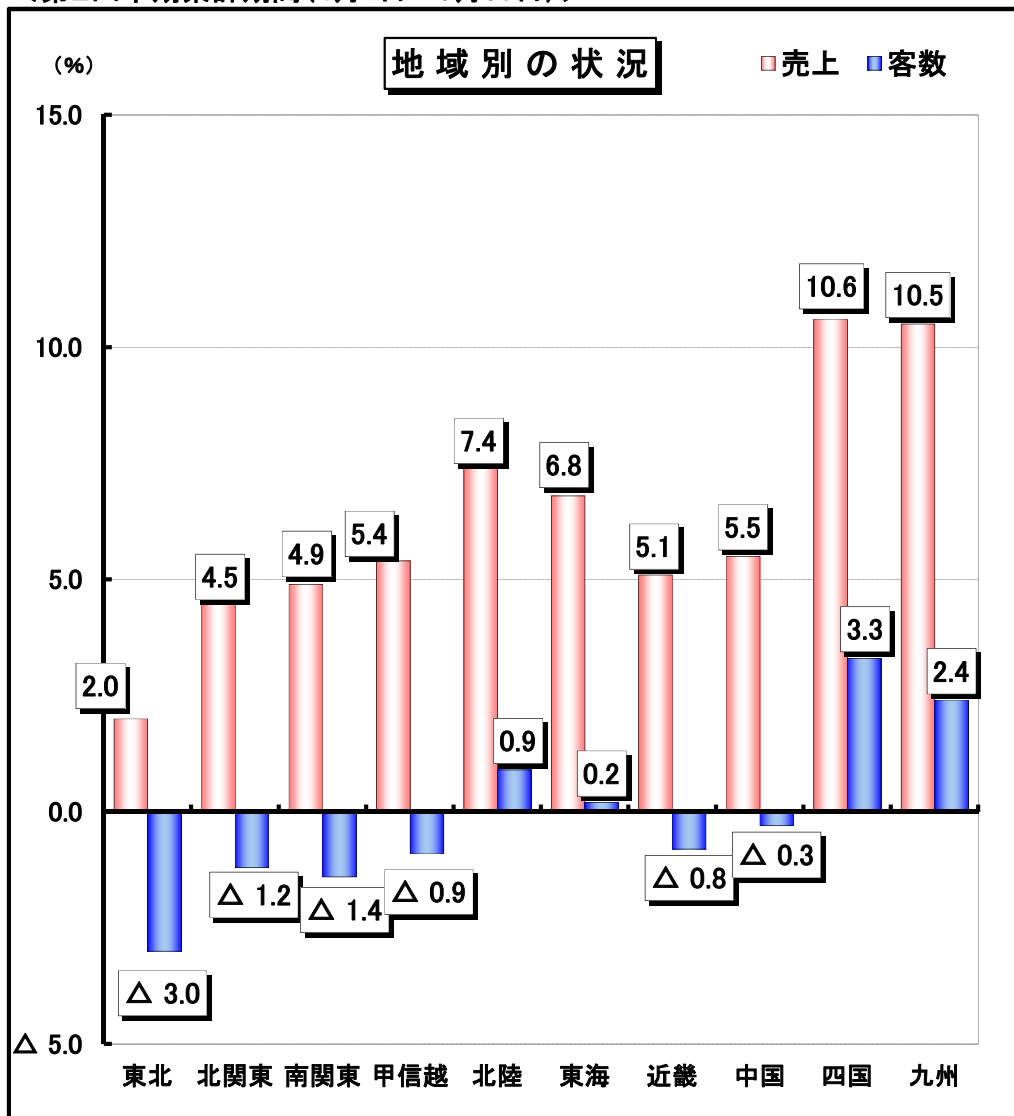


< 通 期 >



## 5. 地域別・店舗年齢別前年同期比の状況(既存店)

<第2四半期累計期間(4月1日～9月30日)>





## 6. 月次運営形態別店舗数

<2013年3月期>

	4月	5月	6月	7月	8月	9月	10月	11月	12月	1月	2月	3月	平均
フランチャイズ・ストア	560	564	565	566	566	568	587	591	591	589	590	591	577
業務委託店舗	100	100	104	111	114	115	96	96	97	97	95	96	102
トレーニング・ストア	27	26	24	21	18	15	16	14	14	18	20	23	20
合計	687	690	693	698	698	698	699	701	702	704	705	710	699
FC比率(%)	81.5	81.7	81.5	81.1	81.1	81.4	84.0	84.3	84.2	83.7	83.7	83.2	82.5

<2014年3月期>

	4月	5月	6月	7月	8月	9月	10月	11月	12月	1月	2月	3月	平均
フランチャイズ・ストア	601	607	609	611	611	610	614	619	619	618	617	618	613
業務委託店舗	91	91	90	91	93	93	89	84	85	86	90	91	90
トレーニング・ストア	19	14	16	16	14	18	19	20	21	22	19	21	18
合計	711	712	715	718	718	721	722	723	725	726	726	730	721
FC比率(%)	84.5	85.3	85.2	85.1	85.1	84.6	85.0	85.6	85.4	85.1	85.0	84.7	85.0

<2015年3月期>

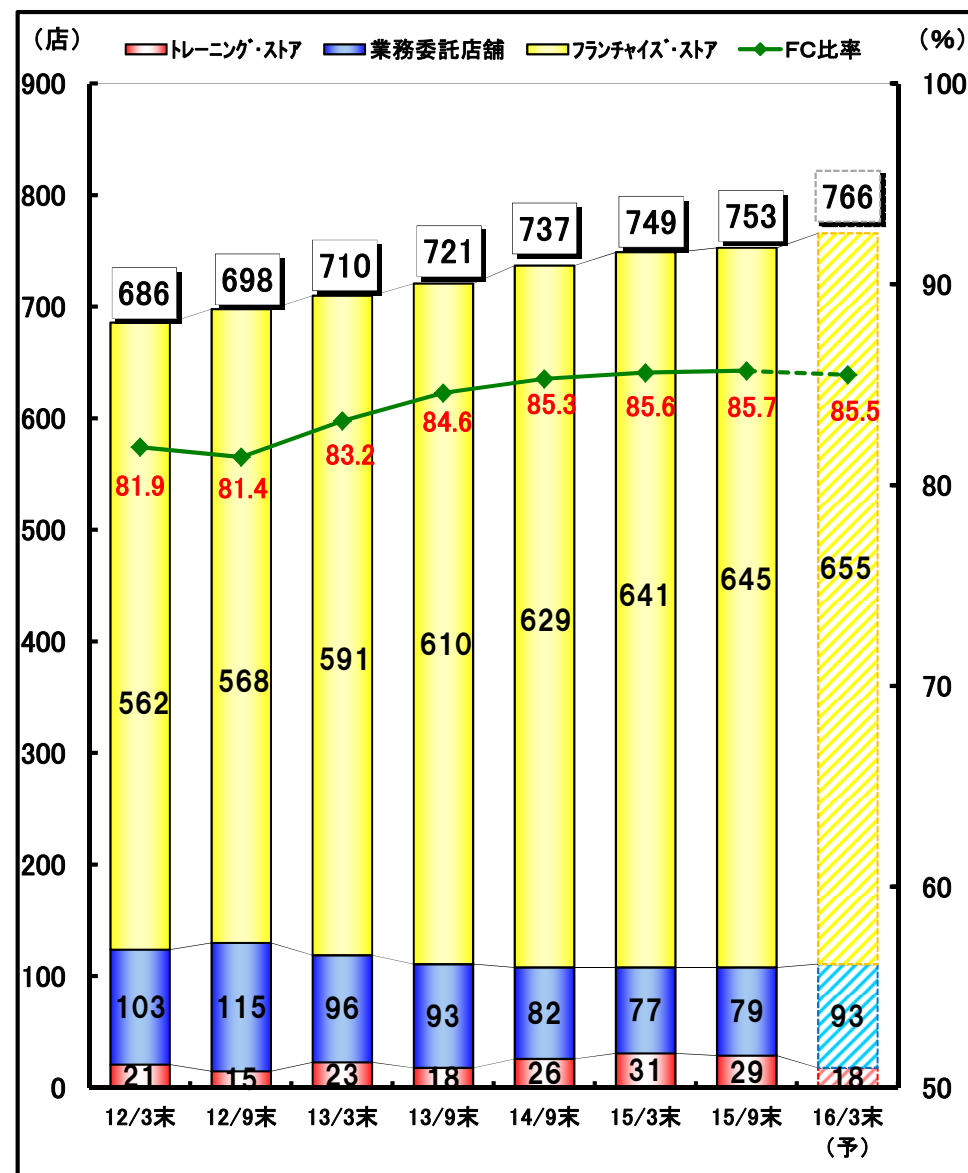
	4月	5月	6月	7月	8月	9月	10月	11月	12月	1月	2月	3月	平均
フランチャイズ・ストア	621	626	632	631	629	629	639	643	642	644	644	641	635
業務委託店舗	89	86	83	82	84	82	72	71	76	76	76	77	80
トレーニング・ストア	23	22	21	25	25	26	28	28	25	23	24	31	25
合計	733	734	736	738	738	737	739	742	743	743	744	749	740
FC比率(%)	84.7	85.3	85.9	85.5	85.2	85.3	86.5	86.7	86.4	86.7	86.6	85.6	85.8

<2016年3月期>

	4月	5月	6月	7月	8月	9月	10月	11月	12月	1月	2月	3月	平均
フランチャイズ・ストア	645	639	642	642	643	645							643
業務委託店舗	75	76	77	78	77	79							77
トレーニング・ストア	29	35	31	31	31	29							31
合計	749	750	750	751	751	753							751
FC比率(%)	86.1	85.2	85.6	85.5	85.6	85.7							85.6

(注)当該月末時点の店舗数を表示しております。

## 7. 運営形態別店舗数とFC比率の推移



## 8. 商品別売上高の推移

### (1) チェーン全店

<第2四半期累計期間(4月1日～9月30日)>

(単位: 百万円、百万円未満切捨)

部 門	第32期 第2四半期累計期間			第33期 第2四半期累計期間			第34期 第2四半期累計期間			第35期 第2四半期累計期間		
	2012年4月～9月			2013年4月～9月			2014年4月～9月			2015年4月～9月		
	売上高	構成比	前年同期比	売上高	構成比	前年同期比	売上高	構成比	前年同期比	売上高	構成比	前年同期比
ファミリー衣料	2,702	9.0%	105.4%	2,797	9.0%	103.5%	2,874	8.9%	102.7%	3,065	8.9%	106.7%
カジュアルウエア	3,215	10.7%	105.1%	3,346	10.7%	104.1%	3,648	11.3%	109.0%	3,875	11.3%	106.2%
ワーキングウエア	8,762	29.3%	107.0%	9,060	29.1%	103.4%	9,189	28.5%	101.4%	9,323	27.2%	101.5%
履 物	6,329	21.2%	105.7%	6,562	21.0%	103.7%	6,756	21.0%	103.0%	7,125	20.8%	105.5%
作 業 用 品	7,851	26.3%	104.9%	8,355	26.8%	106.4%	8,726	27.1%	104.4%	9,781	28.5%	112.1%
そ の 他	1,040	3.5%	100.9%	1,059	3.4%	101.8%	1,037	3.2%	97.9%	1,112	3.3%	107.2%
合 計	29,902	100.0%	105.6%	31,182	100.0%	104.3%	32,232	100.0%	103.4%	34,283	100.0%	106.4%

※前年同期比の緑色は、全社平均を上回った部門

<第2四半期会計期間(7月1日～9月30日)>

(単位: 百万円、百万円未満切捨)

部 門	第32期 第2四半期会計期間			第33期 第2四半期会計期間			第34期 第2四半期会計期間			第35期 第2四半期会計期間		
	2012年7月～9月			2013年7月～9月			2014年7月～9月			2015年7月～9月		
	売上高	構成比	前年同期比	売上高	構成比	前年同期比	売上高	構成比	前年同期比	売上高	構成比	前年同期比
ファミリー衣料	1,323	9.5%	107.0%	1,327	9.3%	100.3%	1,370	9.2%	103.2%	1,481	9.2%	108.1%
カジュアルウエア	1,525	11.0%	107.7%	1,505	10.5%	98.7%	1,592	10.7%	105.8%	1,710	10.6%	107.4%
ワーキングウエア	3,877	27.9%	106.8%	3,892	27.1%	100.4%	3,967	26.7%	101.9%	4,026	24.9%	101.5%
履 物	3,052	21.9%	103.6%	3,142	21.9%	102.9%	3,278	22.1%	104.3%	3,567	22.1%	108.8%
作 業 用 品	3,660	26.3%	102.1%	3,983	27.8%	108.8%	4,182	28.1%	105.0%	4,853	30.0%	116.1%
そ の 他	471	3.4%	99.7%	483	3.4%	102.6%	477	3.2%	98.6%	516	3.2%	108.3%
合 計	13,910	100.0%	104.7%	14,334	100.0%	103.0%	14,866	100.0%	103.7%	16,156	100.0%	108.7%

※前年同期比の緑色は、全社平均を上回った部門

## (2) フランチャイズ・ストア(加盟店A契約店舗)

<第2四半期累計期間(4月1日～9月30日)>

(単位:百万円、百万円未満切捨)

部門	第32期 第2四半期累計期間			第33期 第2四半期累計期間			第34期 第2四半期累計期間			第35期 第2四半期累計期間		
	2012年4月～9月			2013年4月～9月			2014年4月～9月			2015年4月～9月		
	売上高	構成比	前年同期比	売上高	構成比	前年同期比	売上高	構成比	前年同期比	売上高	構成比	前年同期比
ファミリー衣料	2,381	9.0%	109.4%	2,536	9.0%	106.5%	2,613	8.9%	103.0%	2,795	9.0%	107.0%
カジュアルウエア	2,785	10.6%	108.5%	2,979	10.6%	107.0%	3,266	11.2%	109.6%	3,483	11.2%	106.7%
ワーキングウエア	7,782	29.6%	110.9%	8,241	29.3%	105.9%	8,373	28.7%	101.6%	8,521	27.4%	101.8%
履物	5,566	21.2%	109.8%	5,939	21.1%	106.7%	6,133	21.0%	103.3%	6,497	20.9%	105.9%
作業用品	6,933	26.4%	109.2%	7,580	26.9%	109.3%	7,935	27.2%	104.7%	8,924	28.6%	112.5%
その他	837	3.2%	107.0%	879	3.1%	105.1%	877	3.0%	99.7%	916	2.9%	104.5%
合計	26,287	100.0%	109.7%	28,157	100.0%	107.1%	29,199	100.0%	103.7%	31,138	100.0%	106.6%

<第2四半期会計期間(7月1日～9月30日)>

(単位:百万円、百万円未満切捨)

部門	第32期 第2四半期会計期間			第33期 第2四半期会計期間			第34期 第2四半期会計期間			第35期 第2四半期会計期間		
	2012年7月～9月			2013年7月～9月			2014年7月～9月			2015年7月～9月		
	売上高	構成比	前年同期比	売上高	構成比	前年同期比	売上高	構成比	前年同期比	売上高	構成比	前年同期比
ファミリー衣料	1,164	9.5%	110.4%	1,203	9.3%	103.3%	1,244	9.2%	103.4%	1,350	9.2%	108.5%
カジュアルウエア	1,314	10.8%	110.1%	1,336	10.3%	101.7%	1,425	10.6%	106.6%	1,537	10.5%	107.9%
ワーキングウエア	3,433	28.1%	109.8%	3,536	27.3%	103.0%	3,613	26.9%	102.2%	3,681	25.1%	101.9%
履物	2,677	22.0%	106.8%	2,839	22.0%	106.1%	2,966	22.1%	104.5%	3,254	22.1%	109.7%
作業用品	3,221	26.4%	105.3%	3,609	27.9%	112.0%	3,793	28.2%	105.1%	4,436	30.2%	116.9%
その他	384	3.2%	104.8%	406	3.2%	105.8%	401	3.0%	98.7%	421	2.9%	105.0%
合計	12,195	100.0%	107.9%	12,931	100.0%	106.0%	13,445	100.0%	104.0%	14,682	100.0%	109.2%

## (3) 直営店(業務委託店舗及びトレーニング・ストア)

<第2四半期累計期間(4月1日～9月30日)>

(単位:百万円、百万円未満切捨)

部門	第32期 第2四半期累計期間			第33期 第2四半期累計期間			第34期 第2四半期累計期間			第35期 第2四半期累計期間		
	2012年4月～9月			2013年4月～9月			2014年4月～9月			2015年4月～9月		
	売上高	構成比	前年同期比	売上高	構成比	前年同期比	売上高	構成比	前年同期比	売上高	構成比	前年同期比
ファミリー衣料	321	8.9%	82.9%	260	8.6%	81.3%	260	8.6%	99.9%	270	8.6%	103.8%
カジュアルウエア	430	11.9%	87.3%	367	12.1%	85.3%	382	12.6%	104.1%	392	12.5%	102.6%
ワーキングウエア	979	27.1%	83.5%	819	27.1%	83.6%	815	26.9%	99.5%	802	25.5%	98.4%
履物	762	21.1%	83.1%	622	20.6%	81.6%	623	20.5%	100.2%	628	20.0%	100.8%
作業用品	917	25.4%	81.1%	775	25.7%	84.5%	790	26.1%	101.9%	856	27.2%	108.3%
その他	202	5.6%	81.8%	179	5.9%	88.5%	160	5.3%	89.2%	195	6.2%	122.1%
合計	3,615	100.0%	83.1%	3,024	100.0%	83.7%	3,032	100.0%	100.3%	3,145	100.0%	103.7%

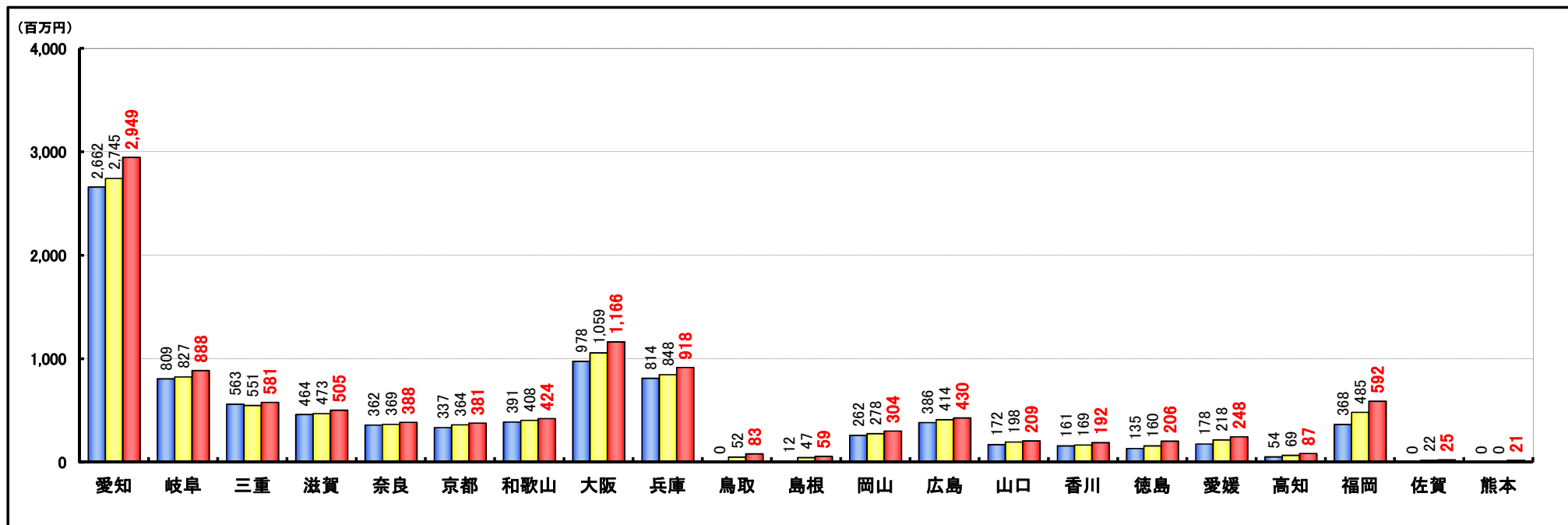
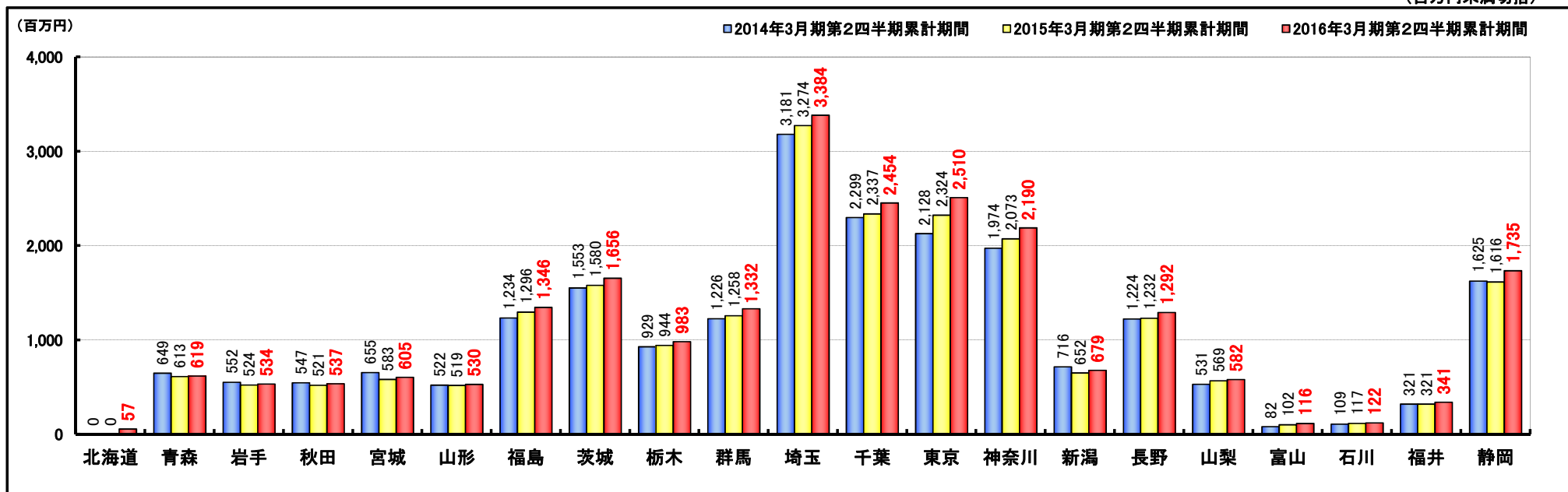
<第2四半期会計期間(7月1日～9月30日)>

(単位:百万円、百万円未満切捨)

部門	第32期 第2四半期会計期間			第33期 第2四半期会計期間			第34期 第2四半期会計期間			第35期 第2四半期会計期間		
	2012年7月～9月			2013年7月～9月			2014年7月～9月			2015年7月～9月		
	売上高	構成比	前年同期比	売上高	構成比	前年同期比	売上高	構成比	前年同期比	売上高	構成比	前年同期比
ファミリー衣料	159	9.3%	87.4%	124	8.9%	78.1%	125	8.9%	101.1%	130	8.9%	104.1%
カジュアルウエア	210	12.2%	94.6%	168	12.0%	80.1%	166	11.7%	99.1%	172	11.7%	103.6%
ワーキングウエア	444	25.9%	88.0%	356	25.4%	80.2%	353	24.9%	99.3%	344	23.4%	97.5%
履物	375	21.9%	85.5%	302	21.5%	80.6%	311	21.9%	102.9%	313	21.3%	100.6%
作業用品	439	25.6%	83.6%	374	26.7%	85.3%	388	27.3%	103.7%	417	28.3%	107.5%
その他	87	5.1%	82.2%	77	5.5%	88.3%	75	5.3%	97.9%	94	6.4%	125.8%
合計	1,715	100.0%	86.7%	1,403	100.0%	81.8%	1,421	100.0%	101.3%	1,474	100.0%	103.7%

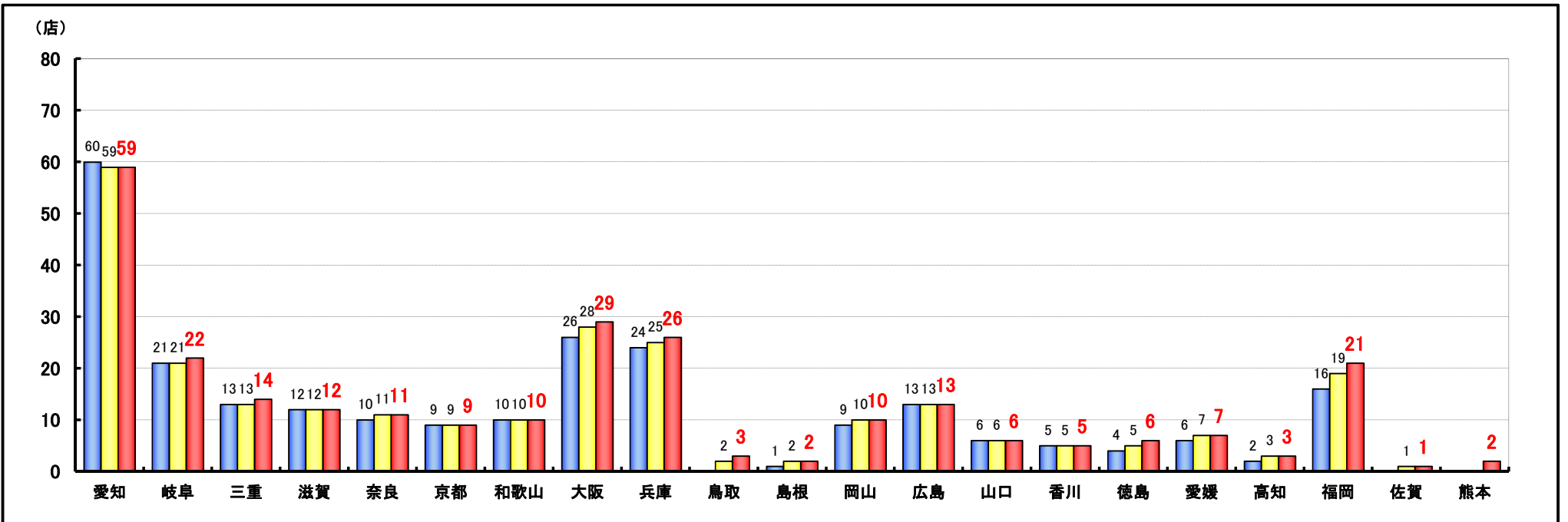
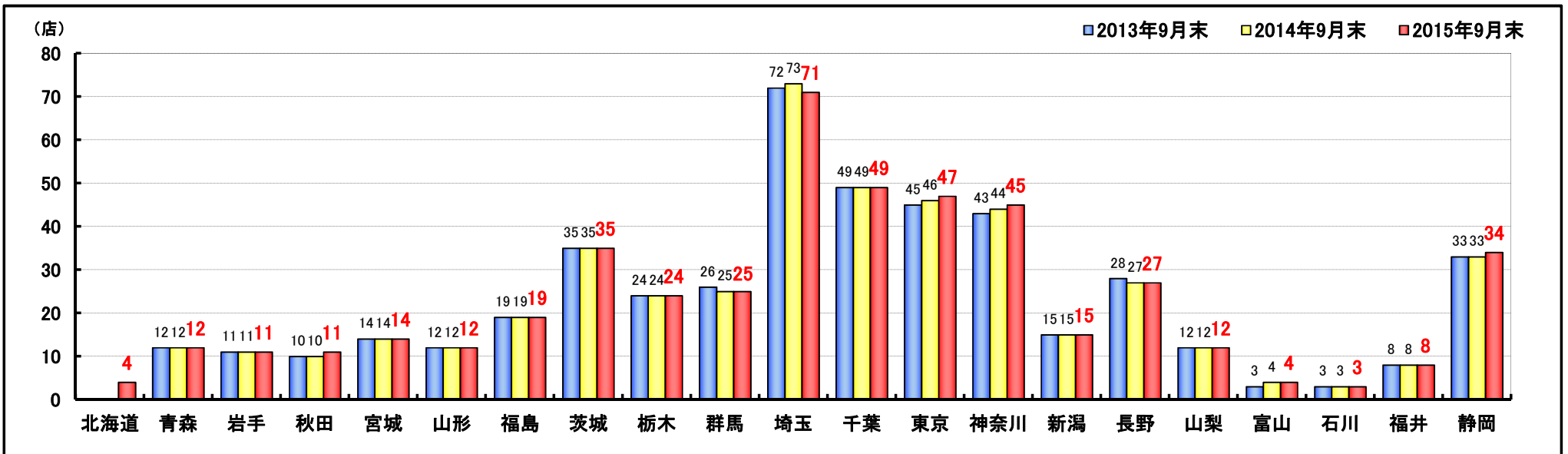
## 9. 県別売上高の推移(チェーン全店)

(百万円未満切捨)

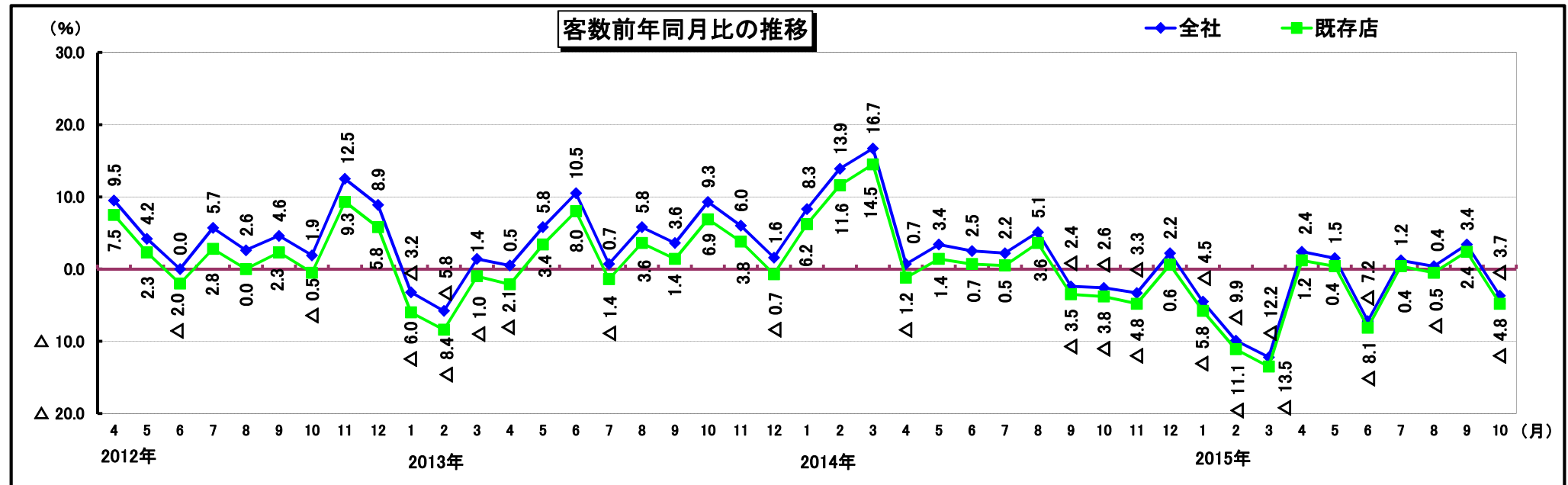
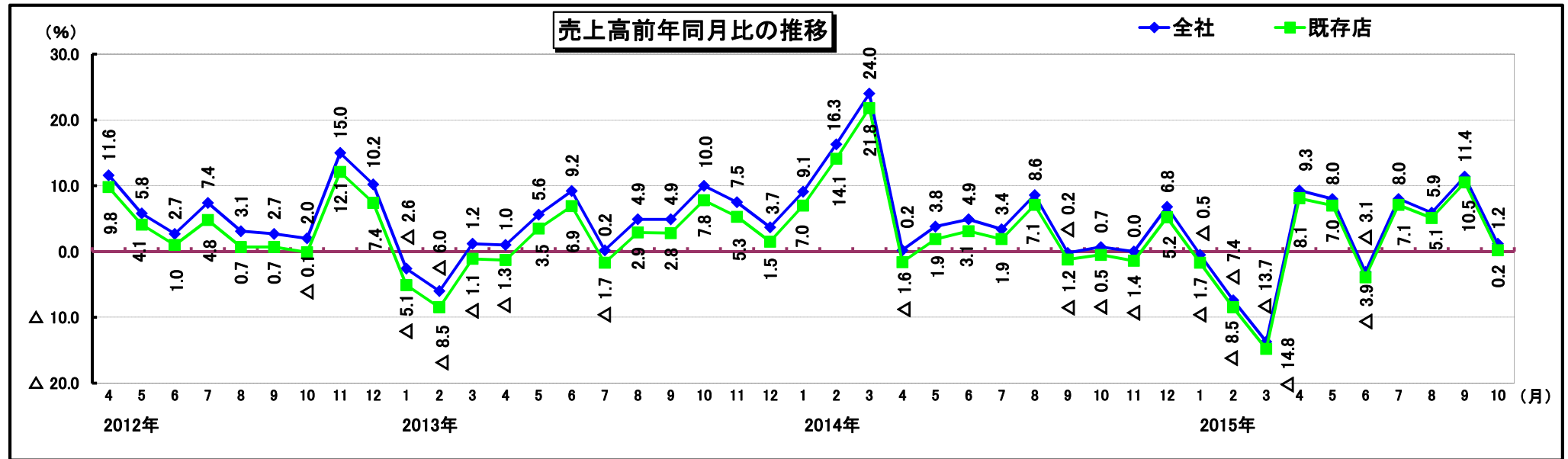


(注) 群馬県にネット通販部の売が含まれております。

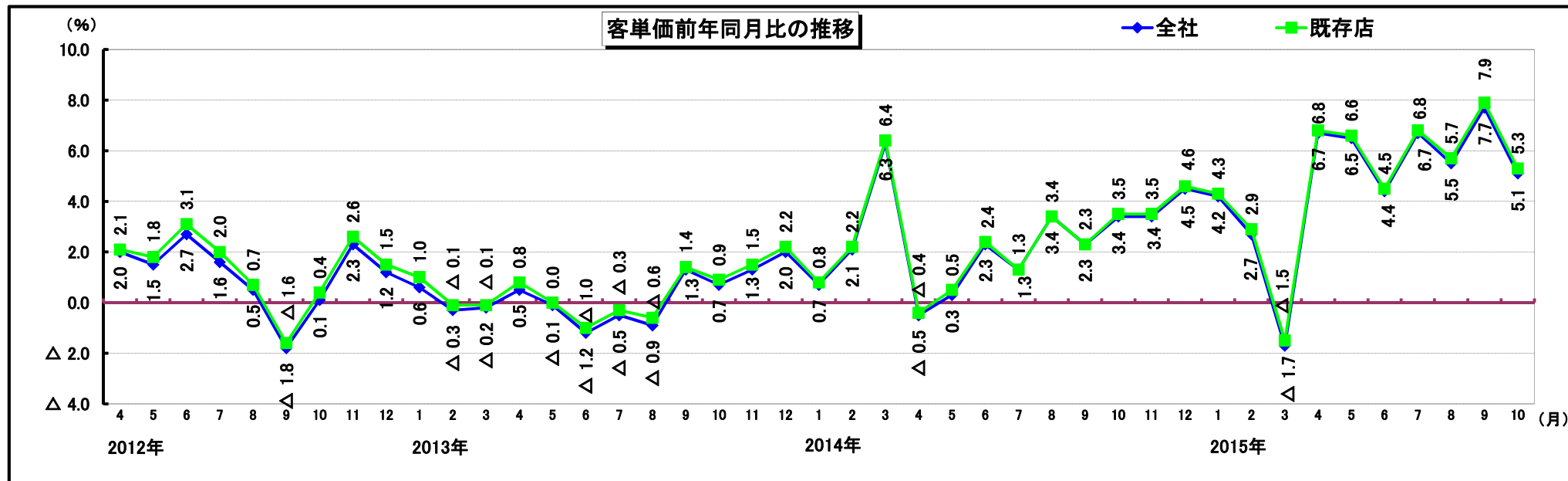
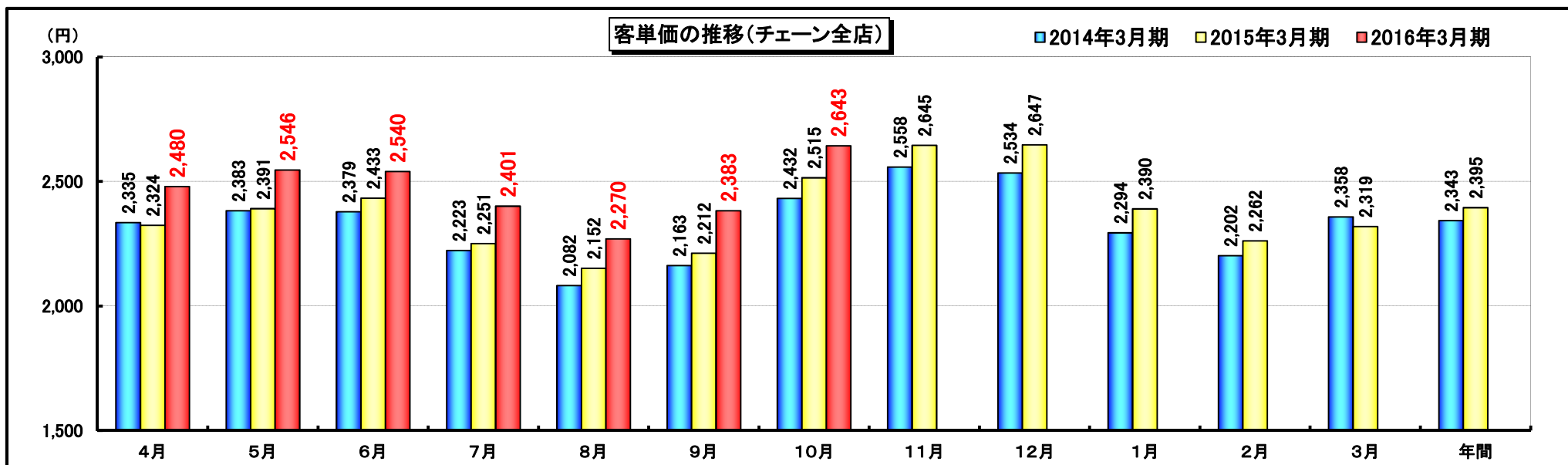
## 10. 県別店舗数の推移(チェーン全店)



# 11. 月次売上高・客数前年同月比の推移



## 12. 月次客単価と前年同月比の推移



### 13. 売上総利益率の推移(加盟店向け商品供給売上高を除く)

#### <第2四半期累計期間(4月1日～9月30日)>

(単位:千円、千円未満切捨)

部 門	第32期 第2四半期累計期間			第33期 第2四半期累計期間			第34期 第2四半期累計期間			第35期 第2四半期累計期間			
	2012年4月～9月			2013年4月～9月			2014年4月～9月			2015年4月～9月			
	売上高	売上総利益	売上総利益率	売上高	売上総利益	売上総利益率	売上高	売上総利益	売上総利益率	売上高	売上総利益	売上総利益率	比較増減
ファミリー衣料	321,068	161,594	50.3%	260,896	152,238	58.4%	260,533	180,946	69.5%	270,513	165,626	61.2%	△8.3%
カジュアルウエア	430,659	235,997	54.8%	367,178	204,376	55.7%	382,361	246,362	64.4%	392,179	232,099	59.2%	△5.2%
ワーキングウエア	979,925	426,163	43.5%	819,116	353,446	43.1%	815,358	464,162	56.9%	802,042	470,637	58.7%	1.8%
履 物	762,985	344,005	45.1%	622,345	333,821	53.6%	623,580	345,842	55.5%	628,571	344,061	54.7%	△0.8%
作 業 用 品	917,715	481,111	52.4%	775,539	423,811	54.6%	790,543	475,046	60.1%	856,445	569,971	66.6%	6.5%
そ の 他	202,905	69,350	34.2%	179,571	63,386	35.3%	160,131	58,895	36.8%	195,500	63,382	32.4%	△4.4%
合 計	3,615,261	1,718,222	47.5%	3,024,648	1,531,080	50.6%	3,032,508	1,771,255	58.4%	3,145,253	1,845,778	58.7%	0.3%

#### <第2四半期会計期間(7月1日～9月30日)>

(単位:千円、千円未満切捨)

部 門	第32期 第2四半期会計期間			第33期 第2四半期会計期間			第34期 第2四半期会計期間			第35期 第2四半期会計期間			
	2012年7月～9月			2013年7月～9月			2014年7月～9月			2015年7月～9月			
	売上高	売上総利益	売上総利益率	売上高	売上総利益	売上総利益率	売上高	売上総利益	売上総利益率	売上高	売上総利益	売上総利益率	比較増減
ファミリー衣料	159,076	77,877	49.0%	124,308	74,998	60.3%	125,709	97,706	77.7%	130,862	78,788	60.2%	△17.5%
カジュアルウエア	210,405	114,018	54.2%	168,475	93,166	55.3%	166,918	103,353	61.9%	172,940	110,420	63.8%	1.9%
ワーキングウエア	444,061	177,538	40.0%	356,073	144,281	40.5%	353,504	207,370	58.7%	344,733	191,987	55.7%	△3.0%
履 物	375,414	168,394	44.9%	302,456	156,987	51.9%	311,281	164,896	53.0%	313,290	173,627	55.4%	2.4%
作 業 用 品	439,358	215,542	49.1%	374,622	198,360	52.9%	388,554	221,045	56.9%	417,568	268,636	64.3%	7.4%
そ の 他	87,303	29,547	33.8%	77,074	27,781	36.0%	75,455	26,798	35.5%	94,942	29,275	30.8%	△4.7%
合 計	1,715,618	782,919	45.6%	1,403,010	695,575	49.6%	1,421,423	821,171	57.8%	1,474,337	852,736	57.8%	0.0%



## 14. 販売費及び一般管理費の推移

### <第2四半期累計期間(4月1日～9月30日)>

(単位:千円、千円未満切捨)

科目	第32期 第2四半期累計期間		第33期 第2四半期累計期間		第34期 第2四半期累計期間		第35期 第2四半期累計期間		
	2012年4月～9月		2013年4月～9月		2014年4月～9月		2015年4月～9月		
	金額	前年同期比	金額	前年同期比	金額	前年同期比	金額	前年同期比	比較増減
人件費	919,874	104.9%	953,599	103.7%	985,164	103.3%	991,867	100.7%	6,702
販売費	324,180	97.1%	205,085	63.3%	299,971	146.3%	211,236	70.4%	△ 88,734
旅費交通費	143,530	113.1%	151,287	105.4%	154,328	102.0%	149,399	96.8%	△ 4,929
運賃	433,057	107.4%	467,699	108.0%	468,114	100.1%	491,643	105.0%	23,529
地代家賃	619,108	89.5%	570,436	92.1%	546,078	95.7%	557,544	102.1%	11,466
消耗品費	120,804	120.7%	195,054	161.5%	177,153	90.8%	131,632	74.3%	△ 45,521
業務委託料	598,382	92.8%	582,803	97.4%	649,856	111.5%	586,820	90.3%	△ 63,035
減価償却費(注)	249,853	95.0%	316,245	126.6%	384,383	121.5%	410,405	106.8%	26,022
その他	481,535	98.0%	558,116	115.9%	537,310	96.3%	539,725	100.4%	2,415
合計	3,890,325	98.9%	4,000,327	102.8%	4,202,360	105.1%	4,070,275	96.9%	△ 132,085

### <第2四半期会計期間(7月1日～9月30日)>

(単位:千円、千円未満切捨)

科目	第32期 第2四半期会計期間		第33期 第2四半期会計期間		第34期 第2四半期会計期間		第35期 第2四半期会計期間		
	2012年7月～9月		2013年7月～9月		2014年7月～9月		2015年7月～9月		
	金額	前年同期比	金額	前年同期比	金額	前年同期比	金額	前年同期比	比較増減
人件費	470,124	104.7%	471,807	100.4%	483,414	102.5%	520,663	107.7%	37,249
販売費	221,634	112.8%	91,255	41.2%	195,327	214.0%	63,501	32.5%	△ 131,825
旅費交通費	73,812	117.2%	76,963	104.3%	81,882	106.4%	75,935	92.7%	△ 5,947
運賃	211,352	107.0%	225,660	106.8%	231,541	102.6%	245,197	105.9%	13,656
地代家賃	311,525	90.6%	287,043	92.1%	273,267	95.2%	277,709	101.6%	4,441
消耗品費	56,135	119.4%	117,560	209.4%	79,574	67.7%	63,788	80.2%	△ 15,786
業務委託料	300,080	95.5%	284,928	95.0%	306,377	107.5%	286,467	93.5%	△ 19,909
減価償却費(注)	130,150	98.8%	176,101	135.3%	198,734	112.9%	206,517	103.9%	7,782
その他	231,665	95.9%	312,245	134.8%	271,035	86.8%	252,895	93.3%	△ 18,140
合計	2,006,479	101.1%	2,043,566	101.8%	2,121,154	103.8%	1,992,675	93.9%	△ 128,478

(注)減価償却費は、有形・無形固定資産の合計金額で表示しております。

## 15. 主要財務指標

< 第2四半期累計期間(4月1日～9月30日) >

< 通 期 >

	第32期	第33期	第34期	第35期	第32期	第33期	第34期
	2012年4月～9月	2013年4月～9月	2014年4月～9月	2015年4月～9月	2013年3月期	2014年3月期	2015年3月期
営業総収入営業利益率	15.1%	15.3%	15.1%	17.2%	16.4%	17.4%	17.2%
チェーン全店売上高経常利益率	12.4%	12.3%	12.5%	13.5%	13.2%	13.8%	13.7%
総資産経常利益率 (注)1	8.5%	8.0%	7.6%	8.1%	18.6%	19.0%	17.2%
自己資本四半期(当期)純利益率 (注)2	6.4%	5.9%	5.8%	6.2%	14.9%	14.8%	14.0%
流動比率	374.9%	336.0%	403.6%	442.5%	383.0%	365.4%	425.4%
固定比率	41.0%	44.2%	40.9%	36.5%	38.4%	40.5%	37.8%
固定長期適合率	38.0%	40.9%	37.9%	34.0%	35.8%	37.6%	35.1%
自己資本比率	75.6%	74.0%	76.9%	78.1%	75.9%	75.2%	77.5%
1株当たり四半期(当期)純利益	101円27銭	105円06銭	115円31銭	134円65銭	247円26銭	273円81銭	288円05銭
1株当たり純資産	1,608円23銭	1,784円21銭	1,986円61銭	2,205円11銭	1,754円22銭	1,953円29銭	2,158円71銭
株価純資産倍率 (注)3	1.2倍	2.2倍	2.9倍	3.3倍	1.7倍	2.2倍	2.6倍
株価収益率 (注)3	—	—	—	—	11.7倍	15.6倍	19.6倍
配当性向	—	—	—	—	30.3%	30.3%	30.2%
減価償却費(千円) (注)4	249,853	316,245	384,383	410,405	554,280	692,426	809,773
設備投資額(千円)	358,201	2,603,487	775,793	299,870	952,660	3,069,900	1,391,423
キャッシュ・フロー計算書 (千円)							
Ⅰ. 営業活動によるキャッシュ・フロー	1,387,631	1,888,285	773,335	3,389,054	4,743,809	7,278,835	4,660,334
Ⅱ. 投資活動によるキャッシュ・フロー	△ 1,171,551	△ 1,034,850	△ 508,010	△ 337,410	487,220	△ 2,764,506	△ 3,896,305
Ⅲ. 財務活動によるキャッシュ・フロー	△ 1,348,766	△ 1,557,481	△ 1,732,113	△ 1,819,686	△ 1,375,519	△ 1,590,304	△ 1,775,596
Ⅳ. 現金及び現金同等物の増減額(△は減少)	△ 1,132,686	△ 731,001	△ 1,466,788	1,210,837	3,855,510	2,924,024	△ 1,011,566
Ⅴ. 現金及び現金同等物の期首残高	19,260,752	23,116,262	26,040,286	25,028,719	19,260,752	23,116,262	26,040,286
Ⅵ. 現金及び現金同等物の期末残高	18,128,065	22,385,261	24,573,498	26,239,557	23,116,262	26,040,286	25,028,719
配 当(千円)	—	—	—	—	1,530,223	1,693,441	1,775,047
役員賞与(千円)	—	—	—	—	37,240	41,140	43,420

(注)1. 第2四半期の総資産経常利益率＝経常利益÷総資産 ※総資産は、(前期末＋第2四半期末)÷2

2. 第2四半期の自己資本純利益率＝四半期純利益÷株主資本 ※株主資本は、(前期末＋第2四半期末)÷2

3. 株価純資産倍率及び株価収益率は、当該期末日現在の株価で算定しております。

4. 減価償却費は、有形・無形固定資産の合計金額で表示しております。

5. 金額は千円未満を切り捨てております。

- 本資料は弊社をご理解いただくために作成したもので、弊社への投資勧誘を目的としたものではありません。  
投資に関する決定は、投資家の皆様ご自身の判断で行われるようお願い致します。
- 本資料は正確性を期すために慎重に作成しておりますが、完全性を保証するものではありません。  
本資料中の情報によって生じた障害や損害については、弊社は一切責任を負うものではありませんのでご了承下さい。
- 本資料中の業績予想及び事業計画等の将来の見通しは、作成時点で入手可能な情報から作成しておりますが、  
事業環境が大きく変動することも考えられることから、実際の業績が見通しと大きく異なる可能性があることをご了承下さい。



## 株式会社 ワークマン

お問い合わせ先: 経営企画部IR室

TEL: 03-3847-8190

E-mail: [wm\\_seibi@workman.co.jp](mailto:wm_seibi@workman.co.jp)