

銘柄コード：7564

平成28年3月期 第1四半期

(2016年3月期 第1四半期)

決算説明会 補足資料



株式会社 ワークマン

目次

	頁
1. 決算の概要 (1)第1四半期累計期間の推移	1
(2)通期の推移	2
2. 営業総収入の推移	3
3. 期別売上高前年同期比の推移	4
4. 運営形態別売上高の推移	4
5. 地域別・店舗年齢別前年同期比の状況(既存店)	5
6. 月次運営形態別店舗数	6
7. 運営形態別店舗数とFC比率の推移	6
8. 商品別売上高の推移 (1)チェーン全店	7
(2)フランチャイズ・ストア	8
(3)直営店	8
9. 県別店舗数の推移(チェーン全店)	9
10. 月次売上高・客数前年同月比の推移	10
11. 月次客単価と前年同月比の推移	11
12. 売上総利益率の推移	12
13. 販売費及び一般管理費の推移	13

1. 決算の概要

(1) 第1四半期累計期間(4月1日～6月30日)の推移

(単位:千円、千円未満切捨)

	第32期 第1四半期累計期間			第33期 第1四半期累計期間			第34期 第1四半期累計期間			第35期 第1四半期累計期間		
	2012年(平成24年)4月～6月			2013年(平成25年)4月～6月			2014年(平成26年)4月～6月			2015年(平成27年)4月～6月		
	金額	前年同期比	通期実績に占める割合	金額	前年同期比	通期実績に占める割合	金額	前年同期比	通期実績に占める割合	金額	前年同期比	通期予想に占める割合
直営店売上高	1,899,642	80.1%	26.8%	1,621,637	85.4%	24.2%	1,611,084	99.3%	25.7%	1,670,915	103.7%	25.1%
加盟店売上高	14,091,892	111.3%	24.8%	15,226,023	108.0%	24.5%	15,754,300	103.5%	25.0%	16,456,385	104.5%	25.1%
チェーン全店売上高	15,991,535	106.4%	25.0%	16,847,661	105.4%	24.5%	17,365,384	103.1%	25.1%	18,127,301	104.4%	25.1%
加盟店からの収入	2,019,654	113.0%	24.2%	2,238,662	110.8%	23.7%	2,336,762	104.4%	24.3%	2,492,552	106.7%	24.9%
その他の営業収入	858,489	99.1%	25.5%	875,725	102.0%	24.7%	878,020	100.3%	26.2%	827,961	94.3%	24.7%
営業収入	2,878,143	108.4%	24.6%	3,114,388	108.2%	24.0%	3,214,783	103.2%	24.8%	3,320,513	103.3%	24.8%
直営店売上高	1,899,642	80.1%	26.8%	1,621,637	85.4%	24.2%	1,611,084	99.3%	25.7%	1,670,915	103.7%	25.1%
加盟店向け商品供給売上高	6,584,165	108.9%	25.1%	7,149,031	108.6%	25.1%	7,696,412	107.7%	26.3%	7,680,453	99.8%	25.4%
売上高	8,483,808	100.8%	25.5%	8,770,669	103.4%	25.0%	9,307,497	106.1%	26.2%	9,351,369	100.5%	25.4%
営業総収入	11,361,951	102.6%	25.2%	11,885,057	104.6%	24.7%	12,522,280	105.4%	25.9%	12,671,883	101.2%	25.2%
売上原価	7,548,504	101.5%	25.3%	7,935,164	105.1%	25.1%	8,357,413	105.3%	26.3%	8,358,326	100.0%	25.3%
売上総利益	(935,303)	95.6%	26.9%	(835,504)	89.3%	23.7%	(950,083)	113.7%	25.8%	(993,042)	104.5%	25.5%
営業総利益	3,813,447	105.0%	25.1%	3,949,893	103.6%	23.9%	4,164,866	105.4%	25.0%	4,313,556	103.6%	25.0%
販売費及び一般管理費	1,883,846	96.7%	24.1%	1,956,761	103.9%	24.1%	2,081,206	106.4%	25.1%	2,077,599	99.8%	24.4%
営業利益	1,929,601	114.6%	26.1%	1,993,132	103.3%	23.8%	2,083,660	104.5%	25.0%	2,235,956	107.3%	25.6%
経常利益	2,178,768	113.7%	25.8%	2,249,582	103.3%	23.7%	2,363,344	105.1%	25.0%	2,534,806	107.3%	25.6%
特別損失	9,927	164.7%	17.9%	4,515	45.5%	11.1%	11,615	257.2%	60.2%	4,859	41.8%	16.4%
四半期純利益	1,237,480	118.2%	24.5%	1,272,107	102.8%	22.8%	1,393,900	109.6%	23.7%	1,535,419	110.2%	24.3%
1株当たり四半期純利益	60円65銭			62円35銭			68円32銭			75円26銭		

(2) 通期の推移

(単位:千円、千円未満切捨)

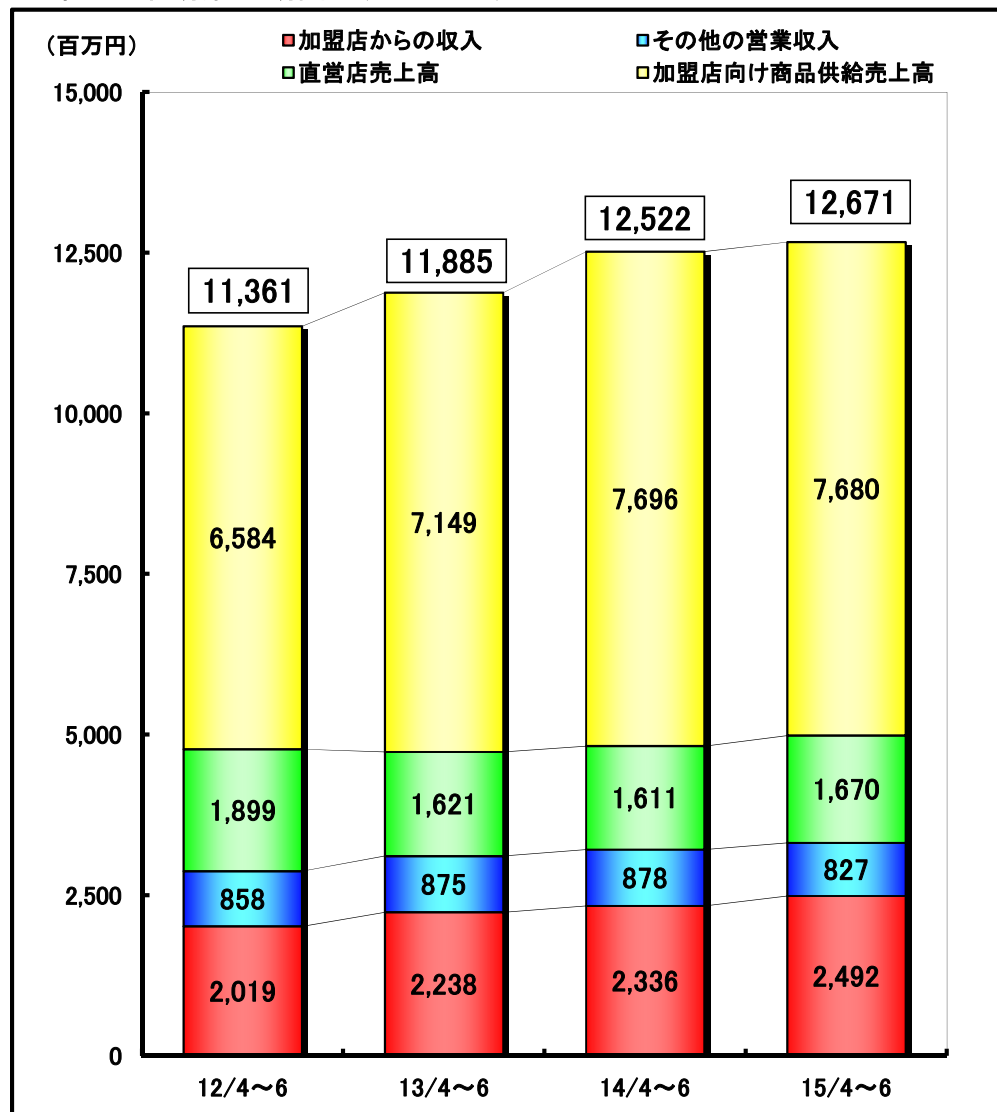
	第32期		第33期		第34期		第35期予想	
	2013年(平成25年)3月期		2014年(平成26年)3月期		2015年(平成27年)3月期		2016年(平成28年)3月期	
	金額	前期比	金額	前期比	金額	前期比	金額	前期比
直営店売上高	7,082,214	86.7%	6,688,596	94.4%	6,262,651	93.6%	6,645,650	106.1%
加盟店売上高	56,776,327	107.6%	62,112,551	109.4%	62,923,277	101.3%	65,687,950	104.4%
チェーン全店売上高	63,858,541	104.8%	68,801,148	107.7%	69,185,928	100.6%	72,333,600	104.5%
加盟店からの収入	8,361,138	107.6%	9,445,176	113.0%	9,605,414	101.7%	10,015,090	104.3%
その他の営業収入	3,362,367	99.9%	3,550,683	105.6%	3,349,597	94.3%	3,348,150	100.0%
営業収入	11,723,506	105.3%	12,995,860	110.9%	12,955,011	99.7%	13,363,240	103.2%
直営店売上高	7,082,214	86.7%	6,688,596	94.4%	6,262,651	93.6%	6,645,650	106.1%
加盟店向け商品供給売上高	26,251,440	106.4%	28,453,369	108.4%	29,208,584	102.7%	30,238,540	103.5%
売上高	33,333,654	101.5%	35,141,965	105.4%	35,471,235	100.9%	36,884,190	104.0%
営業総収入	45,057,161	102.5%	48,137,826	106.8%	48,426,247	100.6%	50,247,430	103.8%
売上原価	29,850,642	102.1%	31,622,993	105.9%	31,784,272	100.5%	32,982,340	103.8%
売上総利益	(3,483,012)	97.0%	(3,518,971)	101.0%	(3,686,963)	104.8%	(3,901,850)	105.8%
営業総利益	15,206,519	103.2%	16,514,832	108.6%	16,641,974	100.8%	17,265,090	103.7%
販売費及び一般管理費	7,811,924	99.6%	8,136,122	104.2%	8,302,281	102.0%	8,515,160	102.6%
営業利益	7,394,594	107.4%	8,378,709	113.3%	8,339,693	99.5%	8,749,930	104.9%
経常利益	8,433,278	107.2%	9,503,302	112.7%	9,469,754	99.6%	9,901,180	104.6%
特別損失	55,493	73.5%	40,860	73.6%	19,297	47.2%	29,550	153.1%
当期純利益	5,044,860	114.6%	5,586,463	110.7%	5,876,940	105.2%	6,324,170	107.6%
1株当たり当期純利益	247円26銭		273円81銭		288円05銭		309円97銭	
1株当たり配当金	75円00銭		83円00銭		87円00銭		87円00銭	
配当性向	30.3%		30.3%		30.2%		28.1%	
発行済株式数	20,461,704株		20,461,704株		20,461,704株		20,461,704株	
減価償却費(注)1	554,280		692,426		809,773		808,420	
設備投資額(注)2	952,660		3,069,900		1,391,423		892,060	

(注) 1. 減価償却費は、有形・無形固定資産の合計金額で表示しております。

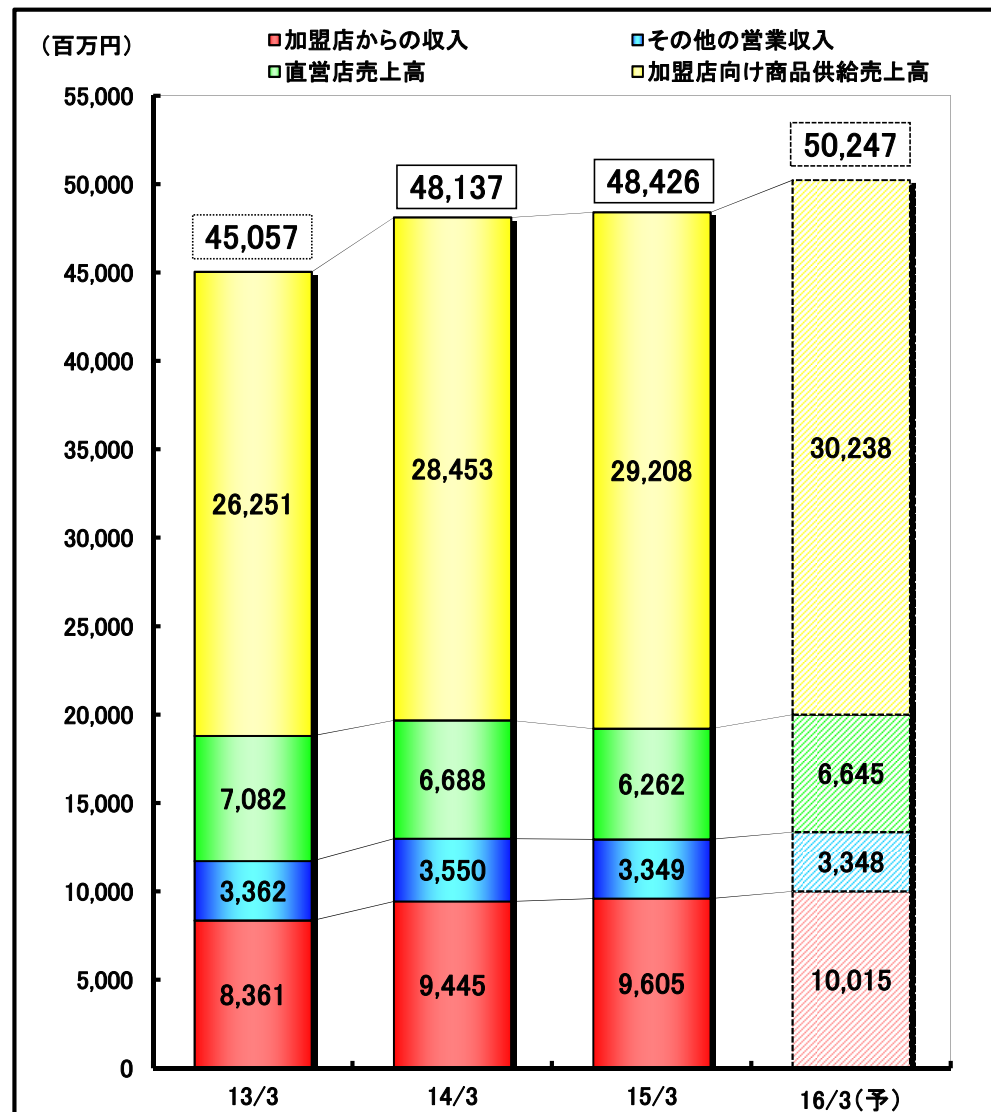
2. 設備投資額は、有形・無形固定資産の合計金額で表示しております。

2. 営業総収入の推移

<第1四半期累計期間(4月1日～6月30日)>

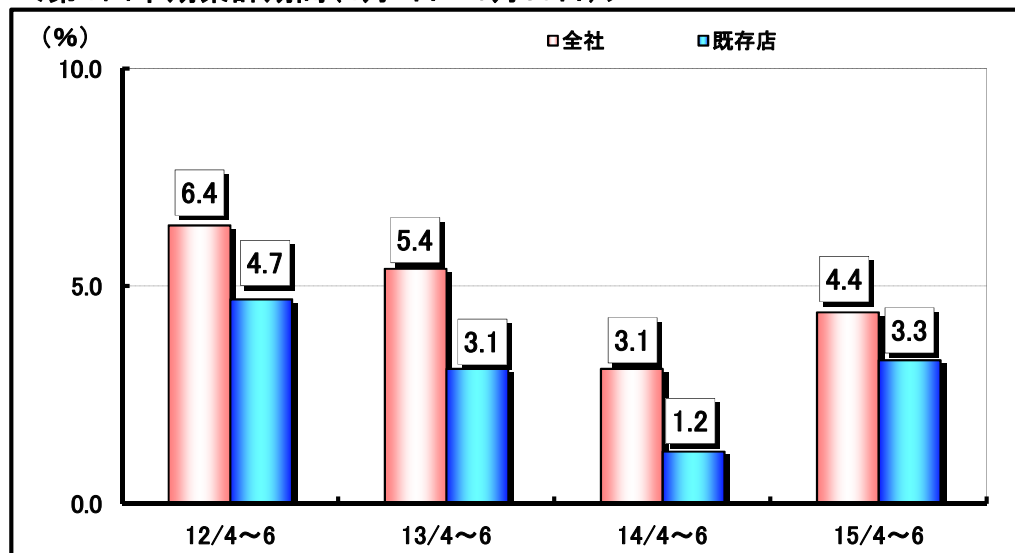


<通 期>

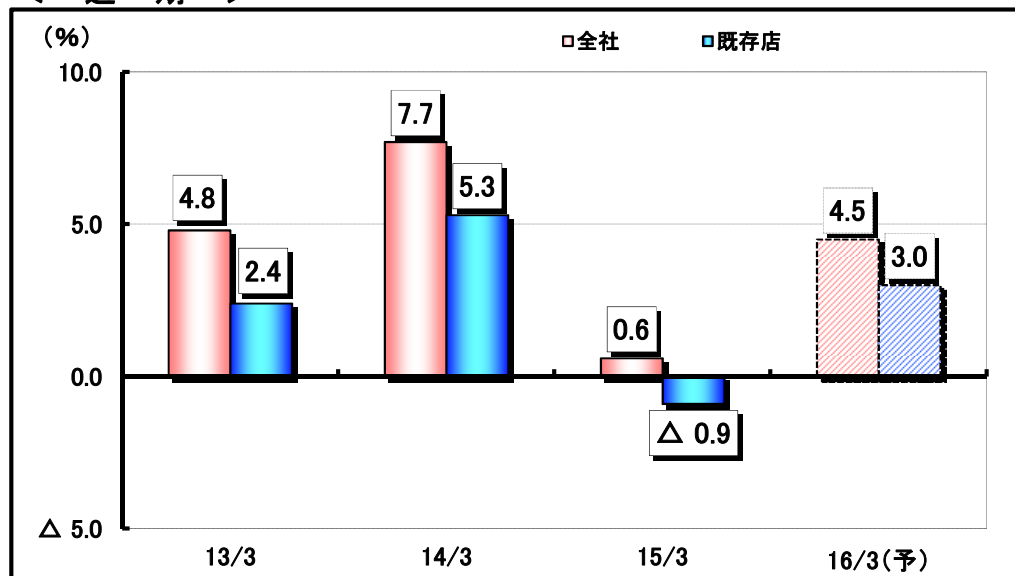


3. 期別売上高前年同期比の推移

< 第1四半期累計期間(4月1日～6月30日) >

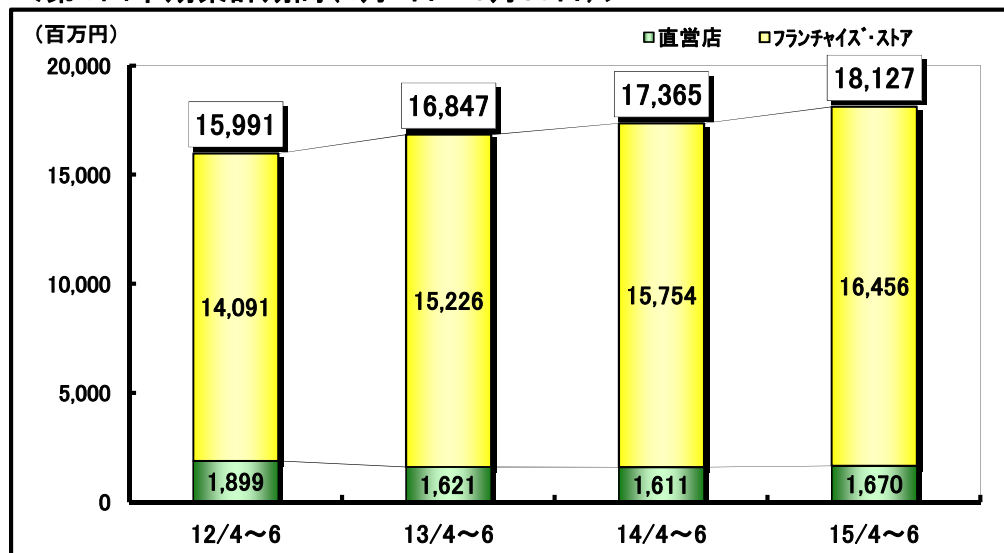


< 通期 >

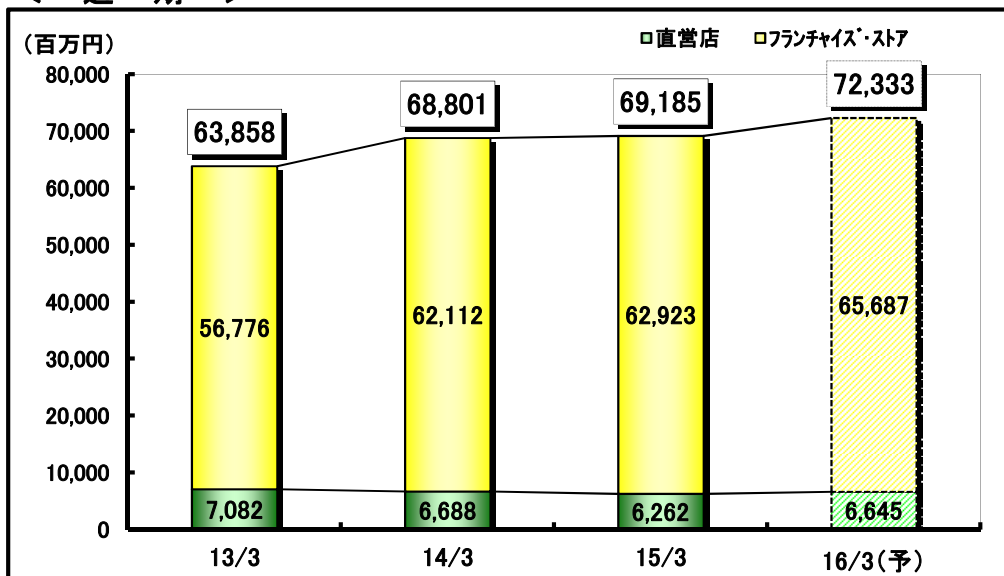


4. 運営形態別売上高の推移

< 第1四半期累計期間(4月1日～6月30日) >

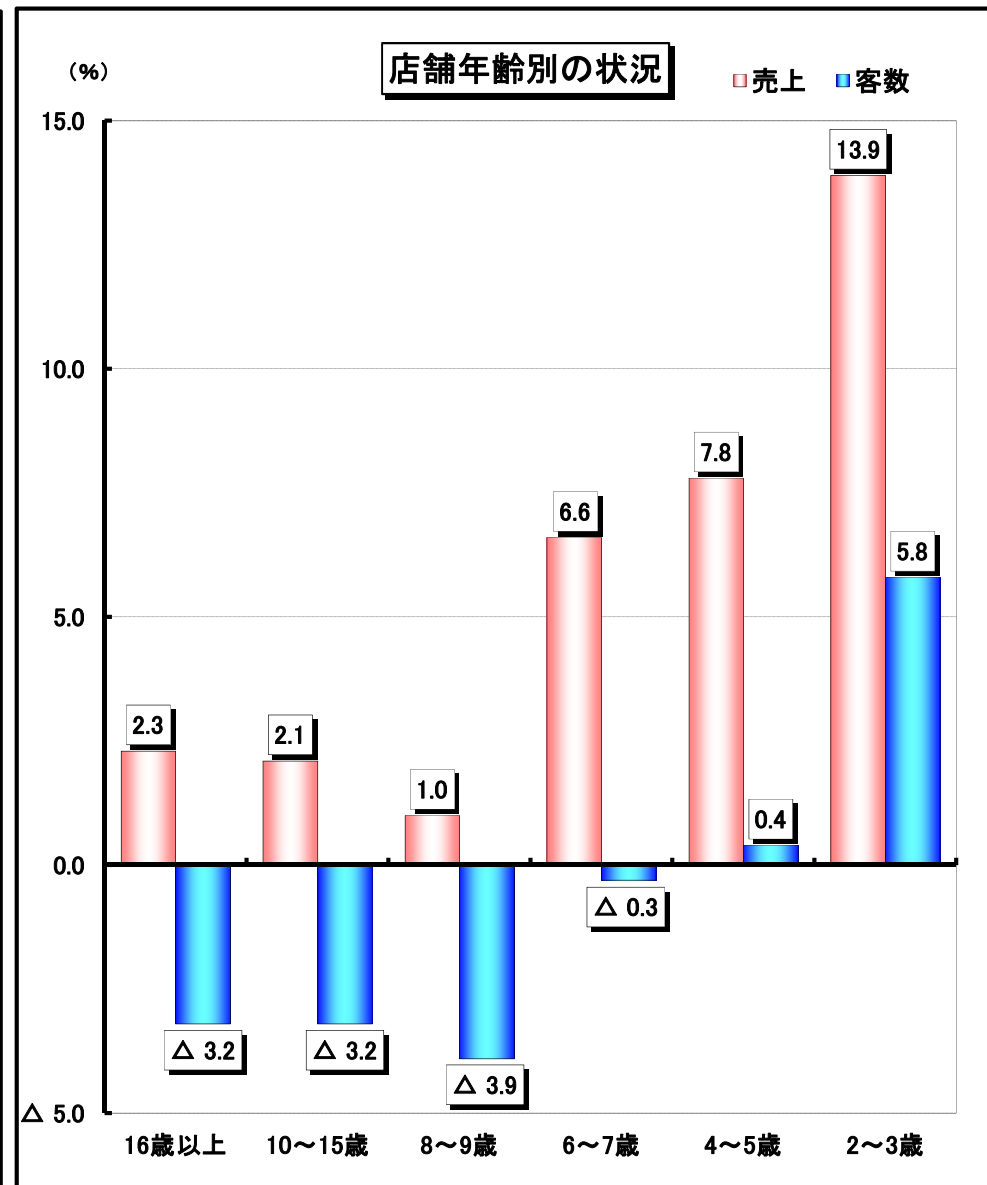
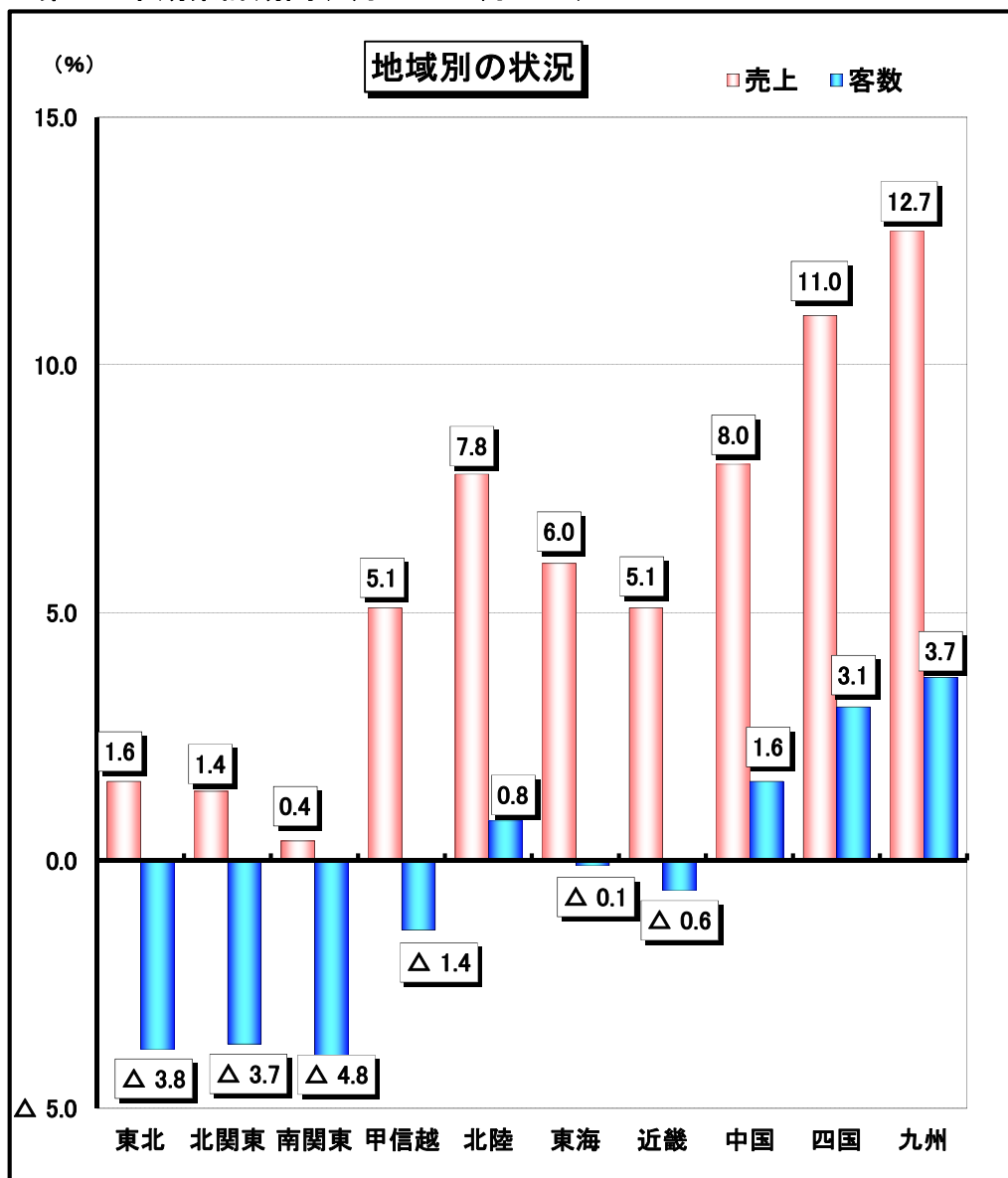


< 通期 >



5. 地域別・店舗年齢別前年同期比の状況(既存店)

<第1四半期累計期間(4月1日～6月30日)>



6. 月次運営形態別店舗数

<2013年3月期>

	4月	5月	6月	7月	8月	9月	10月	11月	12月	1月	2月	3月	平均
フランチャイズ・ストア	560	564	565	566	566	568	587	591	591	589	590	591	577
業務委託店舗	100	100	104	111	114	115	96	96	97	97	95	96	102
トレーニング・ストア	27	26	24	21	18	15	16	14	14	18	20	23	20
合 計	687	690	693	698	698	698	699	701	702	704	705	710	699
F C 比率 (%)	81.5	81.7	81.5	81.1	81.1	81.4	84.0	84.3	84.2	83.7	83.7	83.2	82.5

<2014年3月期>

	4月	5月	6月	7月	8月	9月	10月	11月	12月	1月	2月	3月	平均
フランチャイズ・ストア	601	607	609	611	611	610	614	619	619	618	617	618	613
業務委託店舗	91	91	90	91	93	93	89	84	85	86	90	91	90
トレーニング・ストア	19	14	16	16	14	18	19	20	21	22	19	21	18
合 計	711	712	715	718	718	721	722	723	725	726	726	730	721
F C 比率 (%)	84.5	85.3	85.2	85.1	85.1	84.6	85.0	85.6	85.4	85.1	85.0	84.7	85.0

<2015年3月期>

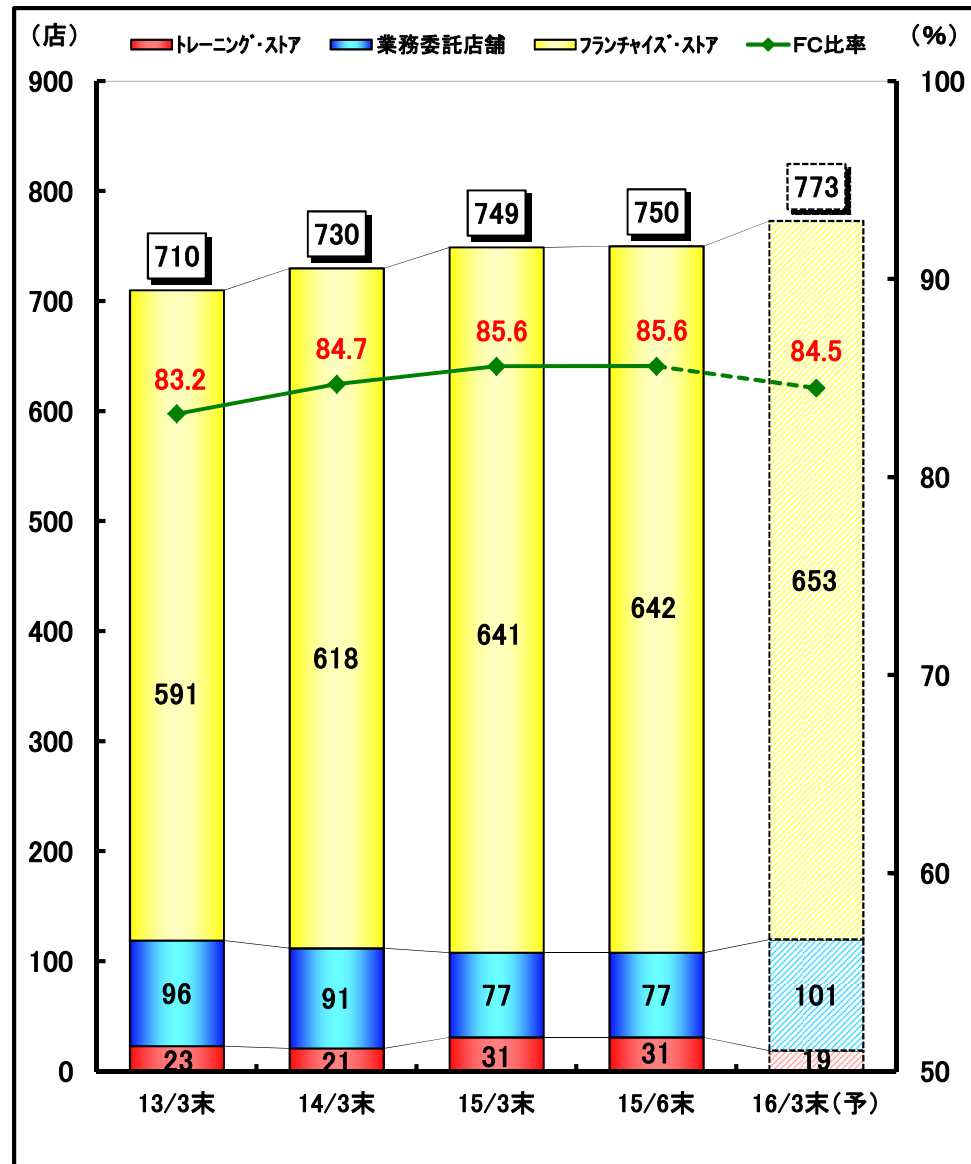
	4月	5月	6月	7月	8月	9月	10月	11月	12月	1月	2月	3月	平均
フランチャイズ・ストア	621	626	632	631	629	629	639	643	642	644	644	641	635
業務委託店舗	89	86	83	82	84	82	72	71	76	76	76	77	80
トレーニング・ストア	23	22	21	25	25	26	28	28	25	23	24	31	25
合 計	733	734	736	738	738	737	739	742	743	743	744	749	740
F C 比率 (%)	84.7	85.3	85.9	85.5	85.2	85.3	86.5	86.7	86.4	86.7	86.6	85.6	85.8

<2016年3月期>

	4月	5月	6月	7月	8月	9月	10月	11月	12月	1月	2月	3月	平均
フランチャイズ・ストア	645	639	642										642
業務委託店舗	75	76	77										76
トレーニング・ストア	29	35	31										32
合 計	749	750	750										750
F C 比率 (%)	86.1	85.2	85.6										85.6

(注)当該月末時点の店舗数を表示しております。

7. 運営形態別店舗数とFC比率の推移



8. 商品別売上高の推移

(1) チェーン全店

<第1四半期累計期間(4月1日～6月30日)>

(単位:百万円、百万円未満切捨)

部 門	第32期 第1四半期累計期間			第33期 第1四半期累計期間			第34期 第1四半期累計期間			第35期 第1四半期累計期間		
	2012年4月～6月			2013年4月～6月			2014年4月～6月			2015年4月～6月		
	売上高	構成比	前年同期比	売上高	構成比	前年同期比	売上高	構成比	前年同期比	売上高	構成比	前年同期比
ファミリー衣料	1,378	8.6%	103.9%	1,470	8.7%	106.7%	1,504	8.7%	102.3%	1,584	8.7%	105.3%
カジュアルウエア	1,690	10.6%	102.8%	1,841	10.9%	108.9%	2,056	11.8%	111.7%	2,164	12.0%	105.3%
ワーキングウエア	4,885	30.5%	107.1%	5,168	30.7%	105.8%	5,222	30.1%	101.0%	5,296	29.2%	101.4%
履 物	3,277	20.5%	107.7%	3,419	20.3%	104.3%	3,478	20.0%	101.7%	3,558	19.6%	102.3%
作業用品	4,190	26.2%	107.5%	4,372	26.0%	104.3%	4,544	26.2%	103.9%	4,927	27.2%	108.4%
そ の 他	568	3.6%	102.0%	575	3.4%	101.2%	559	3.2%	97.3%	595	3.3%	106.3%
合 計	15,991	100.0%	106.4%	16,847	100.0%	105.4%	17,365	100.0%	103.1%	18,127	100.0%	104.4%

※前年同期比の緑色は、全社平均を上回った部門

< 通 期 >

(単位:百万円、百万円未満切捨)

部 門	第32期			第33期			第34期			第35期予想		
	2013年3月期			2014年3月期			2015年3月期			2016年3月期		
	売上高	構成比	前期比	売上高	構成比	前期比	売上高	構成比	前期比	売上高	構成比	前期比
ファミリー衣料	6,319	9.9%	105.2%	6,644	9.7%	105.2%	6,647	9.6%	100.0%	—	—	—
カジュアルウエア	6,478	10.1%	105.7%	6,773	9.8%	104.5%	7,165	10.4%	105.8%	—	—	—
ワーキングウエア	18,498	29.0%	106.4%	19,550	28.4%	105.7%	19,256	27.8%	98.5%	—	—	—
履 物	13,237	20.7%	104.3%	14,355	20.9%	108.4%	14,151	20.5%	98.6%	—	—	—
作業用品	17,425	27.3%	103.5%	19,481	28.3%	111.8%	20,011	28.9%	102.7%	—	—	—
そ の 他	1,899	3.0%	100.5%	1,995	2.9%	105.1%	1,952	2.8%	97.9%	—	—	—
合 計	63,858	100.0%	104.8%	68,801	100.0%	107.7%	69,185	100.0%	100.6%	72,333	100.0%	104.5%

※前期比の緑色は、全社平均を上回った部門

(2) フランチャイズ・ストア(加盟店A契約店舗)

<第1四半期累計期間(4月1日～6月30日)>

(単位:百万円、百万円未満切捨)

部 門	第32期 第1四半期累計期間			第33期 第1四半期累計期間			第34期 第1四半期累計期間			第35期 第1四半期累計期間		
	2012年4月～6月			2013年4月～6月			2014年4月～6月			2015年4月～6月		
	売上高	構成比	前年同期比	売上高	構成比	前年同期比	売上高	構成比	前年同期比	売上高	構成比	前年同期比
ファミリー衣料	1,216	8.6%	108.4%	1,333	8.7%	109.6%	1,369	8.7%	102.7%	1,444	8.8%	105.5%
カジュアルウエア	1,470	10.4%	107.1%	1,642	10.8%	111.8%	1,840	11.7%	112.0%	1,945	11.8%	105.7%
ワーキングウエア	4,349	30.9%	111.8%	4,705	30.9%	108.2%	4,760	30.2%	101.2%	4,839	29.4%	101.7%
履 物	2,889	20.5%	112.8%	3,099	20.4%	107.3%	3,166	20.1%	102.1%	3,242	19.7%	102.4%
作 業 用 品	3,712	26.4%	112.7%	3,971	26.1%	107.0%	4,142	26.3%	104.3%	4,488	27.3%	108.4%
そ の 他	453	3.2%	109.0%	473	3.1%	104.4%	475	3.0%	100.5%	494	3.0%	104.1%
合 計	14,091	100.0%	111.3%	15,226	100.0%	108.0%	15,754	100.0%	103.5%	16,456	100.0%	104.5%

< 通 期 >

(単位:百万円、百万円未満切捨)

部 門	第32期			第33期			第34期			第35期予想		
	2013年3月期			2014年3月期			2015年3月期			2016年3月期		
	売上高	構成比	前期比	売上高	構成比	前期比	売上高	構成比	前期比	売上高	構成比	前期比
ファミリー衣料	5,646	10.0%	108.0%	6,032	9.7%	106.8%	6,077	9.7%	100.7%	—	—	—
カジュアルウエア	5,687	10.0%	108.2%	6,047	9.7%	106.3%	6,463	10.3%	106.9%	—	—	—
ワーキングウエア	16,596	29.2%	109.3%	17,776	28.6%	107.1%	17,614	28.0%	99.1%	—	—	—
履 物	11,778	20.7%	107.1%	13,007	21.0%	110.4%	12,911	20.5%	99.3%	—	—	—
作 業 用 品	15,554	27.4%	106.3%	17,628	28.4%	113.3%	18,248	29.0%	103.5%	—	—	—
そ の 他	1,512	2.7%	105.0%	1,620	2.6%	107.1%	1,607	2.5%	99.2%	—	—	—
合 計	56,776	100.0%	107.6%	62,112	100.0%	109.4%	62,923	100.0%	101.3%	65,687	100.0%	104.4%

(3) 直営店(業務委託店舗及びトレーニング・ストア)

<第1四半期累計期間(4月1日～6月30日)>

(単位:百万円、百万円未満切捨)

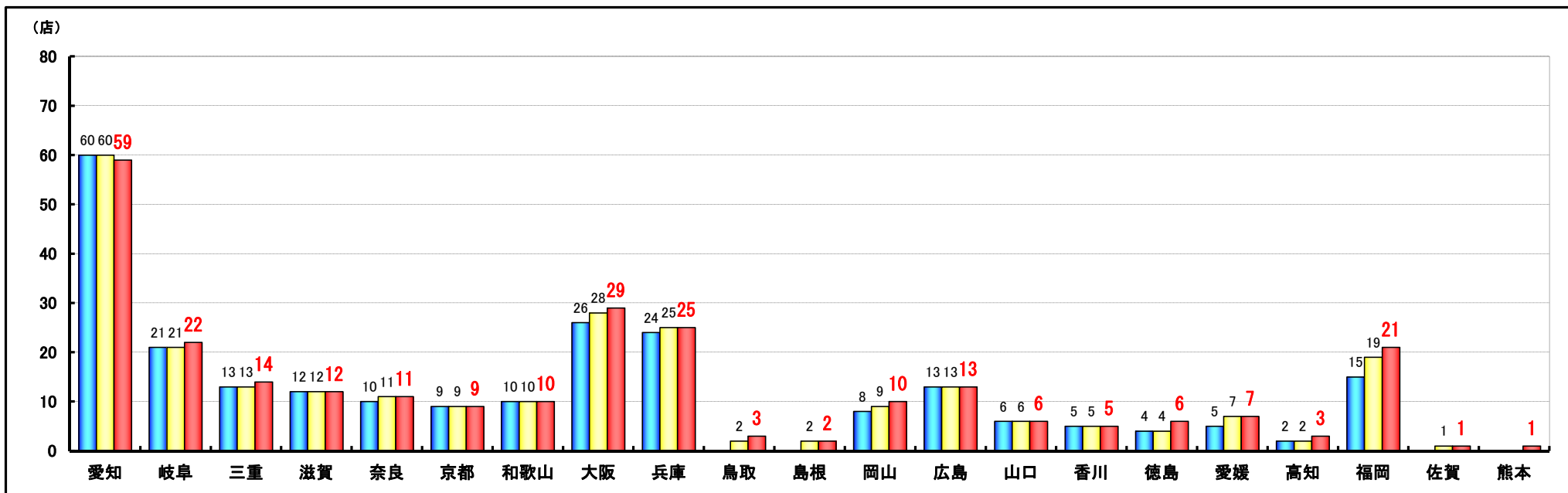
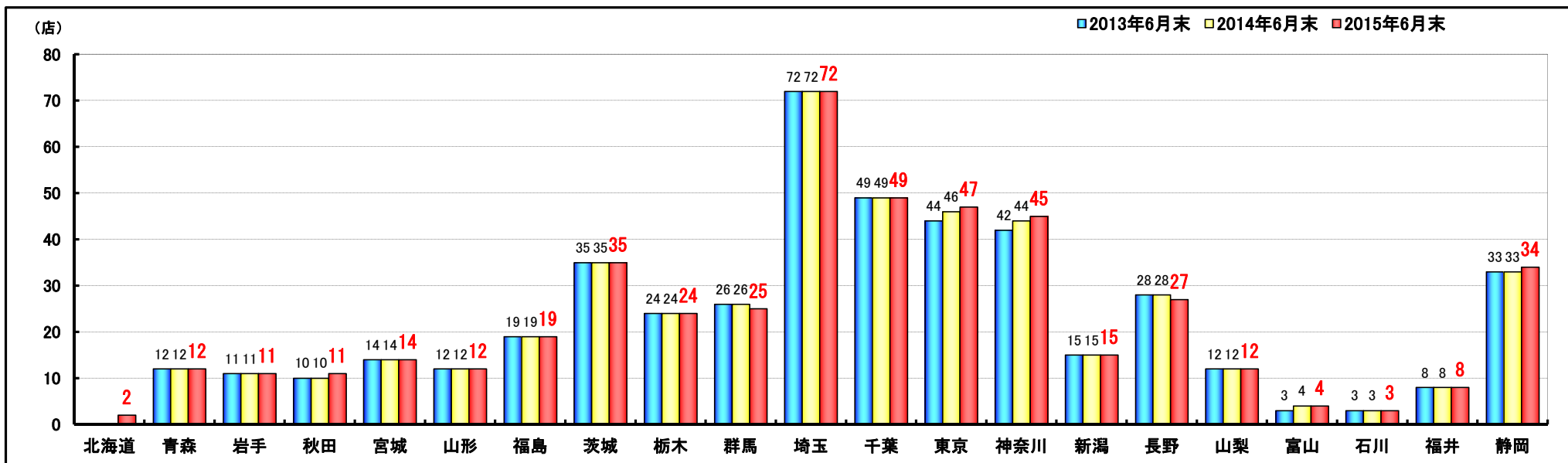
部 門	第32期 第1四半期累計期間			第33期 第1四半期累計期間			第34期 第1四半期累計期間			第35期 第1四半期累計期間		
	2012年4月～6月			2013年4月～6月			2014年4月～6月			2015年4月～6月		
	売上高	構成比	前年同期比	売上高	構成比	前年同期比	売上高	構成比	前年同期比	売上高	構成比	前年同期比
ファミリー衣料	161	8.5%	78.9%	136	8.4%	84.3%	134	8.4%	98.7%	139	8.3%	103.6%
カジュアルウエア	220	11.6%	81.4%	198	12.3%	90.2%	215	13.4%	108.4%	219	13.1%	101.8%
ワーキングウエア	535	28.2%	80.2%	463	28.6%	86.4%	461	28.7%	99.7%	457	27.4%	99.0%
履 物	387	20.4%	80.8%	319	19.7%	82.5%	312	19.4%	97.6%	315	18.9%	101.0%
作 業 用 品	478	25.2%	78.9%	400	24.7%	83.8%	401	24.9%	100.3%	438	26.3%	109.2%
そ の 他	115	6.1%	81.4%	102	6.3%	88.7%	84	5.2%	82.6%	100	6.0%	118.8%
合 計	1,899	100.0%	80.1%	1,621	100.0%	85.4%	1,611	100.0%	99.3%	1,670	100.0%	103.7%

< 通 期 >

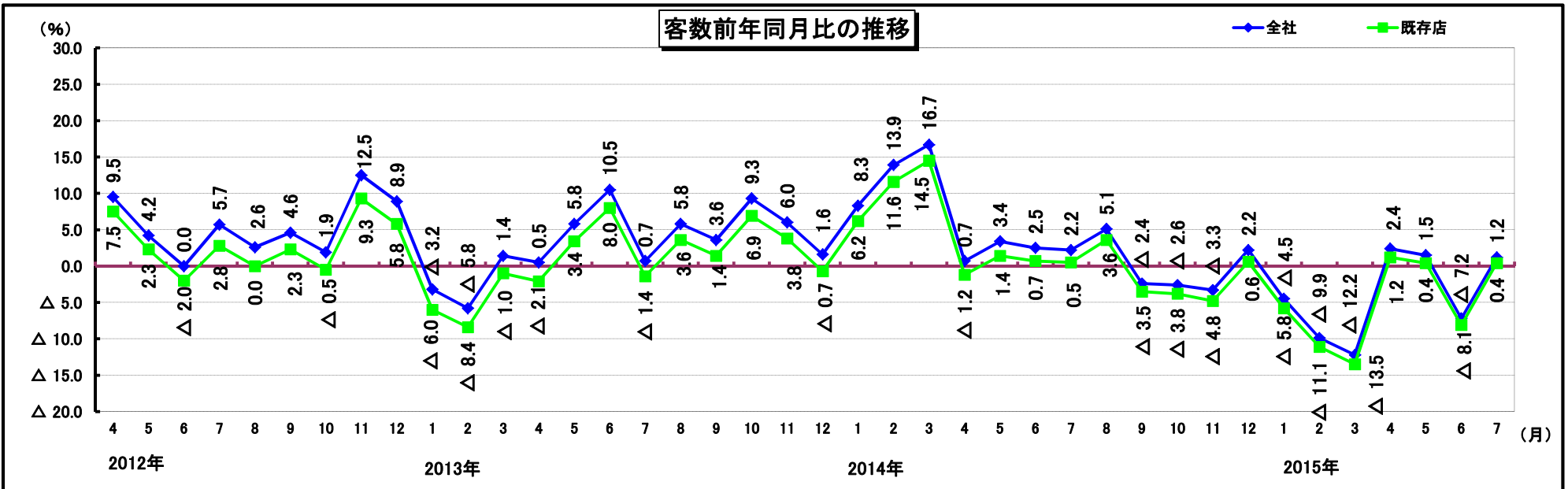
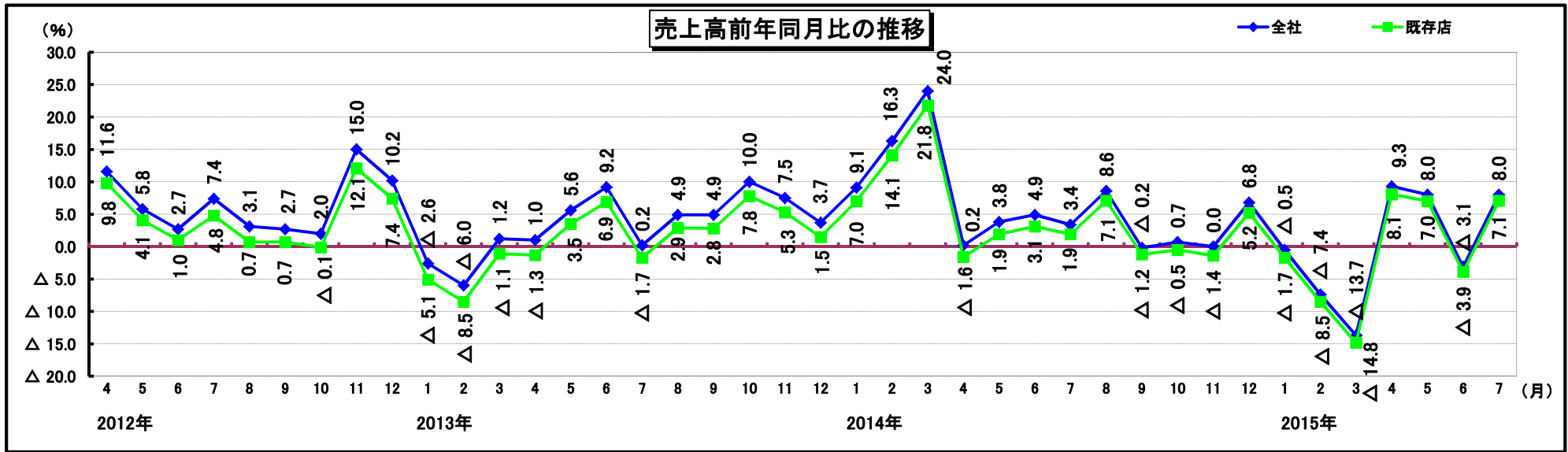
(単位:百万円、百万円未満切捨)

部 門	第32期			第33期			第34期			第35期予想		
	2013年3月期			2014年3月期			2015年3月期			2016年3月期		
	売上高	構成比	前期比	売上高	構成比	前期比	売上高	構成比	前期比	売上高	構成比	前期比
ファミリー衣料	672	9.5%	86.3%	612	9.2%	91.1%	570	9.1%	93.1%	—	—	—
カジュアルウエア	791	11.2%	91.0%	725	10.8%	91.7%	702	11.2%	96.7%	—	—	—
ワーキングウエア	1,902	26.9%	86.9%	1,773	26.5%	93.3%	1,642	26.2%	92.6%	—	—	—
履 物	1,459	20.6%	86.2%	1,347	20.2%	92.4%	1,239	19.8%	92.0%	—	—	—
作 業 用 品	1,870	26.4%	85.3%	1,853	27.7%	99.1%	1,762	28.2%	95.1%	—	—	—
そ の 他	386	5.4%	86.1%	374	5.6%	97.0%	345	5.5%	92.3%	—	—	—
合 計	7,082	100.0%	86.7%	6,688	100.0%	94.4%	6,262	100.0%	93.6%	6,645	100.0%	106.1%

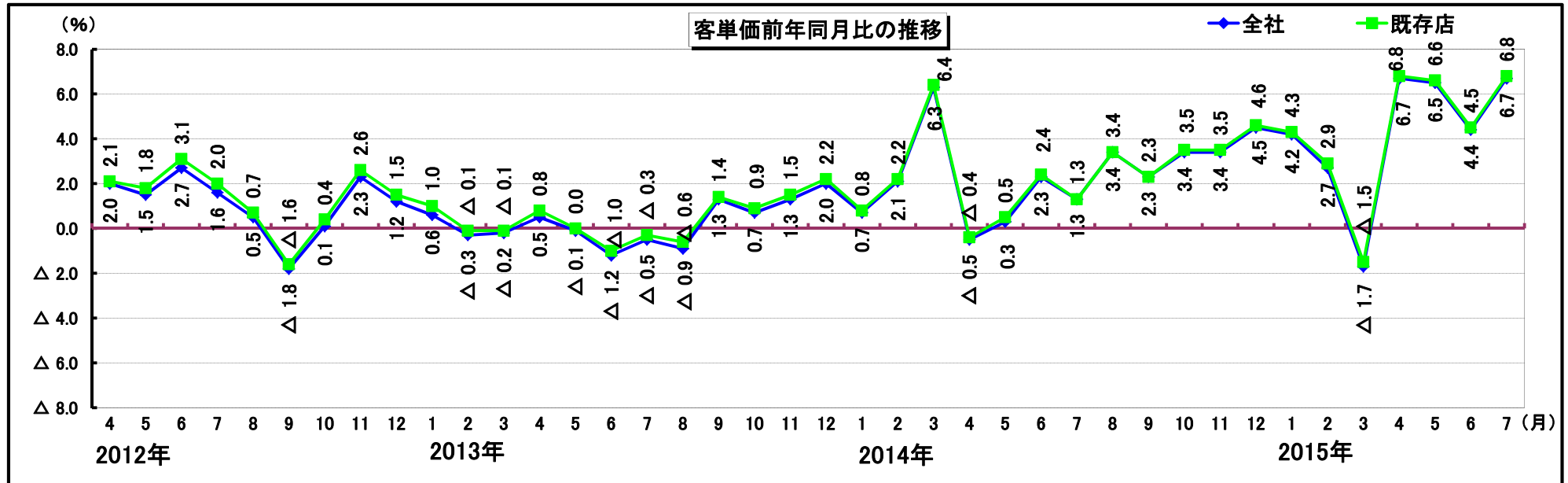
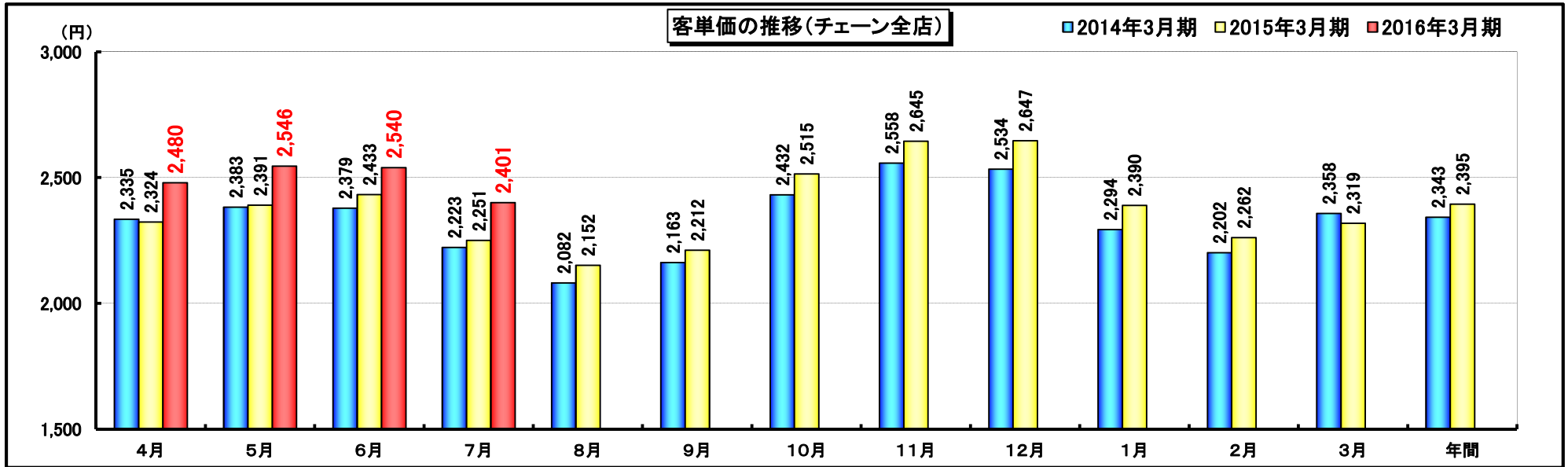
9. 県別店舗数の推移(チェーン全店)



10. 月次売上高・客数前年同月比の推移



11. 月次客単価と前年同月比の推移



12. 売上総利益率の推移(加盟店向け商品供給売上高を除く)

<第1四半期累計期間(4月1日～6月30日)>

(単位:千円、千円未満切捨)

部 門	第32期 第1四半期累計期間			第33期 第1四半期累計期間			第34期 第1四半期累計期間			第35期 第1四半期累計期間			
	2012年4月～6月			2013年4月～6月			2014年4月～6月			2015年4月～6月			
	売上高	売上総利益	売上総利益率	売上高	売上総利益	売上総利益率	売上高	売上総利益	売上総利益率	売上高	売上総利益	売上総利益率	比較増減
ファミリー衣料	161,991	83,716	51.7%	136,588	77,239	56.5%	134,824	83,239	61.7%	139,650	86,838	62.2%	0.5%
カジュアルウエア	220,254	121,979	55.4%	198,703	111,210	56.0%	215,442	143,008	66.4%	219,238	121,679	55.5%	△10.9%
ワーキングウエア	535,864	248,625	46.4%	463,043	209,164	45.2%	461,853	256,791	55.6%	457,309	278,649	60.9%	5.3%
履 物	387,571	175,610	45.3%	319,889	176,833	55.3%	312,298	180,945	57.9%	315,281	170,433	54.1%	△3.8%
作 業 用 品	478,357	265,568	55.5%	400,916	225,451	56.2%	401,989	254,000	63.2%	438,876	301,334	68.7%	5.5%
そ の 他	115,602	39,803	34.4%	102,496	35,604	34.7%	84,676	32,096	37.9%	100,557	34,106	33.9%	△4.0%
合 計	1,899,642	935,303	49.2%	1,621,637	835,504	51.5%	1,611,084	950,083	59.0%	1,670,915	993,042	59.4%	0.4%

< 通 期 >

(単位:千円、千円未満切捨)

部 門	第32期			第33期			第34期			第35期予想			
	2013年3月期			2014年3月期			2015年3月期			2016年3月期			
	売上高	売上総利益	売上総利益率	売上高	売上総利益	売上総利益率	売上高	売上総利益	売上総利益率	売上高	売上総利益	売上総利益率	比較増減
ファミリー衣料	672,939	360,530	53.6%	612,764	368,771	60.2%	570,472	392,523	68.8%	—	—	—	—
カジュアルウエア	791,263	446,962	56.5%	725,721	426,715	58.8%	702,073	485,011	69.1%	—	—	—	—
ワーキングウエア	1,902,282	828,312	43.5%	1,773,976	818,228	46.1%	1,642,159	937,170	57.1%	—	—	—	—
履 物	1,459,210	678,936	46.5%	1,347,779	718,781	53.3%	1,239,493	683,584	55.2%	—	—	—	—
作 業 用 品	1,870,207	1,037,968	55.5%	1,853,534	1,055,430	56.9%	1,762,533	1,065,837	60.5%	—	—	—	—
そ の 他	386,310	130,301	33.7%	374,819	131,045	35.0%	345,919	122,835	35.5%	—	—	—	—
合 計	7,082,214	3,483,012	49.2%	6,688,596	3,518,971	52.6%	6,262,651	3,686,963	58.9%	6,645,650	3,901,850	58.7%	△0.2%

13. 販売費及び一般管理費の推移

<第1四半期累計期間(4月1日～6月30日)>

(単位:千円、千円未満切捨)

科目	第32期 第1四半期累計期間		第33期 第1四半期累計期間		第34期 第1四半期累計期間		第35期 第1四半期累計期間		
	2012年4月～6月		2013年4月～6月		2014年4月～6月		2015年4月～6月		
	金額	前年同期比	金額	前年同期比	金額	前年同期比	金額	前年同期比	比較増減
人件費	449,750	105.0%	481,792	107.1%	501,750	104.1%	471,203	93.9%	△ 30,547
販売費	102,546	74.7%	113,829	111.0%	104,643	91.9%	147,734	141.2%	43,091
旅費交通費	69,717	109.1%	74,324	106.6%	72,446	97.5%	73,464	101.4%	1,017
運賃	221,704	107.8%	242,039	109.2%	236,573	97.7%	246,446	104.2%	9,872
地代家賃	307,582	88.4%	283,392	92.1%	272,810	96.3%	279,835	102.6%	7,024
消耗品費	64,669	121.9%	77,493	119.8%	97,579	125.9%	67,844	69.5%	△ 29,735
業務委託料	298,302	90.2%	297,875	99.9%	343,479	115.3%	300,353	87.4%	△ 43,125
減価償却費(注)	119,702	91.2%	140,143	117.1%	185,648	132.5%	203,888	109.8%	18,239
その他	249,869	100.0%	245,870	98.4%	266,274	108.3%	286,829	107.7%	20,555
合計	1,883,846	96.7%	1,956,761	103.9%	2,081,206	106.4%	2,077,599	99.8%	△ 3,606

<通期>

(単位:千円、千円未満切捨)

科目	第32期		第33期		第34期		第35期予想		
	2013年3月期		2014年3月期		2015年3月期		2016年3月期		
	金額	前期比	金額	前期比	金額	前期比	金額	前期比	比較増減
人件費	1,850,731	107.0%	1,965,413	106.2%	1,992,832	101.4%	—	—	—
販売費	592,095	85.0%	464,920	78.5%	543,357	116.9%	—	—	—
旅費交通費	287,396	111.4%	293,932	102.3%	299,908	102.0%	—	—	—
運賃	914,140	106.8%	943,216	103.2%	975,650	103.4%	—	—	—
地代家賃	1,183,878	90.6%	1,127,670	95.3%	1,077,851	95.6%	—	—	—
消耗品費	263,337	111.7%	333,629	126.7%	297,686	89.2%	—	—	—
業務委託料	1,201,315	95.8%	1,208,257	100.6%	1,236,349	102.3%	—	—	—
減価償却費(注)	554,280	103.8%	692,426	124.9%	809,773	116.9%	—	—	—
その他	964,747	98.9%	1,106,655	114.7%	1,068,872	96.6%	—	—	—
合計	7,811,924	99.6%	8,136,122	104.2%	8,302,281	102.0%	8,515,160	102.6%	212,878

(注) 減価償却費は、有形・無形固定資産の合計金額で表示しております。

- 本資料は弊社をご理解いただくために作成したもので、弊社への投資勧誘を目的としたものではありません。
投資に関する決定は、投資家の皆様ご自身の判断で行われるようお願い致します。
- 本資料は正確性を期すために慎重に作成しておりますが、完全性を保証するものではありません。
本資料中の情報によって生じた障害や損害については、弊社は一切責任を負うものではありませんのでご了承下さい。
- 本資料中の業績予想及び事業計画等の将来の見通しは、作成時点で入手可能な情報から作成しておりますが、
事業環境が大きく変動することも考えられることから、実際の業績が見通しと大きく異なる可能性があることをご了承下さい。



株式会社 ワークマン

お問い合わせ先: 経営企画部IR室

TEL: 03-3847-8190

E-mail: wm_seibi@workman.co.jp