



銘柄コード:7564

平成27年3月期 第3四半期

(2015年3月期 第3四半期)

決算説明会 補足資料



株式会社 ワークマン



# 1. 決算の概要

## (1) 第3四半期累計期間(4月1日～12月31日)の推移

(単位:千円、千円未満切捨)

	第31期 第3四半期累計期間			第32期 第3四半期累計期間			第33期 第3四半期累計期間			第34期 第3四半期累計期間		
	2011年(平成23年)4月～12月			2012年(平成24年)4月～12月			2013年(平成25年)4月～12月			2014年(平成26年)4月～12月		
	金額	前年同期比	通期実績に占める割合	金額	前年同期比	通期実績に占める割合	金額	前年同期比	通期実績に占める割合	金額	前年同期比	通期予想に占める割合
直営店売上高	6,477,650	98.8%	79.3%	5,592,727	86.3%	79.0%	5,053,048	90.4%	75.5%	4,934,674	97.7%	72.9%
加盟店売上高	40,026,502	120.7%	75.9%	44,211,255	110.5%	77.9%	47,369,759	107.1%	76.3%	49,124,742	103.7%	74.3%
チェーン全店売上高	46,504,152	117.1%	76.3%	49,803,983	107.1%	78.0%	52,422,808	105.3%	76.2%	54,059,417	103.1%	74.2%
加盟店からの収入	5,896,581	130.6%	75.9%	6,575,779	111.5%	78.6%	7,191,956	109.4%	76.1%	7,549,666	105.0%	74.9%
その他の営業収入	2,583,938	113.9%	76.7%	2,602,645	100.7%	77.4%	2,742,014	105.4%	77.2%	2,602,212	94.9%	70.8%
営業収入	8,480,519	125.0%	76.1%	9,178,425	108.2%	78.3%	9,933,970	108.2%	76.4%	10,151,878	102.2%	73.8%
直営店売上高	6,477,650	98.8%	79.3%	5,592,727	86.3%	79.0%	5,053,048	90.4%	75.5%	4,934,674	97.7%	72.9%
加盟店向け商品供給売上高	18,828,486	125.1%	76.3%	20,412,508	108.4%	77.8%	21,958,937	107.6%	77.2%	23,018,632	104.8%	73.9%
売上高	25,306,136	117.1%	77.1%	26,005,236	102.8%	78.0%	27,011,986	103.9%	76.9%	27,953,307	103.5%	73.8%
営業総収入	33,786,656	119.0%	76.8%	35,183,661	104.1%	78.1%	36,945,957	105.0%	76.8%	38,105,185	103.1%	73.8%
売上原価	22,502,236	117.2%	76.9%	23,255,756	103.3%	77.9%	24,366,586	104.8%	77.1%	25,028,992	102.7%	73.5%
売上総利益	(2,803,900)	116.2%	78.1%	(2,749,480)	98.1%	78.9%	(2,645,400)	96.2%	75.2%	(2,924,314)	110.5%	76.5%
営業総利益	11,284,420	122.7%	76.6%	11,927,905	105.7%	78.4%	12,579,371	105.5%	76.2%	13,076,192	103.9%	74.4%
販売費及び一般管理費	6,000,967	105.3%	76.5%	5,920,053	98.7%	75.8%	6,120,511	103.4%	75.2%	6,367,663	104.0%	74.6%
営業利益	5,283,453	151.0%	76.8%	6,007,852	113.7%	81.2%	6,458,859	107.5%	77.1%	6,708,529	103.9%	74.3%
経常利益	6,001,562	143.9%	76.3%	6,781,131	113.0%	80.4%	7,282,216	107.4%	76.6%	7,540,509	103.5%	74.1%
特別損失	16,509	3.3%	21.9%	38,043	230.4%	68.6%	4,638	12.2%	11.4%	19,297	416.1%	42.0%
四半期純利益	3,141,248	161.1%	71.3%	3,792,603	120.7%	75.2%	4,078,002	107.5%	73.0%	4,410,111	108.1%	71.1%
1株当たり四半期純利益	153円96銭			185円88銭			199円87銭			216円15銭		
発行済株式数	20,461,704株			20,461,704株			20,461,704株			20,461,704株		

## (2) 第3四半期会計期間(10月1日～12月31日)の推移

(単位:千円、千円未満切捨)

	第31期 第3四半期会計期間			第32期 第3四半期会計期間			第33期 第3四半期会計期間			第34期 第3四半期会計期間		
	2011年(平成23年)10月～12月			2012年(平成24年)10月～12月			2013年(平成25年)10月～12月			2014年(平成26年)10月～12月		
	金額	前年同期比	通期実績に占める割合	金額	前年同期比	通期実績に占める割合	金額	前年同期比	通期実績に占める割合	金額	前年同期比	通期予想に占める割合
直営店売上高	2,125,495	85.0%	26.0%	1,977,466	93.0%	27.9%	2,028,400	102.6%	30.3%	1,902,166	93.8%	28.1%
加盟店売上高	16,061,462	125.0%	30.4%	17,923,994	111.6%	31.6%	19,211,767	107.2%	30.9%	19,924,915	103.7%	30.1%
チェーン全店売上高	18,186,957	118.4%	29.8%	19,901,461	109.4%	31.2%	21,240,167	106.7%	30.9%	21,827,082	102.8%	29.9%
加盟店からの収入	2,473,474	134.3%	31.8%	2,792,464	112.9%	33.4%	3,060,141	109.6%	32.4%	3,249,748	106.2%	32.3%
その他の営業収入	983,319	110.6%	29.2%	1,008,637	102.6%	30.0%	1,058,863	105.0%	29.8%	999,029	94.3%	27.2%
営業収入	3,456,793	126.6%	31.0%	3,801,101	110.0%	32.4%	4,119,004	108.4%	31.7%	4,248,777	103.2%	30.9%
直営店売上高	2,125,495	85.0%	26.0%	1,977,466	93.0%	27.9%	2,028,400	102.6%	30.3%	1,902,166	93.8%	28.1%
加盟店向け商品供給売上高	7,529,527	129.6%	30.5%	8,155,206	108.3%	31.1%	8,910,433	109.3%	31.3%	8,911,249	100.0%	28.6%
売上高	9,655,022	116.2%	29.4%	10,132,673	104.9%	30.4%	10,938,833	108.0%	31.1%	10,813,416	98.9%	28.5%
営業総収入	13,111,816	118.7%	29.8%	13,933,775	106.3%	30.9%	15,057,838	108.1%	31.3%	15,062,193	100.0%	29.2%
売上原価	8,657,261	117.6%	29.6%	9,101,416	105.1%	30.5%	9,824,514	107.9%	31.1%	9,660,356	98.3%	28.4%
売上総利益	(997,761)	105.3%	27.8%	(1,031,257)	103.4%	29.6%	(1,114,319)	108.1%	31.7%	(1,153,059)	103.5%	30.2%
営業総利益	4,454,554	121.1%	30.2%	4,832,359	108.5%	31.8%	5,233,324	108.3%	31.7%	5,401,836	103.2%	30.7%
販売費及び一般管理費	2,068,414	104.0%	26.4%	2,029,727	98.1%	26.0%	2,120,183	104.5%	26.1%	2,165,302	102.1%	25.4%
営業利益	2,386,140	141.3%	34.7%	2,802,631	117.5%	37.9%	3,113,140	111.1%	37.2%	3,236,534	104.0%	35.8%
経常利益	2,637,123	137.7%	33.5%	3,074,670	116.6%	36.5%	3,443,418	112.0%	36.2%	3,527,349	102.4%	34.7%
特別損失	—	—	—	5,649	—	10.2%	—	—	—	—	—	—
四半期純利益	1,337,555	132.3%	30.4%	1,726,395	129.1%	34.2%	1,934,479	112.1%	34.6%	2,057,476	106.4%	33.2%

### (3) 通期の推移

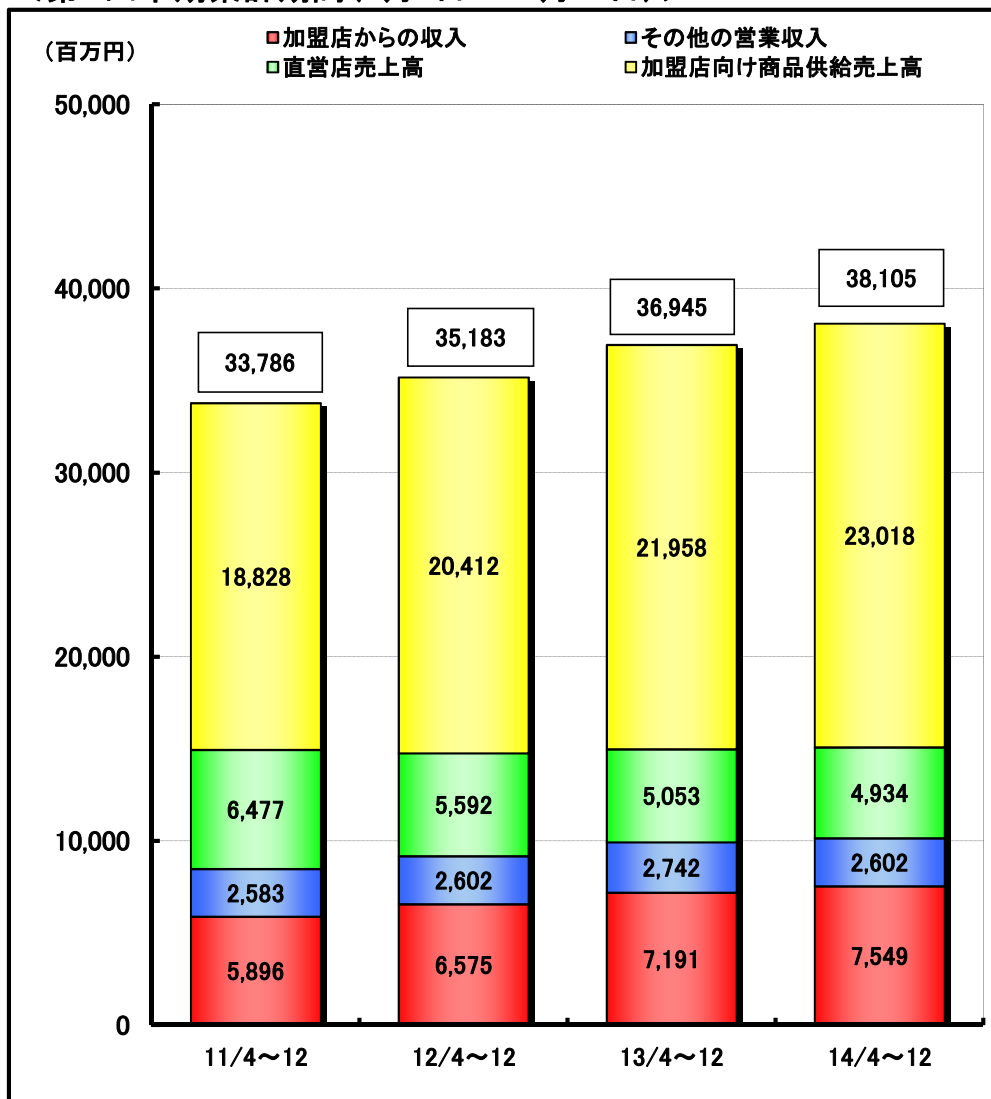
(単位:千円、千円未満切捨)

	第31期		第32期		第33期		第34期予想	
	2012年(平成24年)3月期		2013年(平成25年)3月期		2014年(平成26年)3月期		2015年(平成27年)3月期	
	金額	前期比	金額	前期比	金額	前期比	金額	前期比
直営店売上高	8,171,266	95.0%	7,082,214	86.7%	6,688,596	94.4%	6,767,150	101.2%
加盟店売上高	52,756,995	121.7%	56,776,327	107.6%	62,112,551	109.4%	66,137,350	106.5%
チェーン全店売上高	60,928,261	117.3%	63,858,541	104.8%	68,801,148	107.7%	72,904,500	106.0%
加盟店からの収入	7,769,880	131.5%	8,361,138	107.6%	9,445,176	113.0%	10,075,750	106.7%
その他の営業収入	3,366,890	113.5%	3,362,367	99.9%	3,550,683	105.6%	3,674,770	103.5%
営業収入	11,136,771	125.5%	11,723,506	105.3%	12,995,860	110.9%	13,750,520	105.8%
直営店売上高	8,171,266	95.0%	7,082,214	86.7%	6,688,596	94.4%	6,767,150	101.2%
加盟店向け商品供給売上高	24,663,628	126.2%	26,251,440	106.4%	28,453,369	108.4%	31,128,740	109.4%
売上高	32,834,894	116.7%	33,333,654	101.5%	35,141,965	105.4%	37,895,890	107.8%
営業総収入	43,971,665	118.8%	45,057,161	102.5%	48,137,826	106.8%	51,646,410	107.3%
売上原価	29,243,264	117.2%	29,850,642	102.1%	31,622,993	105.9%	34,073,460	107.7%
売上総利益	(3,591,629)	113.0%	(3,483,012)	97.0%	(3,518,971)	101.0%	(3,822,430)	108.6%
営業総利益	14,728,400	122.2%	15,206,519	103.2%	16,514,832	108.6%	17,572,950	106.4%
販売費及び一般管理費	7,844,802	103.5%	7,811,924	99.6%	8,136,122	104.2%	8,540,030	105.0%
営業利益	6,883,598	153.8%	7,394,594	107.4%	8,378,709	113.3%	9,032,920	107.8%
経常利益	7,866,080	145.9%	8,433,278	107.2%	9,503,302	112.7%	10,170,870	107.0%
特別損失	75,467	13.5%	55,493	73.5%	40,860	73.6%	45,970	112.5%
当期純利益	4,403,044	160.5%	5,044,860	114.6%	5,586,463	110.7%	6,199,440	111.0%
1株当たり当期純利益	215円80銭		247円26銭		273円81銭		303円85銭	
1株当たり配当金	65円00銭		75円00銭		83円00銭		83円00銭	
配当性向	30.1%		30.3%		30.3%		27.3%	
発行済株式数	20,461,704		20,461,704		20,461,704		20,461,704	
減価償却費(注)	533,984		554,280		692,426		808,420	
設備投資額	461,730		952,660		3,069,900		892,060	

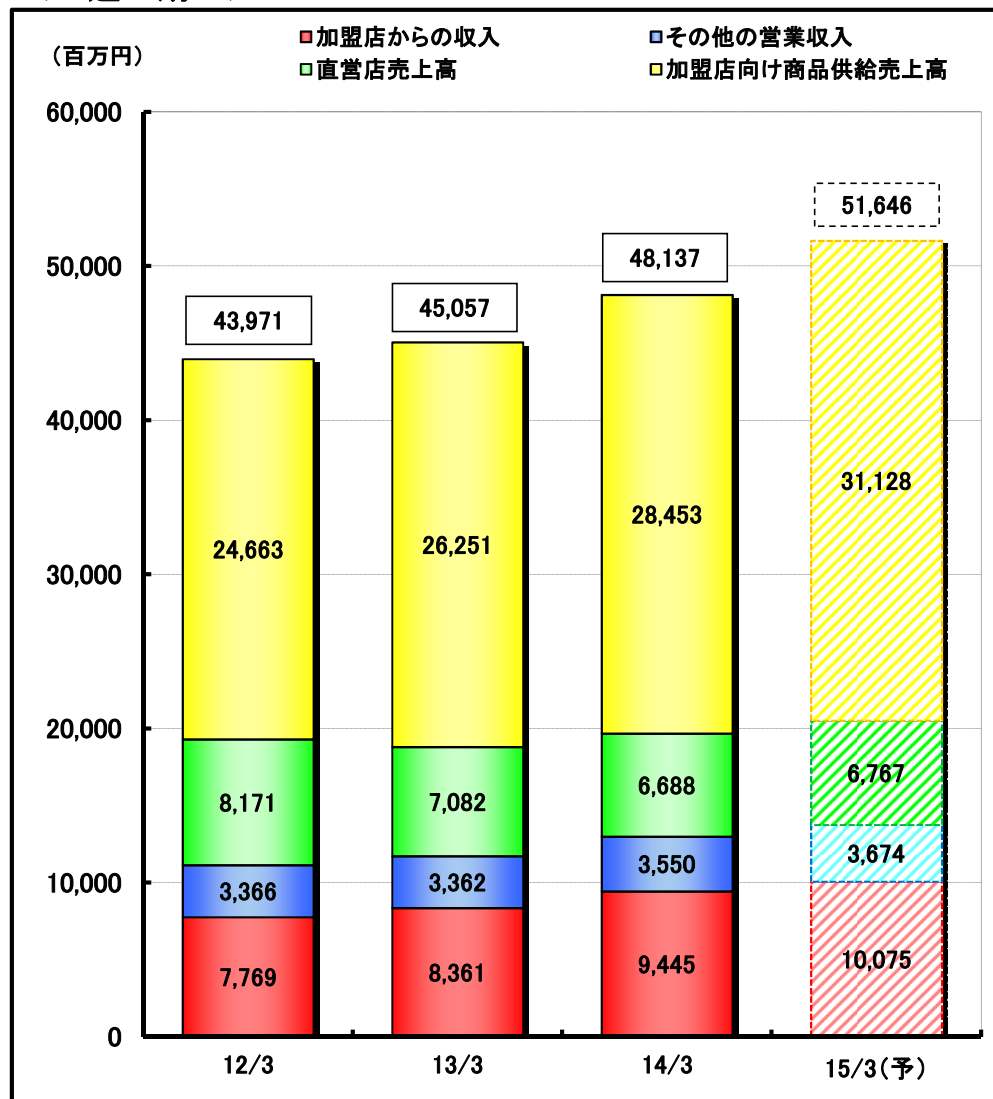
(注)減価償却費は、有形・無形固定資産の合計金額で表示しております。

## 2. 営業総収入の推移

< 第3四半期累計期間(4月1日～12月31日) >

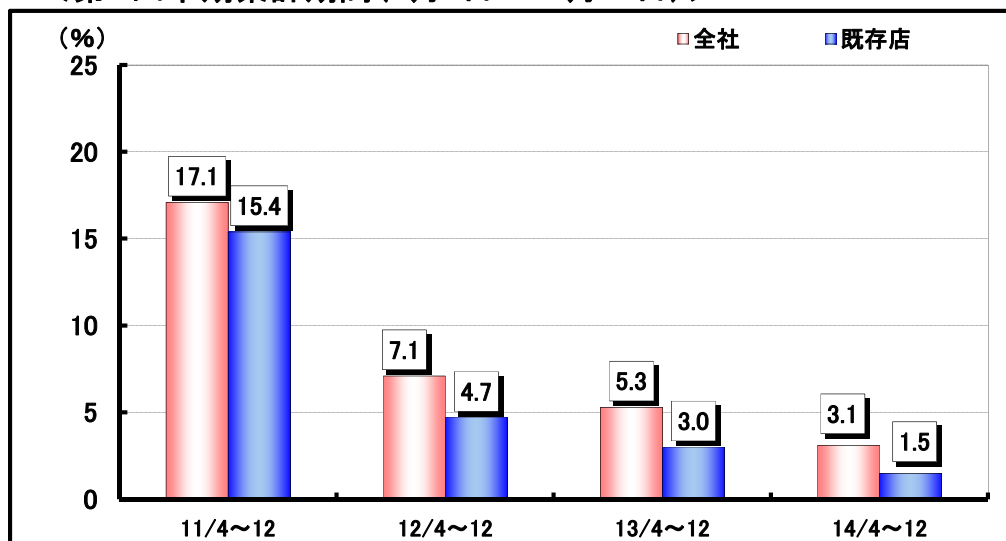


< 通 期 >



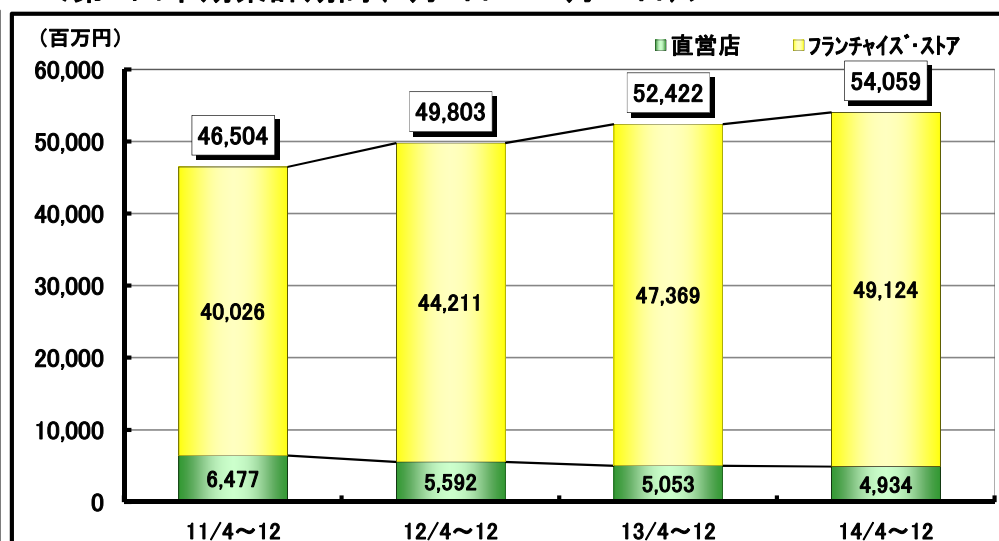
### 3. 期別売上高前年同期比の推移

<第3四半期累計期間(4月1日～12月31日)>

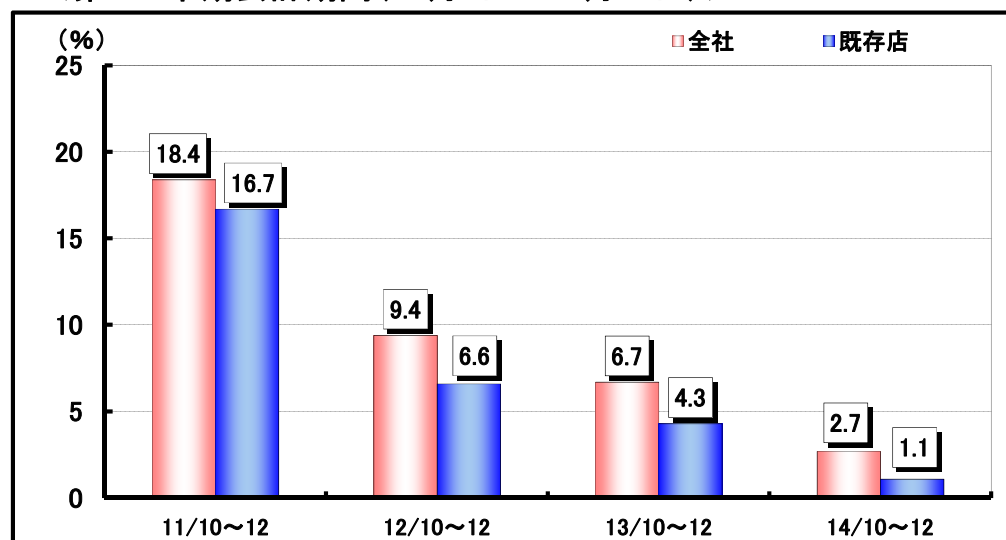


### 4. 運営形態別売上高の推移

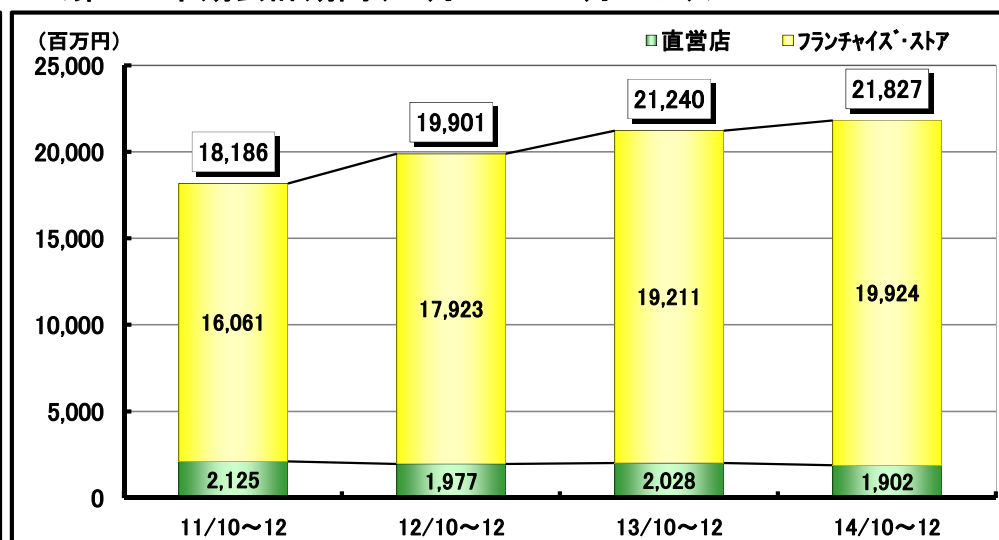
<第3四半期累計期間(4月1日～12月31日)>



<第3四半期会計期間(10月1日～12月31日)>

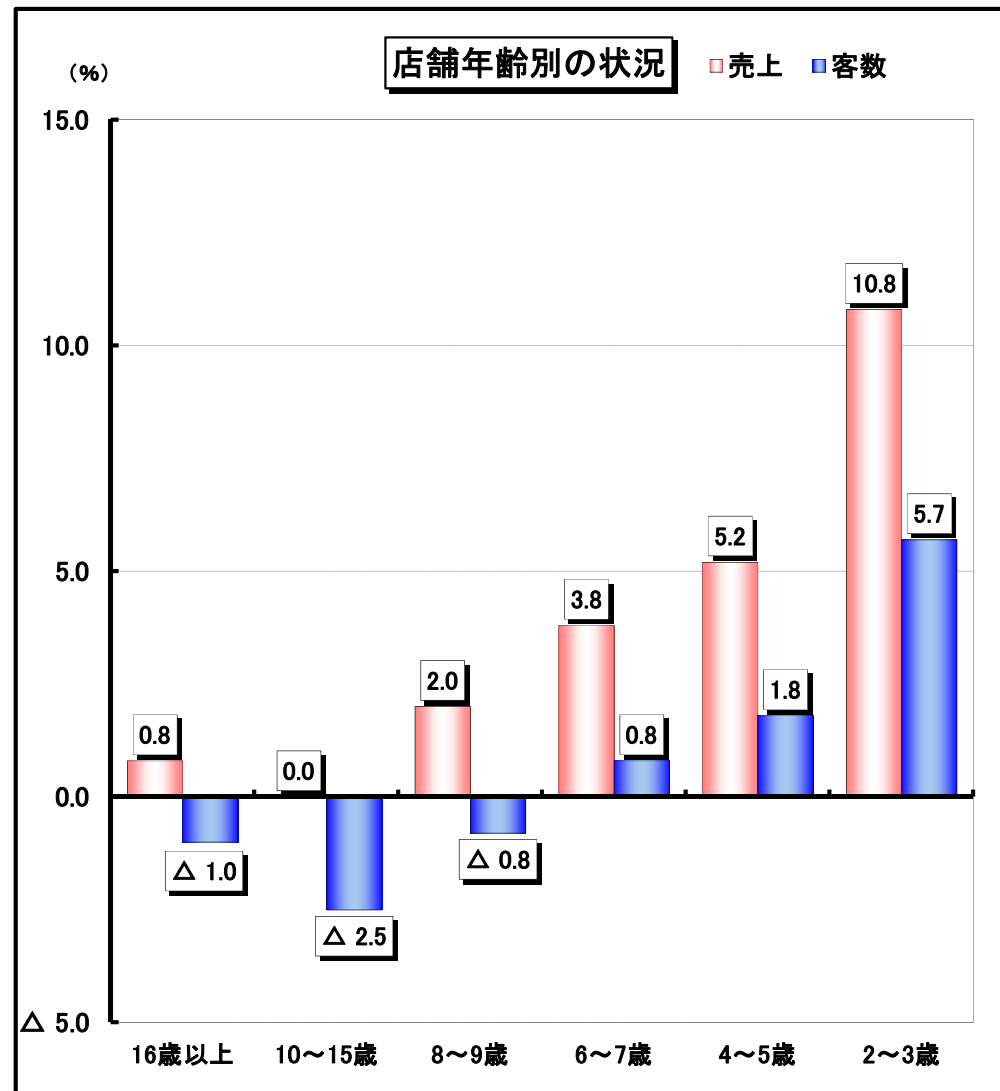
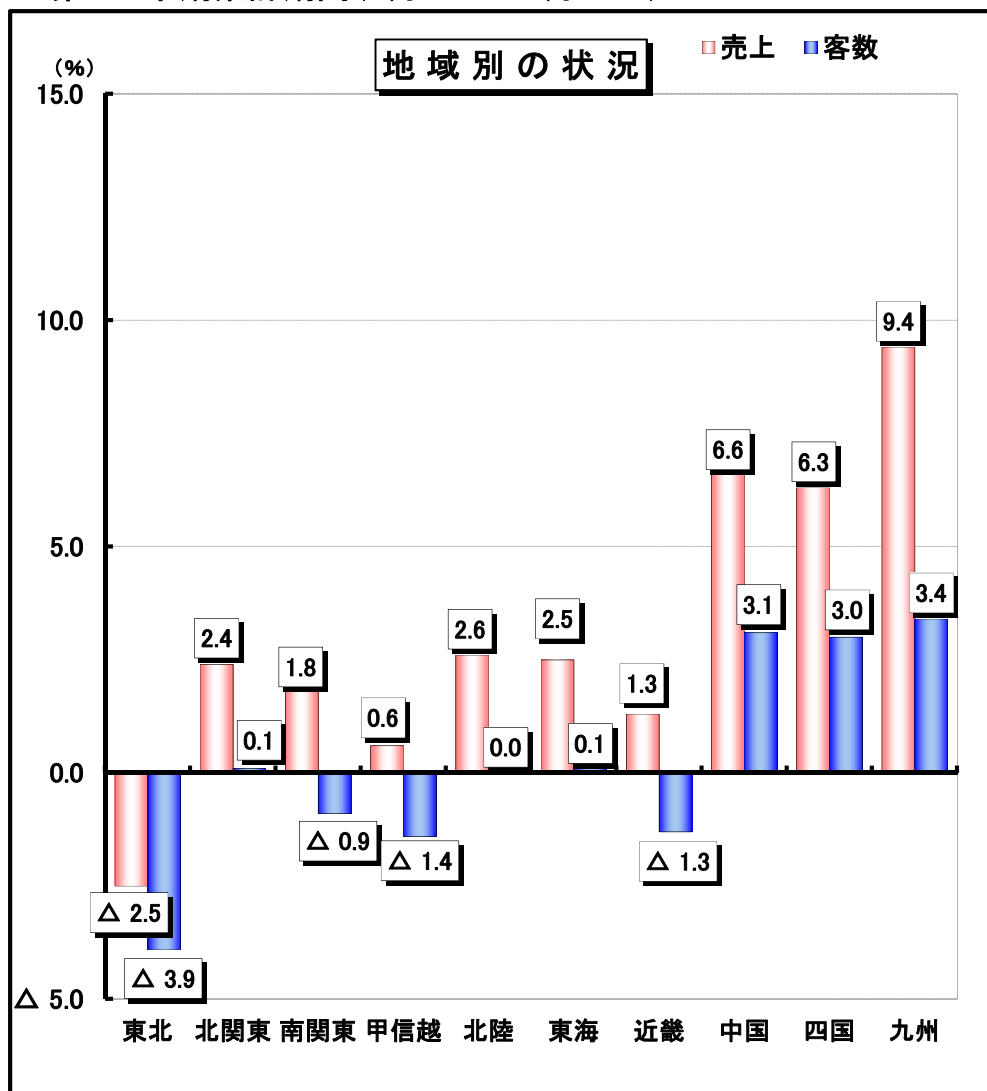


<第3四半期会計期間(10月1日～12月31日)>



## 5. 地域別・店舗年齢別前年同期比の状況(既存店)

<第3四半期累計期間(4月1日～12月31日)>





## 6. 月次運営形態別店舗数

<2012年3月期>

	4月	5月	6月	7月	8月	9月	10月	11月	12月	1月	2月	3月	平均
フランチャイズ・ストア	514	520	523	524	524	527	550	553	554	554	556	562	538
業務委託店舗	127	126	126	129	127	125	102	102	101	102	107	103	115
トレーニング・ストア	27	24	22	18	20	22	22	19	20	21	16	21	21
合計	668	670	671	671	671	674	674	674	675	677	679	686	674
FC比率(%)	76.9	77.6	77.9	78.1	78.1	78.2	81.6	82.0	82.1	81.8	81.9	81.9	79.8

<2013年3月期>

	4月	5月	6月	7月	8月	9月	10月	11月	12月	1月	2月	3月	平均
フランチャイズ・ストア	560	564	565	566	566	568	587	591	591	589	590	591	577
業務委託店舗	100	100	104	111	114	115	96	96	97	97	95	96	102
トレーニング・ストア	27	26	24	21	18	15	16	14	14	18	20	23	20
合計	687	690	693	698	698	698	699	701	702	704	705	710	699
FC比率(%)	81.5	81.7	81.5	81.1	81.1	81.4	84.0	84.3	84.2	83.7	83.7	83.2	82.5

<2014年3月期>

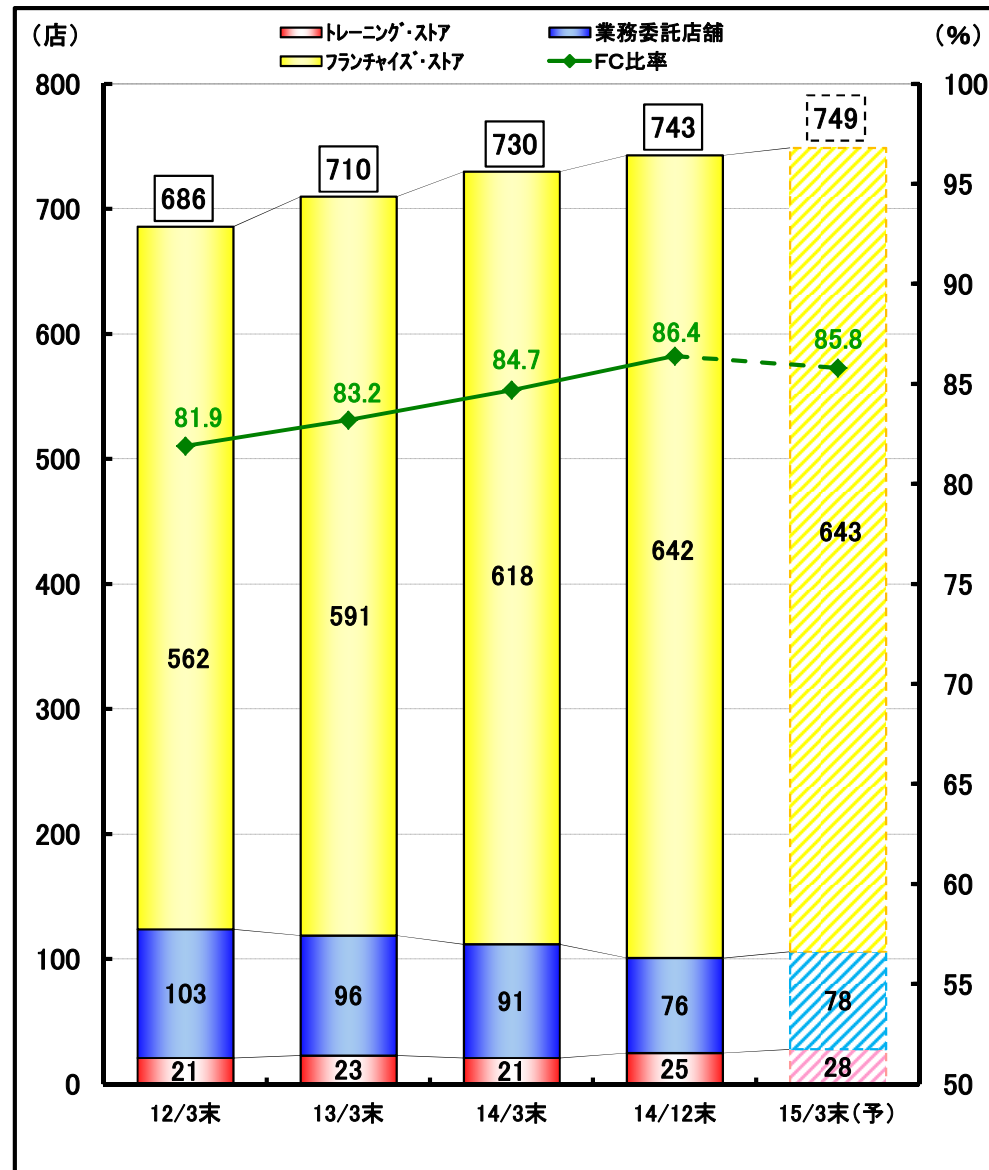
	4月	5月	6月	7月	8月	9月	10月	11月	12月	1月	2月	3月	平均
フランチャイズ・ストア	601	607	609	611	611	610	614	619	619	618	617	618	613
業務委託店舗	91	91	90	91	93	93	89	84	85	86	90	91	90
トレーニング・ストア	19	14	16	16	14	18	19	20	21	22	19	21	18
合計	711	712	715	718	718	721	722	723	725	726	726	730	721
FC比率(%)	84.5	85.3	85.2	85.1	85.1	84.6	85.0	85.6	85.4	85.1	85.0	84.7	85.0

<2015年3月期>

	4月	5月	6月	7月	8月	9月	10月	11月	12月	1月	2月	3月	平均
フランチャイズ・ストア	621	626	632	631	629	629	639	643	642				633
業務委託店舗	89	86	83	82	84	82	72	71	76				80
トレーニング・ストア	23	22	21	25	25	26	28	28	25				25
合計	733	734	736	738	738	737	739	742	743				738
FC比率(%)	84.7	85.3	85.9	85.5	85.2	85.3	86.5	86.7	86.4				85.8

(注)当該月末時点の店舗数を表示しております。

## 7. 運営形態別店舗数とFC比率の推移



## 8. 商品別売上高の推移

### (1) チェーン全店

#### <第3四半期累計期間(4月1日～12月31日)>

(単位: 百万円、百万円未満切捨)

部 門	第31期 第3四半期累計期間			第32期 第3四半期累計期間			第33期 第3四半期累計期間			第34期 第3四半期累計期間		
	2011年4月～12月			2012年4月～12月			2013年4月～12月			2014年4月～12月		
	売上高	構成比	前年同期比	売上高	構成比	前年同期比	売上高	構成比	前年同期比	売上高	構成比	前年同期比
ファミリー衣料	4,561	9.8%	116.8%	4,935	9.9%	108.2%	5,098	9.7%	103.3%	5,216	9.6%	102.3%
カジュアルウエア	5,020	10.8%	123.1%	5,377	10.8%	107.1%	5,573	10.6%	103.7%	5,973	11.1%	107.2%
ワーキングウエア	13,765	29.6%	118.0%	14,866	29.9%	108.0%	15,455	29.5%	104.0%	15,511	28.7%	100.4%
履 物	9,466	20.4%	116.6%	10,076	20.2%	106.4%	10,543	20.1%	104.6%	10,860	20.1%	103.0%
作 業 用 品	12,186	26.2%	116.7%	13,018	26.1%	106.8%	14,173	27.1%	108.9%	14,934	27.6%	105.4%
そ の 他	1,503	3.2%	100.7%	1,529	3.1%	101.7%	1,578	3.0%	103.2%	1,562	2.9%	99.0%
合 計	46,504	100.0%	117.1%	49,803	100.0%	107.1%	52,422	100.0%	105.3%	54,059	100.0%	103.1%

※前年同期比の緑色は、全社平均を上回った部門。

#### <第3四半期会計期間(10月1日～12月31日)>

(単位: 百万円、百万円未満切捨)

部 門	第31期 第3四半期会計期間			第32期 第3四半期会計期間			第33期 第3四半期会計期間			第34期 第3四半期会計期間		
	2011年10月～12月			2012年10月～12月			2013年10月～12月			2014年10月～12月		
	売上高	構成比	前年同期比	売上高	構成比	前年同期比	売上高	構成比	前年同期比	売上高	構成比	前年同期比
ファミリー衣料	1,997	11.0%	117.7%	2,233	11.2%	111.8%	2,300	10.8%	103.0%	2,341	10.7%	101.8%
カジュアルウエア	1,960	10.8%	121.0%	2,161	10.8%	110.2%	2,226	10.5%	103.0%	2,324	10.7%	104.4%
ワーキングウエア	5,573	30.6%	122.5%	6,103	30.7%	109.5%	6,394	30.1%	104.8%	6,322	29.0%	98.9%
履 物	3,479	19.1%	116.1%	3,746	18.8%	107.7%	3,981	18.8%	106.3%	4,103	18.8%	103.1%
作 業 用 品	4,703	25.9%	116.8%	5,166	26.0%	109.9%	5,817	27.4%	112.6%	6,208	28.4%	106.7%
そ の 他	472	2.6%	101.8%	489	2.5%	103.5%	518	2.4%	106.0%	525	2.4%	101.3%
合 計	18,186	100.0%	118.4%	19,901	100.0%	109.4%	21,240	100.0%	106.7%	21,827	100.0%	102.8%

※前年同期比の緑色は、全社平均を上回った部門。

## (2) フランチャイズ・ストア(加盟店A契約店舗)

＜第3四半期累計期間(4月1日～12月31日)＞

(単位:百万円、百万円未満切捨)

部 門	第31期 第3四半期累計期間			第32期 第3四半期累計期間			第33期 第3四半期累計期間			第34期 第3四半期累計期間		
	2011年4月～12月			2012年4月～12月			2013年4月～12月			2014年4月～12月		
	売上高	構成比	前年同期比	売上高	構成比	前年同期比	売上高	構成比	前年同期比	売上高	構成比	前年同期比
ファミリー衣料	3,946	9.9%	120.5%	4,401	10.0%	111.5%	4,628	9.8%	105.2%	4,762	9.7%	102.9%
カジュアルウエア	4,290	10.7%	127.1%	4,709	10.6%	109.8%	4,974	10.5%	105.6%	5,377	10.9%	108.1%
ワーキングウエア	11,974	29.9%	121.4%	13,321	30.1%	111.3%	14,068	29.7%	105.6%	14,178	28.9%	100.8%
履 物	8,149	20.4%	120.0%	8,949	20.2%	109.8%	9,559	20.2%	106.8%	9,902	20.2%	103.6%
作 業 用 品	10,526	26.3%	120.2%	11,608	26.3%	110.3%	12,853	27.1%	110.7%	13,615	27.7%	105.9%
そ の 他	1,139	2.8%	104.7%	1,220	2.8%	107.1%	1,285	2.7%	105.3%	1,289	2.6%	100.3%
合 計	40,026	100.0%	120.7%	44,211	100.0%	110.5%	47,369	100.0%	107.1%	49,124	100.0%	103.7%

＜第3四半期会計期間(10月1日～12月31日)＞

(単位:百万円、百万円未満切捨)

部 門	第31期 第3四半期会計期間			第32期 第3四半期会計期間			第33期 第3四半期会計期間			第34期 第3四半期会計期間		
	2011年10月～12月			2012年10月～12月			2013年10月～12月			2014年10月～12月		
	売上高	構成比	前年同期比	売上高	構成比	前年同期比	売上高	構成比	前年同期比	売上高	構成比	前年同期比
ファミリー衣料	1,769	11.0%	124.1%	2,020	11.3%	114.2%	2,092	10.9%	103.5%	2,148	10.8%	102.7%
カジュアルウエア	1,723	10.7%	128.2%	1,924	10.7%	111.7%	1,994	10.4%	103.7%	2,111	10.6%	105.8%
ワーキングウエア	4,955	30.9%	128.6%	5,538	30.9%	111.8%	5,826	30.3%	105.2%	5,804	29.1%	99.6%
履 物	3,080	19.2%	122.6%	3,382	18.9%	109.8%	3,619	18.8%	107.0%	3,768	18.9%	104.1%
作 業 用 品	4,175	26.0%	123.3%	4,674	26.1%	112.0%	5,272	27.5%	112.8%	5,680	28.5%	107.7%
そ の 他	357	2.2%	108.0%	382	2.1%	107.1%	405	2.1%	105.9%	412	2.1%	101.7%
合 計	16,061	100.0%	125.0%	17,923	100.0%	111.6%	19,211	100.0%	107.2%	19,924	100.0%	103.7%

## (3) 直営店(加盟店B契約店舗及びトレーニング・ストア)

＜第3四半期累計期間(4月1日～12月31日)＞

(単位:百万円、百万円未満切捨)

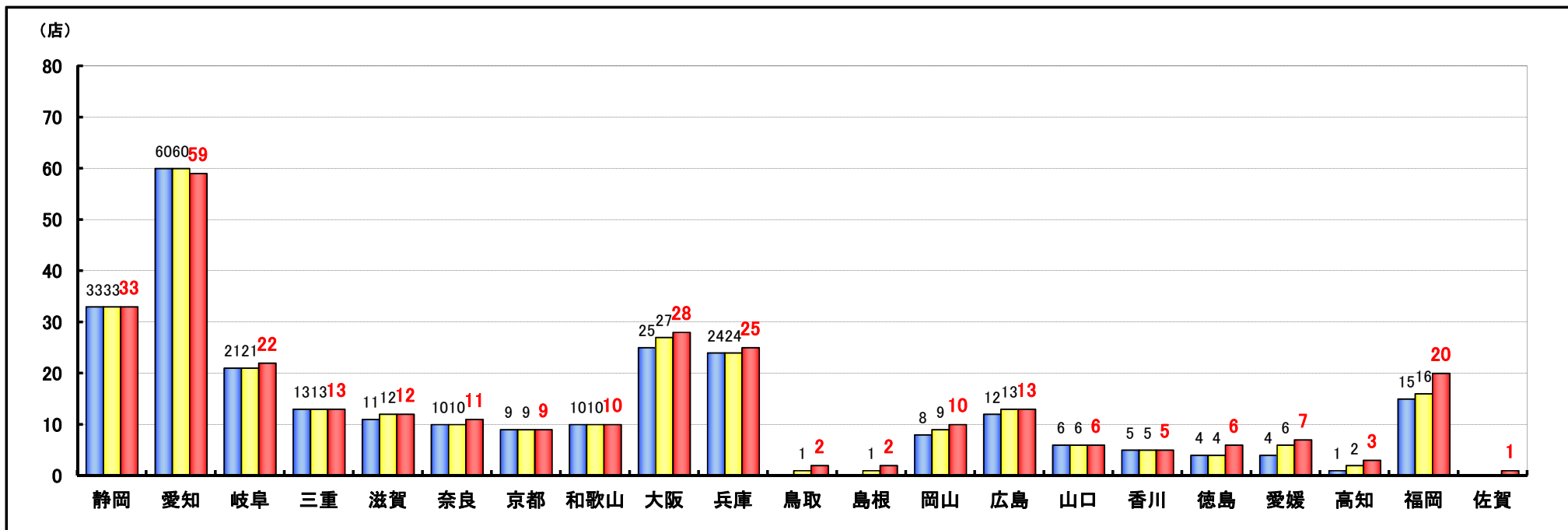
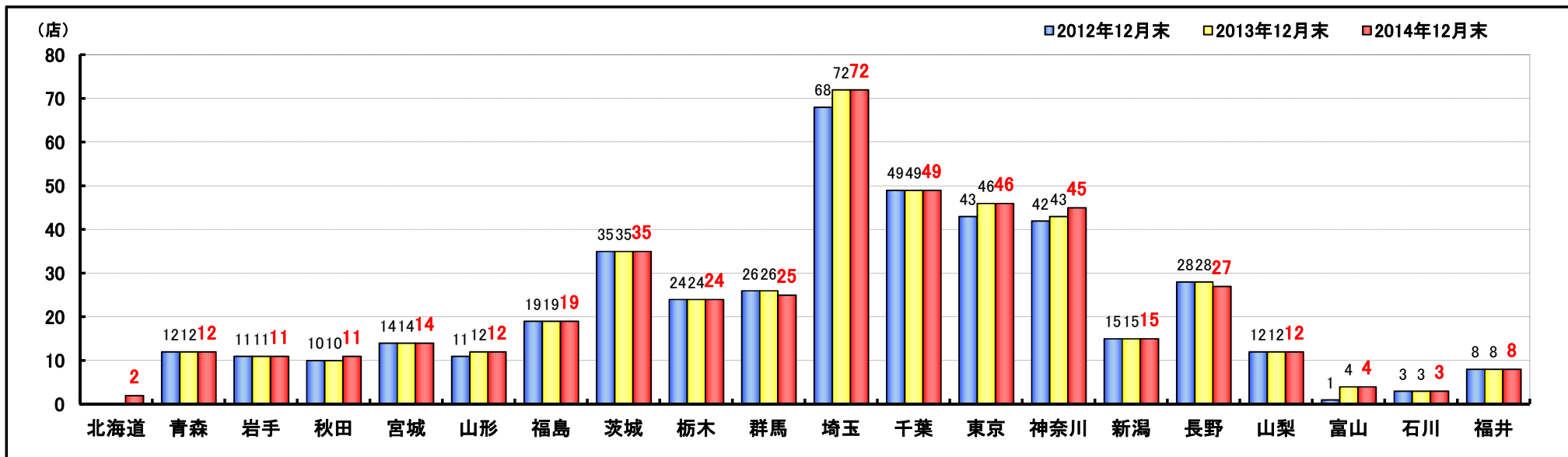
部 門	第31期 第3四半期累計期間			第32期 第3四半期累計期間			第33期 第3四半期累計期間			第34期 第3四半期累計期間		
	2011年4月～12月			2012年4月～12月			2013年4月～12月			2014年4月～12月		
	売上高	構成比	前年同期比	売上高	構成比	前年同期比	売上高	構成比	前年同期比	売上高	構成比	前年同期比
ファミリー衣料	614	9.5%	97.3%	534	9.6%	86.8%	469	9.3%	87.9%	454	9.2%	96.7%
カジュアルウエア	730	11.3%	103.9%	667	11.9%	91.4%	598	11.9%	89.7%	595	12.1%	99.5%
ワーキングウエア	1,791	27.7%	99.4%	1,544	27.6%	86.2%	1,387	27.4%	89.8%	1,333	27.0%	96.1%
履 物	1,317	20.3%	99.3%	1,127	20.2%	85.6%	984	19.5%	87.3%	958	19.4%	97.4%
作 業 用 品	1,659	25.6%	98.2%	1,410	25.2%	84.9%	1,320	26.1%	93.6%	1,318	26.7%	99.9%
そ の 他	363	5.6%	90.1%	309	5.5%	85.1%	293	5.8%	94.7%	273	5.6%	93.3%
合 計	6,477	100.0%	98.8%	5,592	100.0%	86.3%	5,053	100.0%	90.4%	4,934	100.0%	97.7%

＜第3四半期会計期間(10月1日～12月31日)＞

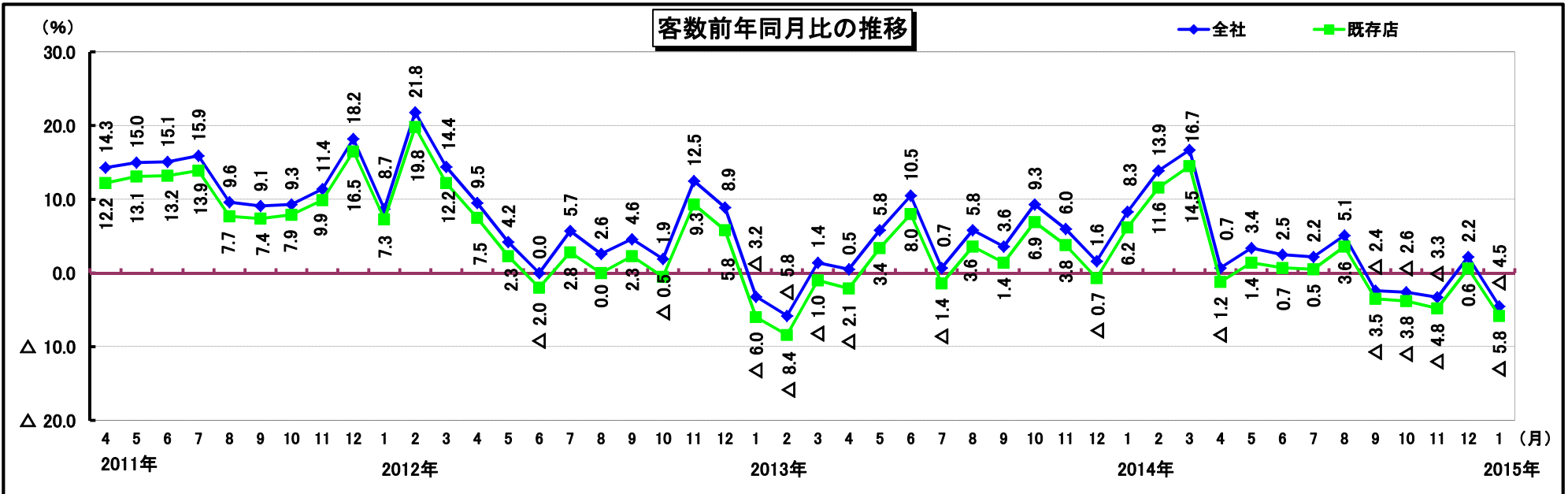
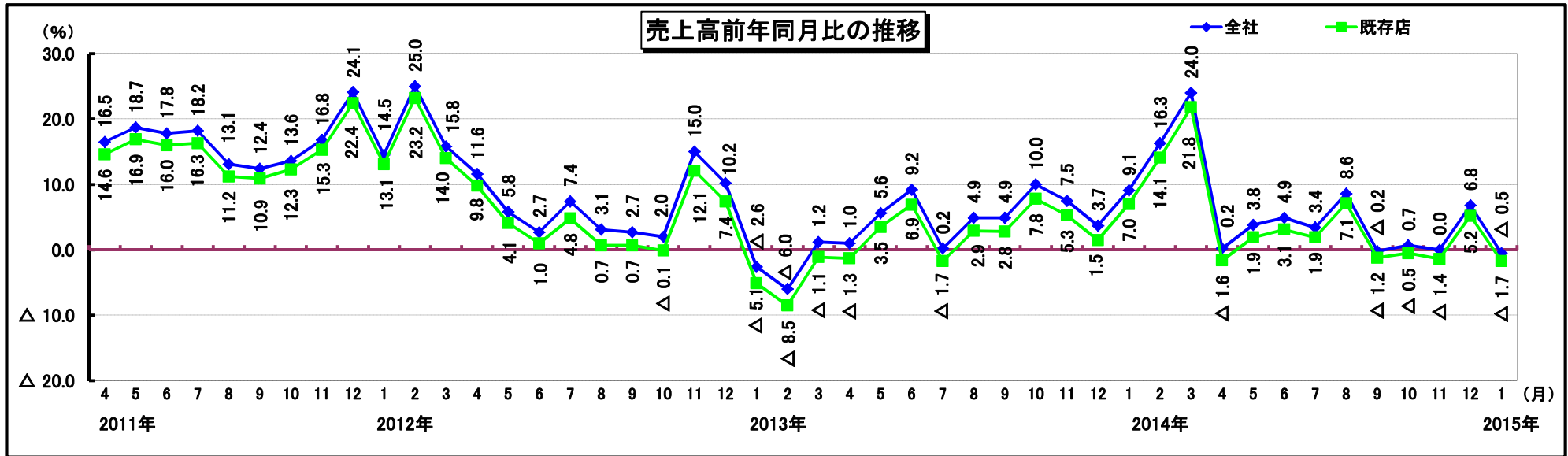
(単位:百万円、百万円未満切捨)

部 門	第31期 第3四半期会計期間			第32期 第3四半期会計期間			第33期 第3四半期会計期間			第34期 第3四半期会計期間		
	2011年10月～12月			2012年10月～12月			2013年10月～12月			2014年10月～12月		
	売上高	構成比	前年同期比	売上高	構成比	前年同期比	売上高	構成比	前年同期比	売上高	構成比	前年同期比
ファミリー衣料	227	10.7%	84.1%	213	10.8%	93.6%	208	10.3%	97.9%	193	10.2%	92.8%
カジュアルウエア	237	11.2%	85.8%	236	12.0%	99.7%	231	11.4%	97.8%	213	11.2%	92.2%
ワーキングウエア	618	29.1%	88.9%	564	28.5%	91.3%	567	28.0%	100.6%	518	27.2%	91.2%
履 物	398	18.8%	82.3%	364	18.4%	91.4%	361	17.8%	99.4%	335	17.6%	92.6%
作 業 用 品	527	24.8%	82.4%	492	24.9%	93.3%	544	26.9%	110.6%	528	27.8%	97.0%
そ の 他	115	5.4%	86.4%	106	5.4%	92.4%	113	5.6%	106.4%	113	6.0%	99.9%
合 計	2,125	100.0%	85.0%	1,977	100.0%	93.0%	2,028	100.0%	102.6%	1,902	100.0%	93.8%

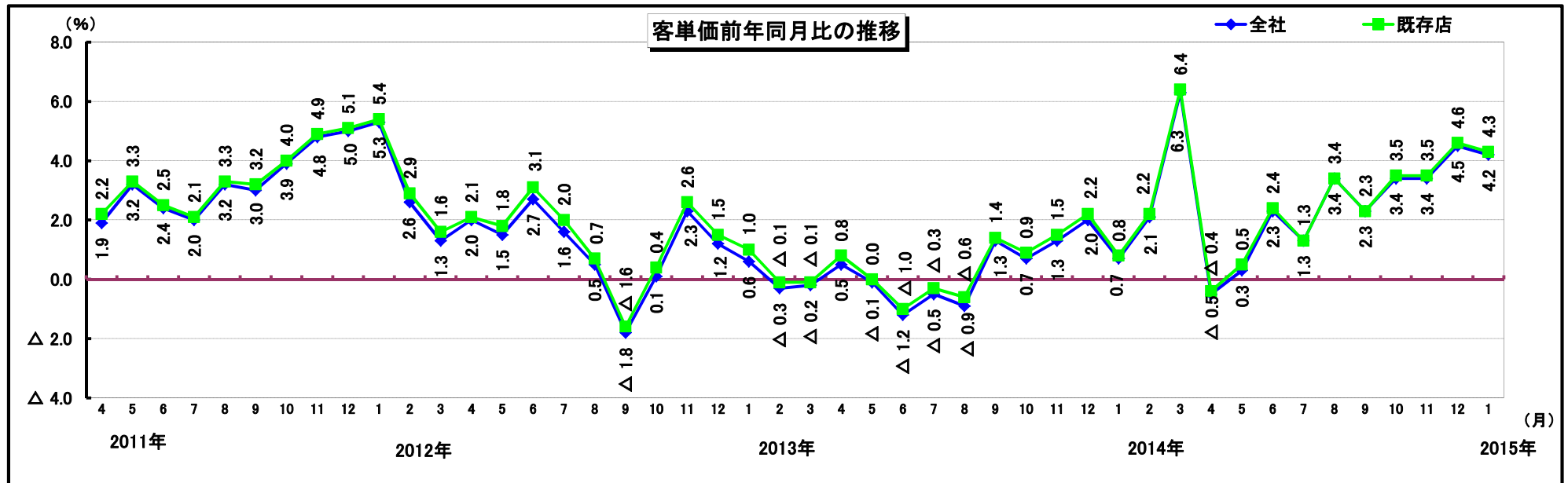
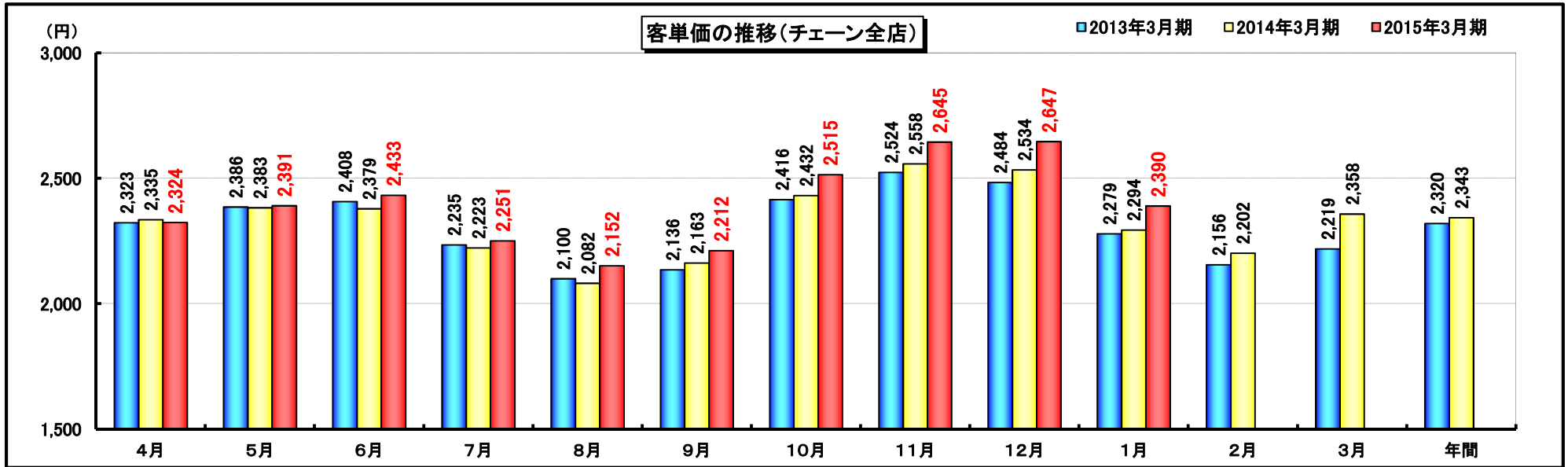
## 9. 県別店舗数の推移(チェーン全店)



## 10. 月次売上高・客数前年同月比の推移



# 11. 月次客単価と前年同月比の推移



## 12. 売上総利益率の推移(加盟店向け商品供給売上高を除く)

### <第3四半期累計期間(4月1日～12月31日)>

(単位:千円、千円未満切捨)

部 門	第31期 第3四半期累計期間			第32期 第3四半期累計期間			第33期 第3四半期累計期間			第34期 第3四半期累計期間			
	2011年4月～12月			2012年4月～12月			2013年4月～12月			2014年4月～12月			
	売上高	売上総利益	売上総利益率	売上高	売上総利益	売上総利益率	売上高	売上総利益	売上総利益率	売上高	売上総利益	売上総利益率	比較増減
ファミリー衣料	614,952	297,381	48.4%	534,080	282,959	53.0%	469,523	279,045	59.4%	454,063	307,473	67.7%	8.3%
カジュアルウエア	730,601	352,316	48.2%	667,430	368,841	55.3%	598,811	349,663	58.4%	595,864	406,986	68.3%	9.9%
ワーキングウエア	1,791,288	754,028	42.1%	1,544,279	682,067	44.2%	1,387,070	607,425	43.8%	1,333,498	768,332	57.6%	13.8%
履 物	1,317,085	541,585	41.1%	1,127,121	521,518	46.3%	984,221	536,348	54.5%	958,699	534,451	55.7%	1.2%
作 業 用 品	1,659,969	759,137	45.7%	1,410,119	790,798	56.1%	1,320,263	771,143	58.4%	1,318,889	810,899	61.5%	3.1%
そ の 他	363,753	99,450	27.3%	309,697	103,294	33.4%	293,158	101,774	34.7%	273,659	96,171	35.1%	0.4%
合 計	6,477,650	2,803,900	43.3%	5,592,727	2,749,480	49.2%	5,053,048	2,645,400	52.4%	4,934,674	2,924,314	59.3%	6.9%

### <第3四半期会計期間(10月1日～12月31日)>

(単位:千円、千円未満切捨)

部 門	第31期 第3四半期会計期間			第32期 第3四半期会計期間			第33期 第3四半期会計期間			第34期 第3四半期会計期間			
	2011年10月～12月			2012年10月～12月			2013年10月～12月			2014年10月～12月			
	売上高	売上総利益	売上総利益率	売上高	売上総利益	売上総利益率	売上高	売上総利益	売上総利益率	売上高	売上総利益	売上総利益率	比較増減
ファミリー衣料	227,663	132,950	58.4%	213,012	121,364	57.0%	208,627	126,806	60.8%	193,530	126,527	65.4%	4.6%
カジュアルウエア	237,510	113,180	47.7%	236,770	132,844	56.1%	231,632	145,286	62.7%	213,503	160,624	75.2%	12.5%
ワーキングウエア	618,306	275,174	44.5%	564,353	255,903	45.3%	567,953	253,979	44.7%	518,139	304,170	58.7%	14.0%
履 物	398,480	172,285	43.2%	364,135	177,513	48.7%	361,875	202,527	56.0%	335,118	188,608	56.3%	0.3%
作 業 用 品	527,969	275,902	52.3%	492,404	309,687	62.9%	544,724	347,331	63.8%	528,346	335,853	63.6%	△0.2%
そ の 他	115,564	28,267	24.5%	106,791	33,944	31.8%	113,586	38,387	33.8%	113,528	37,275	32.8%	△1.0%
合 計	2,125,495	997,761	46.9%	1,977,466	1,031,257	52.2%	2,028,400	1,114,319	54.9%	1,902,166	1,153,059	60.6%	5.7%

### 13. 販売費及び一般管理費の推移

#### <第3四半期累計期間(4月1日～12月31日)>

(単位:千円、千円未満切捨)

科 目	第31期 第3四半期累計期間		第32期 第3四半期累計期間		第33期 第3四半期累計期間		第34期 第3四半期累計期間		
	2011年4月～12月		2012年4月～12月		2013年4月～12月		2014年4月～12月		
	金額	前年同期比	金額	前年同期比	金額	前年同期比	金額	前年同期比	比較増減
人件費	1,291,385	103.9%	1,373,241	106.3%	1,448,884	105.5%	1,476,702	101.9%	27,818
販売費	620,637	135.7%	524,772	84.6%	393,619	75.0%	484,386	123.1%	90,767
旅費交通費	190,175	103.1%	218,486	114.9%	225,177	103.1%	230,211	102.2%	5,034
運賃	643,021	109.9%	697,257	108.4%	728,289	104.5%	745,948	102.4%	17,658
地代家賃	1,001,523	94.7%	899,008	89.8%	848,145	94.3%	811,240	95.6%	△ 36,904
消耗品費	157,272	119.7%	187,491	119.2%	262,180	139.8%	251,286	95.8%	△ 10,894
業務委託料	963,176	106.7%	919,062	95.4%	899,103	97.8%	962,124	107.0%	63,021
減価償却費(注)	395,609	99.8%	388,989	98.3%	503,260	129.4%	593,383	117.9%	90,122
その他	738,166	99.6%	711,744	96.4%	811,851	114.1%	812,379	100.1%	528
合計	6,000,967	105.3%	5,920,053	98.7%	6,120,511	103.4%	6,367,663	104.0%	247,151

#### <第3四半期会計期間(10月1日～12月31日)>

(単位:千円、千円未満切捨)

科 目	第31期 第3四半期会計期間		第32期 第3四半期会計期間		第33期 第3四半期会計期間		第34期 第3四半期会計期間		
	2011年10月～12月		2012年10月～12月		2013年10月～12月		2014年10月～12月		
	金額	前年同期比	金額	前年同期比	金額	前年同期比	金額	前年同期比	比較増減
人件費	414,125	103.7%	453,366	109.5%	495,284	109.2%	491,537	99.2%	△ 3,746
販売費	286,845	133.5%	200,592	69.9%	188,534	94.0%	184,415	97.8%	△ 4,118
旅費交通費	63,274	103.3%	74,956	118.5%	73,889	98.6%	75,882	102.7%	1,992
運賃	239,730	109.8%	264,200	110.2%	260,590	98.6%	277,833	106.6%	17,243
地代家賃	309,913	87.3%	279,900	90.3%	277,708	99.2%	265,162	95.5%	△ 12,546
消耗品費	57,174	148.2%	66,686	116.6%	67,126	100.7%	74,132	110.4%	7,006
業務委託料	318,213	99.2%	320,680	100.8%	316,299	98.6%	312,267	98.7%	△ 4,031
減価償却費(注)	132,517	97.9%	139,135	105.0%	187,015	134.4%	209,000	111.8%	21,984
その他	246,620	100.2%	230,208	93.3%	253,734	110.2%	275,069	108.4%	21,334
合計	2,068,414	104.0%	2,029,727	98.1%	2,120,183	104.5%	2,165,302	102.1%	45,118

(注)減価償却費は、有形・無形固定資産の合計金額で表示しております。



- 本資料は弊社をご理解いただくために作成したもので、弊社への投資勧誘を目的としたものではありません。  
投資に関する決定は、投資家の皆様ご自身の判断で行われるようお願い致します。
- 本資料は正確性を期すために慎重に作成しておりますが、完全性を保証するものではありません。  
本資料中の情報によって生じた障害や損害については、弊社は一切責任を負うものではありませんのでご了承下さい。
- 本資料中の業績予想及び事業計画等の将来の見通しは、作成時点で入手可能な情報から作成しておりますが、  
事業環境が大きく変動することも考えられることから、実際の業績が見通しと大きく異なる可能性があることをご了承下さい。



## 株式会社 ワークマン

お問い合わせ先: 経営企画部IR室

TEL: 03-3847-8190

E-mail: [wm\\_seibi@workman.co.jp](mailto:wm_seibi@workman.co.jp)