



銘柄コード:7564

**平成26年3月期 第3四半期**

(2014年3月期 第3四半期)

**決算説明会 補足資料**



**株式会社 ワークマン**



# 1. 決算の概要

## (1) 第3四半期累計期間(4月1日～12月31日)の推移

(単位:千円、千円未満切捨)

	第30期 第3四半期累計期間			第31期 第3四半期累計期間			第32期 第3四半期累計期間			第33期 第3四半期累計期間		
	2010年(平成22年)4月～12月			2011年(平成23年)4月～12月			2012年(平成24年)4月～12月			2013年(平成25年)4月～12月		
	金額	前年同期比	通期実績に占める割合	金額	前年同期比	通期実績に占める割合	金額	前年同期比	通期実績に占める割合	金額	前年同期比	通期予想に占める割合
直営店売上高	6,559,176	125.2%	76.3%	6,477,650	98.8%	79.3%	5,592,727	86.3%	79.0%	5,053,048	90.4%	79.1%
加盟店売上高	33,157,250	105.8%	76.5%	40,026,502	120.7%	75.9%	44,211,255	110.5%	77.9%	47,369,759	107.1%	77.3%
チェーン全店売上高	39,716,427	108.6%	76.5%	46,504,152	117.1%	76.3%	49,803,983	107.1%	78.0%	52,422,808	105.3%	77.4%
加盟店からの収入	4,514,038	111.6%	76.4%	5,896,581	130.6%	75.9%	6,575,779	111.5%	78.6%	7,191,956	109.4%	78.1%
その他の営業収入	2,269,249	105.7%	76.5%	2,583,938	113.9%	76.7%	2,602,645	100.7%	77.4%	2,742,014	105.4%	75.7%
営業収入	6,783,287	109.6%	76.4%	8,480,519	125.0%	76.1%	9,178,425	108.2%	78.3%	9,933,970	108.2%	77.4%
直営店売上高	6,559,176	125.2%	76.3%	6,477,650	98.8%	79.3%	5,592,727	86.3%	79.0%	5,053,048	90.4%	79.1%
加盟店向け商品供給売上高	15,052,639	106.2%	77.0%	18,828,486	125.1%	76.3%	20,412,508	108.4%	77.8%	21,958,937	107.6%	77.1%
売上高	21,611,816	111.4%	76.8%	25,306,136	117.1%	77.1%	26,005,236	102.8%	78.0%	27,011,986	103.9%	77.5%
営業総収入	28,395,103	110.9%	76.7%	33,786,656	119.0%	76.8%	35,183,661	104.1%	78.1%	36,945,957	105.0%	77.5%
売上原価	19,197,860	109.8%	76.9%	22,502,236	117.2%	76.9%	23,255,756	103.3%	77.9%	24,366,586	104.8%	77.5%
売上総利益	(2,413,955)	124.9%	75.9%	(2,803,900)	116.2%	78.1%	(2,749,480)	98.1%	78.9%	(2,645,400)	96.2%	77.6%
営業総利益	9,197,243	113.2%	76.3%	11,284,420	122.7%	76.6%	11,927,905	105.7%	78.4%	12,579,371	105.5%	77.4%
販売費及び一般管理費	5,698,613	108.4%	75.2%	6,000,967	105.3%	76.5%	5,920,053	98.7%	75.8%	6,120,511	103.4%	74.2%
営業利益	3,498,629	122.0%	78.2%	5,283,453	151.0%	76.8%	6,007,852	113.7%	81.2%	6,458,859	107.5%	80.7%
経常利益	4,171,104	119.0%	77.4%	6,001,562	143.9%	76.3%	6,781,131	113.0%	80.4%	7,282,216	107.4%	80.4%
特別損失	493,049	—	88.4%	16,509	3.3%	21.9%	38,043	230.4%	68.6%	4,638	12.2%	5.7%
四半期純利益	1,950,333	104.2%	71.1%	3,141,248	161.1%	71.3%	3,792,603	120.7%	75.2%	4,078,002	107.5%	75.7%
1株当たり四半期純利益	95円59銭			153円96銭			185円88銭			199円87銭		
発行済株式数	20,461,704株			20,461,704株			20,461,704株			20,461,704株		

(2) 第3四半期会計期間(10月1日～12月31日)の推移

(単位:千円、千円未満切捨)

	第30期 第3四半期会計期間			第31期 第3四半期会計期間			第32期 第3四半期会計期間			第33期 第3四半期会計期間		
	2010年(平成22年)10月～12月			2011年(平成23年)10月～12月			2012年(平成24年)10月～12月			2013年(平成25年)10月～12月		
	金額	前年同期比	通期実績に占める割合	金額	前年同期比	通期実績に占める割合	金額	前年同期比	通期実績に占める割合	金額	前年同期比	通期予想に占める割合
直営店売上高	2,501,718	118.7%	29.1%	2,125,495	85.0%	26.0%	1,977,466	93.0%	27.9%	2,028,400	102.6%	31.7%
加盟店売上高	12,852,942	105.6%	29.7%	16,061,462	125.0%	30.4%	17,923,994	111.6%	31.6%	19,211,767	107.2%	31.3%
チェーン全店売上高	15,354,660	107.5%	29.6%	18,186,957	118.4%	29.8%	19,901,461	109.4%	31.2%	21,240,167	106.7%	31.4%
加盟店からの収入	1,841,946	110.8%	31.2%	2,473,474	134.3%	31.8%	2,792,464	112.9%	33.4%	3,060,141	109.6%	33.2%
その他の営業収入	889,268	105.2%	30.0%	983,319	110.6%	29.2%	1,008,637	102.6%	30.0%	1,058,863	105.0%	29.2%
営業収入	2,731,214	108.9%	30.8%	3,456,793	126.6%	31.0%	3,801,101	110.0%	32.4%	4,119,004	108.4%	32.1%
直営店売上高	2,501,718	118.7%	29.1%	2,125,495	85.0%	26.0%	1,977,466	93.0%	27.9%	2,028,400	102.6%	31.7%
加盟店向け商品供給売上高	5,808,834	107.7%	29.7%	7,529,527	129.6%	30.5%	8,155,206	108.3%	31.1%	8,910,433	109.3%	31.3%
売上高	8,310,552	110.8%	29.5%	9,655,022	116.2%	29.4%	10,132,673	104.9%	30.4%	10,938,833	108.0%	31.4%
営業総収入	11,041,767	110.3%	29.8%	13,111,816	118.7%	29.8%	13,933,775	106.3%	30.9%	15,057,838	108.1%	31.6%
売上原価	7,363,048	109.7%	29.5%	8,657,261	117.6%	29.6%	9,101,416	105.1%	30.5%	9,824,514	107.9%	31.2%
売上総利益	(947,504)	120.2%	29.8%	(997,761)	105.3%	27.8%	(1,031,257)	103.4%	29.6%	(1,114,319)	108.1%	32.7%
営業総利益	3,678,718	111.6%	30.5%	4,454,554	121.1%	30.2%	4,832,359	108.5%	31.8%	5,233,324	108.3%	32.2%
販売費及び一般管理費	1,989,745	110.9%	26.3%	2,068,414	104.0%	26.4%	2,029,727	98.1%	26.0%	2,120,183	104.5%	25.7%
営業利益	1,688,973	112.4%	37.7%	2,386,140	141.3%	34.7%	2,802,631	117.5%	37.9%	3,113,140	111.1%	38.9%
経常利益	1,915,586	111.4%	35.5%	2,637,123	137.7%	33.5%	3,074,670	116.6%	36.5%	3,443,418	112.0%	38.0%
特別損失	50,421	299.9%	9.0%	—	—	—	5,649	—	10.2%	—	—	—
四半期純利益	1,011,218	109.8%	36.9%	1,337,555	132.3%	30.4%	1,726,395	129.1%	34.2%	1,934,479	112.1%	35.9%

### (3) 通期の推移

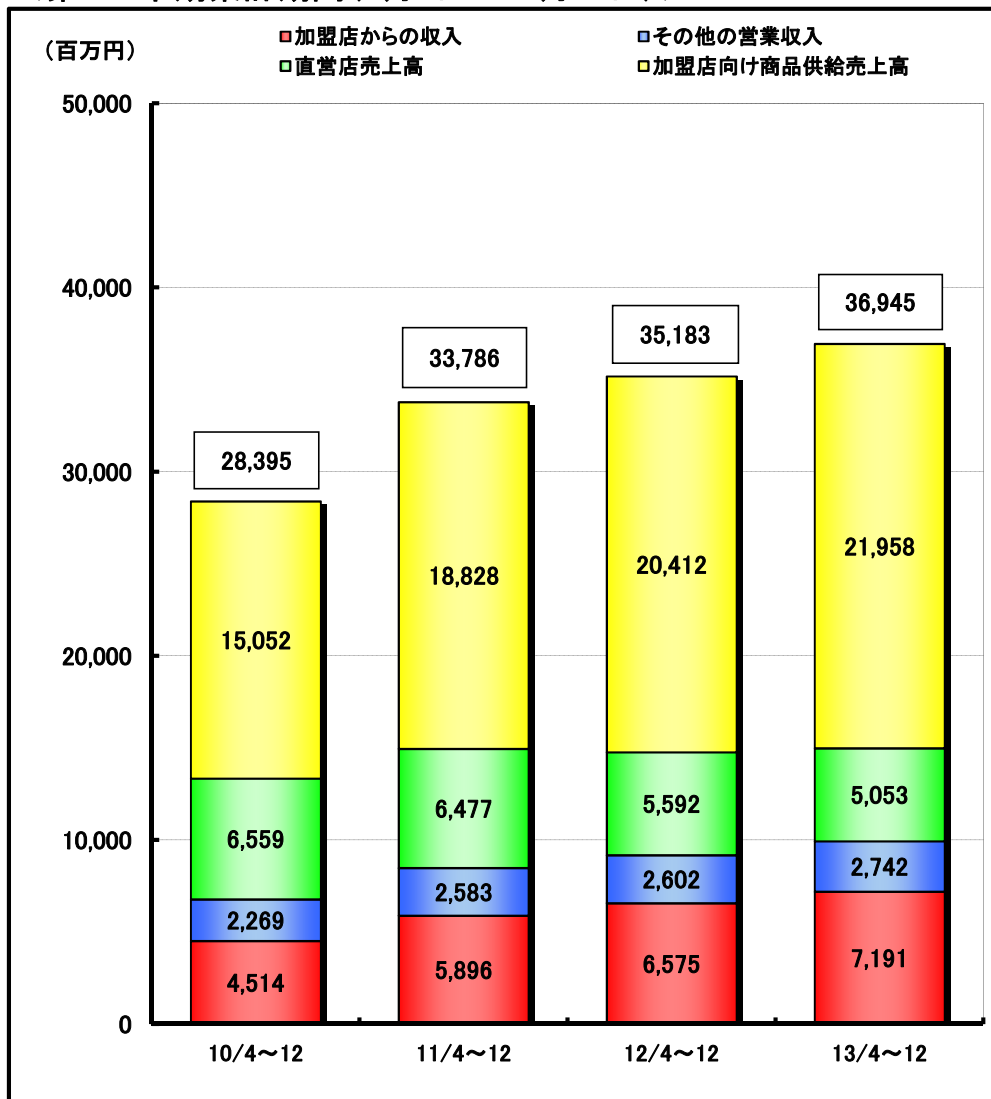
(単位:千円、千円未満切捨)

	第30期		第31期		第32期		第33期予想	
	2011年(平成23年)3月期		2012年(平成24年)3月期		2013年(平成25年)3月期		2014年(平成26年)3月期	
	金額	前期比	金額	前期比	金額	前期比	金額	前期比
直営店売上高	8,596,997	123.4%	8,171,266	95.0%	7,082,214	86.7%	6,389,620	90.2%
加盟店売上高	43,336,998	106.5%	52,756,995	121.7%	56,776,327	107.6%	61,308,380	108.0%
チェーン全店売上高	51,933,996	108.9%	60,928,261	117.3%	63,858,541	104.8%	67,698,000	106.0%
加盟店からの収入	5,909,891	111.8%	7,769,880	131.5%	8,361,138	107.6%	9,214,420	110.2%
その他の営業収入	2,967,006	106.6%	3,366,890	113.5%	3,362,367	99.9%	3,621,150	107.7%
営業収入	8,876,898	110.0%	11,136,771	125.5%	11,723,506	105.3%	12,835,570	109.5%
直営店売上高	8,596,997	123.4%	8,171,266	95.0%	7,082,214	86.7%	6,389,620	90.2%
加盟店向け商品供給売上高	19,536,264	106.9%	24,663,628	126.2%	26,251,440	106.4%	28,466,440	108.4%
売上高	28,133,261	111.4%	32,834,894	116.7%	33,333,654	101.5%	34,856,060	104.6%
営業総収入	37,010,160	111.1%	43,971,665	118.8%	45,057,161	102.5%	47,691,630	105.8%
売上原価	24,953,825	109.9%	29,243,264	117.2%	29,850,642	102.1%	31,446,380	105.3%
売上総利益	(3,179,435)	124.8%	(3,591,629)	113.0%	(3,483,012)	97.0%	(3,409,680)	97.9%
営業総利益	12,056,334	113.5%	14,728,400	122.2%	15,206,519	103.2%	16,245,250	106.8%
販売費及び一般管理費	7,579,720	107.4%	7,844,802	103.5%	7,811,924	99.6%	8,243,480	105.5%
営業利益	4,476,614	125.7%	6,883,598	153.8%	7,394,594	107.4%	8,001,770	108.2%
経常利益	5,391,167	121.6%	7,866,080	145.9%	8,433,278	107.2%	9,061,540	107.4%
特別損失	557,943	491.0%	75,467	13.5%	55,493	73.5%	81,030	146.0%
当期純利益	2,742,995	110.5%	4,403,044	160.5%	5,044,860	114.6%	5,390,520	106.9%
1株当たり当期純利益	134円44銭		215円80銭		247円26銭		264円20銭	
1株当たり配当金	40円00銭		65円00銭		75円00銭		75円00銭	
配当性向	29.8%		30.1%		30.3%		28.4%	
発行済株式数	20,461,704		20,461,704		20,461,704		20,461,704	
減価償却費(注)	545,541		533,984		554,280		782,460	
設備投資額	464,826		461,730		952,660		3,536,900	

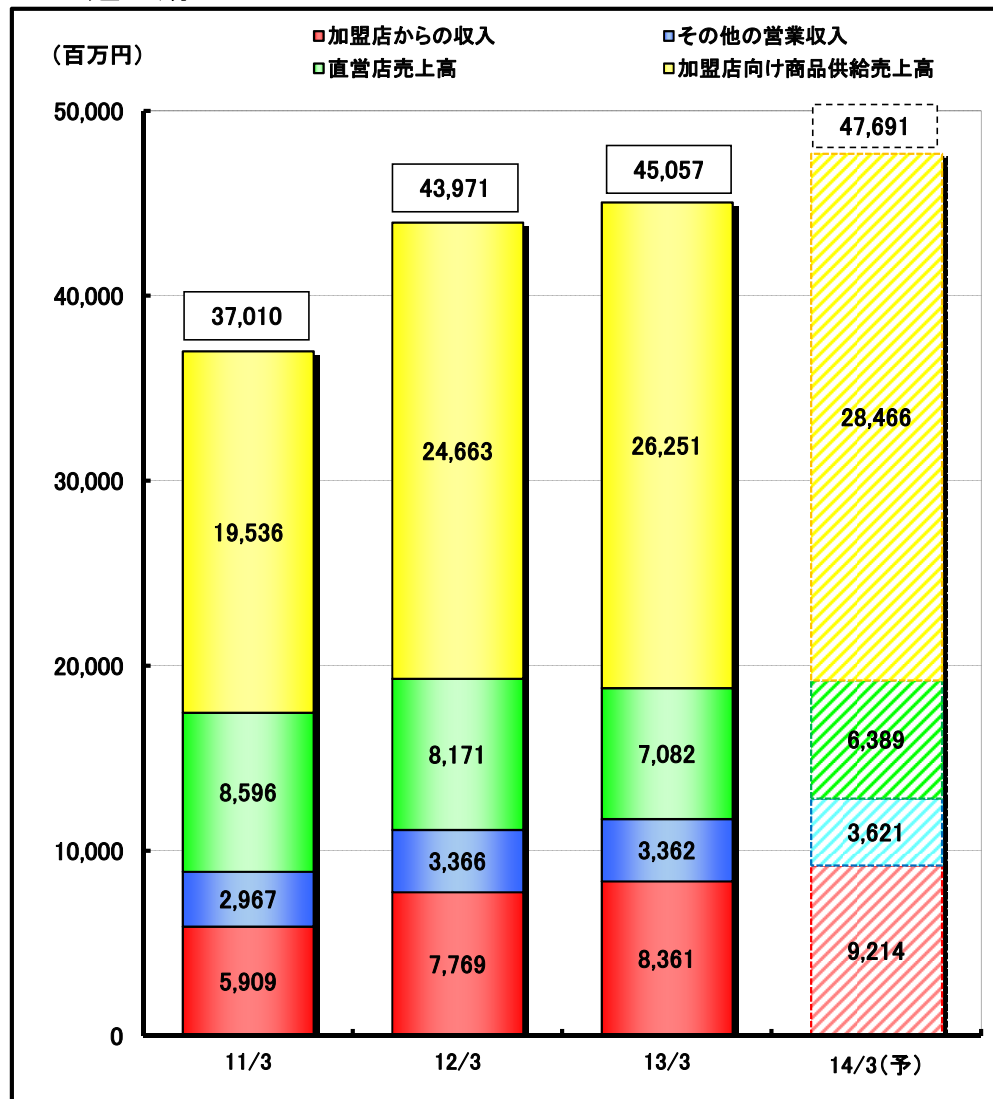
(注)減価償却費は、有形・無形固定資産の合計金額で表示しております。

## 2. 営業総収入の推移

< 第3四半期累計期間(4月1日～12月31日) >

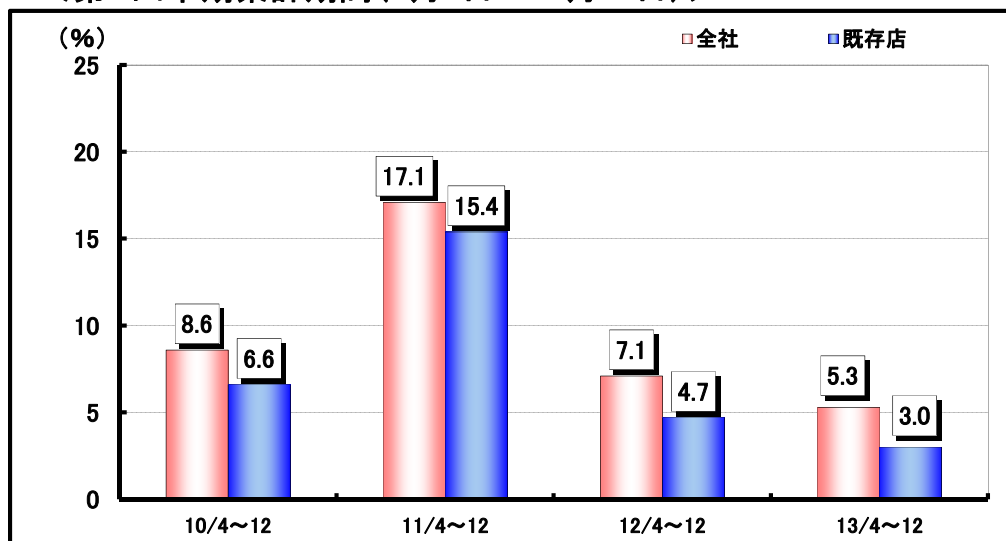


< 通 期 >



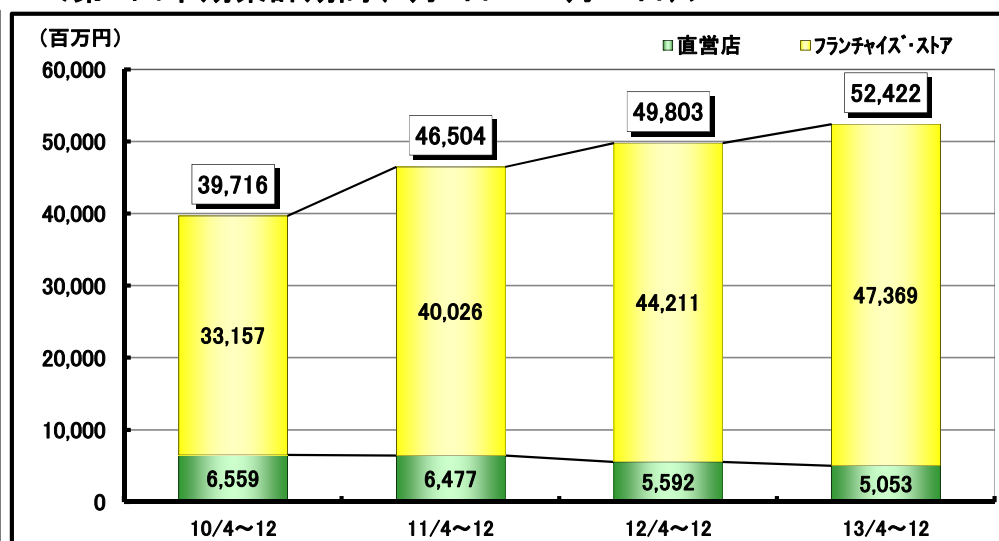
### 3. 期別売上高前年同期比の推移

<第3四半期累計期間(4月1日～12月31日)>

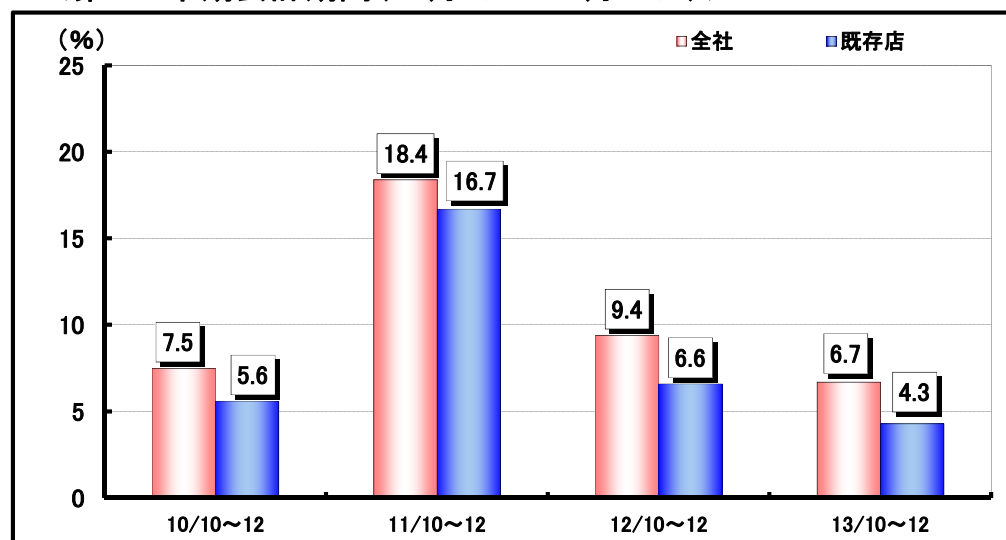


### 4. 運営形態別売上高の推移

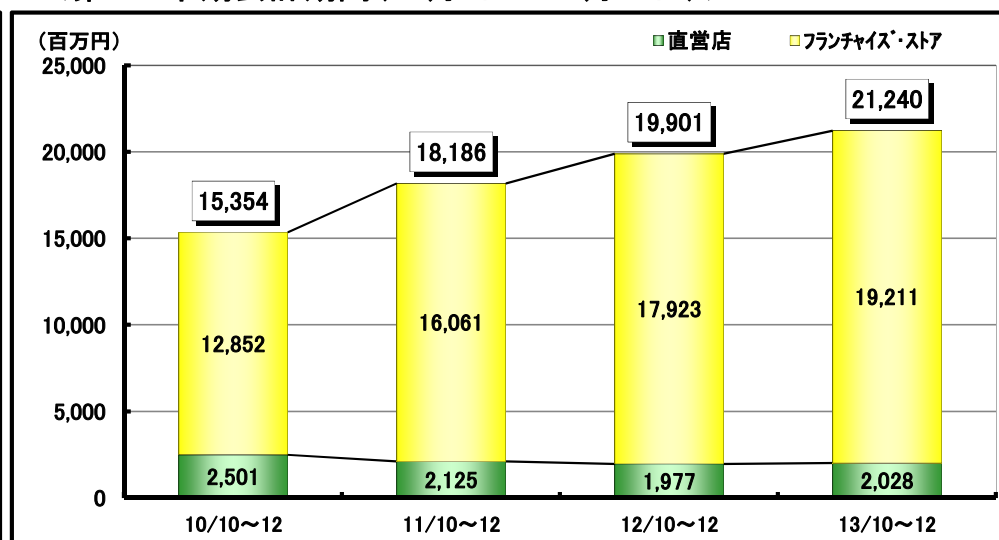
<第3四半期累計期間(4月1日～12月31日)>



<第3四半期会計期間(10月1日～12月31日)>

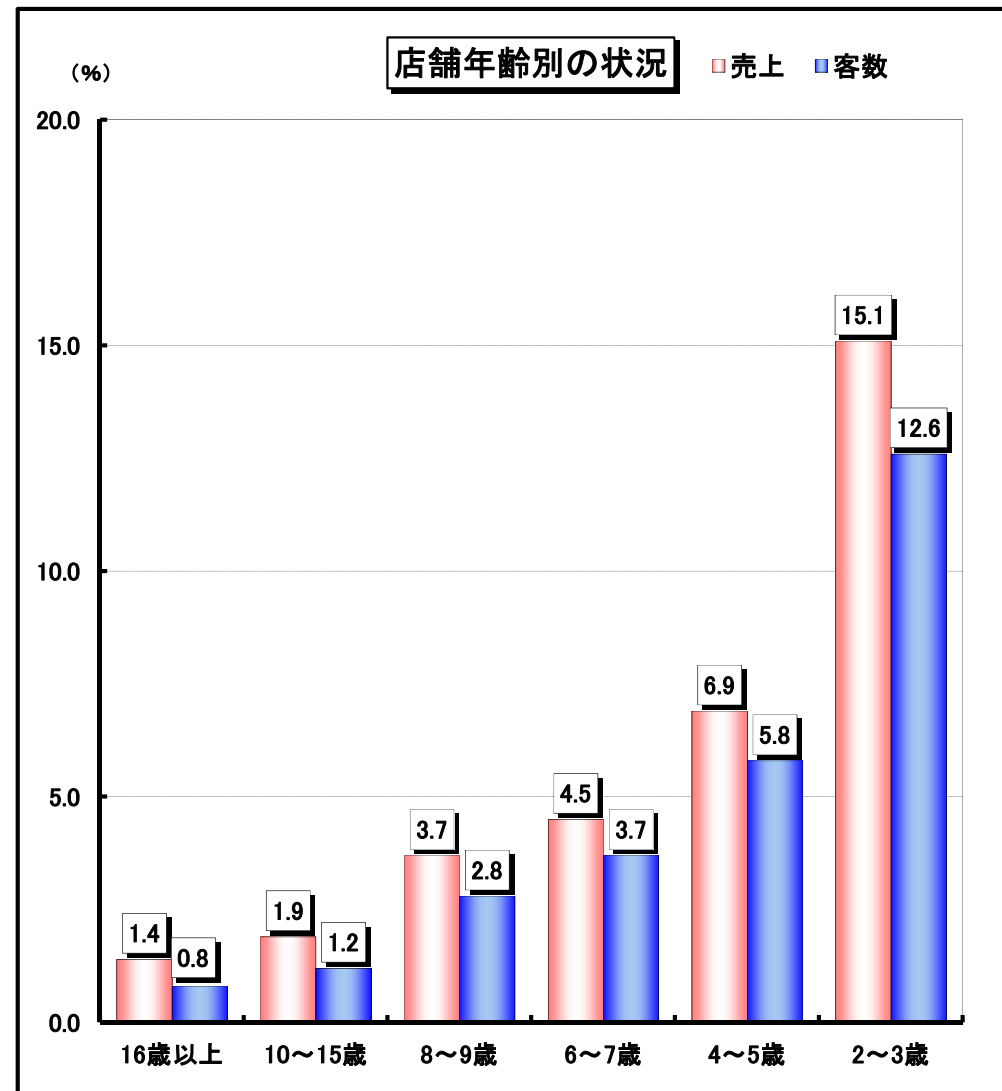
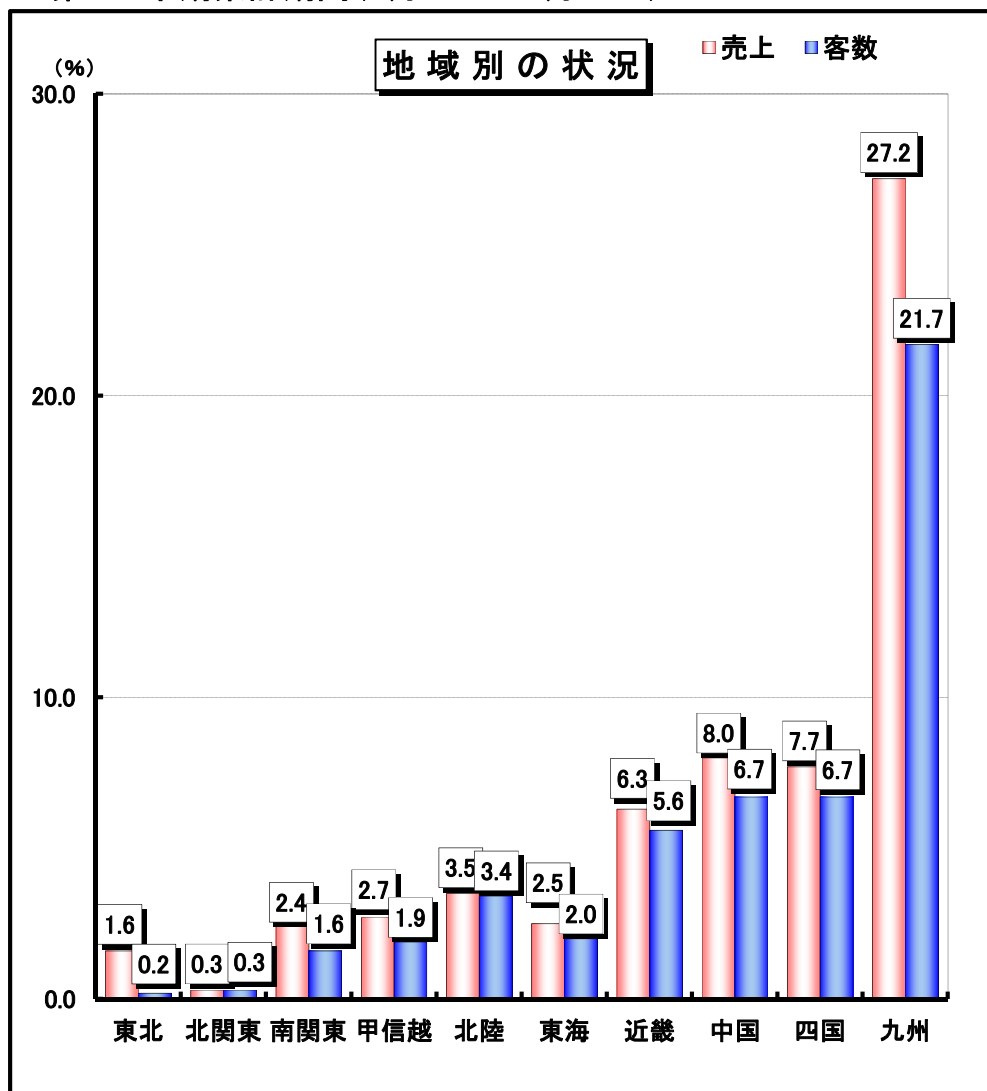


<第3四半期会計期間(10月1日～12月31日)>



## 5. 地域別・店舗年齢別前年同期比の状況(既存店)

<第3四半期累計期間(4月1日～12月31日)>





## 6. 月次運営形態別店舗数

<2011年3月期>

	4月	5月	6月	7月	8月	9月	10月	11月	12月	1月	2月	3月	平均
フランチャイズ・ストア	500	501	501	501	502	502	507	507	508	509	508	508	505
加盟店B契約店舗	118	119	122	126	126	133	126	130	128	132	133	136	127
トレーニング・ストア	32	31	30	25	24	21	24	19	21	19	19	21	24
合計	650	651	653	652	652	656	657	656	657	660	660	665	656
FC比率(%)	76.9	77.0	76.7	76.8	77.0	76.5	77.2	77.3	77.3	77.1	77.0	76.4	77.0

<2012年3月期>

	4月	5月	6月	7月	8月	9月	10月	11月	12月	1月	2月	3月	平均
フランチャイズ・ストア	514	520	523	524	524	527	550	553	554	554	556	562	538
加盟店B契約店舗	127	126	126	129	127	125	102	102	101	102	107	103	115
トレーニング・ストア	27	24	22	18	20	22	22	19	20	21	16	21	21
合計	668	670	671	671	671	674	674	674	675	677	679	686	674
FC比率(%)	76.9	77.6	77.9	78.1	78.1	78.2	81.6	82.0	82.1	81.8	81.9	81.9	79.8

<2013年3月期>

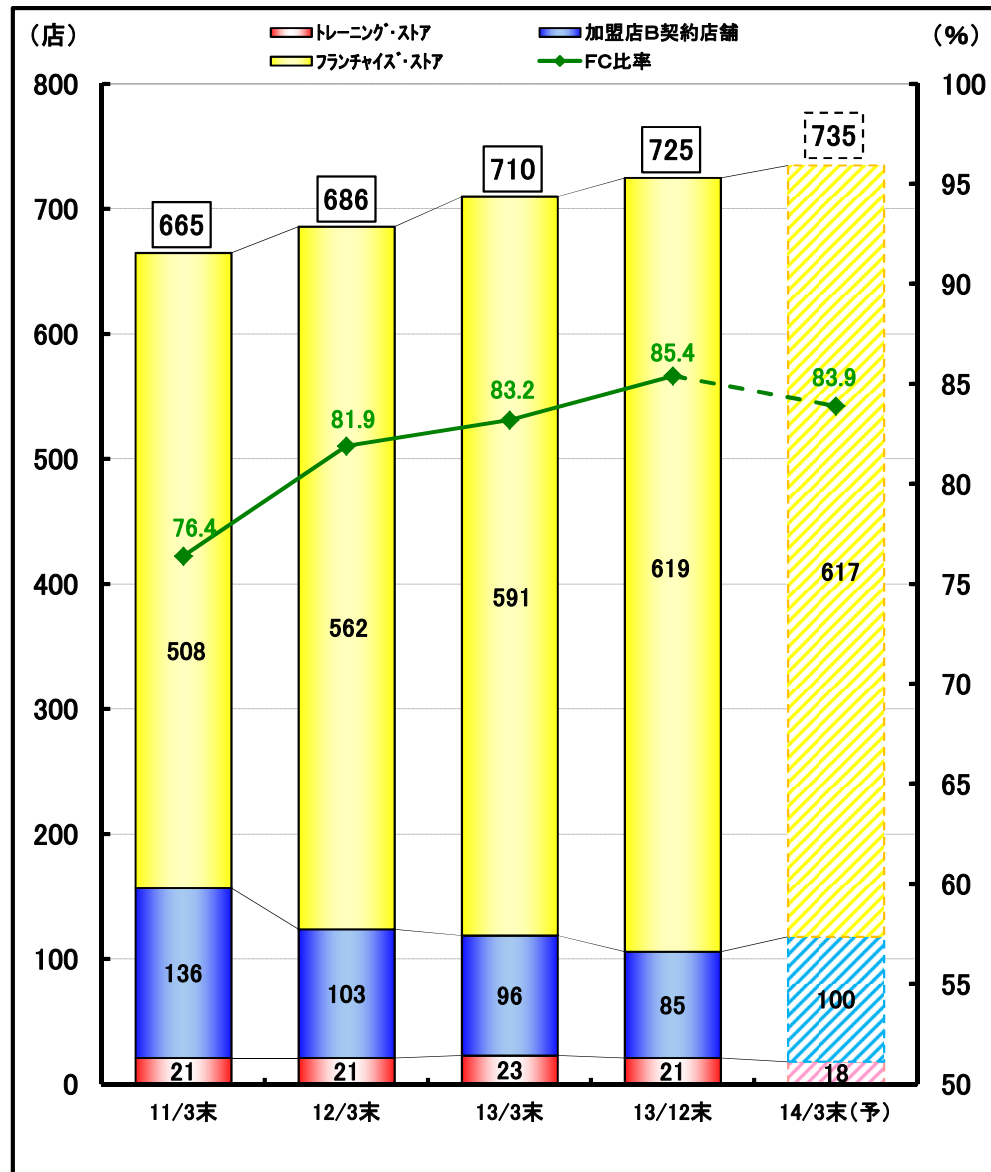
	4月	5月	6月	7月	8月	9月	10月	11月	12月	1月	2月	3月	平均
フランチャイズ・ストア	560	564	565	566	566	568	587	591	591	589	590	591	577
加盟店B契約店舗	100	100	104	111	114	115	96	96	97	97	95	96	102
トレーニング・ストア	27	26	24	21	18	15	16	14	14	18	20	23	20
合計	687	690	693	698	698	698	699	701	702	704	705	710	699
FC比率(%)	81.5	81.7	81.5	81.1	81.1	81.4	84.0	84.3	84.2	83.7	83.7	83.2	82.5

<2014年3月期>

	4月	5月	6月	7月	8月	9月	10月	11月	12月	1月	2月	3月	平均
フランチャイズ・ストア	601	607	609	611	611	610	614	619	619				611
加盟店B契約店舗	91	91	90	91	93	93	89	84	85				90
トレーニング・ストア	19	14	16	16	14	18	19	20	21				17
合計	711	712	715	718	718	721	722	723	725				718
FC比率(%)	84.5	85.3	85.2	85.1	85.1	84.6	85.0	85.6	85.4				85.1

(注)当該月末時点の店舗数を表示しております。

## 7. 運営形態別店舗数とFC比率の推移



## 8. 商品別売上高の推移

### (1) チェーン全店

#### <第3四半期累計期間(4月1日～12月31日)>

(単位: 百万円、百万円未満切捨)

部 門	第30期 第3四半期累計期間			第31期 第3四半期累計期間			第32期 第3四半期累計期間			第33期 第3四半期累計期間		
	2010年4月～12月			2011年4月～12月			2012年4月～12月			2013年4月～12月		
	売上高	構成比	前年同期比	売上高	構成比	前年同期比	売上高	構成比	前年同期比	売上高	構成比	前年同期比
ファミリー衣料	3,906	9.8%	111.4%	4,561	9.8%	116.8%	4,935	9.9%	108.2%	5,098	9.7%	103.3%
カジュアルウエア	4,080	10.3%	114.6%	5,020	10.8%	123.1%	5,377	10.8%	107.1%	5,573	10.6%	103.7%
ワーキングウエア	11,669	29.4%	106.6%	13,765	29.6%	118.0%	14,866	29.9%	108.0%	15,455	29.5%	104.0%
履 物	8,120	20.4%	107.8%	9,466	20.4%	116.6%	10,076	20.2%	106.4%	10,543	20.1%	104.6%
作 業 用 品	10,447	26.3%	109.6%	12,186	26.2%	116.7%	13,018	26.1%	106.8%	14,173	27.1%	108.9%
そ の 他	1,492	3.8%	98.8%	1,503	3.2%	100.7%	1,529	3.1%	101.7%	1,578	3.0%	103.2%
合 計	39,716	100.0%	108.6%	46,504	100.0%	117.1%	49,803	100.0%	107.1%	52,422	100.0%	105.3%

※前年同期比の緑色は、全社平均を上回った部門。

#### <第3四半期会計期間(10月1日～12月31日)>

(単位: 百万円、百万円未満切捨)

部 門	第30期 第3四半期会計期間			第31期 第3四半期会計期間			第32期 第3四半期会計期間			第33期 第3四半期会計期間		
	2010年10月～12月			2011年10月～12月			2012年10月～12月			2013年10月～12月		
	売上高	構成比	前年同期比	売上高	構成比	前年同期比	売上高	構成比	前年同期比	売上高	構成比	前年同期比
ファミリー衣料	1,696	11.1%	112.9%	1,997	11.0%	117.7%	2,233	11.2%	111.8%	2,300	10.8%	103.0%
カジュアルウエア	1,620	10.6%	112.0%	1,960	10.8%	121.0%	2,161	10.8%	110.2%	2,226	10.5%	103.0%
ワーキングウエア	4,549	29.6%	106.0%	5,573	30.6%	122.5%	6,103	30.7%	109.5%	6,394	30.1%	104.8%
履 物	2,996	19.5%	106.9%	3,479	19.1%	116.1%	3,746	18.8%	107.7%	3,981	18.8%	106.3%
作 業 用 品	4,026	26.2%	106.0%	4,703	25.9%	116.8%	5,166	26.0%	109.9%	5,817	27.4%	112.6%
そ の 他	464	3.0%	107.2%	472	2.6%	101.8%	489	2.5%	103.5%	518	2.4%	106.0%
合 計	15,354	100.0%	107.5%	18,186	100.0%	118.4%	19,901	100.0%	109.4%	21,240	100.0%	106.7%

※前年同期比の緑色は、全社平均を上回った部門。

## (2)フランチャイズ・ストア(加盟店A契約店舗)

<第3四半期累計期間(4月1日～12月31日)>

(単位:百万円、百万円未満切捨)

部 門	第30期 第3四半期累計期間			第31期 第3四半期累計期間			第32期 第3四半期累計期間			第33期 第3四半期累計期間		
	2010年4月～12月			2011年4月～12月			2012年4月～12月			2013年4月～12月		
	売上高	構成比	前年同期比	売上高	構成比	前年同期比	売上高	構成比	前年同期比	売上高	構成比	前年同期比
ファミリー衣料	3,275	9.9%	108.5%	3,946	9.9%	120.5%	4,401	10.0%	111.5%	4,628	9.8%	105.2%
カジュアルウエア	3,376	10.2%	111.1%	4,290	10.7%	127.1%	4,709	10.6%	109.8%	4,974	10.5%	105.6%
ワーキングウエア	9,867	29.7%	103.8%	11,974	29.9%	121.4%	13,321	30.1%	111.3%	14,068	29.7%	105.6%
履 物	6,793	20.5%	104.8%	8,149	20.4%	120.0%	8,949	20.2%	109.8%	9,559	20.2%	106.8%
作 業 用 品	8,756	26.4%	106.8%	10,526	26.3%	120.2%	11,608	26.3%	110.3%	12,853	27.1%	110.7%
そ の 他	1,088	3.3%	98.8%	1,139	2.8%	104.7%	1,220	2.8%	107.1%	1,285	2.7%	105.3%
合 計	33,157	100.0%	105.8%	40,026	100.0%	120.7%	44,211	100.0%	110.5%	47,369	100.0%	107.1%

<第3四半期会計期間(10月1日～12月31日)>

(単位:百万円、百万円未満切捨)

部 門	第30期 第3四半期会計期間			第31期 第3四半期会計期間			第32期 第3四半期会計期間			第33期 第3四半期会計期間		
	2010年10月～12月			2011年10月～12月			2012年10月～12月			2013年10月～12月		
	売上高	構成比	前年同期比	売上高	構成比	前年同期比	売上高	構成比	前年同期比	売上高	構成比	前年同期比
ファミリー衣料	1,426	11.1%	111.0%	1,769	11.0%	124.1%	2,020	11.3%	114.2%	2,092	10.9%	103.5%
カジュアルウエア	1,343	10.5%	109.8%	1,723	10.7%	128.2%	1,924	10.7%	111.7%	1,994	10.4%	103.7%
ワーキングウエア	3,853	30.0%	104.4%	4,955	30.9%	128.6%	5,538	30.9%	111.8%	5,826	30.3%	105.2%
履 物	2,512	19.5%	104.9%	3,080	19.2%	122.6%	3,382	18.9%	109.8%	3,619	18.8%	107.0%
作 業 用 品	3,385	26.3%	104.4%	4,175	26.0%	123.3%	4,674	26.1%	112.0%	5,272	27.5%	112.8%
そ の 他	330	2.6%	100.4%	357	2.2%	108.0%	382	2.1%	107.1%	405	2.1%	105.9%
合 計	12,852	100.0%	105.6%	16,061	100.0%	125.0%	17,923	100.0%	111.6%	19,211	100.0%	107.2%

## (3)直営店(加盟店B契約店舗及びトレーニング・ストア)

<第3四半期累計期間(4月1日～12月31日)>

(単位:百万円、百万円未満切捨)

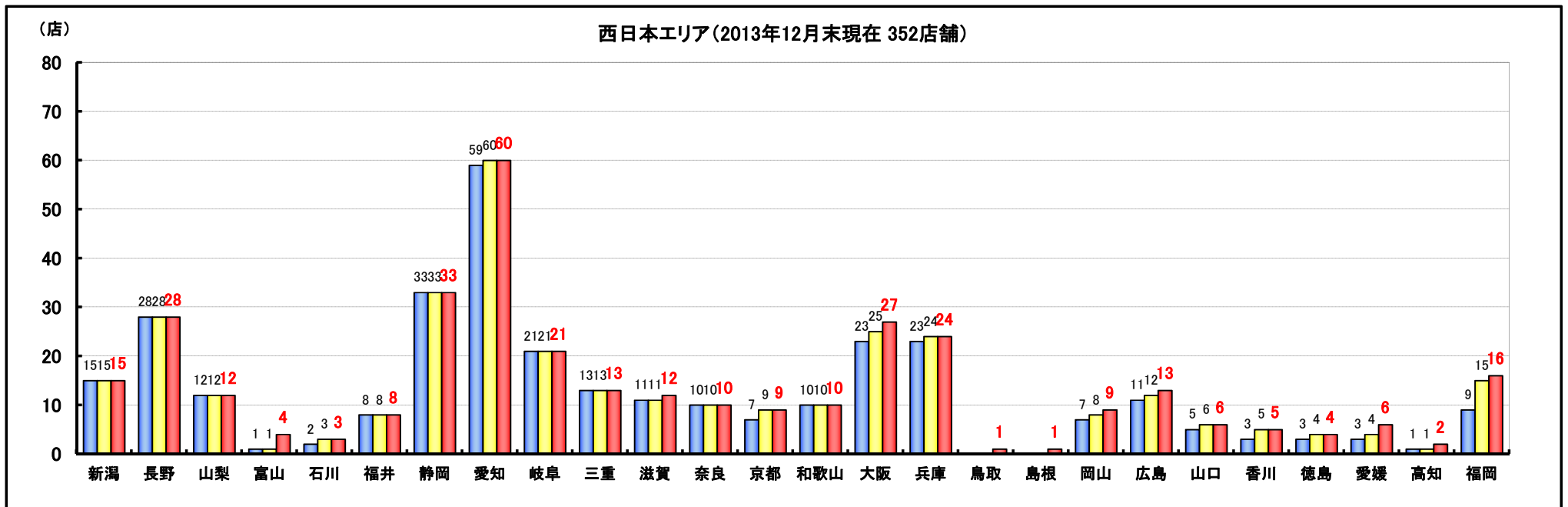
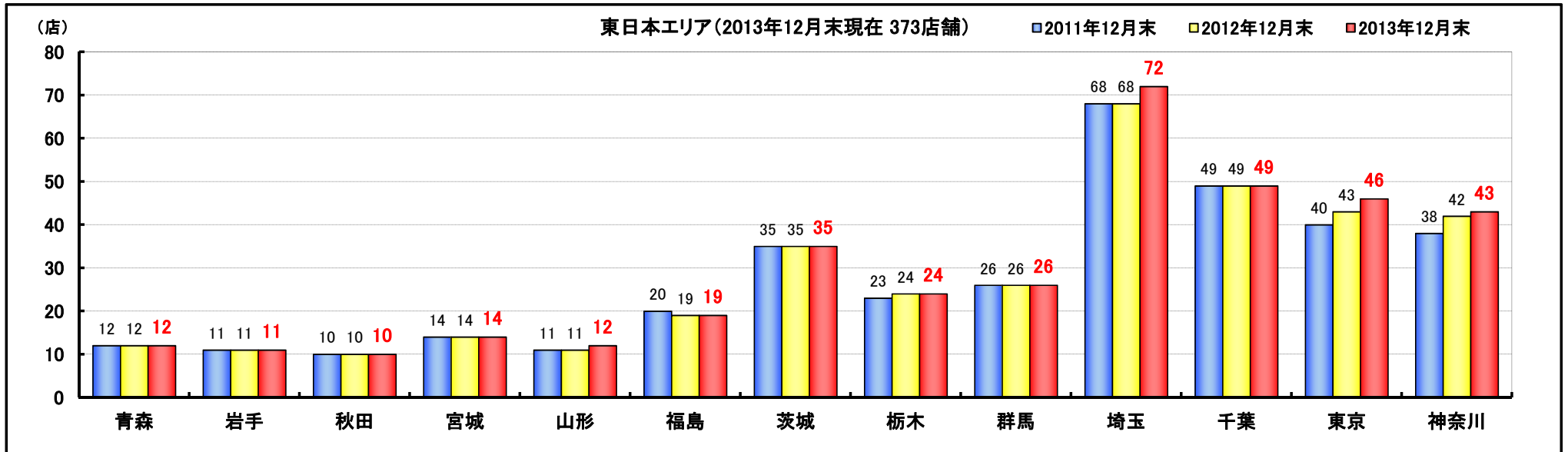
部 門	第30期 第3四半期累計期間			第31期 第3四半期累計期間			第32期 第3四半期累計期間			第33期 第3四半期累計期間		
	2010年4月～12月			2011年4月～12月			2012年4月～12月			2013年4月～12月		
	売上高	構成比	前年同期比	売上高	構成比	前年同期比	売上高	構成比	前年同期比	売上高	構成比	前年同期比
ファミリー衣料	631	9.6%	129.7%	614	9.5%	97.3%	534	9.6%	86.8%	469	9.3%	87.9%
カジュアルウエア	703	10.7%	135.0%	730	11.3%	103.9%	667	11.9%	91.4%	598	11.9%	89.7%
ワーキングウエア	1,802	27.5%	124.8%	1,791	27.7%	99.4%	1,544	27.6%	86.2%	1,387	27.4%	89.8%
履 物	1,326	20.2%	126.9%	1,317	20.3%	99.3%	1,127	20.2%	85.6%	984	19.5%	87.3%
作 業 用 品	1,691	25.8%	127.1%	1,659	25.6%	98.2%	1,410	25.2%	84.9%	1,320	26.1%	93.6%
そ の 他	403	6.2%	98.8%	363	5.6%	90.1%	309	5.5%	85.1%	293	5.8%	94.7%
合 計	6,559	100.0%	125.2%	6,477	100.0%	98.8%	5,592	100.0%	86.3%	5,053	100.0%	90.4%

<第3四半期会計期間(10月1日～12月31日)>

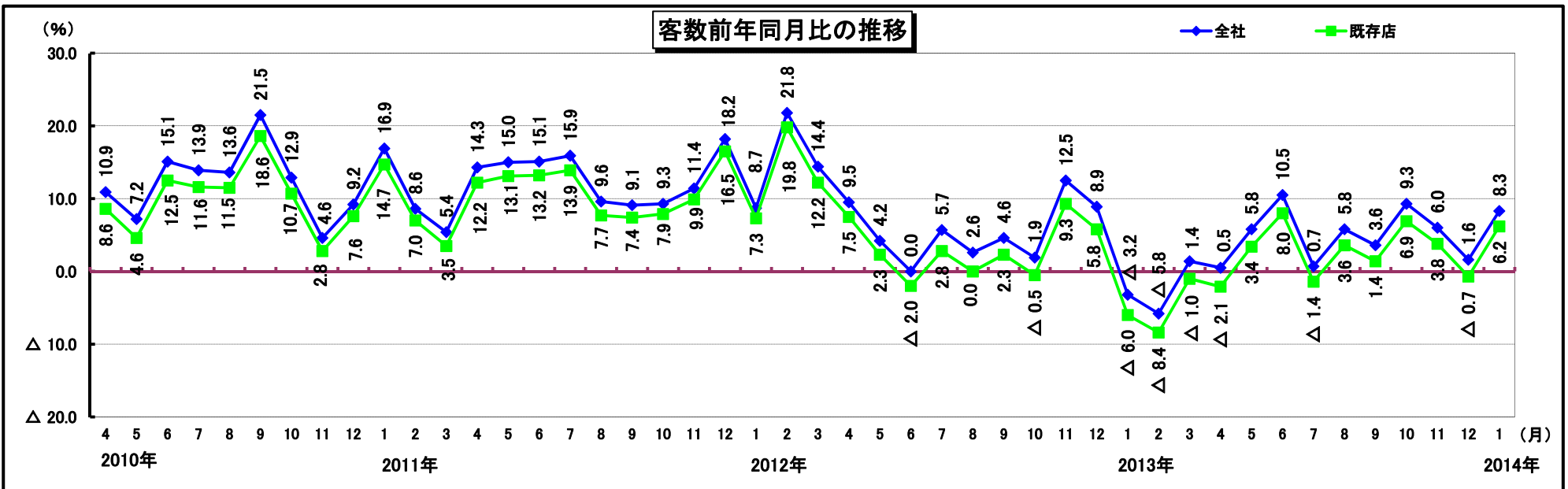
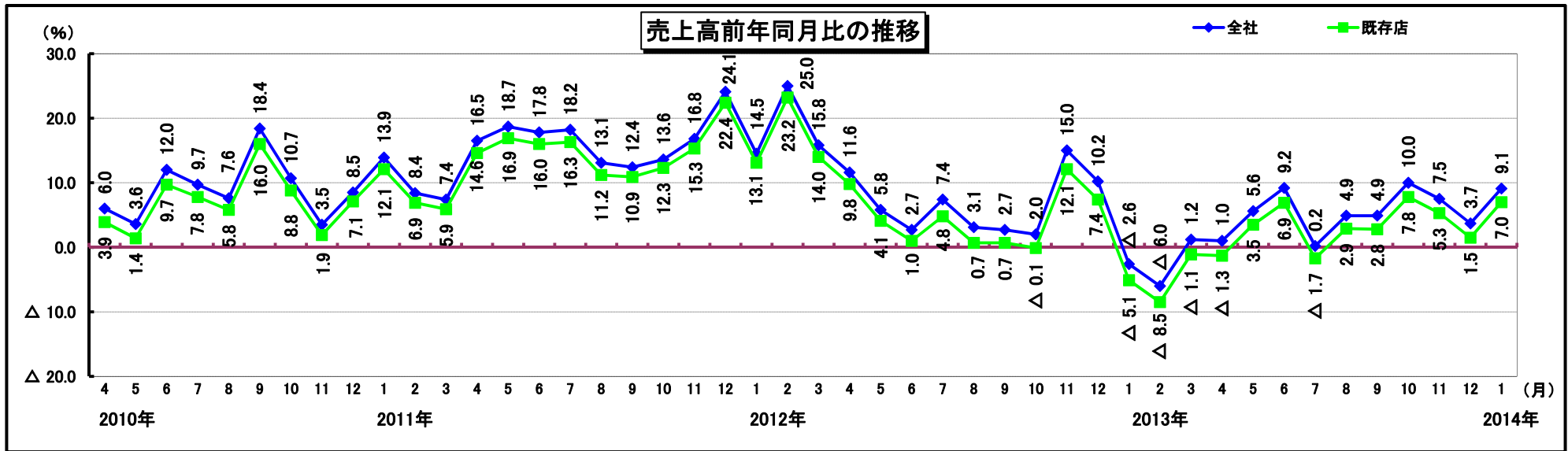
(単位:百万円、百万円未満切捨)

部 門	第30期 第3四半期会計期間			第31期 第3四半期会計期間			第32期 第3四半期会計期間			第33期 第3四半期会計期間		
	2010年10月～12月			2011年10月～12月			2012年10月～12月			2013年10月～12月		
	売上高	構成比	前年同期比	売上高	構成比	前年同期比	売上高	構成比	前年同期比	売上高	構成比	前年同期比
ファミリー衣料	270	10.8%	124.0%	227	10.7%	84.1%	213	10.8%	93.6%	208	10.3%	97.9%
カジュアルウエア	276	11.1%	123.8%	237	11.2%	85.8%	236	12.0%	99.7%	231	11.4%	97.8%
ワーキングウエア	695	27.8%	116.2%	618	29.1%	88.9%	564	28.5%	91.3%	567	28.0%	100.6%
履 物	484	19.4%	118.3%	398	18.8%	82.3%	364	18.4%	91.4%	361	17.8%	99.4%
作 業 用 品	641	25.6%	115.4%	527	24.8%	82.4%	492	24.9%	93.3%	544	26.9%	110.6%
そ の 他	133	5.3%	129.1%	115	5.4%	86.4%	106	5.4%	92.4%	113	5.6%	106.4%
合 計	2,501	100.0%	118.7%	2,125	100.0%	85.0%	1,977	100.0%	93.0%	2,028	100.0%	102.6%

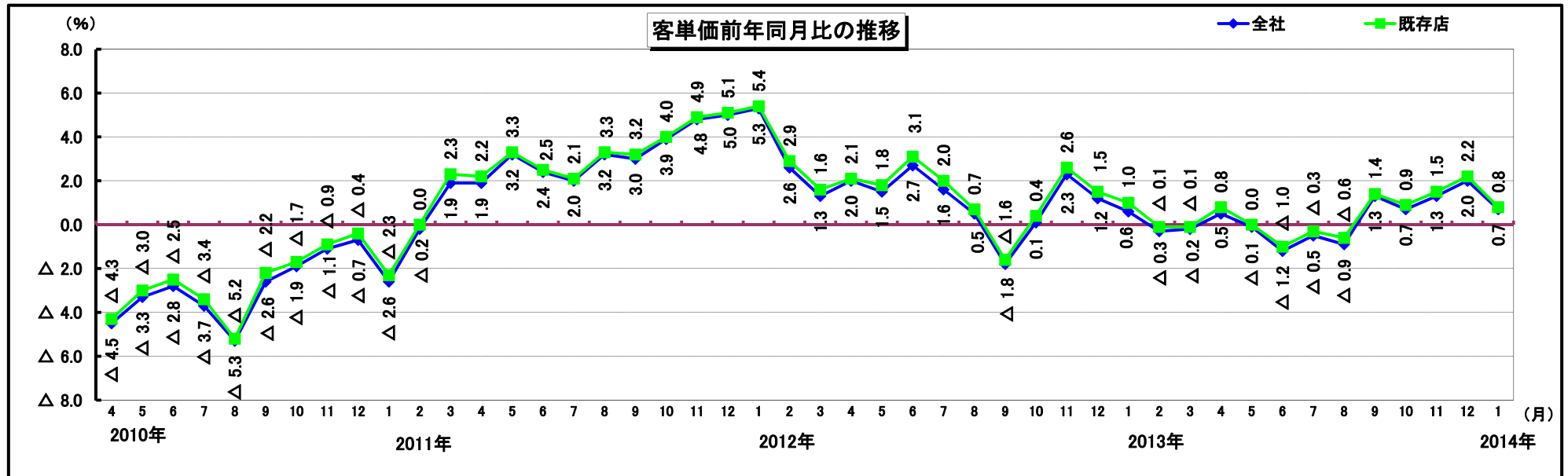
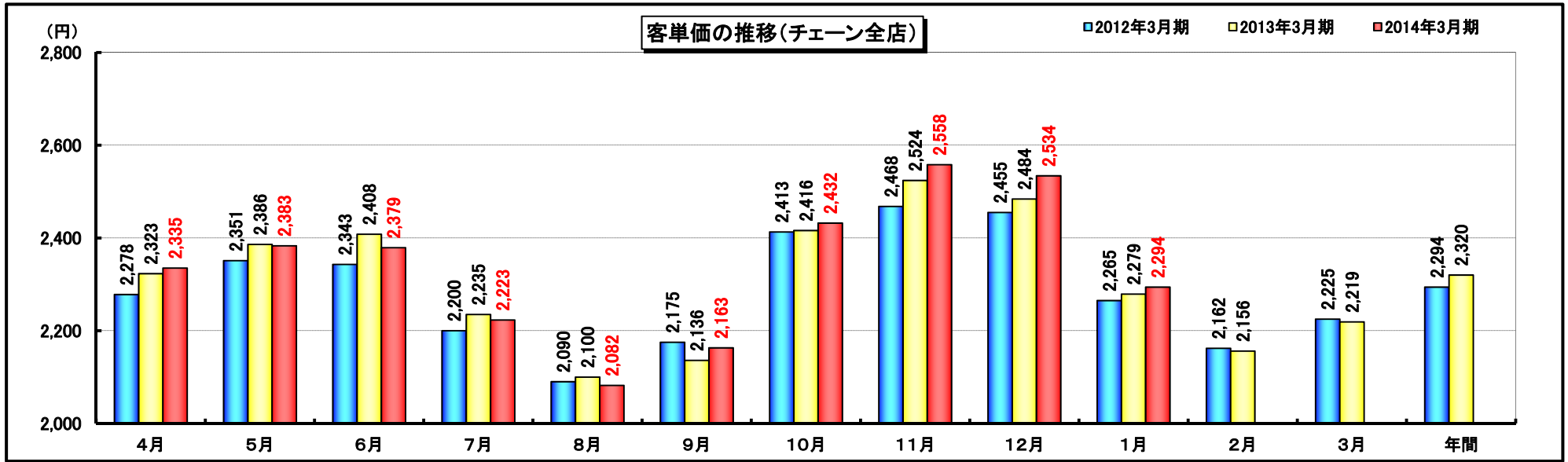
## 9. 県別店舗数の推移(チェーン全店)



## 10. 月次売上高・客数前年同月比の推移



# 11. 月次客単価と前年同月比の推移



## 12. 売上総利益率の推移(加盟店向け商品供給売上高を除く)

### <第3四半期累計期間(4月1日～12月31日)>

(単位:千円、千円未満切捨)

部 門	第30期 第3四半期累計期間			第31期 第3四半期累計期間			第32期 第3四半期累計期間			第33期 第3四半期累計期間			
	2010年4月～12月			2011年4月～12月			2012年4月～12月			2013年4月～12月			
	売上高	売上総利益	売上総利益率	売上高	売上総利益	売上総利益率	売上高	売上総利益	売上総利益率	売上高	売上総利益	売上総利益率	比較増減
ファミリー衣料	631,830	253,134	40.1%	614,952	297,381	48.4%	534,080	282,959	53.0%	469,523	279,045	59.4%	6.4%
カジュアルウエア	703,504	280,184	39.8%	730,601	352,316	48.2%	667,430	368,841	55.3%	598,811	349,663	58.4%	3.1%
ワーキングウエア	1,802,294	682,727	37.9%	1,791,288	754,028	42.1%	1,544,279	682,067	44.2%	1,387,070	607,425	43.8%	△0.4%
履 物	1,326,633	507,802	38.3%	1,317,085	541,585	41.1%	1,127,121	521,518	46.3%	984,221	536,348	54.5%	8.2%
作 業 用 品	1,691,031	578,189	34.2%	1,659,969	759,137	45.7%	1,410,119	790,798	56.1%	1,320,263	771,143	58.4%	2.3%
そ の 他	403,882	111,916	27.7%	363,753	99,450	27.3%	309,697	103,294	33.4%	293,158	101,774	34.7%	1.3%
合 計	6,559,176	2,413,955	36.8%	6,477,650	2,803,900	43.3%	5,592,727	2,749,480	49.2%	5,053,048	2,645,400	52.4%	3.2%

### <第3四半期会計期間(10月1日～12月31日)>

(単位:千円、千円未満切捨)

部 門	第30期 第3四半期会計期間			第31期 第3四半期会計期間			第32期 第3四半期会計期間			第33期 第3四半期会計期間			
	2010年10月～12月			2011年10月～12月			2012年10月～12月			2013年10月～12月			
	売上高	売上総利益	売上総利益率	売上高	売上総利益	売上総利益率	売上高	売上総利益	売上総利益率	売上高	売上総利益	売上総利益率	比較増減
ファミリー衣料	270,552	112,132	41.4%	227,663	132,950	58.4%	213,012	121,364	57.0%	208,627	126,806	60.8%	3.8%
カジュアルウエア	276,779	111,609	40.3%	237,510	113,180	47.7%	236,770	132,844	56.1%	231,632	145,286	62.7%	6.6%
ワーキングウエア	695,567	270,273	38.9%	618,306	275,174	44.5%	564,353	255,903	45.3%	567,953	253,979	44.7%	△0.6%
履 物	484,039	189,723	39.2%	398,480	172,285	43.2%	364,135	177,513	48.7%	361,875	202,527	56.0%	7.3%
作 業 用 品	641,015	226,480	35.3%	527,969	275,902	52.3%	492,404	309,687	62.9%	544,724	347,331	63.8%	0.9%
そ の 他	133,764	37,284	27.9%	115,564	28,267	24.5%	106,791	33,944	31.8%	113,586	38,387	33.8%	2.0%
合 計	2,501,718	947,504	37.9%	2,125,495	997,761	46.9%	1,977,466	1,031,257	52.2%	2,028,400	1,114,319	54.9%	2.7%

### 13. 販売費及び一般管理費の推移

#### <第3四半期累計期間(4月1日～12月31日)>

(単位:千円、千円未満切捨)

科 目	第30期 第3四半期累計期間		第31期 第3四半期累計期間		第32期 第3四半期累計期間		第33期 第3四半期累計期間		
	2010年4月～12月		2011年4月～12月		2012年4月～12月		2013年4月～12月		
	金額	前年同期比	金額	前年同期比	金額	前年同期比	金額	前年同期比	比較増減
人件費	1,242,499	105.9%	1,291,385	103.9%	1,373,241	106.3%	1,448,884	105.5%	75,642
販売費	457,482	147.9%	620,637	135.7%	524,772	84.6%	393,619	75.0%	△ 131,152
旅費交通費	184,485	97.9%	190,175	103.1%	218,486	114.9%	225,177	103.1%	6,690
運賃	585,174	99.2%	643,021	109.9%	697,257	108.4%	728,289	104.5%	31,032
地代家賃	1,057,471	109.3%	1,001,523	94.7%	899,008	89.8%	848,145	94.3%	△ 50,863
消耗品費	131,409	88.5%	157,272	119.7%	187,491	119.2%	262,180	139.8%	74,689
業務委託料	902,902	112.5%	963,176	106.7%	919,062	95.4%	899,103	97.8%	△ 19,959
減価償却費(注)	396,268	94.8%	395,609	99.8%	388,989	98.3%	503,260	129.4%	114,271
その他	740,918	112.6%	738,166	99.6%	711,744	96.4%	811,851	114.1%	100,106
合計	5,698,613	108.4%	6,000,967	105.3%	5,920,053	98.7%	6,120,511	103.4%	200,457

#### <第3四半期会計期間(10月1日～12月31日)>

(単位:千円、千円未満切捨)

科 目	第30期 第3四半期会計期間		第31期 第3四半期会計期間		第32期 第3四半期会計期間		第33期 第3四半期会計期間		
	2010年10月～12月		2011年10月～12月		2012年10月～12月		2013年10月～12月		
	金額	前年同期比	金額	前年同期比	金額	前年同期比	金額	前年同期比	比較増減
人件費	399,511	106.9%	414,125	103.7%	453,366	109.5%	495,284	109.2%	41,917
販売費	214,929	180.1%	286,845	133.5%	200,592	69.9%	188,534	94.0%	△ 12,057
旅費交通費	61,223	102.5%	63,274	103.3%	74,956	118.5%	73,889	98.6%	△ 1,066
運賃	218,237	103.2%	239,730	109.8%	264,200	110.2%	260,590	98.6%	△ 3,609
地代家賃	355,022	107.2%	309,913	87.3%	279,900	90.3%	277,708	99.2%	△ 2,191
消耗品費	38,591	69.4%	57,174	148.2%	66,686	116.6%	67,126	100.7%	440
業務委託料	320,862	111.8%	318,213	99.2%	320,680	100.8%	316,299	98.6%	△ 4,381
減価償却費(注)	135,330	95.9%	132,517	97.9%	139,135	105.0%	187,015	134.4%	47,879
その他	246,037	114.4%	246,620	100.2%	230,208	93.3%	253,734	110.2%	23,526
合計	1,989,745	110.9%	2,068,414	104.0%	2,029,727	98.1%	2,120,183	104.5%	90,456

(注)減価償却費は、有形・無形固定資産の合計金額で表示しております。



- 本資料は弊社をご理解いただくために作成したもので、弊社への投資勧誘を目的としたものではありません。  
投資に関する決定は、投資家の皆様ご自身の判断で行われるようお願い致します。
- 本資料は正確性を期すために慎重に作成しておりますが、完全性を保証するものではありません。  
本資料中の情報によって生じた障害や損害については、弊社は一切責任を負うものではありませんのでご了承下さい。
- 本資料中の業績予想及び事業計画等の将来の見通しは、作成時点で入手可能な情報から作成しておりますが、  
事業環境が大きく変動することも考えられることから、実際の業績が見通しと大きく異なる可能性があることをご了承下さい。



## 株式会社 ワークマン

お問い合わせ先: 経営企画部IR室

TEL: 03-3847-8190

E-mail: [wm\\_seibi@workman.co.jp](mailto:wm_seibi@workman.co.jp)