

JASDAQ 銘柄コード：7564

平成22年3月期

(2010年3月期)

決算説明会 補足資料



株式会社 ワークマン

目 次

	頁
1. 決算の概要	
<通期の推移>	1
<第2四半期累計期間の推移>	2
<参考 四半期別売上・利益の構成比>	3
2. 営業総収入の推移	4
3. 期別売上高前年同期比の推移	5
4. 運営形態別売上高の推移	5
5. 地域別・店舗年齢別前期比の状況(既存店)	6
6. 月次運営形態別店舗数	7
7. 運営形態別店舗数とFC比率の推移	7
8. 商品別売上高の推移	
(1)チェーン全店	8
(2)フランチャイズ・ストア	9
(3)直営店	9
9. 県別売上高の推移(チェーン全店)	10
10. 県別店舗数の推移(チェーン全店)	11
11. 月次売上高・客数前年同月比の推移	12
12. 月次客単価と前年同月比の推移	13
13. 売上総利益率の推移	14
14. 販売費及び一般管理費の推移	14
15. 主要財務指標	15

1. 決算の概要

< 通期の推移 >

(単位:千円、千円未満切捨)

	第26期		第27期		第28期		第29期			第30期予想	
	2007年(平成19年)3月期		2008年(平成20年)3月期		2009年(平成21年)3月期		2010年(平成22年)3月期			2011年(平成23年)3月期	
	金額	前期比	金額	前期比	金額	前期比	金額	前期比	予想比(注)4	金額	前期比
直営店売上高	7,097,626	83.2%	6,395,192	90.1%	6,482,748	101.4%	6,967,137	107.5%	102.2%	8,166,800	117.2%
加盟店売上高	40,119,565	113.9%	43,465,312	108.3%	42,986,586	98.9%	40,707,960	94.7%	99.9%	41,638,250	102.3%
チェーン全店売上高	47,217,191	107.9%	49,860,505	105.6%	49,469,335	99.2%	47,675,098	96.4%	100.3%	49,805,050	104.5%
加盟店からの収入	5,463,472	113.4%	5,896,865	107.9%	5,601,767	95.0%	5,288,153	94.4%	100.9%	5,519,360	104.4%
その他の営業収入	2,767,397	107.1%	2,987,348	107.9%	3,017,822	101.0%	2,784,299	92.3%	98.6%	2,950,770	106.0%
営業収入	8,230,870	111.2%	8,884,213	107.9%	8,619,589	97.0%	8,072,452	93.7%	100.1%	8,470,130	104.9%
直営店売上高	7,097,626	83.2%	6,395,192	90.1%	6,482,748	101.4%	6,967,137	107.5%	102.2%	8,166,800	117.2%
加盟店向け商品供給売上高	16,913,128	112.6%	19,034,619	112.5%	19,709,628	103.5%	18,279,782	92.7%	98.5%	19,129,710	104.6%
売上高	24,010,754	102.0%	25,429,811	105.9%	26,192,376	103.0%	25,246,920	96.4%	99.5%	27,296,510	108.1%
営業総収入	32,241,625	104.2%	34,314,025	106.4%	34,811,965	101.5%	33,319,372	95.7%	99.6%	35,766,640	107.3%
売上原価	21,384,837	104.3%	23,011,713	107.6%	23,823,873	103.5%	22,698,758	95.3%	99.3%	24,297,700	107.0%
売上総利益	(2,625,916)	86.5%	(2,418,098)	92.1%	(2,368,503)	97.9%	(2,548,161)	107.6%	101.2%	(2,998,810)	117.7%
営業総利益	10,856,787	104.0%	11,302,311	104.1%	10,988,092	97.2%	10,620,613	96.7%	100.3%	11,468,940	108.0%
販売費及び一般管理費	6,794,817	98.1%	6,897,195	101.5%	7,091,451	102.8%	7,059,276	99.5%	99.0%	7,569,820	107.2%
営業利益	4,061,970	115.6%	4,405,116	108.4%	3,896,640	88.5%	3,561,337	91.4%	103.1%	3,899,120	109.5%
経常利益	4,881,186	114.1%	5,300,940	108.6%	4,826,896	91.1%	4,434,953	91.9%	103.1%	4,754,780	107.2%
当期純利益	2,698,709	114.7%	2,962,468	109.8%	2,710,279	91.5%	2,482,854	91.6%	102.2%	2,368,440	95.4%
1株当たり当期純利益(注)1	131円89銭		144円78銭		132円58銭		121円69銭			116円08銭	
1株当たり配当金(注)1	26円50銭		37円00銭		37円00銭		37円00銭			37円00銭	
配当性向	20.1%		25.6%		27.9%		30.4%			31.9%	
発行済株式数(注)2	10,230,852株		20,461,704株		20,461,704株		20,461,704株			20,461,704株	
減価償却費(注)3	521,793		579,731		581,658		566,081			563,330	
設備投資額	672,351		923,824		696,554		472,325			322,000	

(注)1. 第26期の1株当たり当期純利益、1株当たり配当金は、2007年12月1日付1:2の株式分割により、修正値を表示しております。

2. 第27期の発行済株式数は、2007年12月1日付1:2の株式分割により増加しております。

3. 減価償却費は、有形・無形固定資産の合計金額で表示しております。

4. 第29期の予想比は、2009年11月4日発表の業績予想数値と比較しております。

<第2四半期累計期間(4月1日～9月30日)の推移>

(単位:千円、千円未満切捨)

	第26期 第2四半期累計期間			第27期 第2四半期累計期間			第28期 第2四半期累計期間			第29期 第2四半期累計期間				第30期 第2四半期累計期間予想		
	2006年(平成18年)4月～9月			2007年(平成19年)4月～9月			2008年(平成20年)4月～9月			2009年(平成21年)4月～9月				2010年(平成22年)4月～9月		
	金額	前年同期比	通期実績に占める割合	金額	前年同期比	通期実績に占める割合	金額	前年同期比	通期実績に占める割合	金額	前年同期比	通期実績に占める割合	予想比	金額	前年同期比	通期予想に占める割合
直営店売上高	3,574,287	88.4%	50.4%	3,191,095	89.3%	49.9%	3,156,983	98.9%	48.7%	3,129,671	99.1%	44.9%	98.5%	3,710,300	118.6%	45.4%
加盟店売上高	18,702,203	117.8%	46.6%	20,225,104	108.1%	46.5%	21,056,374	104.1%	49.0%	19,179,866	91.1%	47.1%	94.8%	19,722,300	102.8%	47.4%
チェーン全店売上高	22,276,491	111.9%	47.2%	23,416,200	105.1%	47.0%	24,213,357	103.4%	48.9%	22,309,538	92.1%	46.8%	95.3%	23,432,600	105.0%	47.0%
加盟店からの収入	2,509,379	119.7%	45.9%	2,668,799	106.4%	45.3%	2,733,035	102.4%	48.8%	2,380,538	87.1%	45.0%	92.3%	2,526,590	106.1%	45.8%
その他の営業収入	1,298,778	108.6%	46.9%	1,405,257	108.2%	47.0%	1,476,087	105.0%	48.9%	1,302,515	88.2%	46.8%	92.4%	1,381,420	106.1%	46.8%
営業収入	3,808,158	115.7%	46.3%	4,074,056	107.0%	45.9%	4,209,123	103.3%	48.8%	3,683,053	87.5%	45.6%	92.3%	3,908,010	106.1%	46.1%
直営店売上高	3,574,287	88.4%	50.4%	3,191,095	89.3%	49.9%	3,156,983	98.9%	48.7%	3,129,671	99.1%	44.9%	98.5%	3,710,300	118.6%	45.4%
加盟店向け商品供給売上高	8,014,112	115.0%	47.4%	8,782,475	109.6%	46.1%	9,800,815	111.6%	49.7%	8,776,305	89.5%	48.0%	90.3%	9,176,850	104.6%	48.0%
売上高	11,588,400	105.2%	48.3%	11,973,570	103.3%	47.1%	12,957,799	108.2%	49.5%	11,905,976	91.9%	47.2%	92.3%	12,887,150	108.2%	47.2%
営業総収入	15,396,559	107.6%	47.8%	16,047,627	104.2%	46.8%	17,166,923	107.0%	49.3%	15,589,030	90.8%	46.8%	92.3%	16,795,160	107.7%	47.0%
売上原価	10,268,134	107.1%	48.0%	10,765,476	104.8%	46.8%	11,783,331	109.5%	49.5%	10,762,041	91.3%	47.4%	92.1%	11,511,810	107.0%	47.4%
売上総利益	(1,320,265)	92.4%	50.3%	(1,208,093)	91.5%	50.0%	(1,174,467)	97.2%	49.6%	(1,143,935)	97.4%	44.9%	94.9%	(1,375,340)	120.2%	45.9%
営業総利益	5,128,424	108.6%	47.2%	5,282,150	103.0%	46.7%	5,383,591	101.9%	49.0%	4,826,988	89.7%	45.4%	92.9%	5,283,350	109.5%	46.1%
販売費及び一般管理費	3,390,132	99.5%	49.9%	3,417,928	100.8%	49.6%	3,522,012	103.0%	49.7%	3,462,215	98.3%	49.0%	96.5%	3,728,360	107.7%	49.3%
営業利益	1,738,292	132.5%	42.8%	1,864,221	107.2%	42.3%	1,861,579	99.9%	47.8%	1,364,773	73.3%	38.3%	84.9%	1,554,990	113.9%	39.9%
経常利益	2,124,924	127.7%	43.5%	2,292,636	107.9%	43.2%	2,316,924	101.1%	48.0%	1,785,284	77.1%	40.3%	87.6%	1,968,010	110.2%	41.4%
四半期純利益	1,074,817	125.9%	39.8%	1,195,951	111.3%	40.4%	1,236,633	103.4%	45.6%	950,699	76.9%	38.3%	89.5%	766,830	80.7%	32.4%
1株当たり四半期純利益(注)1	52円53銭			58円45銭			60円44銭			46円60銭				37円58銭		
発行済株式数(注)2	10,230,852株			10,230,852株			20,461,704株			20,461,704株				20,461,704株		

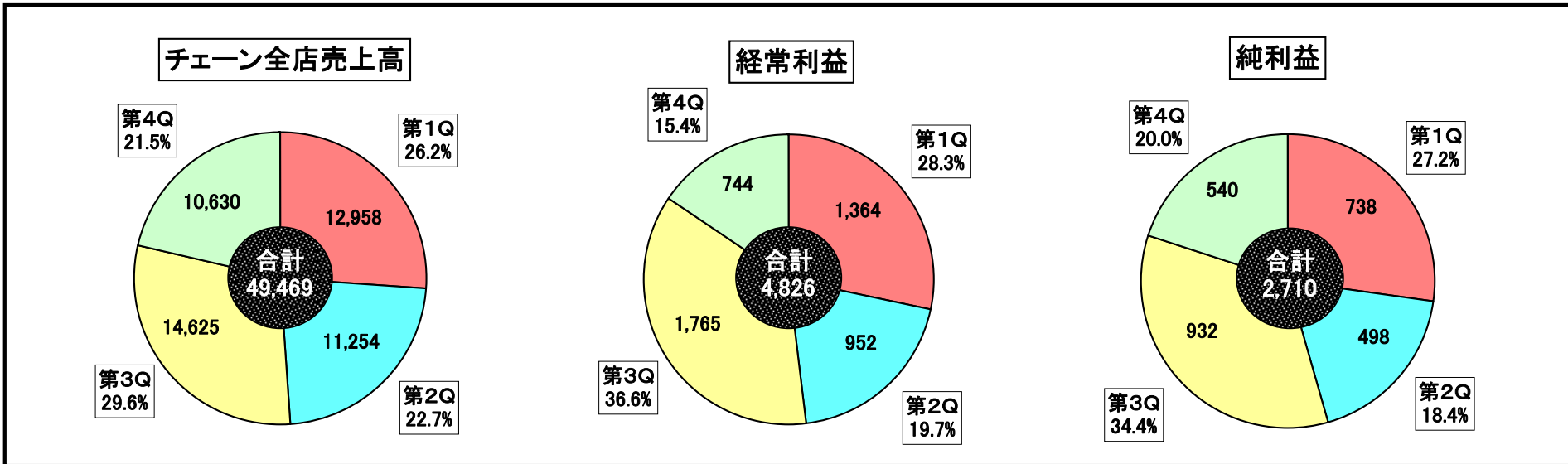
(注)1. 第27期第2四半期累計期間以前の1株当たり四半期純利益は、2007年12月1日付1:2の株式分割により、修正値を表示しております。

2. 第28期第2四半期末の発行済株式数は、2007年12月1日付1:2の株式分割により増加しております。

<参考 四半期別売上・利益の構成比>

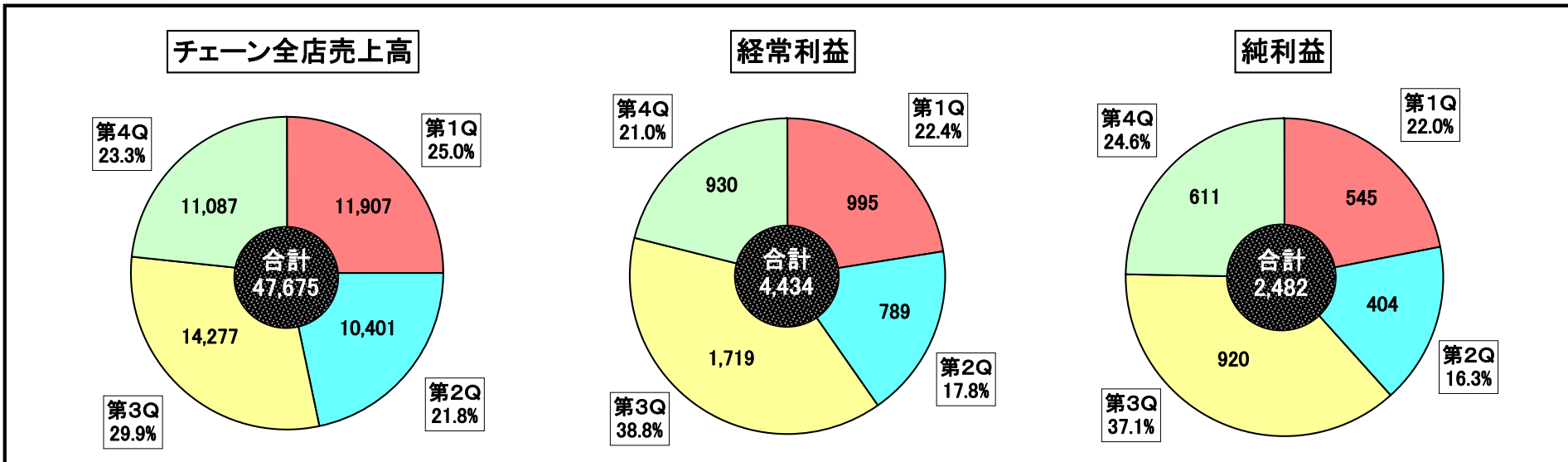
(2009年3月期)

(単位:百万円)



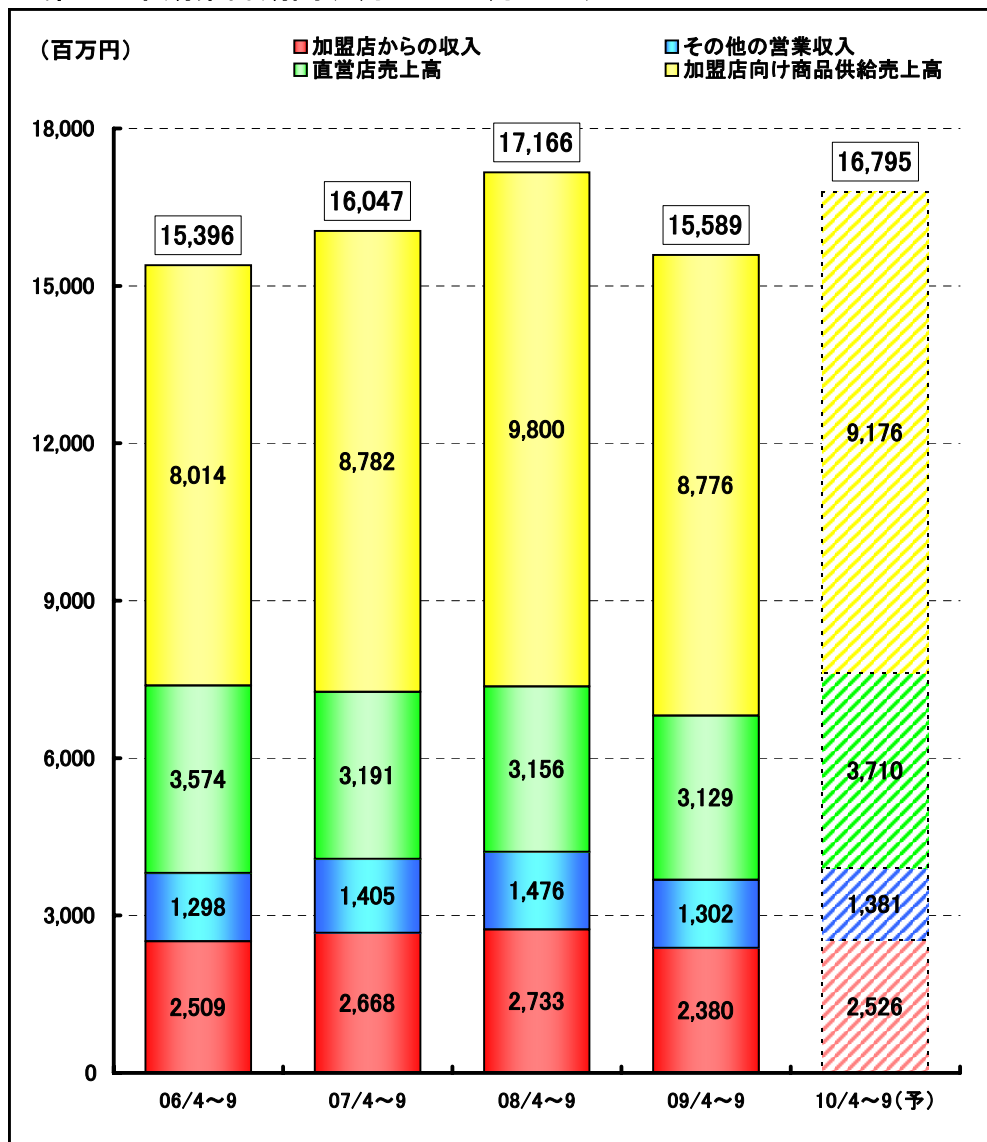
(2010年3月期)

(単位:百万円)

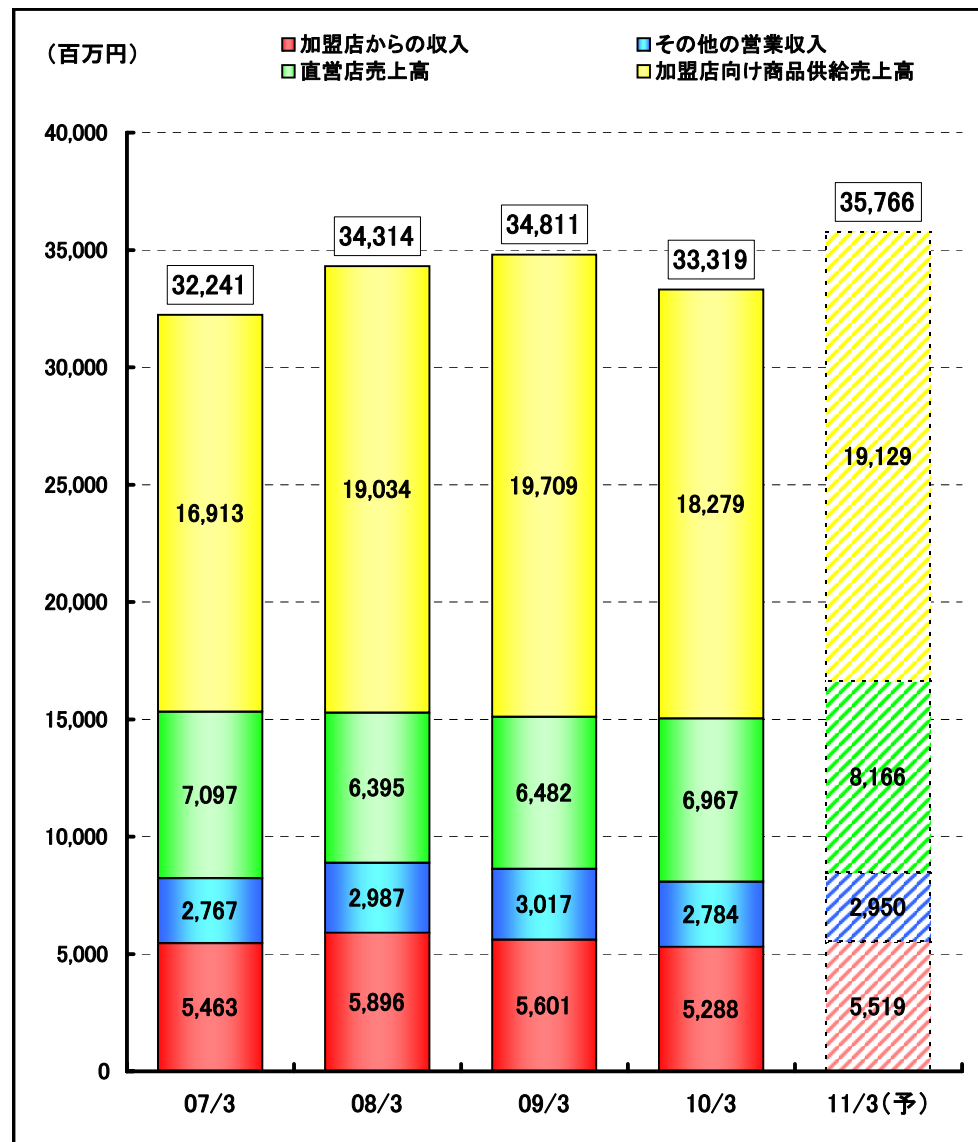


2. 営業総収入の推移

< 第2四半期累計期間(4月1日～9月30日) >

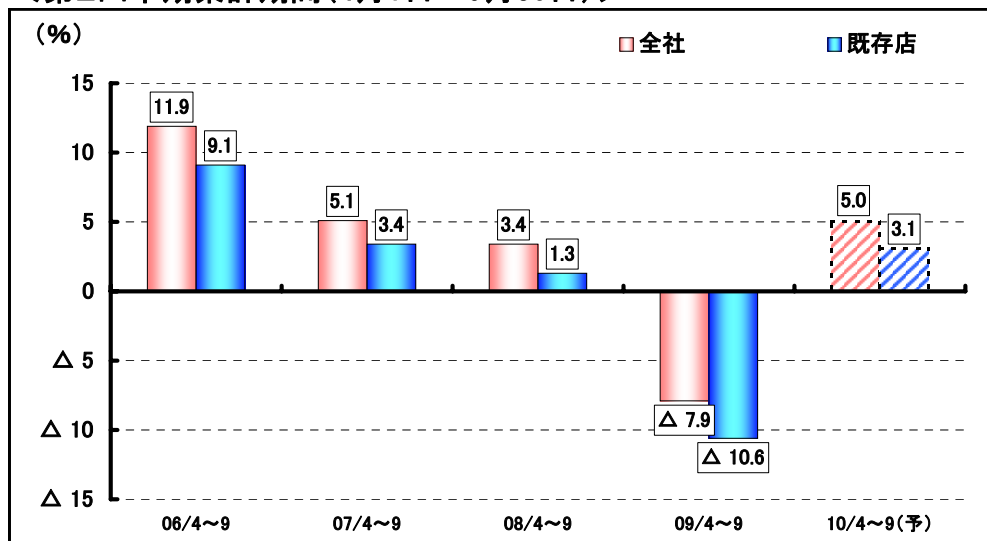


< 通 期 >

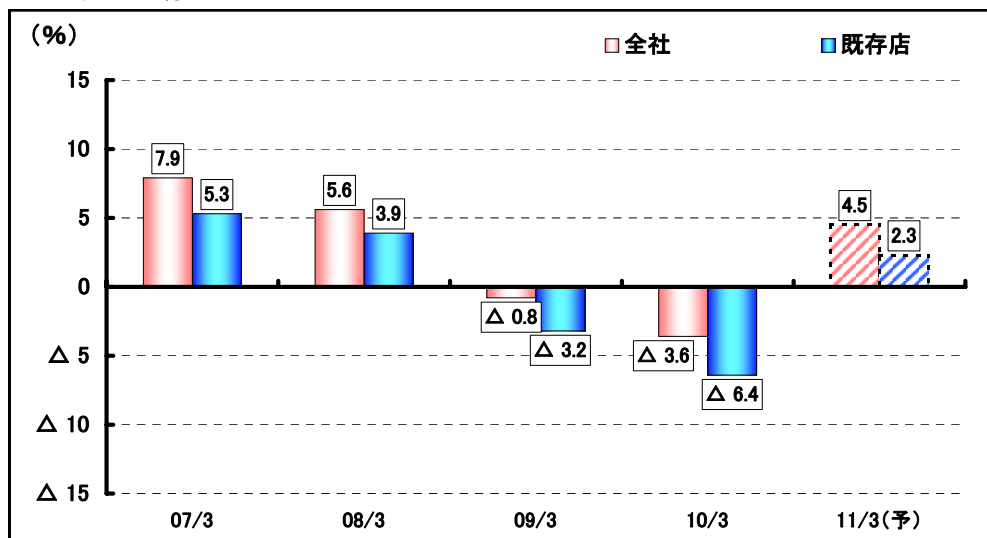


3. 期別売上高前年同期比の推移

<第2四半期累計期間(4月1日~9月30日)>

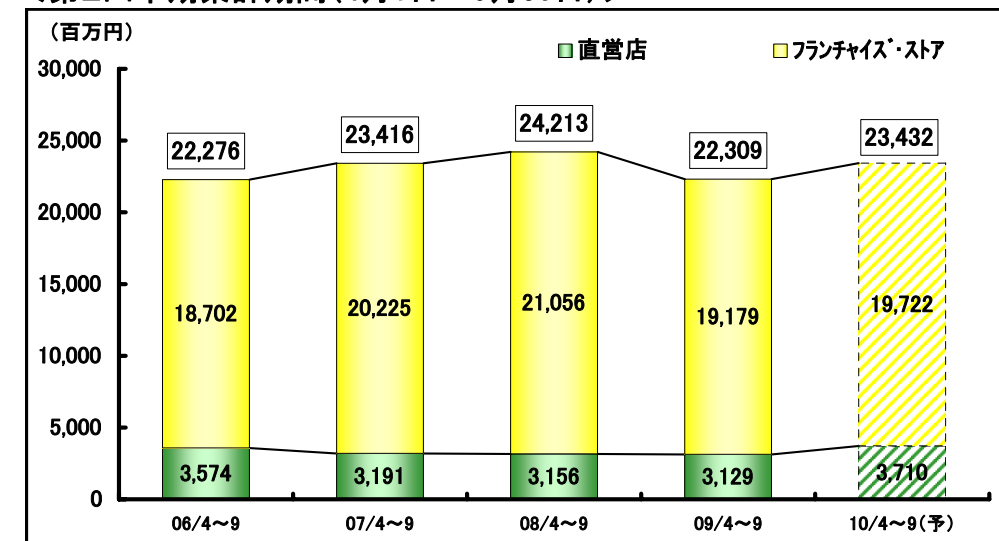


< 通 期 >

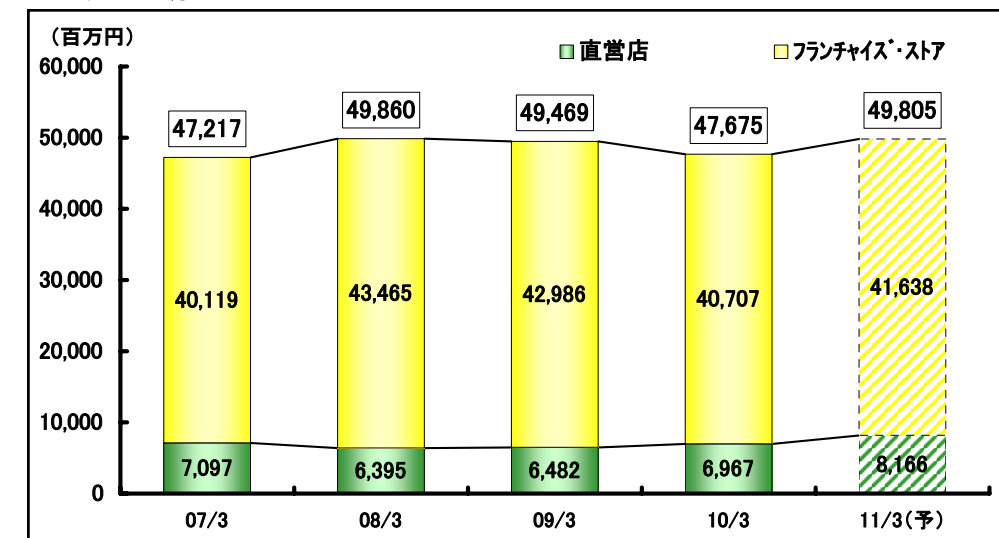


4. 運営形態別売上高の推移

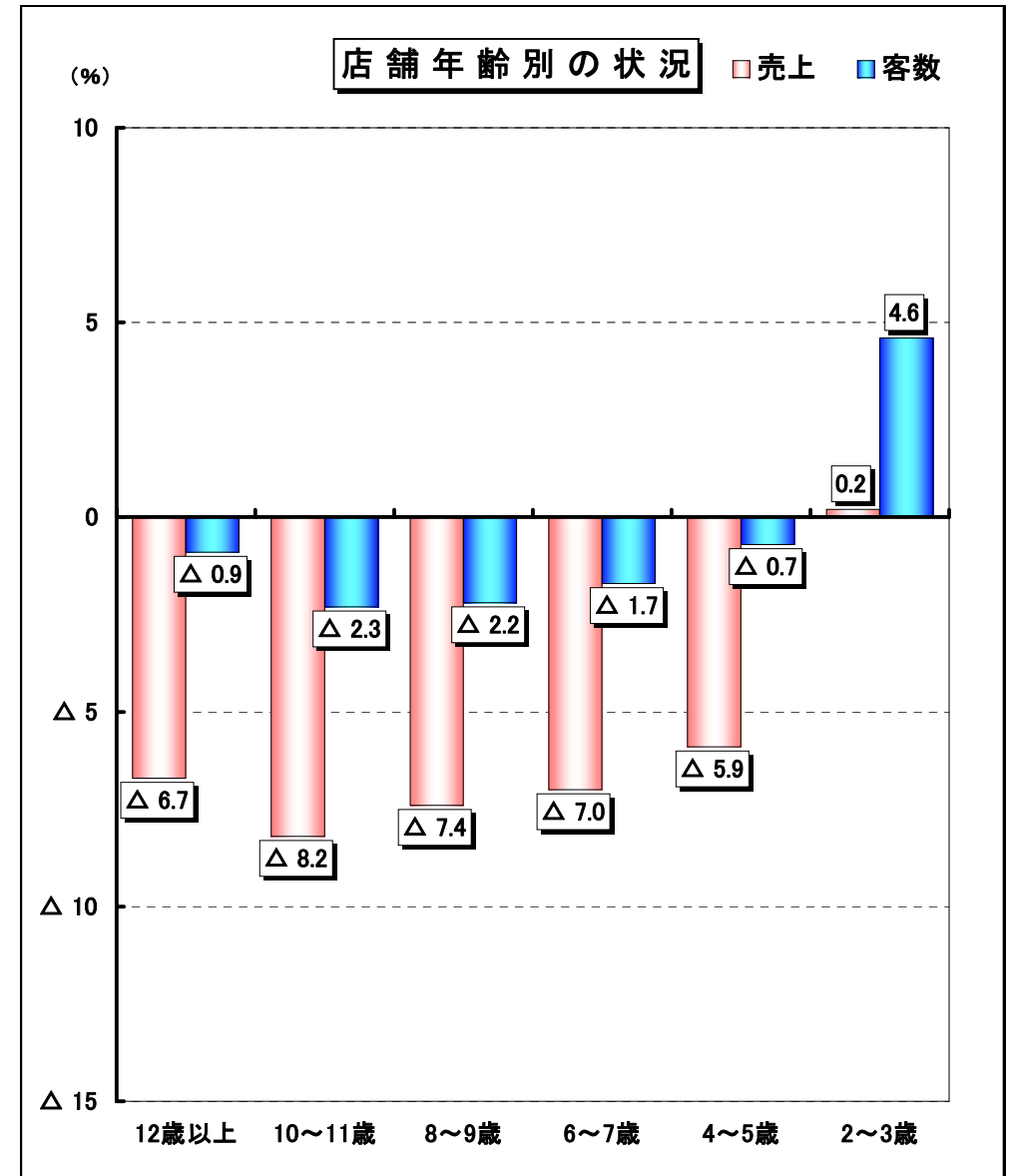
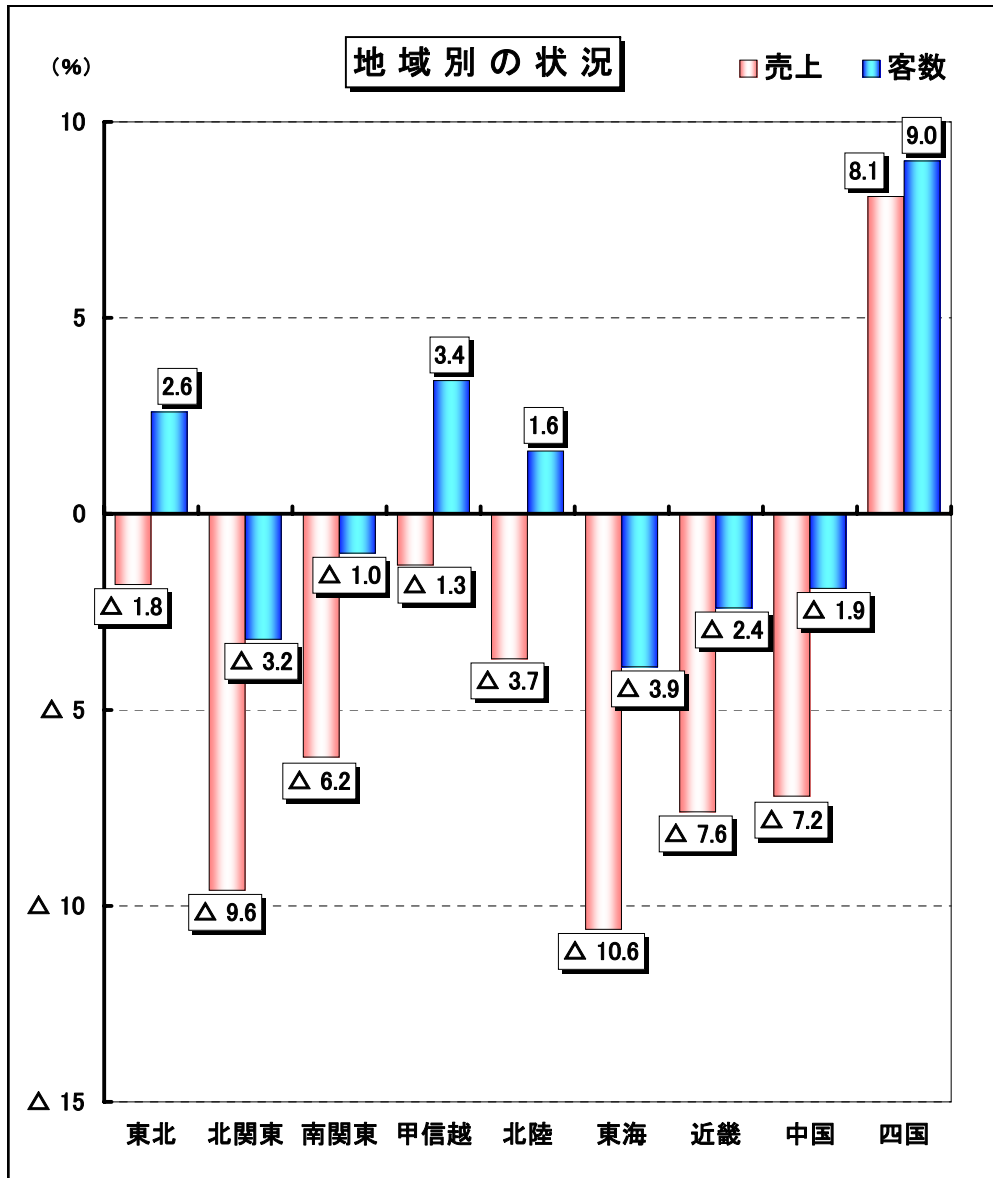
<第2四半期累計期間(4月1日~9月30日)>



< 通 期 >



5. 地域別・店舗年齢別前期比の状況(既存店)



6. 月次運営形態別店舗数

<2007年3月期>

	4月	5月	6月	7月	8月	9月	10月	11月	12月	1月	2月	3月	平均
フランチャイズ・ストア	443	444	442	441	441	440	462	463	463	463	464	463	452
加盟店B契約店舗	107	107	109	110	110	117	93	93	95	95	98	100	103
トレーニング・ストア	20	19	19	21	21	17	21	21	22	22	20	25	21
合 計	570	570	570	572	572	574	576	577	580	580	582	588	576
F C 比 率 (%)	77.7	77.9	77.5	77.1	77.1	76.7	80.2	80.2	79.8	79.8	79.7	78.7	78.5

<2008年3月期>

	4月	5月	6月	7月	8月	9月	10月	11月	12月	1月	2月	3月	平均
フランチャイズ・ストア	469	469	473	471	470	473	488	487	487	487	487	489	479
加盟店B契約店舗	94	94	93	94	92	96	85	85	87	88	90	93	91
トレーニング・ストア	24	24	20	22	22	20	16	18	19	18	17	19	20
合 計	587	587	586	587	584	589	589	590	593	593	594	601	590
F C 比 率 (%)	79.9	79.9	80.7	80.2	80.5	80.3	82.9	82.5	82.1	82.1	82.0	81.4	81.2

<2009年3月期>

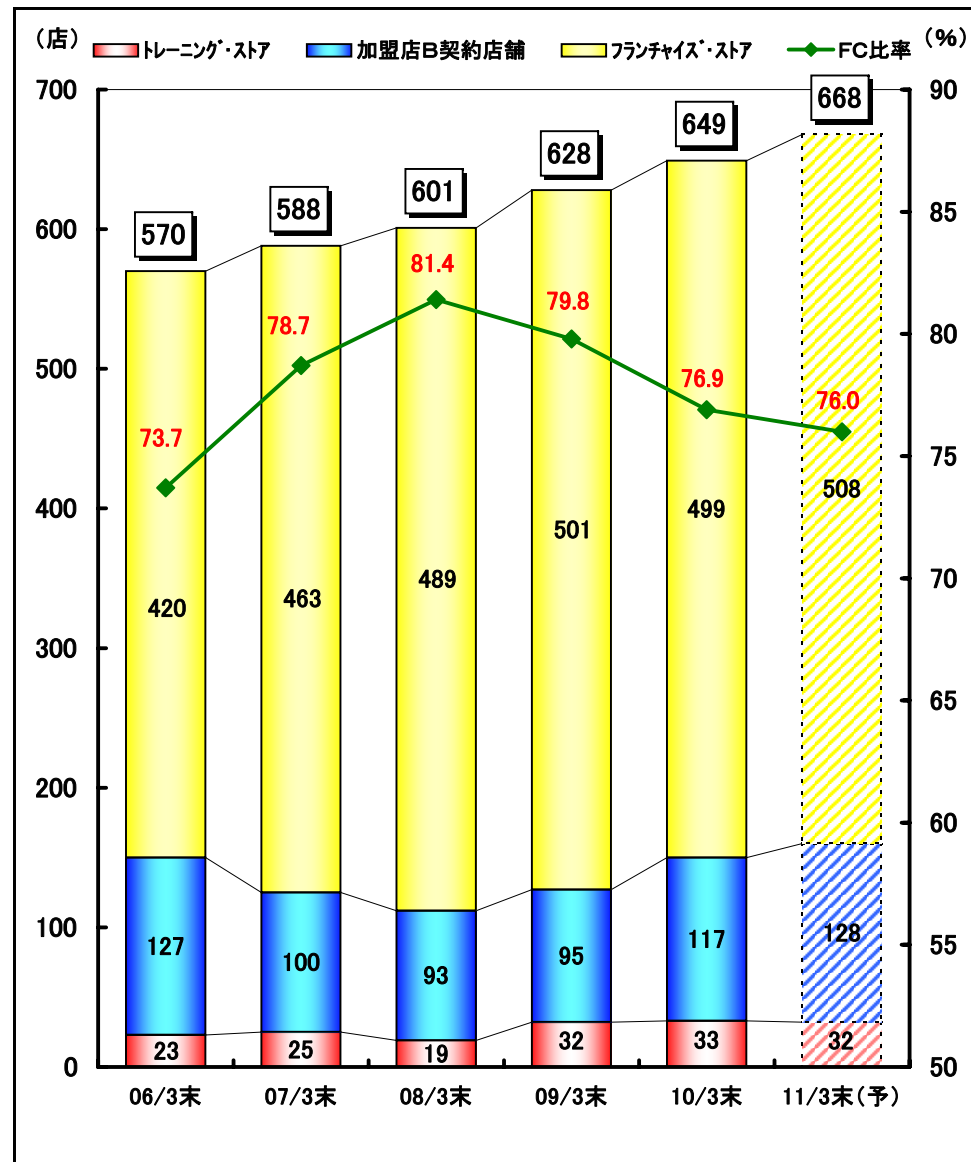
	4月	5月	6月	7月	8月	9月	10月	11月	12月	1月	2月	3月	平均
フランチャイズ・ストア	494	493	492	490	490	493	503	502	503	501	501	501	497
加盟店B契約店舗	93	95	98	97	99	99	90	89	87	90	91	95	93
トレーニング・ストア	17	18	14	17	15	17	18	20	23	28	30	32	21
合 計	604	606	604	604	604	609	611	611	613	619	622	628	611
F C 比 率 (%)	81.8	81.4	81.5	81.1	81.1	81.0	82.3	82.2	82.1	80.9	80.5	79.8	81.3

<2010年3月期>

	4月	5月	6月	7月	8月	9月	10月	11月	12月	1月	2月	3月	平均
フランチャイズ・ストア	509	510	510	508	508	507	508	505	504	504	502	499	506
加盟店B契約店舗	91	95	99	102	107	107	104	105	107	111	113	117	105
トレーニング・ストア	30	24	23	24	19	20	26	30	31	29	31	33	27
合 計	630	629	632	634	634	634	638	640	642	644	646	649	638
F C 比 率 (%)	80.8	81.1	80.7	80.1	80.1	80.0	79.6	78.9	78.5	78.3	77.7	76.9	79.3

(注)当該月末時点の店舗数を表示しております。

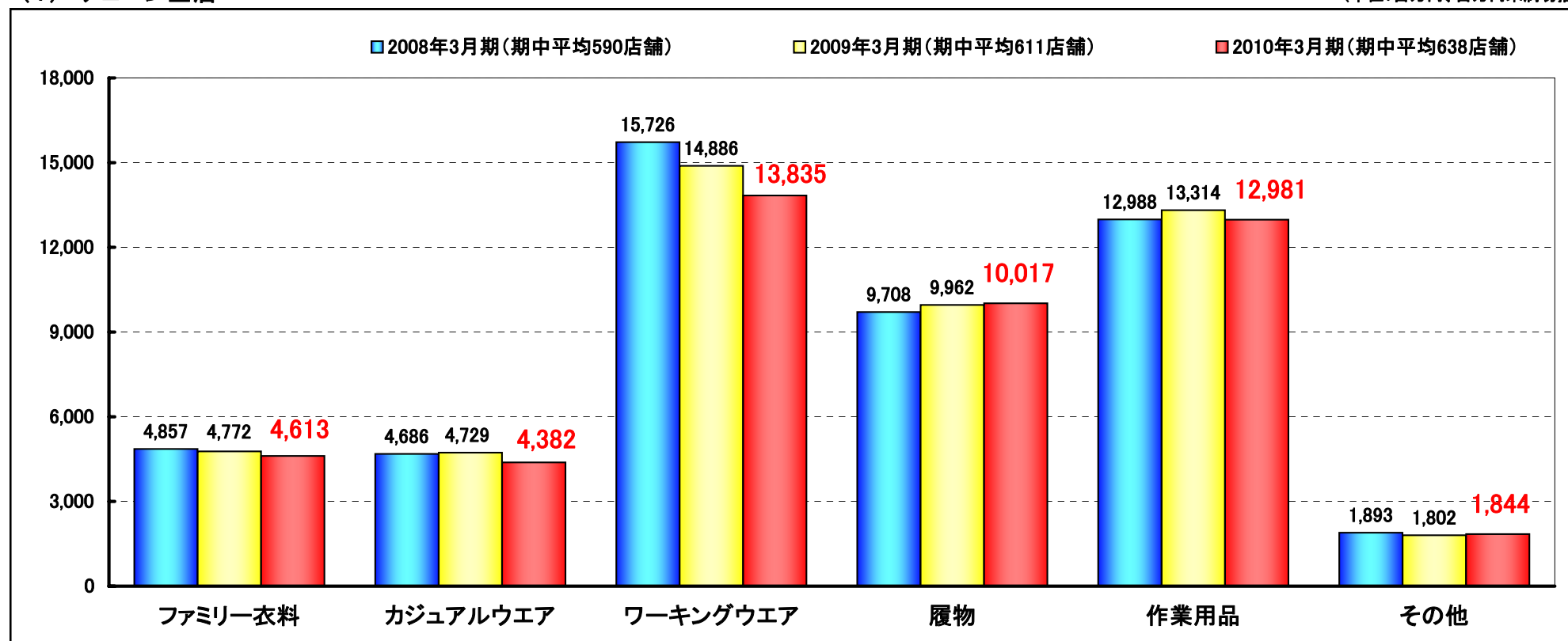
7. 運営形態別店舗数とFC比率の推移



8. 商品別売上高の推移

(1) チェーン全店

(単位:百万円、百万円未満切捨)



商品別売上高

(百万円)

	2008年3月期	2009年3月期	2010年3月期
ファミリー衣料	4,857	4,772	4,613
カジュアルウェア	4,686	4,729	4,382
ワーキングウェア	15,726	14,886	13,835
履物	9,708	9,962	10,017
作業用品	12,988	13,314	12,981
その他	1,893	1,802	1,844
全社	49,860	49,469	47,675

商品別売上高前期比(伸び率)

	2008年3月期	2009年3月期	2010年3月期
ファミリー衣料	8.9%	△ 1.7%	△ 3.3%
カジュアルウェア	6.9%	0.9%	△ 7.3%
ワーキングウェア	3.5%	△ 5.3%	△ 7.1%
履物	8.0%	2.6%	0.6%
作業用品	5.4%	2.5%	△ 2.5%
その他	1.6%	△ 4.8%	2.3%
全社	5.6%	△ 0.8%	△ 3.6%

※色付きは、全社伸び率を上回っている部門

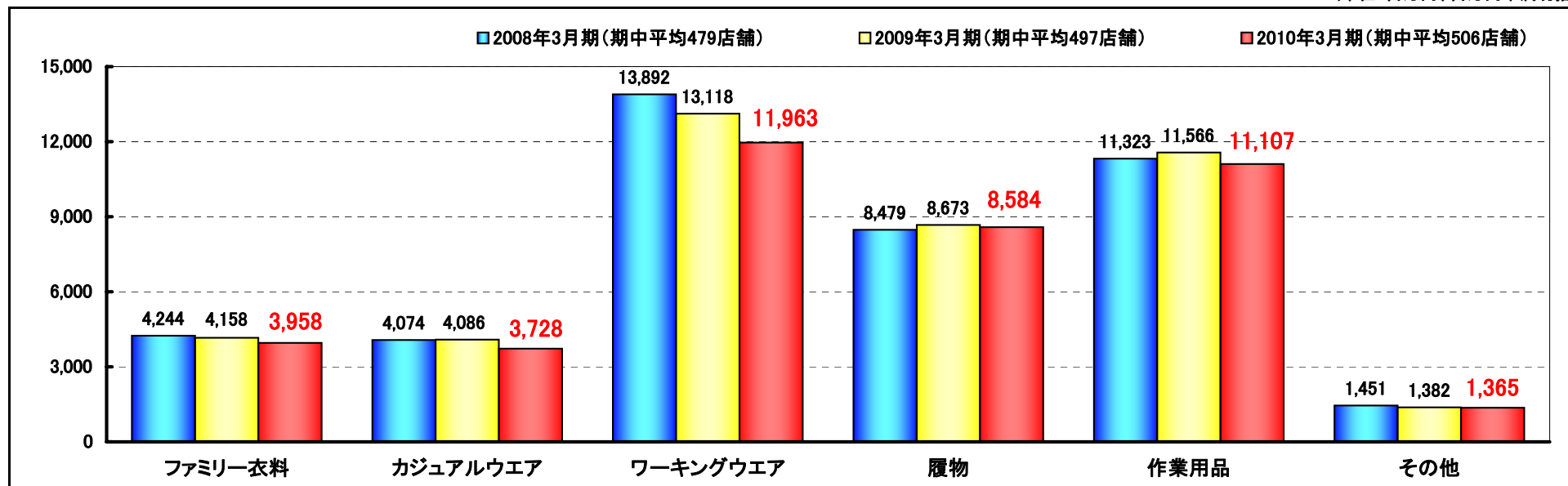
商品別売上高構成比

	2008年3月期	2009年3月期	2010年3月期
ファミリー衣料	9.7%	9.7%	9.7%
カジュアルウェア	9.4%	9.6%	9.2%
ワーキングウェア	31.5%	30.1%	29.0%
履物	19.5%	20.1%	21.0%
作業用品	26.1%	26.9%	27.2%
その他	3.8%	3.6%	3.9%
全社	100.0%	100.0%	100.0%

※色付きは、構成比が前期より上がっている部門

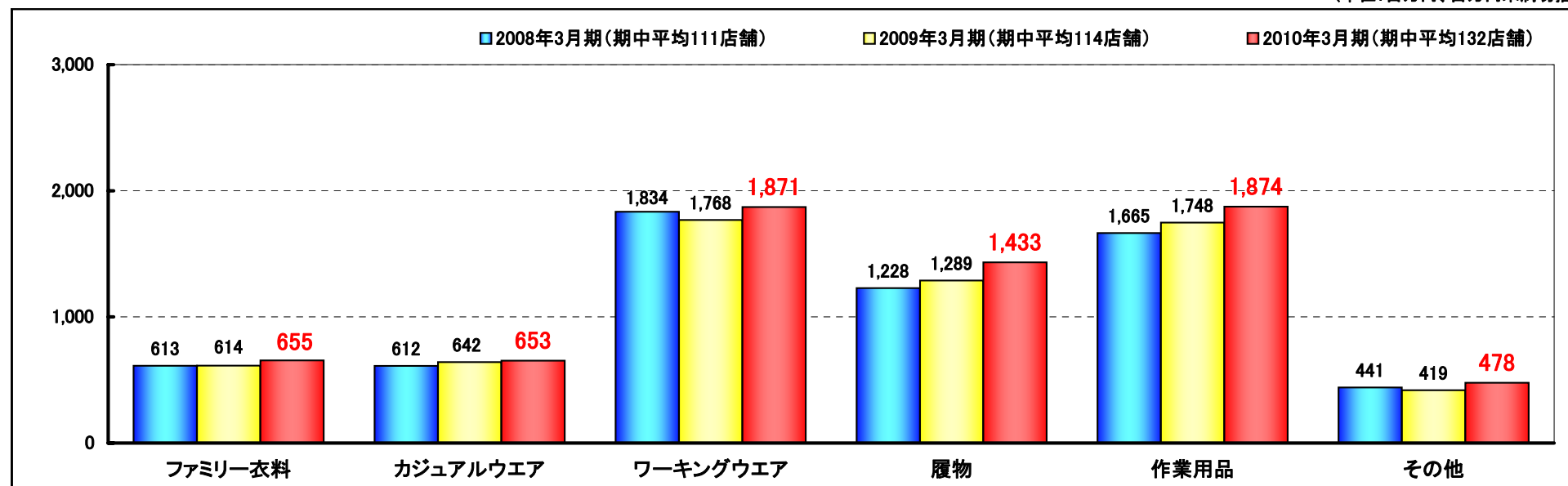
(2) フランチャイズ・ストア(加盟店A契約店舗)

(単位:百万円、百万円未満切捨)



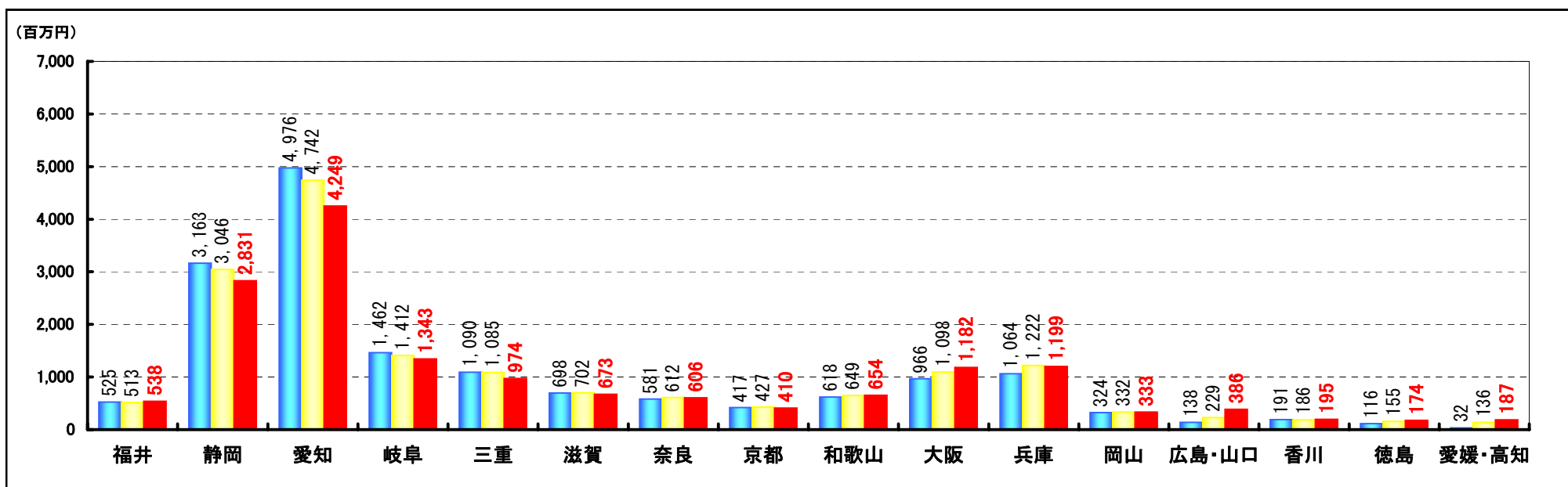
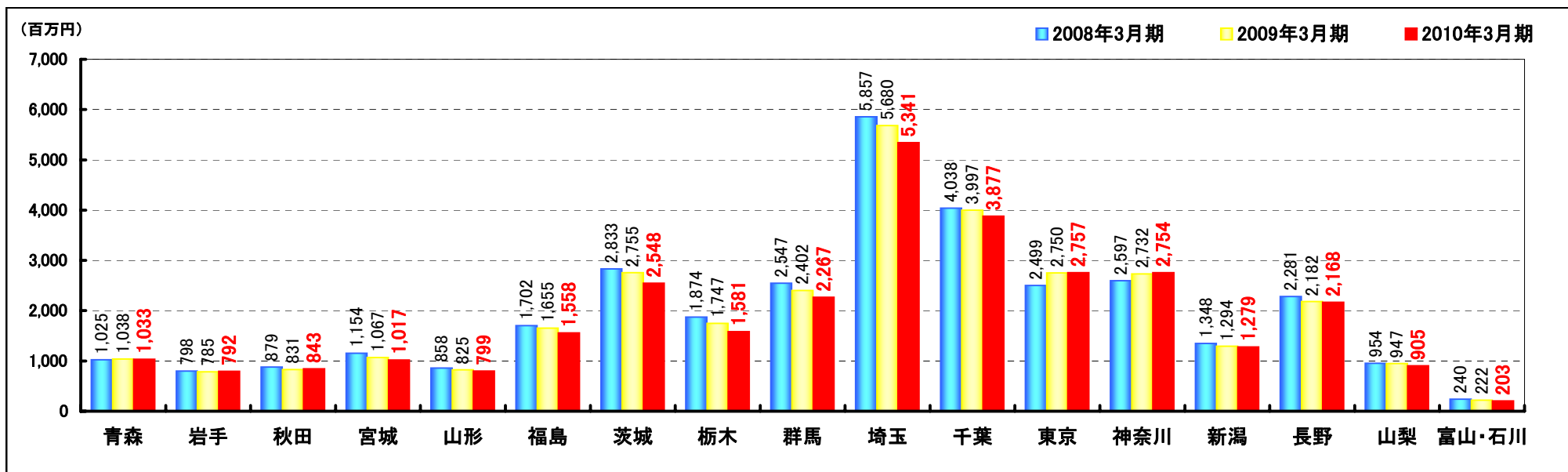
(3) 直営店(加盟店B契約店舗及びトレーニング・ストア)

(単位:百万円、百万円未満切捨)

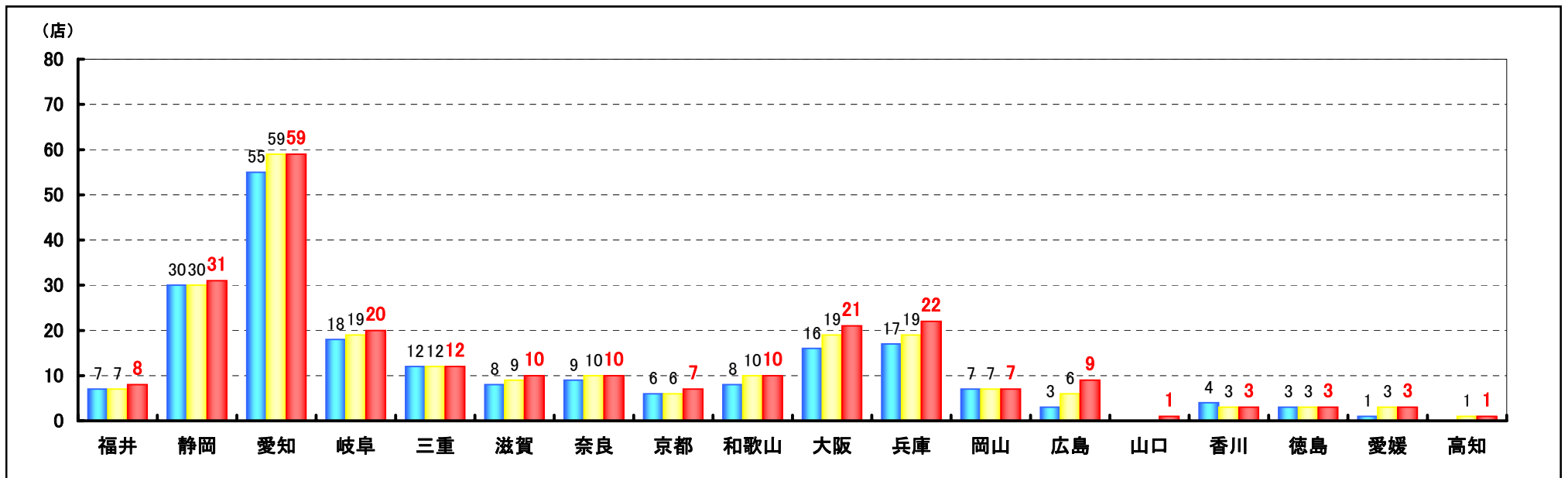
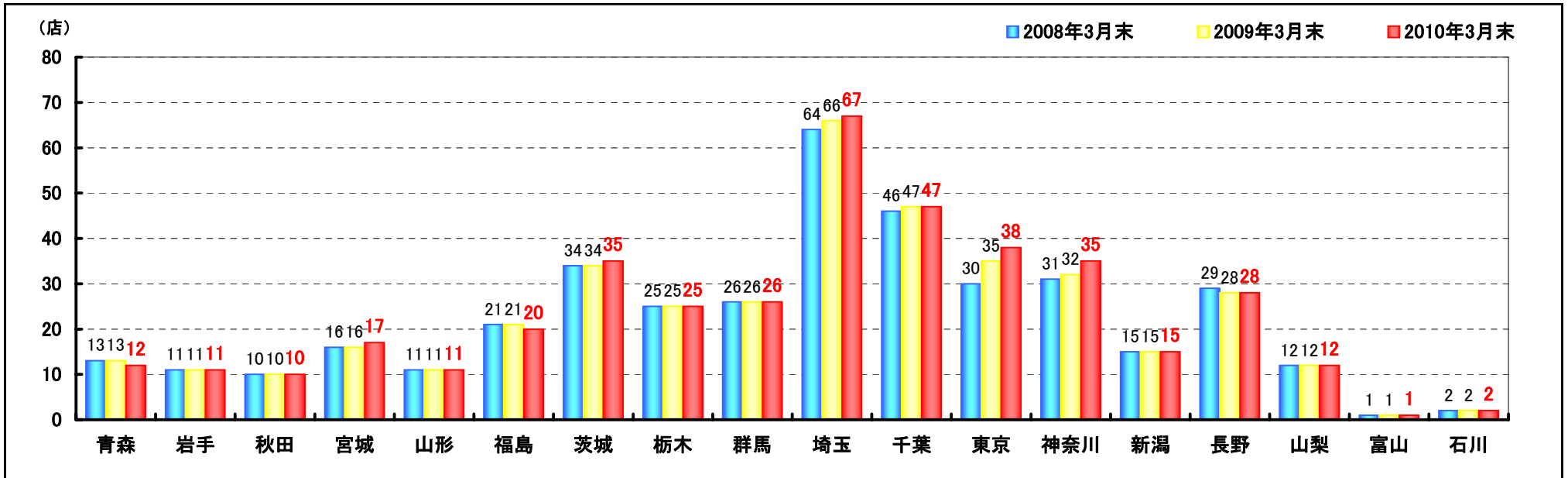


9. 県別売上高の推移(チェーン全店)

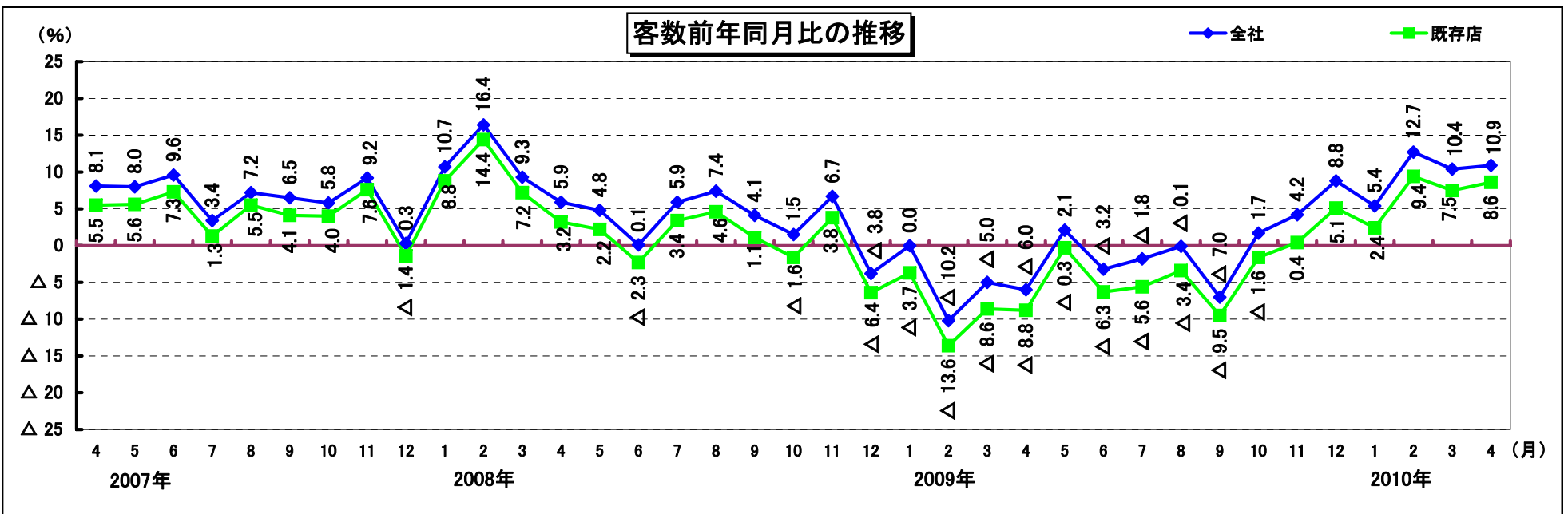
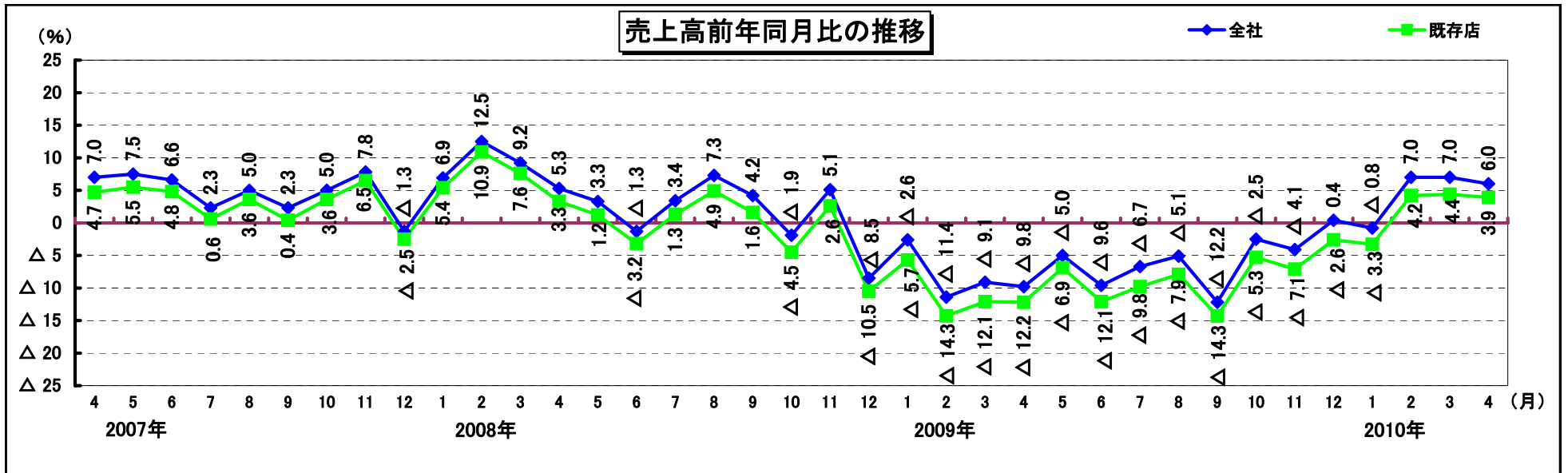
(百万円未満切捨)



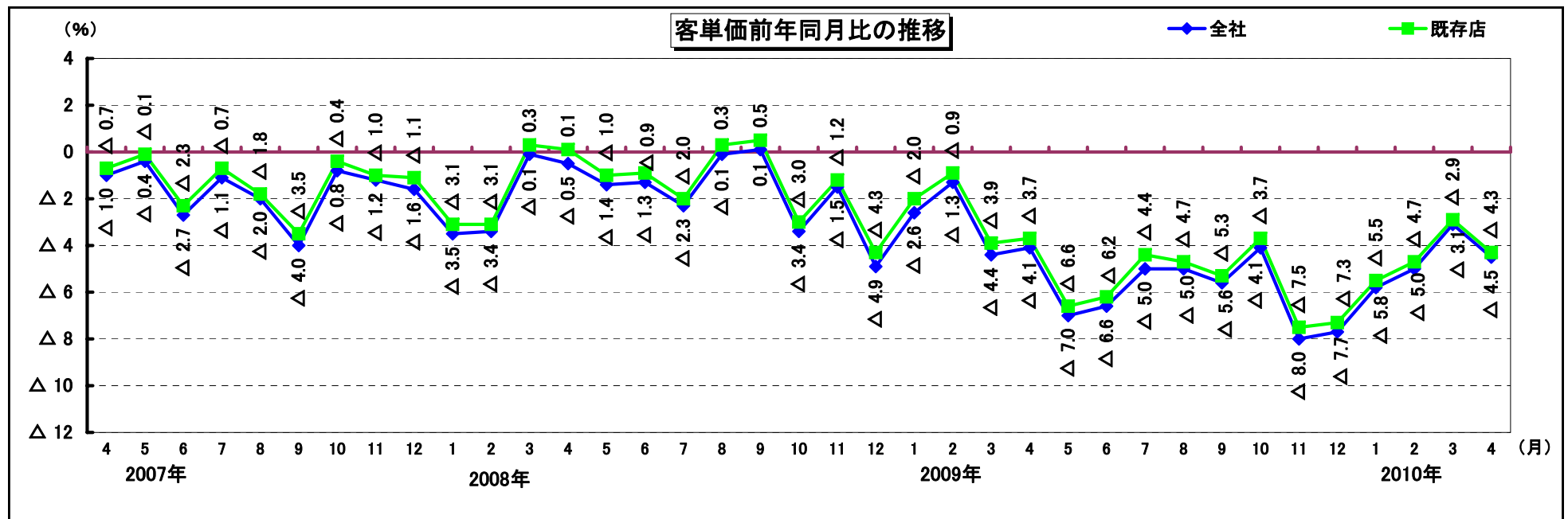
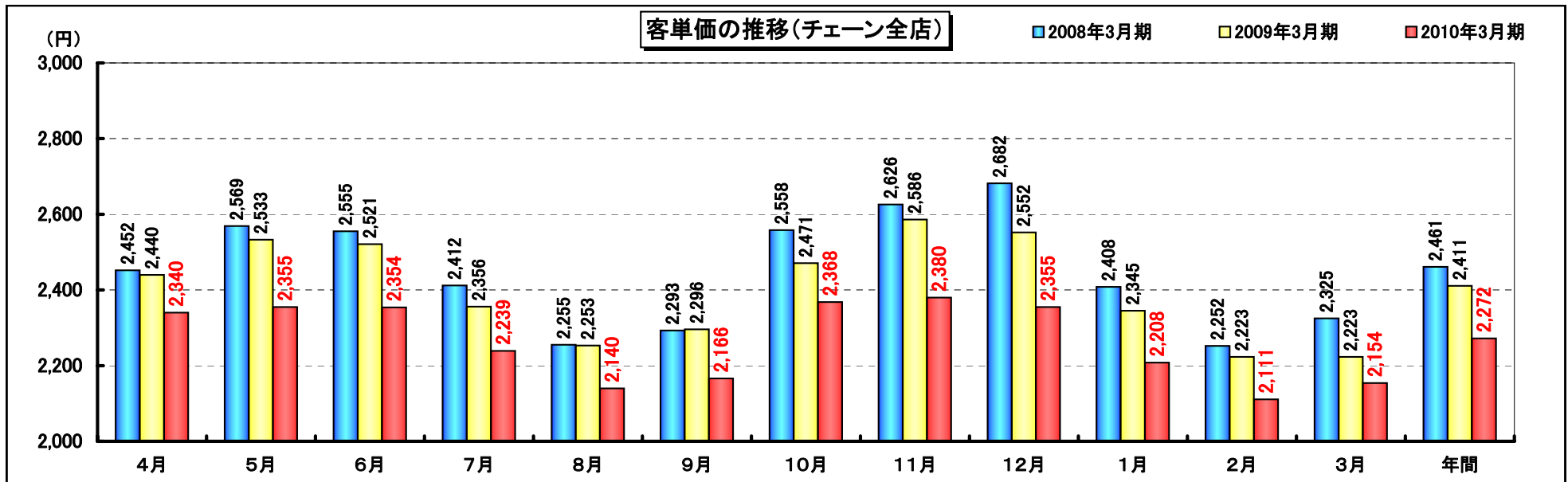
10. 県別店舗数の推移(チェーン全店)



11. 月次売上高・客数前年同月比の推移



12. 月次客単価と前年同月比の推移



13. 売上総利益率の推移(加盟店向け商品供給売上高を除く)

(単位:千円、千円未満切捨)

部 門	2007年3月期			2008年3月期			2009年3月期			2010年3月期			
	売上高	売上総利益	売上総利益率	売上高	売上総利益	売上総利益率	売上高	売上総利益	売上総利益率	売上高	売上総利益	売上総利益率	比較増減
ファミリー衣料	669,571	261,133	39.0%	613,353	246,677	40.2%	614,170	245,094	39.9%	655,146	260,703	39.8%	△0.1%
カジュアルウエア	681,429	262,171	38.5%	612,316	244,351	39.9%	642,847	254,062	39.5%	653,832	259,162	39.6%	0.1%
ワーキングウエア	2,087,343	799,852	38.3%	1,834,262	728,804	39.7%	1,768,212	669,625	37.9%	1,871,250	712,821	38.1%	0.2%
履 物	1,331,474	514,715	38.7%	1,228,843	483,971	39.4%	1,289,328	487,685	37.8%	1,433,277	545,621	38.1%	0.3%
作 業 用 品	1,872,375	659,141	35.2%	1,665,041	588,912	35.4%	1,748,349	595,176	34.0%	1,874,738	636,037	33.9%	△0.1%
そ の 他	455,431	128,902	28.3%	441,376	125,380	28.4%	419,839	116,858	27.8%	478,892	133,813	27.9%	0.1%
合 計	7,097,626	2,625,916	37.0%	6,395,192	2,418,098	37.8%	6,482,748	2,368,503	36.5%	6,967,137	2,548,161	36.6%	0.1%

14. 販売費及び一般管理費の推移

(単位:千円、千円未満切捨)

科 目	2007年3月期		2008年3月期		2009年3月期		2010年3月期		
	金額	前期比	金額	前期比	金額	前期比	金額	前期比	比較増減
人件費	1,433,445	105.2%	1,494,085	104.2%	1,529,407	102.4%	1,587,787	103.8%	58,380
販 売 費	577,426	91.8%	521,902	90.4%	503,507	96.5%	391,021	77.7%	△ 112,486
旅費交通費	286,328	102.8%	281,609	98.4%	281,664	100.0%	250,516	88.9%	△ 31,147
運 賃	707,086	116.8%	771,854	109.2%	807,926	104.7%	772,112	95.6%	△ 35,814
地 代 家 賃	1,200,178	91.0%	1,162,483	96.9%	1,202,805	103.5%	1,311,305	109.0%	108,499
消 耗 品 費	199,215	96.2%	189,120	94.9%	231,427	122.4%	199,100	86.0%	△ 32,327
業務委託料	1,022,714	91.7%	989,832	96.8%	1,024,093	103.5%	1,075,713	105.0%	51,620
減価償却費(注)	521,793	105.5%	579,731	111.1%	581,658	100.3%	566,081	97.3%	△ 15,577
そ の 他	846,626	92.4%	906,576	107.1%	928,960	102.5%	905,637	97.5%	△ 23,322
合 計	6,794,817	98.1%	6,897,195	101.5%	7,091,451	102.8%	7,059,276	99.5%	△ 32,175

(注)減価償却費は、有形・無形固定資産の合計金額で表示しております。

15. 主要財務指標

	第26期	第27期	第28期	第29期
	2007年3月期	2008年3月期	2009年3月期	2010年3月期
営業総収入営業利益率	12.6%	12.8%	11.2%	10.7%
チェーン全店売上高経常利益率	10.3%	10.6%	9.8%	9.3%
総資産経常利益率	18.1%	18.0%	15.4%	13.4%
自己資本当期純利益率	13.9%	13.7%	11.4%	9.7%
流動比率	242.6%	268.6%	310.5%	339.6%
固定比率	58.2%	54.5%	52.7%	50.2%
固定長期適合率	55.6%	52.3%	50.2%	47.6%
自己資本比率	72.8%	74.7%	77.0%	77.9%
1株当たり当期純利益 (注)1	131円89銭	144円78銭	132円58銭	121円69銭
1株当たり純資産 (注)1	1,000円00銭	1,118円24銭	1,214円02銭	1,298円72銭
株価純資産倍率 (注)2	2.6倍	1.3倍	0.9倍	0.9倍
株価収益率 (注)2	19.9倍	9.7倍	7.9倍	9.5倍
配当性向	20.1%	25.6%	27.9%	30.4%
減価償却費(千円) (注)3	521,793	579,731	581,658	566,081
設備投資額(千円)	672,351	923,824	696,554	472,325
キャッシュ・フロー計算書 (千円)				
Ⅰ. 営業活動によるキャッシュ・フロー	3,016,326	3,613,911	2,444,837	3,446,400
Ⅱ. 投資活動によるキャッシュ・フロー	△ 951,609	△ 1,221,000	△ 1,013,300	△ 649,497
Ⅲ. 財務活動によるキャッシュ・フロー	△ 477,423	△ 559,816	△ 841,583	△ 776,185
Ⅳ. 現金及び現金同等物の増加額	1,587,293	1,833,094	589,953	2,020,717
Ⅴ. 現金及び現金同等物の期首残高	5,721,420	7,308,714	9,141,808	9,731,762
Ⅵ. 現金及び現金同等物の期末残高	7,308,714	9,141,808	9,731,762	11,752,479
配当(千円)	542,225	757,064	754,925	754,922
役員賞与(千円)	50,150	53,020	51,000	36,829

(注)1. 第26期の1株当たり当期純利益、1株当たり配当金は、2007年12月1日付1:2の株式分割により、修正値を表示しております。

2. 株価純資産倍率及び株価収益率は、当該期末日現在の株価で算出しております。
3. 減価償却費は、有形・無形固定資産の合計金額で表示しております。
4. 金額は千円未満を切り捨てております。

- 本資料は当社をご理解いただくために作成したもので、当社への投資勧誘を目的としたものではありません。
投資に関する決定は、投資家の皆様ご自身の判断で行われるようお願い致します。
- 本資料は正確性を期すために慎重に作成しておりますが、完全性を保証するものではありません。
本資料中の情報によって生じた障害や損害については、当社は一切責任を負うものではありませんのでご了承下さい。
- 本資料中の業績予想及び事業計画等の将来の見通しは、作成時点で入手可能な情報から作成しておりますが、
事業環境が大きく変動することも考えられることから、実際の業績が見通しと大きく異なる可能性があることをご了承下さい。



株式会社 ワークマン

お問い合わせ先: 経営企画部IR室

TEL: 03-3847-8190

E-mail: wm_seibi@workman.co.jp

URL: <http://www.workman.co.jp/>