

**第27期 中間期**

**決算説明会 補足資料**

2008年(平成20年)3月期

(平成19年4月 1日～平成19年9月30日)

---



**株式会社 ワークマン**

**JASDAQ** 7564

# 目次

	頁
1. 決算概要 (1)中間期の推移 .....	1
(2)第2四半期の推移 .....	2
(3)通期の推移 .....	3
2. 営業総収入の推移 .....	4
3. 期別売上高前年同期比の推移 .....	5
4. 運営形態別売上高の推移 .....	5
5. 地域別・年齢別前年同期比の状況(既存店) .....	6
6. 月次運営形態別店舗数 .....	7
7. 運営形態別店舗数とFC比率の推移 .....	7
8. 商品別売上高の推移 (1)チェーン全店 .....	8
(2)フランチャイズ・ストア .....	9
(3)直営店 .....	9
9. 県別売上高の推移(チェーン全店) .....	10
10. 県別店舗数の推移(チェーン全店) .....	11
11. 月次売上高・客数前年同月比の推移 .....	12
12. 月次客単価と前年同月比の推移 .....	13
13. 売上総利益率の推移 .....	14
14. 販売費及び一般管理費の推移 .....	15
15. 主要財務指標 .....	16

# 1. 決算概要

## (1) 中間期の推移

(単位:千円、千円未満切捨)

	第24期			第25期			第26期			第27期					
	2004年(平成16年)9月期			2005年(平成17年)9月期			2006年(平成18年)9月期			2007年(平成19年)9月期					
	金額	前年同期比	期末実績に占める割合	金額	前年同期比	期末実績に占める割合	金額	前年同期比	期末実績に占める割合	実績	前年同期比	期末計画に占める割合	期初計画	計画比	計画差
直営店売上高	4,496,004	86.5%	49.3%	4,041,880	89.9%	47.4%	3,574,287	88.4%	50.4%	3,191,095	89.3%	44.9%	3,373,180	94.6%	△182,084
加盟店売上高	13,582,960	111.8%	45.1%	15,873,925	116.9%	45.1%	18,702,203	117.8%	46.6%	20,225,104	108.1%	46.9%	20,232,450	100.0%	△7,345
チェーン全店売上高	18,078,965	104.3%	46.1%	19,915,806	110.2%	45.5%	22,276,491	111.9%	47.2%	23,416,200	105.1%	46.6%	23,605,630	99.2%	△189,429
加盟店からの収入	1,782,283	108.3%	43.8%	2,096,804	117.6%	43.5%	2,509,379	119.7%	45.9%	2,668,799	106.4%	45.3%	2,685,650	99.4%	△16,850
その他の営業収入	1,085,867	101.4%	47.5%	1,195,626	110.1%	46.3%	1,298,778	108.6%	46.9%	1,405,257	108.2%	46.5%	1,411,800	99.5%	△6,542
営業収入計	2,868,151	105.6%	45.2%	3,292,431	114.8%	44.5%	3,808,158	115.7%	46.3%	4,074,056	107.0%	45.7%	4,097,450	99.4%	△23,393
直営店売上高	4,496,004	86.5%	49.3%	4,041,880	89.9%	47.4%	3,574,287	88.4%	50.4%	3,191,095	89.3%	44.9%	3,373,180	94.6%	△182,084
加盟店向け商品供給売上高	5,977,174	111.3%	45.9%	6,971,159	116.6%	46.4%	8,014,112	115.0%	47.4%	8,782,475	109.6%	47.3%	8,621,360	101.9%	161,115
売上高計	10,473,179	99.1%	47.3%	11,013,040	105.2%	46.8%	11,588,400	105.2%	48.3%	11,973,570	103.3%	46.6%	11,994,540	99.8%	△20,969
営業総収入合計	13,341,330	100.5%	46.8%	14,305,471	107.2%	46.2%	15,396,559	107.6%	47.8%	16,047,627	104.2%	46.4%	16,091,990	99.7%	△44,362
売上原価	8,948,153	101.2%	47.0%	9,584,699	107.1%	46.7%	10,268,134	107.1%	48.0%	10,765,476	104.8%	46.8%	10,708,000	100.5%	57,476
営業総利益	4,393,177	99.1%	46.5%	4,720,772	107.5%	45.2%	5,128,424	108.6%	47.2%	5,282,150	103.0%	45.6%	5,383,990	98.1%	△101,839
販売費及び一般管理費	3,424,398	95.9%	50.3%	3,408,754	99.5%	49.2%	3,390,132	99.5%	49.9%	3,417,928	100.8%	48.0%	3,504,080	97.5%	△86,151
営業利益	968,778	112.2%	36.6%	1,312,017	135.4%	37.4%	1,738,292	132.5%	42.8%	1,864,221	107.2%	41.7%	1,879,910	99.2%	△15,688
経常利益	1,319,408	109.5%	39.1%	1,663,690	126.1%	38.9%	2,124,924	127.7%	43.5%	2,292,636	107.9%	43.3%	2,287,000	100.2%	5,636
中間純利益	685,262	111.6%	36.5%	853,693	124.6%	36.3%	1,074,817	125.9%	39.8%	1,195,951	111.3%	41.1%	1,181,160	101.3%	14,791
1株当たり中間純利益	67円30銭			83円49銭			105円06銭			116円90銭			115円45銭		1円45銭
発行済株式数	10,193,352株			10,230,852株			10,230,852株			10,230,852株			10,230,852株		—

(注) 1. 1株当たり中間純利益は、期中平均発行済株式数で算出しております。

2. 発行済株式数は、ストックオプションの行使により増加しております。(行使期間は2005年6月末日で終了)

(2) 第2四半期の推移

(単位:千円、千円未満切捨)

	第24期			第25期			第26期			第27期		
	2004年(平成16年)7月～9月			2005年(平成17年)7月～9月			2006年(平成18年)7月～9月			2007年(平成19年)7月～9月		
	金額	前年同期比	期末実績に占める割合	金額	前年同期比	期末実績に占める割合	金額	前年同期比	期末実績に占める割合	金額	前年同期比	期末計画に占める割合
直営店売上高	2,043,260	85.7%	22.4%	1,885,466	92.3%	22.1%	1,723,776	91.4%	24.3%	1,467,072	85.1%	20.6%
加盟店売上高	6,129,924	112.7%	20.4%	7,323,318	119.5%	20.8%	8,710,623	118.9%	21.7%	9,273,864	106.5%	21.5%
チェーン全店売上高	8,173,184	104.5%	20.8%	9,208,784	112.7%	21.0%	10,434,400	113.3%	22.1%	10,740,936	102.9%	21.4%
加盟店からの収入	816,202	105.5%	20.1%	988,350	121.1%	20.5%	1,174,842	118.9%	21.5%	1,229,765	104.7%	20.9%
その他の営業収入	505,904	98.2%	22.1%	554,685	109.6%	21.5%	601,615	108.5%	21.7%	670,024	111.4%	22.2%
営業収入計	1,322,106	102.6%	20.8%	1,543,035	116.7%	20.8%	1,776,458	115.1%	21.6%	1,899,789	106.9%	21.3%
直営店売上高	2,043,260	85.7%	22.4%	1,885,466	92.3%	22.1%	1,723,776	91.4%	24.3%	1,467,072	85.1%	20.6%
加盟店向け商品供給売上高	2,593,380	111.3%	19.9%	3,143,622	121.2%	20.9%	3,542,071	112.7%	20.9%	4,048,757	114.3%	21.8%
売上高計	4,636,640	98.4%	20.9%	5,029,088	108.5%	21.4%	5,265,847	104.7%	21.9%	5,515,830	104.7%	21.5%
営業総収入合計	5,958,746	99.3%	20.9%	6,572,124	110.3%	21.2%	7,042,306	107.2%	21.8%	7,415,619	105.3%	21.4%
売上原価	3,955,573	100.7%	20.8%	4,367,245	110.4%	21.3%	4,646,186	106.4%	21.7%	4,975,429	107.1%	21.6%
営業総利益	2,003,172	96.5%	21.2%	2,204,878	110.1%	21.1%	2,396,119	108.7%	22.1%	2,440,190	101.8%	21.0%
販売費及び一般管理費	1,679,740	98.6%	24.7%	1,696,870	101.0%	24.5%	1,698,315	100.1%	25.0%	1,710,663	100.7%	24.0%
営業利益	323,431	86.9%	12.2%	508,008	157.1%	14.5%	697,804	137.4%	17.2%	729,526	104.5%	16.3%
経常利益	509,697	93.7%	15.1%	679,491	133.3%	15.9%	889,982	131.0%	18.2%	944,747	106.2%	17.8%
四半期純利益	261,088	93.6%	13.9%	341,696	130.9%	14.5%	432,746	126.6%	16.0%	463,946	107.2%	15.9%

### (3) 通期の推移

(単位:千円、千円未満切捨)

	第24期		第25期		第26期		第27期計画	
	2005年(平成17年)3月期		2006年(平成18年)3月期		2007年(平成19年)3月期		2008年(平成20年)3月期	
	金額	前期比	金額	前期比	金額	前期比	金額	前期比
直営店売上高	9,126,130	84.8%	8,526,374	93.4%	7,097,626	83.2%	7,107,600	100.1%
加盟店売上高	30,095,537	112.0%	35,234,340	117.1%	40,119,565	113.9%	43,092,400	107.4%
チェーン全店売上高	39,221,667	104.2%	43,760,714	111.6%	47,217,191	107.9%	50,200,000	106.3%
加盟店からの収入	4,067,148	108.7%	4,818,972	118.5%	5,463,472	113.4%	5,888,310	107.8%
その他の営業収入	2,284,026	103.3%	2,584,478	113.2%	2,767,397	107.1%	3,021,900	109.2%
営業収入計	6,351,175	106.7%	7,403,450	116.6%	8,230,870	111.2%	8,910,210	108.3%
直営店売上高	9,126,130	84.8%	8,526,374	93.4%	7,097,626	83.2%	7,107,600	100.1%
加盟店向け商品供給売上高	13,015,152	109.1%	15,017,634	115.4%	16,913,128	112.6%	18,585,910	109.9%
売上高計	22,141,282	97.6%	23,544,008	106.3%	24,010,754	102.0%	25,693,510	107.0%
営業総収入合計	28,492,458	99.5%	30,947,459	108.6%	32,241,625	104.2%	34,603,720	107.3%
売上原価	19,036,295	99.6%	20,508,873	107.7%	21,384,837	104.3%	23,007,880	107.6%
営業総利益	9,456,163	99.2%	10,438,586	110.4%	10,856,787	104.0%	11,595,840	106.8%
販売費及び一般管理費	6,806,552	96.1%	6,926,107	101.8%	6,794,817	98.1%	7,121,850	104.8%
営業利益	2,649,611	108.3%	3,512,478	132.6%	4,061,970	115.6%	4,473,990	110.1%
経常利益	3,375,916	108.4%	4,278,354	126.7%	4,881,186	114.1%	5,300,000	108.6%
当期純利益	1,879,125	120.7%	2,353,746	125.3%	2,698,709	114.7%	2,909,680	107.8%
1株当たり当期純利益	179円86銭		225円35銭		263円79銭		142円20銭	
1株当たり配当金	35円00銭		45円00銭		53円00銭		26円50銭	
配当性向	19.5%		20.0%		20.1%		18.6%	
発行済株式数	10,215,352株		10,230,852株		10,230,852株		20,461,704株	
減価償却費	433,641		464,125		489,360		552,500	
設備投資額	352,799		452,263		672,351		835,000	

(注) 1. 1株当たり当期純利益は、第27期を除き期中平均発行済株式数で算出しております。

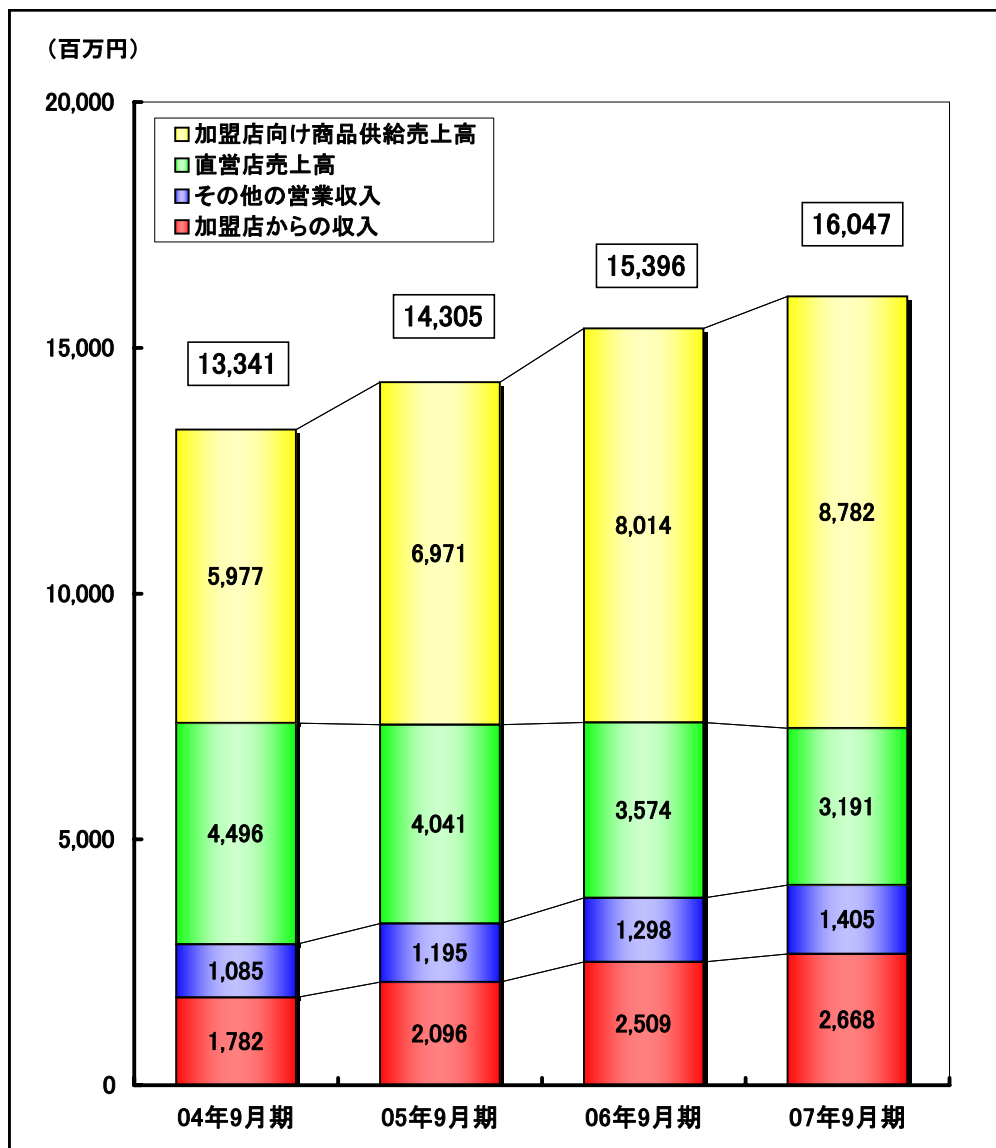
2. 第27期の1株当たり当期純利益及び1株当たり配当金は、2007年12月1日付 1:2 の株式分割を考慮し、分割後の株式数を前提に算出しております。

3. 発行済株式数は、第25期までストックオプションの行使により増加(行使期間は2005年6月末日で終了)し、第27期は2007年12月1日付の株式分割(1:2)後の株式数を表示しております。

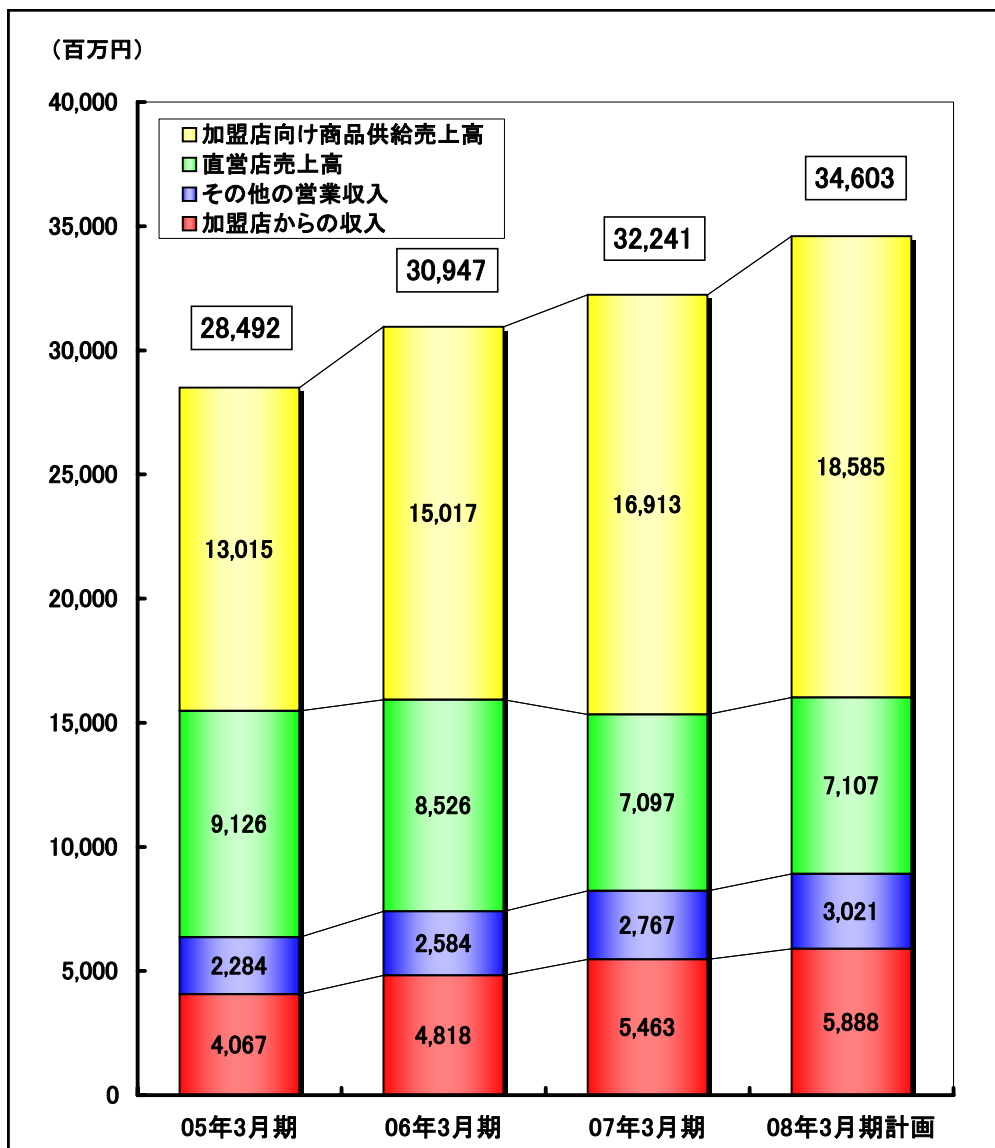
4. 減価償却費は、有形固定資産の減価償却費で表示しております。

## 2. 営業総収入の推移

< 中間期 >

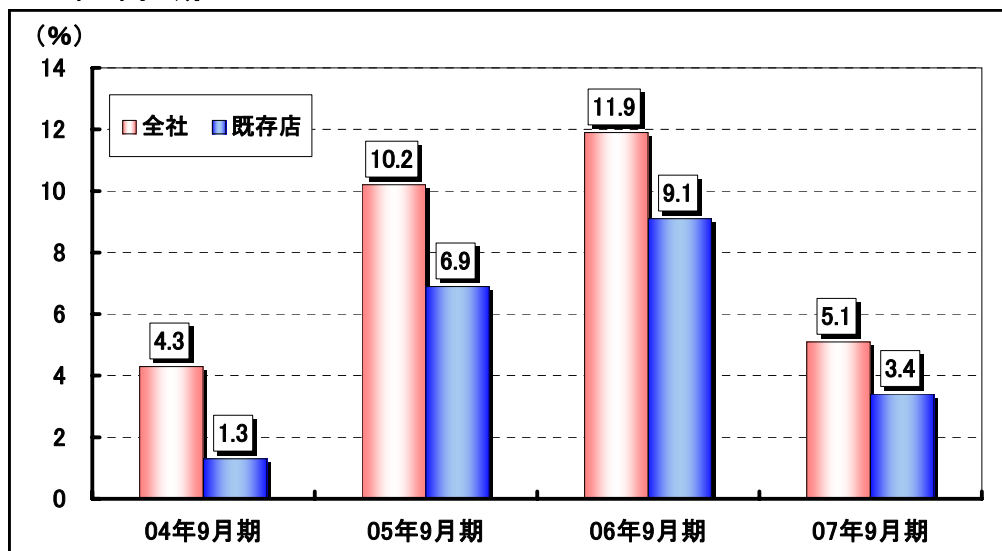


< 通期 >

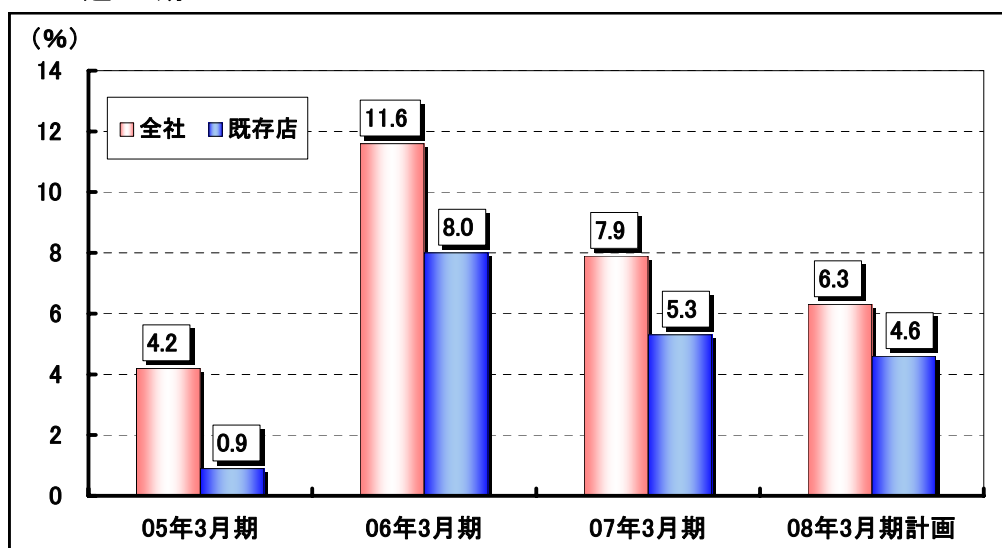


### 3. 期別売上高前年同期比の推移

< 中間期 >

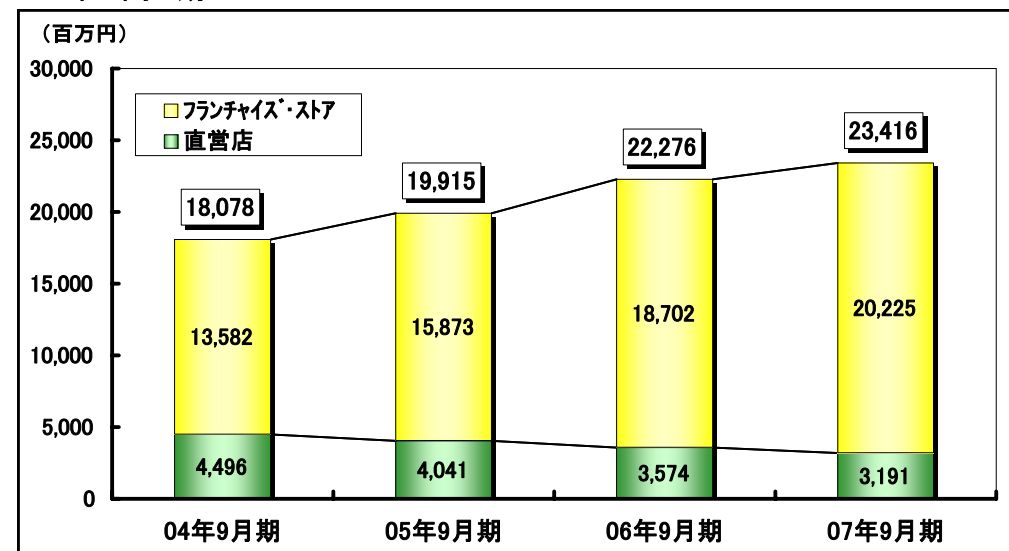


< 通期 >

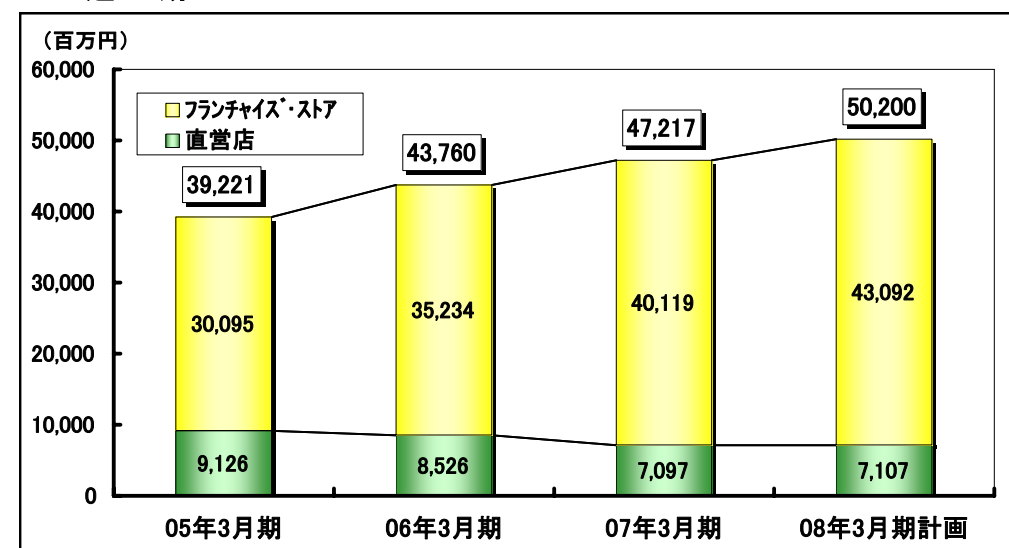


### 4. 運営形態別売上高の推移

< 中間期 >

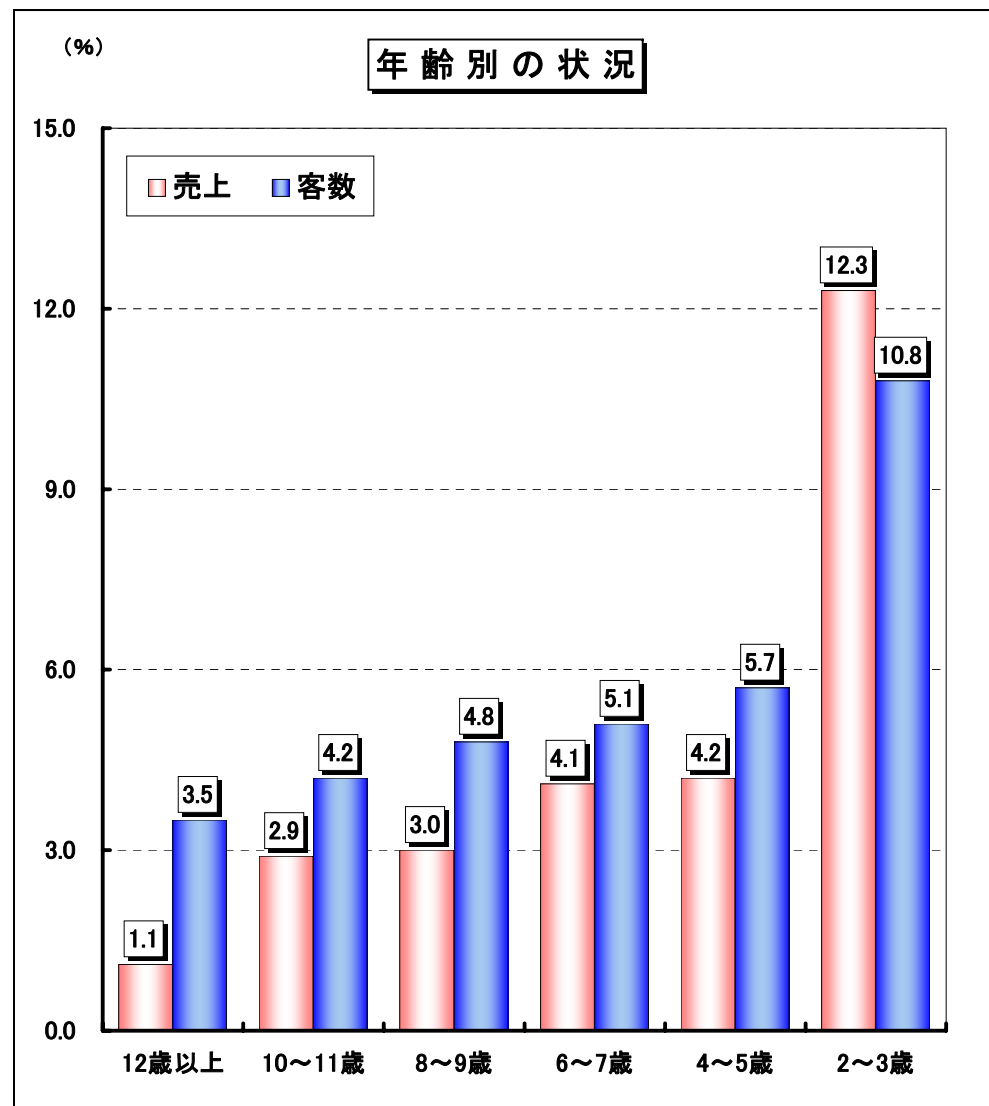
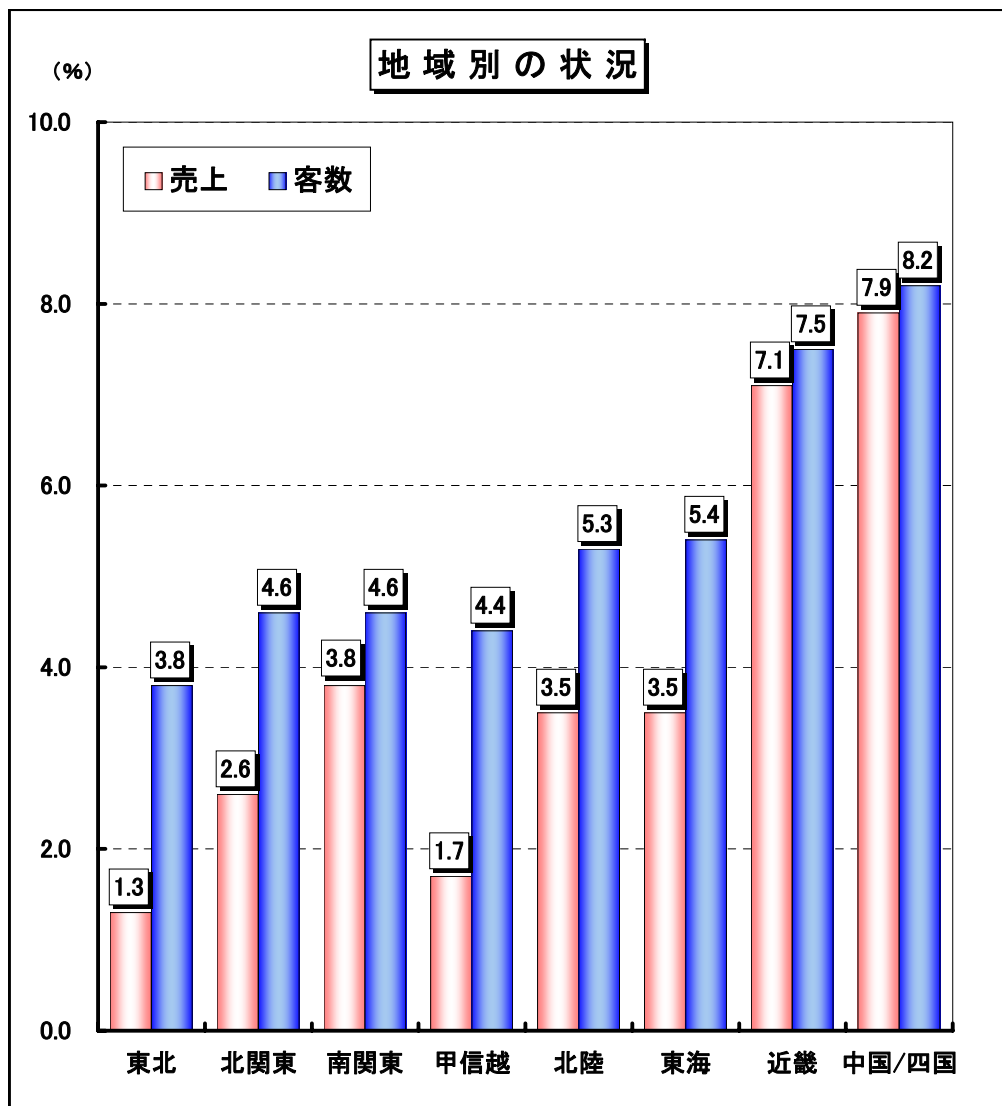


< 通期 >



## 5. 地域別・年齢別前年同期比の状況(既存店)

< 中間期 >





## 6. 月次運営形態別店舗数

<2005年3月期>

	4月	5月	6月	7月	8月	9月	10月	11月	12月	1月	2月	3月
フランチャイズ・ストア	355	356	358	359	359	359	381	384	387	387	387	385
加盟店B契約店舗	158	160	157	162	163	165	145	146	144	144	148	148
トレーニング・ストア	20	17	18	13	12	15	15	12	12	14	11	15
合 計	533	533	533	534	534	539	541	542	543	545	546	548
F C 比率 (%)	66.6	66.8	67.2	67.2	67.2	66.6	70.4	70.8	71.3	71.0	70.9	70.3

<2006年3月期>

	4月	5月	6月	7月	8月	9月	10月	11月	12月	1月	2月	3月
フランチャイズ・ストア	399	403	404	403	403	407	418	417	420	421	420	420
加盟店B契約店舗	132	130	132	131	128	132	118	117	116	118	123	127
トレーニング・ストア	18	17	17	21	23	22	24	28	27	26	24	23
合 計	549	550	553	555	554	561	560	562	563	565	567	570
F C 比率 (%)	72.7	73.3	73.1	72.6	72.7	72.5	74.6	74.2	74.6	74.5	74.1	73.7

<2007年3月期>

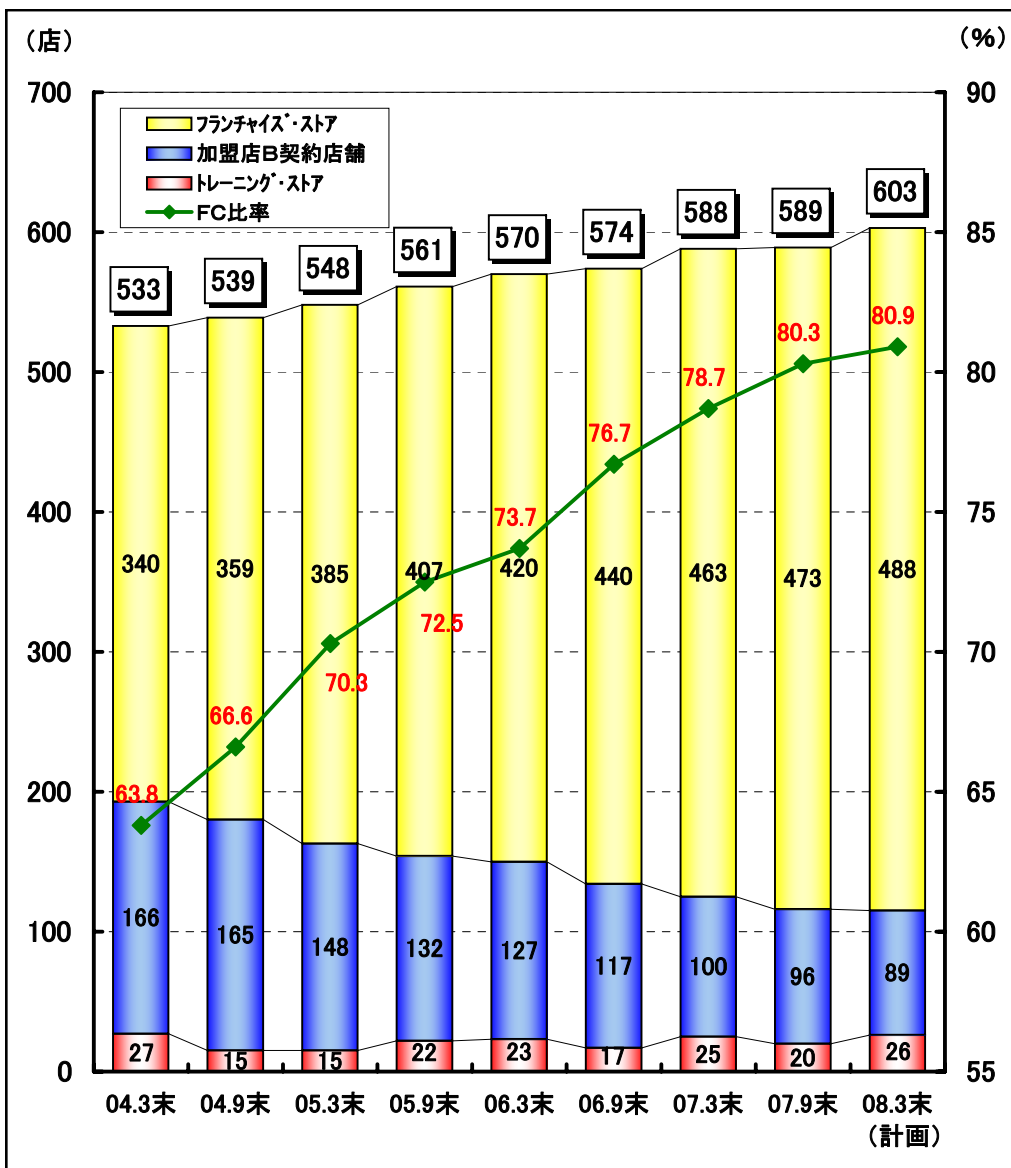
	4月	5月	6月	7月	8月	9月	10月	11月	12月	1月	2月	3月
フランチャイズ・ストア	443	444	442	441	441	440	462	463	463	463	464	463
加盟店B契約店舗	107	107	109	110	110	117	93	93	95	95	98	100
トレーニング・ストア	20	19	19	21	21	17	21	21	22	22	20	25
合 計	570	570	570	572	572	574	576	577	580	580	582	588
F C 比率 (%)	77.7	77.9	77.5	77.1	77.1	76.7	80.2	80.2	79.8	79.8	79.7	78.7

<2008年3月期>

	4月	5月	6月	7月	8月	9月	10月	11月	12月	1月	2月	3月
フランチャイズ・ストア	469	469	473	471	470	473	488					
加盟店B契約店舗	94	94	93	94	92	96	85					
トレーニング・ストア	24	24	20	22	22	20	16					
合 計	587	587	586	587	584	589	589					
F C 比率 (%)	79.9	79.9	80.7	80.2	80.5	80.3	82.9					

(注) 1. 当該月末時点の店舗数を表示しております。

## 7. 運営形態別店舗数とFC比率の推移



## 8. 商品別売上高の推移

### (1) チェーン全店

#### < 中間期 >

(単位: 百万円、百万円未満切捨)

部 門	第24期			第25期			第26期			第27期		
	2004年9月期			2005年9月期			2006年9月期			2007年9月期		
	売上高	構成比	前年同期比	売上高	構成比	前年同期比	売上高	構成比	前年同期比	売上高	構成比	前年同期比
ファミリー衣料	1,631	9.0%	104.9%	1,816	9.1%	111.4%	1,956	8.8%	107.7%	2,085	8.9%	106.6%
カジュアルウエア	1,602	8.9%	105.9%	1,852	9.3%	115.6%	2,152	9.7%	116.2%	2,230	9.5%	103.6%
ワーキングウエア	6,073	33.6%	103.0%	6,576	33.0%	108.3%	7,139	32.0%	108.6%	7,409	31.7%	103.8%
履 物	3,551	19.6%	105.6%	3,838	19.3%	108.1%	4,335	19.5%	112.9%	4,687	20.0%	108.1%
作 業 用 品	4,282	23.7%	104.0%	4,829	24.3%	112.8%	5,666	25.4%	117.3%	5,978	25.5%	105.5%
そ の 他	937	5.2%	104.7%	1,001	5.0%	106.9%	1,024	4.6%	102.3%	1,025	4.4%	100.0%
合 計	18,078	100.0%	104.3%	19,915	100.0%	110.2%	22,276	100.0%	111.9%	23,416	100.0%	105.1%

※前年比の緑色は、全社平均を上回った部門

#### < 第2四半期 >

(単位: 百万円、百万円未満切捨)

部 門	第24期			第25期			第26期			第27期		
	2004年7月～9月			2005年7月～9月			2006年7月～9月			2007年7月～9月		
	売上高	構成比	前年同期比	売上高	構成比	前年同期比	売上高	構成比	前年同期比	売上高	構成比	前年同期比
ファミリー衣料	763	9.3%	106.3%	846	9.2%	110.9%	936	9.0%	110.7%	987	9.2%	105.4%
カジュアルウエア	685	8.4%	109.1%	808	8.8%	118.0%	983	9.4%	121.6%	971	9.0%	98.8%
ワーキングウエア	2,607	31.9%	102.8%	2,885	31.3%	110.7%	3,171	30.4%	109.9%	3,155	29.4%	99.5%
履 物	1,713	21.0%	106.6%	1,860	20.2%	108.6%	2,134	20.5%	114.7%	2,283	21.3%	107.0%
作 業 用 品	1,999	24.5%	103.1%	2,342	25.4%	117.1%	2,737	26.2%	116.9%	2,890	26.9%	105.6%
そ の 他	404	4.9%	102.7%	465	5.1%	115.1%	470	4.5%	101.3%	453	4.2%	96.3%
合 計	8,173	100.0%	104.5%	9,208	100.0%	112.7%	10,434	100.0%	113.3%	10,740	100.0%	102.9%

※前年比の緑色は、全社平均を上回った部門

## (2) フランチャイズ・ストア(加盟店A契約店舗)

### < 中間期 >

(単位:百万円、百万円未満切捨)

部門	第24期 2004年9月期			第25期 2005年9月期			第26期 2006年9月期			第27期 2007年9月期		
	売上高	構成比	前年同期比	売上高	構成比	前年同期比	売上高	構成比	前年同期比	売上高	構成比	前年同期比
ファミリー衣料	1,222	9.0%	112.6%	1,447	9.1%	118.3%	1,641	8.8%	113.4%	1,798	8.9%	109.6%
カジュアルウエア	1,199	8.8%	114.1%	1,464	9.2%	122.2%	1,798	9.6%	122.8%	1,923	9.5%	106.9%
ワーキングウエア	4,659	34.3%	110.0%	5,343	33.7%	114.7%	6,082	32.5%	113.8%	6,479	32.0%	106.5%
履物	2,657	19.6%	114.1%	3,062	19.3%	115.3%	3,652	19.5%	119.3%	4,060	20.1%	111.2%
作業用品	3,177	23.4%	111.7%	3,822	24.1%	120.3%	4,742	25.4%	124.1%	5,163	25.5%	108.9%
その他	666	4.9%	111.2%	733	4.6%	110.0%	783	4.2%	106.8%	799	4.0%	102.0%
合計	13,582	100.0%	111.8%	15,873	100.0%	116.9%	18,702	100.0%	117.8%	20,225	100.0%	108.1%

### < 第2四半期 >

(単位:百万円、百万円未満切捨)

部門	第24期 2004年7月～9月			第25期 2005年7月～9月			第26期 2006年7月～9月			第27期 2007年7月～9月		
	売上高	構成比	前年同期比	売上高	構成比	前年同期比	売上高	構成比	前年同期比	売上高	構成比	前年同期比
ファミリー衣料	572	9.3%	114.8%	671	9.2%	117.3%	780	9.0%	116.2%	850	9.2%	108.9%
カジュアルウエア	510	8.3%	118.3%	638	8.7%	125.1%	818	9.4%	128.0%	837	9.0%	102.4%
ワーキングウエア	2,003	32.7%	110.3%	2,348	32.1%	117.2%	2,689	30.9%	114.5%	2,761	29.8%	102.7%
履物	1,280	20.9%	115.8%	1,481	20.2%	115.7%	1,789	20.5%	120.8%	1,978	21.3%	110.6%
作業用品	1,477	24.1%	111.3%	1,848	25.2%	125.1%	2,279	26.2%	123.3%	2,497	26.9%	109.5%
その他	285	4.7%	110.2%	334	4.6%	117.3%	353	4.0%	105.7%	348	3.8%	98.6%
合計	6,129	100.0%	112.7%	7,323	100.0%	119.5%	8,710	100.0%	118.9%	9,273	100.0%	106.5%

## (3) 直営店(加盟店B契約店舗及びトレーニング・ストア)

### < 中間期 >

(単位:百万円、百万円未満切捨)

部門	第24期 2004年9月期			第25期 2005年9月期			第26期 2006年9月期			第27期 2007年9月期		
	売上高	構成比	前年同期比	売上高	構成比	前年同期比	売上高	構成比	前年同期比	売上高	構成比	前年同期比
ファミリー衣料	408	9.1%	87.3%	369	9.2%	90.5%	315	8.8%	85.4%	286	9.0%	90.9%
カジュアルウエア	403	9.0%	87.1%	387	9.6%	96.0%	354	9.9%	91.4%	307	9.6%	86.8%
ワーキングウエア	1,414	31.5%	85.1%	1,233	30.5%	87.2%	1,056	29.6%	85.7%	929	29.2%	88.0%
履物	894	19.9%	86.6%	776	19.2%	86.7%	682	19.1%	87.9%	626	19.6%	91.9%
作業用品	1,104	24.5%	86.8%	1,006	24.9%	91.2%	924	25.9%	91.8%	814	25.5%	88.1%
その他	270	6.0%	91.6%	268	6.6%	99.3%	241	6.7%	89.9%	226	7.1%	93.6%
合計	4,496	100.0%	86.5%	4,041	100.0%	89.9%	3,574	100.0%	88.4%	3,191	100.0%	89.3%

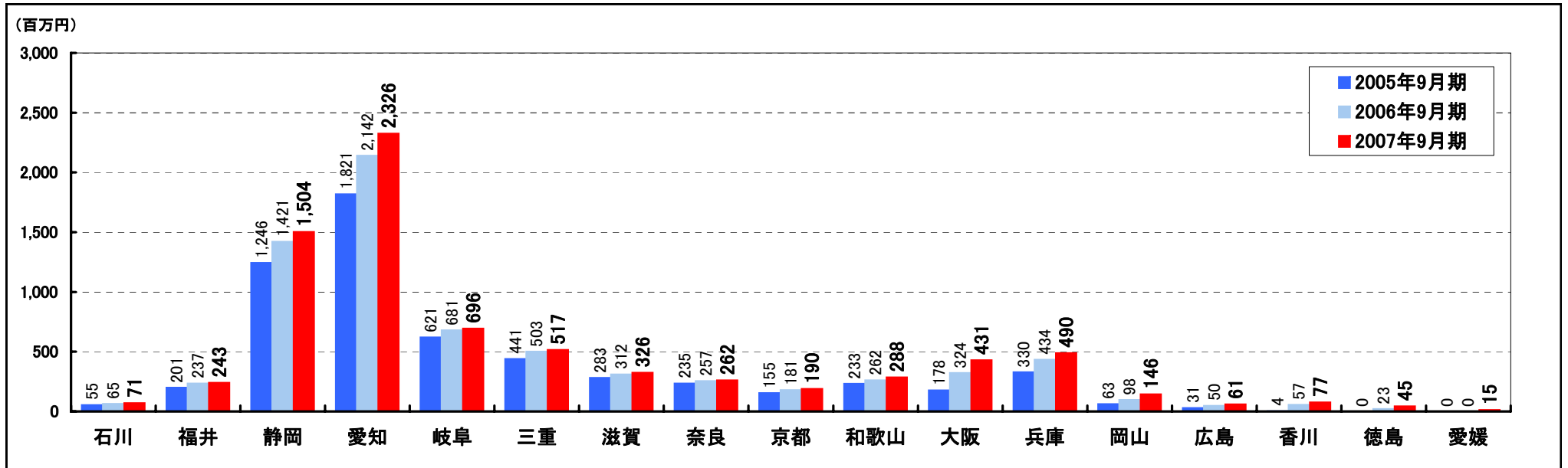
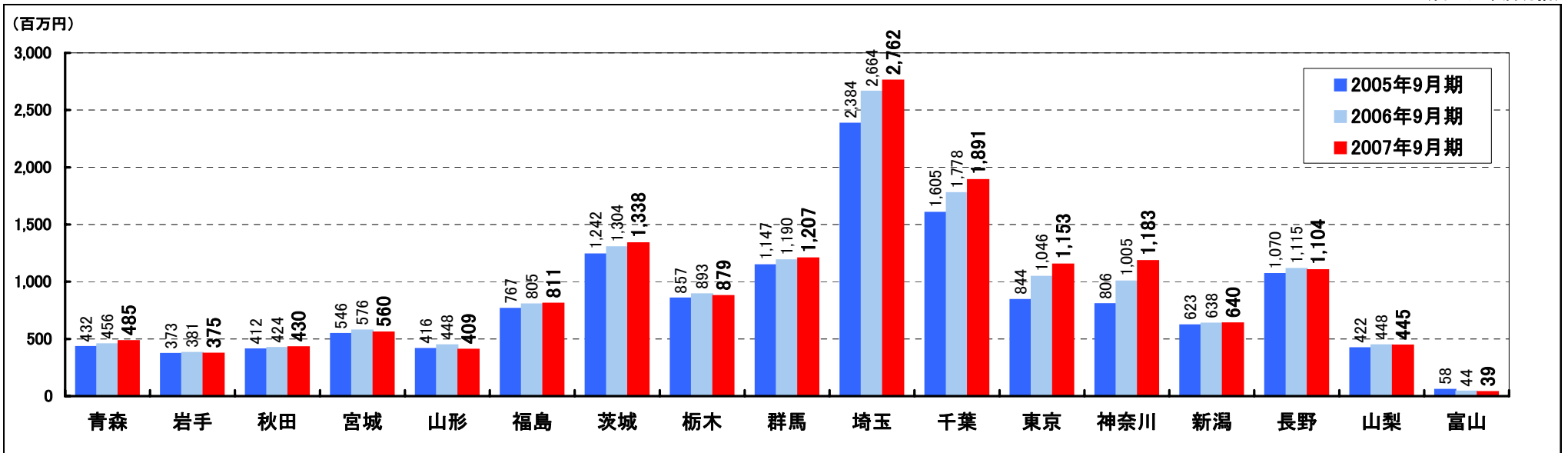
### < 第2四半期 >

(単位:百万円、百万円未満切捨)

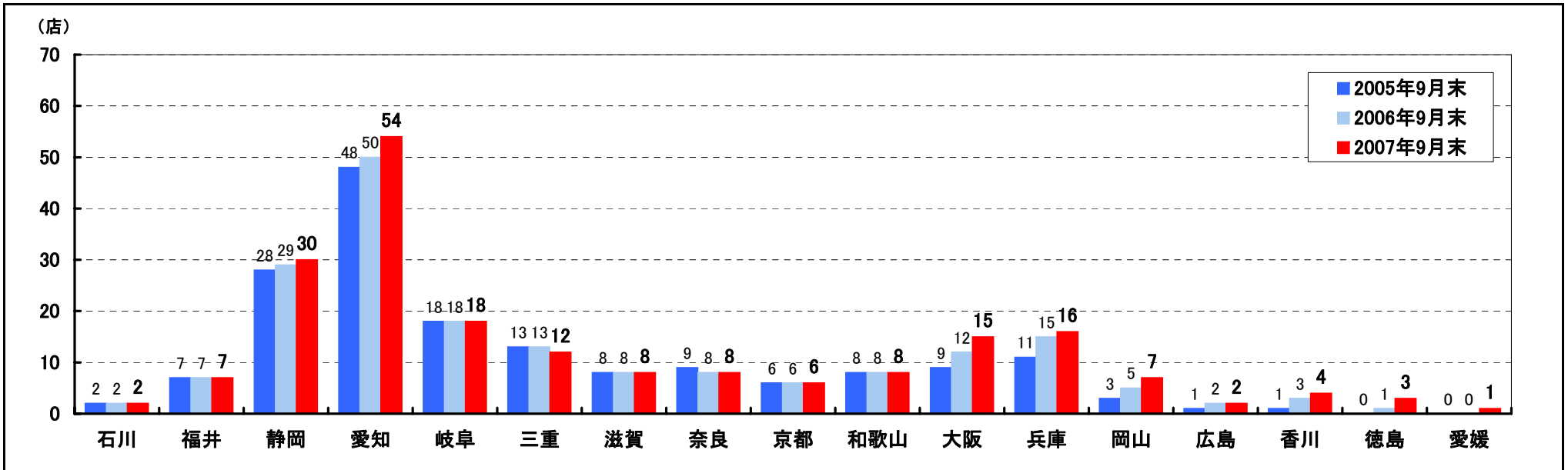
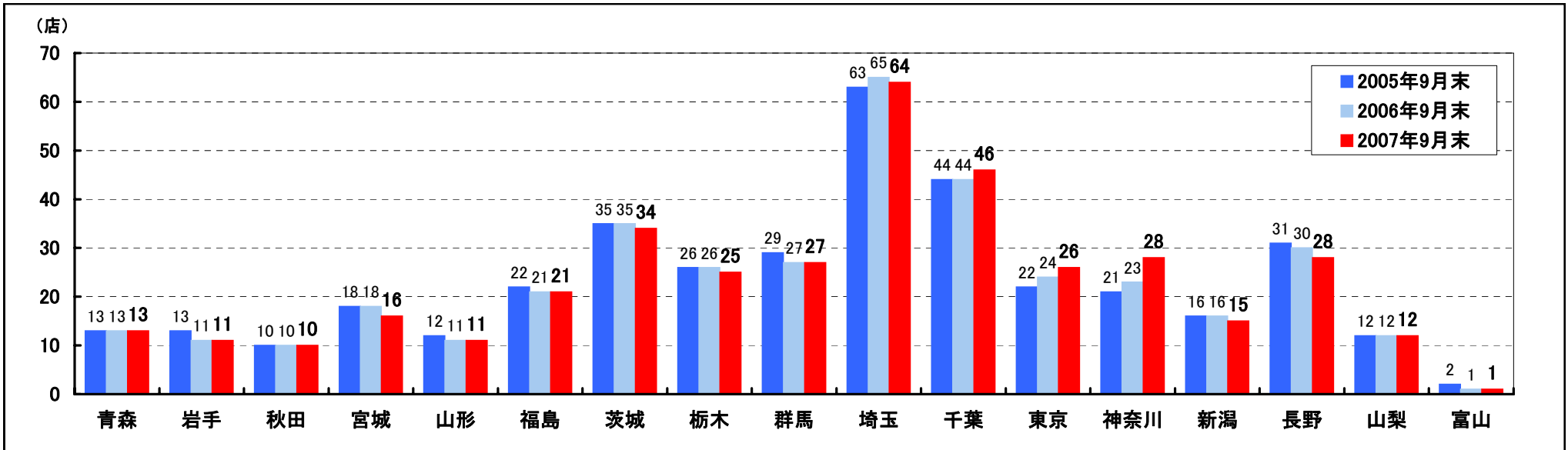
部門	第24期 2004年7月～9月			第25期 2005年7月～9月			第26期 2006年7月～9月			第27期 2007年7月～9月		
	売上高	構成比	前年同期比	売上高	構成比	前年同期比	売上高	構成比	前年同期比	売上高	構成比	前年同期比
ファミリー衣料	190	9.3%	86.9%	174	9.3%	91.8%	156	9.1%	89.4%	137	9.4%	87.7%
カジュアルウエア	174	8.5%	88.8%	169	9.0%	97.5%	165	9.6%	97.4%	133	9.1%	81.1%
ワーキングウエア	604	29.6%	83.9%	537	28.5%	88.9%	482	28.0%	89.8%	393	26.9%	81.6%
履物	432	21.2%	86.3%	379	20.1%	87.6%	344	20.0%	91.0%	304	20.7%	88.2%
作業用品	522	25.6%	85.5%	493	26.2%	94.6%	457	26.5%	92.7%	393	26.8%	85.9%
その他	119	5.8%	88.5%	130	6.9%	109.6%	117	6.8%	89.8%	104	7.1%	89.4%
合計	2,043	100.0%	85.7%	1,885	100.0%	92.3%	1,723	100.0%	91.4%	1,467	100.0%	85.1%

## 9. 県別売上高の推移(チェーン全店)

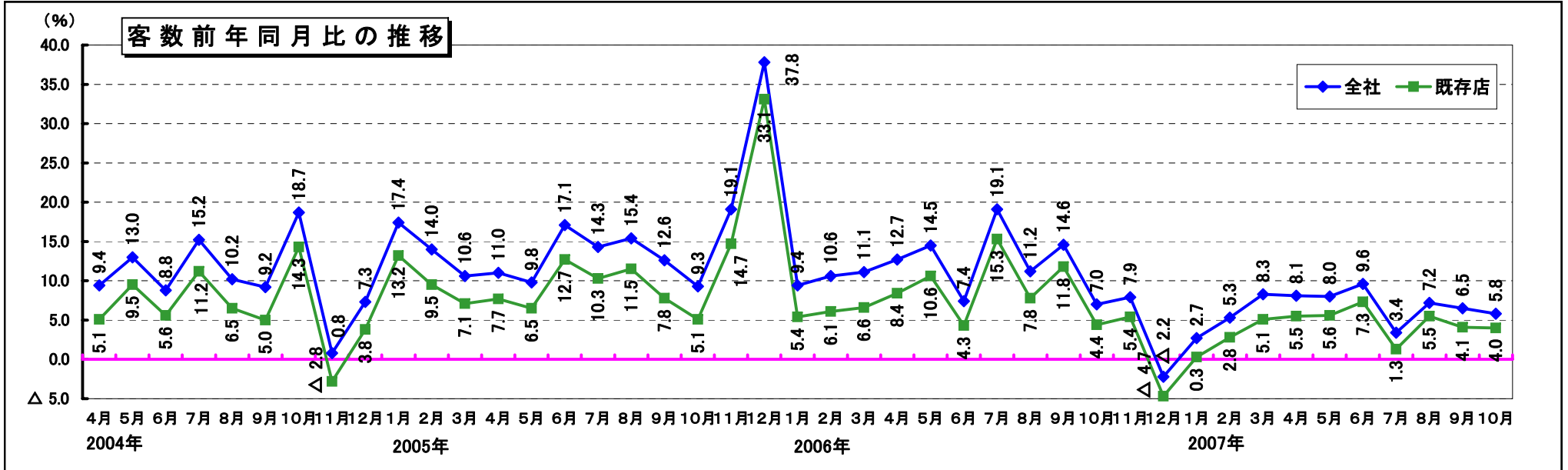
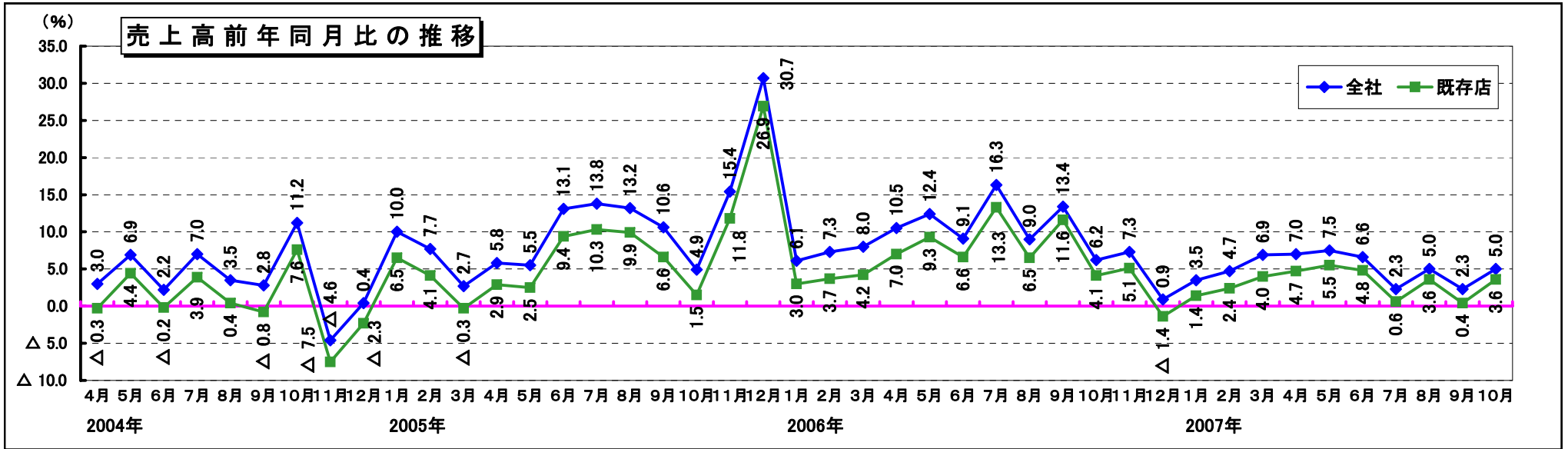
(百万円未満切捨)



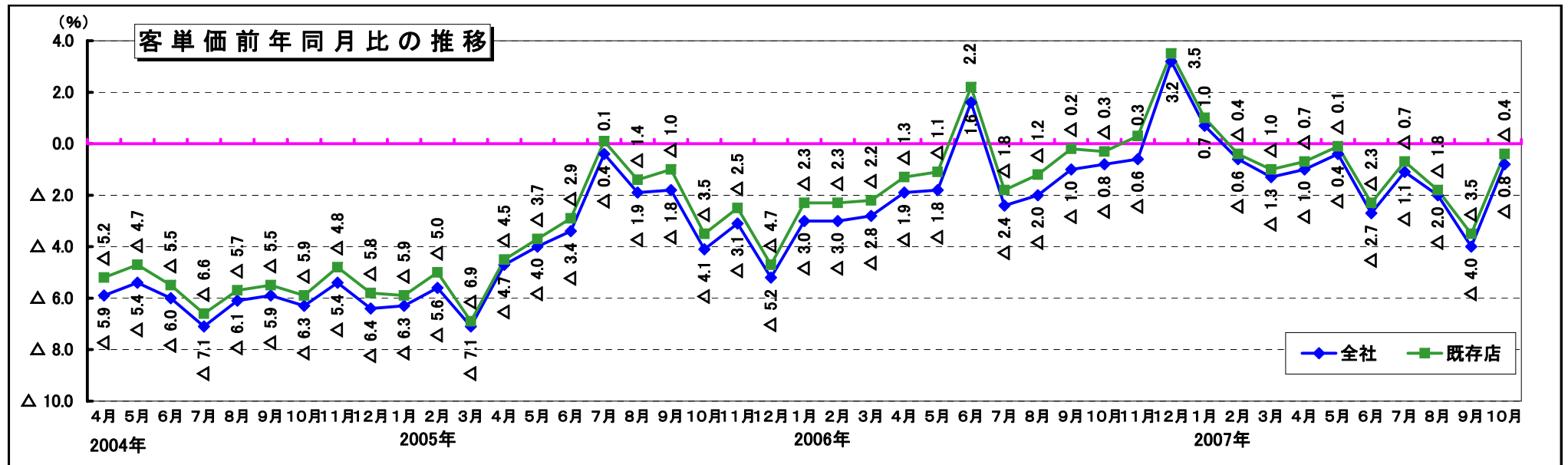
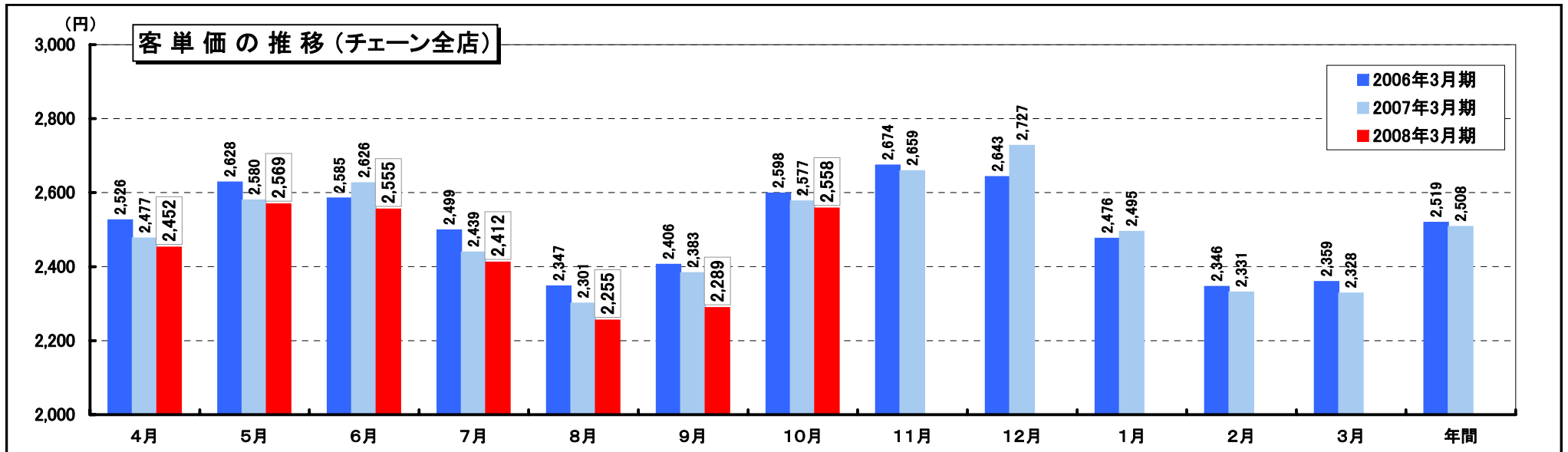
## 10. 県別店舗数の推移(チェーン全店)



# 11. 月次売上高・客数前年同月比の推移



## 12. 月次客単価と前年同月比の推移



### 13. 売上総利益率の推移(加盟店向け商品供給売上高を除く)

#### < 中間期 >

(単位:千円、千円未満切捨)

	第24期			第25期			第26期			第27期			
	2004年9月期			2005年9月期			2006年9月期			2007年9月期			
	売上高	売上総利益	売上総利益率	売上高	売上総利益	売上総利益率	売上高	売上総利益	売上総利益率	売上高	売上総利益	売上総利益率	比較増減
ファミリー衣料	408,359	147,414	36.1%	369,613	139,288	37.7%	315,496	124,057	39.3%	286,715	114,141	39.8%	0.5%
カジュアルウエア	403,677	141,375	35.0%	387,603	143,676	37.1%	354,231	136,806	38.6%	307,439	122,787	39.9%	1.3%
ワーキングウエア	1,414,562	486,220	34.4%	1,233,365	443,191	35.9%	1,056,861	401,792	38.0%	929,870	368,715	39.7%	1.7%
履物	894,829	307,310	34.3%	776,195	280,914	36.2%	682,102	258,953	38.0%	626,521	247,742	39.5%	1.5%
作業用品	1,104,107	364,647	33.0%	1,006,603	347,667	34.5%	924,165	332,421	36.0%	814,506	288,142	35.4%	△0.6%
その他	270,467	78,056	28.9%	268,498	73,601	27.4%	241,430	66,234	27.4%	226,041	66,565	29.4%	2.0%
合計	4,496,004	1,525,025	33.9%	4,041,880	1,428,340	35.3%	3,574,287	1,320,265	36.9%	3,191,095	1,208,093	37.9%	1.0%

#### < 第2四半期 >

(単位:千円、千円未満切捨)

	第24期			第25期			第26期			第27期			
	2004年7月～9月			2005年7月～9月			2006年7月～9月			2007年7月～9月			
	売上高	売上総利益	売上総利益率	売上高	売上総利益	売上総利益率	売上高	売上総利益	売上総利益率	売上高	売上総利益	売上総利益率	比較増減
ファミリー衣料	190,426	67,960	35.7%	174,845	65,138	37.3%	156,288	60,590	38.8%	137,124	54,185	39.5%	0.7%
カジュアルウエア	174,174	61,539	35.3%	169,750	64,103	37.8%	165,313	63,112	38.2%	133,991	53,821	40.2%	2.0%
ワーキングウエア	604,699	201,792	33.4%	537,480	192,335	35.8%	482,413	177,667	36.8%	393,791	150,693	38.3%	1.5%
履物	432,675	147,575	34.1%	379,050	136,605	36.0%	344,989	128,016	37.1%	304,166	118,866	39.1%	2.0%
作業用品	522,233	169,085	32.4%	493,817	169,726	34.4%	457,605	159,457	34.8%	393,290	133,237	33.9%	△0.9%
その他	119,050	33,113	27.8%	130,522	33,934	26.0%	117,166	30,817	26.3%	104,706	29,595	28.3%	2.0%
合計	2,043,260	681,066	33.3%	1,885,466	661,843	35.1%	1,723,776	619,661	35.9%	1,467,072	540,400	36.8%	0.9%



## 14. 販売費及び一般管理費の推移

### < 中間期 >

(単位:千円、千円未満切捨)

	第24期		第25期		第26期		第27期		
	2004年9月期		2005年9月期		2006年9月期		2007年9月期		
	金額	前年同期比	金額	前年同期比	金額	前年同期比	金額	前年同期比	比較増減
人件費	682,860	96.8%	696,641	102.0%	726,081	104.2%	750,498	103.4%	24,417
販売費	283,273	90.2%	283,132	100.0%	287,272	101.5%	270,735	94.2%	△16,537
旅費交通費	144,363	98.7%	139,981	97.0%	139,599	99.7%	141,878	101.6%	2,278
車輛運送費	266,806	109.6%	296,857	111.3%	353,825	119.2%	383,136	108.3%	29,311
地代家賃	736,327	96.2%	672,043	91.3%	616,632	91.8%	586,141	95.1%	△30,491
消耗品費	91,732	101.0%	107,232	116.9%	100,718	93.9%	97,060	96.4%	△3,657
業務委託料	600,084	94.7%	555,484	92.6%	519,671	93.6%	485,637	93.5%	△34,033
減価償却費	199,543	82.9%	211,795	106.1%	224,582	106.0%	253,319	112.8%	28,737
その他	419,406	97.2%	445,584	106.2%	421,748	94.7%	449,520	106.6%	27,772
合計	3,424,398	95.9%	3,408,754	99.5%	3,390,132	99.5%	3,417,928	100.8%	27,796

### < 第2四半期 >

(単位:千円、千円未満切捨)

	第24期		第25期		第26期		第27期		
	2004年7月～9月		2005年7月～9月		2006年7月～9月		2007年7月～9月		
	金額	前年同期比	金額	前年同期比	金額	前年同期比	金額	前年同期比	比較増減
人件費	325,567	98.9%	347,230	106.7%	359,982	103.7%	365,399	101.5%	5,416
販売費	118,373	99.4%	146,479	123.7%	156,876	107.1%	145,053	92.5%	△11,823
旅費交通費	70,998	101.4%	70,530	99.3%	71,058	100.7%	67,634	95.2%	△3,423
車輛運送費	131,908	111.0%	144,237	109.3%	174,096	120.7%	187,607	107.8%	13,511
地代家賃	369,236	96.0%	337,645	91.4%	313,053	92.7%	298,374	95.3%	△14,678
消耗品費	51,637	136.0%	62,758	121.5%	53,681	85.5%	54,879	102.2%	1,198
業務委託料	297,846	94.9%	266,363	89.4%	251,516	94.4%	231,221	91.9%	△20,295
減価償却費	102,006	83.9%	110,877	108.7%	115,440	104.1%	138,960	120.4%	23,519
その他	212,164	101.9%	210,747	99.3%	202,609	96.1%	221,530	109.3%	18,921
合計	1,679,740	98.6%	1,696,870	101.0%	1,698,315	100.1%	1,710,663	100.7%	12,347

(注) 人件費には、第26期より役員賞与を含めております。

減価償却費は、有形固定資産の減価償却費で表示しております。

## 15. 主要財務指標

### < 中間期 >

### < 通 期 >

	2004年9月期	2005年9月期	2006年9月期	2007年9月期	2005年3月期	2006年3月期	2007年3月期
営業総収入営業利益率	7.3%	9.1%	11.3%	11.6%	9.3%	11.3%	12.6%
チェーン全店売上高経常利益率	7.3%	8.4%	9.5%	9.8%	8.6%	9.8%	10.3%
総資産経常利益率 ※1	6.3%	7.2%	8.2%	8.1%	15.4%	17.7%	18.1%
自己資本中間(当期)純利益率 ※2	4.6%	5.2%	5.8%	5.8%	12.1%	13.6%	13.9%
流動比率	192.0%	206.7%	231.6%	251.7%	207.6%	218.4%	242.6%
固定比率	74.7%	70.1%	62.0%	58.9%	69.7%	63.1%	58.2%
固定長期適合率	70.3%	66.4%	59.0%	56.2%	65.9%	60.0%	55.6%
自己資本比率	71.2%	71.9%	72.5%	74.2%	71.7%	71.0%	72.8%
1株当たり中間(当期)純利益(円・銭)	67.30	83.49	105.06	116.90	179.86	225.35	263.79
1株当たり純資産(円・銭)	1,477.38	1,639.33	1,841.26	2,063.87	1,590.46	1,781.22	1,999.99
株価純資産倍率(倍) ※3	1.6	1.9	2.3	2.3	1.4	2.5	2.6
株価収益率(倍) ※4	—	—	—	—	12.5	19.7	19.9
配当性向	—	—	—	—	19.5%	20.0%	20.1%
減価償却費(千円) ※5	199,543	211,795	224,582	253,319	433,641	464,125	489,360
設備投資額(千円)	188,429	289,131	216,981	673,990	352,799	452,263	672,351
キャッシュ・フロー計算書 (千円)							
Ⅰ. 営業活動によるキャッシュ・フロー	558,433	1,077,086	1,059,267	931,193	2,384,324	3,438,076	3,016,326
Ⅱ. 投資活動によるキャッシュ・フロー	△659,251	△650,058	△450,210	△814,560	△902,595	△1,092,329	△951,609
Ⅲ. 財務活動によるキャッシュ・フロー	△334,267	△337,781	△468,630	△550,853	△303,296	△346,628	△477,423
Ⅳ. 現金及び現金同等物の増減額	△435,085	89,246	140,426	△434,220	1,178,432	1,999,118	1,587,293
Ⅴ. 現金及び現金同等物の期首残高	1,483,869	2,662,301	5,721,420	7,308,714	1,483,869	2,662,301	5,721,420
Ⅵ. 資金の範囲の変更による現金及び現金同等物の増加額	—	1,060,000	—	—	—	1,060,000	—
Ⅶ. 現金及び現金同等物の期末残高	1,048,783	3,811,548	5,861,847	6,874,493	2,662,301	5,721,420	7,308,714
配 当(千円)	—	—	—	—	357,531	460,380	542,225
役員賞与(千円)	—	—	—	—	46,230	48,830	50,150

※1 中間期の総資産経常利益率＝経常利益÷総資産 ※総資産は、(前期末+中間期末)÷2

※2 中間期の自己資本純利益率＝中間期純利益÷株主資本 ※株主資本は、(前期末+中間期末)÷2

※3、※4 株価純資産倍率及び株価収益率は、当該期末日現在の株価で算定しております。

※5 減価償却費は、有形固定資産の減価償却費で表示しております。

※ 金額は千円未満を切り捨てております。