



銘柄コード:7564

平成26年3月期 第2四半期

(2014年3月期 第2四半期)

決算説明会 補足資料



株式会社 ワークマン

目 次

	頁
1. 決算の概要 (1)第2四半期累計期間の推移	1
(2)第2四半期会計期間の推移	2
(3)通期の推移	3
2. 営業総収入の推移	4
3. 期別売上高前年同期比の推移	5
4. 運営形態別売上高の推移	5
5. 地域別・店舗年齢別前年同期比の状況(既存店)	6
6. 月次運営形態別店舗数	7
7. 運営形態別店舗数とFC比率の推移	7
8. 商品別売上高の推移 (1)チェーン全店	8
(2)フランチャイズ・ストア	9
(3)直営店	9
9. 県別売上高の推移(チェーン全店)	10
10. 県別店舗数の推移(チェーン全店)	11
11. 月次売上高・客数前年同月比の推移	12
12. 月次客単価と前年同月比の推移	13
13. 売上総利益率の推移	14
14. 販売費及び一般管理費の推移	15
15. 主要財務指標	16

1. 決算の概要

(1) 第2四半期累計期間(4月1日～9月30日)の推移

(単位:千円、千円未満切捨)

	第30期 第2四半期累計期間			第31期 第2四半期累計期間			第32期 第2四半期累計期間			第33期 第2四半期累計期間					
	2010年(平成22年)4月～9月			2011年(平成23年)4月～9月			2012年(平成24年)4月～9月			2013年(平成25年)4月～9月					
	金額	前年同期比	通期実績に占める割合	金額	前年同期比	通期実績に占める割合	金額	前年同期比	通期実績に占める割合	金額	前年同期比	通期予想に占める割合	期初予想	予想比	予想差
直営店売上高	4,057,458	129.6%	47.2%	4,352,155	107.3%	53.3%	3,615,261	83.1%	51.0%	3,024,648	83.7%	47.3%	2,941,020	102.8%	83,628
加盟店売上高	20,304,308	105.9%	46.9%	23,965,040	118.0%	45.4%	26,287,260	109.7%	46.3%	28,157,991	107.1%	45.9%	28,777,980	97.8%	△ 619,988
チェーン全店売上高	24,361,766	109.2%	46.9%	28,317,195	116.2%	46.5%	29,902,521	105.6%	46.8%	31,182,640	104.3%	46.1%	31,719,000	98.3%	△ 536,359
加盟店からの収入	2,672,092	112.2%	45.2%	3,423,107	128.1%	44.1%	3,783,315	110.5%	45.2%	4,131,814	109.2%	44.8%	4,241,240	97.4%	△ 109,425
その他の営業収入	1,379,980	105.9%	46.5%	1,600,619	116.0%	47.5%	1,594,008	99.6%	47.4%	1,683,151	105.6%	46.5%	1,740,490	96.7%	△ 57,338
営業収入	4,052,073	110.0%	45.6%	5,023,726	124.0%	45.1%	5,377,323	107.0%	45.9%	5,814,966	108.1%	45.3%	5,981,730	97.2%	△ 166,763
直営店売上高	4,057,458	129.6%	47.2%	4,352,155	107.3%	53.3%	3,615,261	83.1%	51.0%	3,024,648	83.7%	47.3%	2,941,020	102.8%	83,628
加盟店向け商品供給売上高	9,243,805	105.3%	47.3%	11,298,958	122.2%	45.8%	12,257,301	108.5%	46.7%	13,048,503	106.5%	45.8%	13,545,430	96.3%	△ 496,926
売上高	13,301,263	111.7%	47.3%	15,651,114	117.7%	47.7%	15,872,562	101.4%	47.6%	16,073,152	101.3%	46.1%	16,486,450	97.5%	△ 413,297
営業総収入	17,353,336	111.3%	46.9%	20,674,840	119.1%	47.0%	21,249,886	102.8%	47.2%	21,888,118	103.0%	45.9%	22,468,180	97.4%	△ 580,061
売上原価	11,834,811	110.0%	47.4%	13,844,974	117.0%	47.3%	14,154,339	102.2%	47.4%	14,542,071	102.7%	46.2%	14,946,810	97.3%	△ 404,738
売上総利益	(1,466,451)	128.2%	46.1%	(1,806,139)	123.2%	50.3%	(1,718,222)	95.1%	49.3%	(1,531,080)	89.1%	44.9%	(1,539,640)	99.4%	△ 8,559
営業総利益	5,518,524	114.3%	45.8%	6,829,865	123.8%	46.4%	7,095,546	103.9%	46.7%	7,346,046	103.5%	45.2%	7,521,370	97.7%	△ 175,323
販売費及び一般管理費	3,709,762	107.1%	48.9%	3,932,552	106.0%	50.1%	3,890,325	98.9%	49.8%	4,000,327	102.8%	48.5%	4,057,950	98.6%	△ 57,622
営業利益	1,808,761	132.5%	40.4%	2,897,313	160.2%	42.1%	3,205,220	110.6%	43.3%	3,345,719	104.4%	41.8%	3,463,420	96.6%	△ 117,700
経常利益	2,254,622	126.3%	41.8%	3,364,439	149.2%	42.8%	3,706,461	110.2%	44.0%	3,838,798	103.6%	42.4%	3,976,480	96.5%	△ 137,681
特別損失	442,627	—	79.3%	16,509	3.7%	21.9%	32,394	196.2%	58.4%	4,638	14.3%	5.7%	5,350	86.7%	△ 711
四半期純利益	939,114	98.8%	34.2%	1,803,693	192.1%	41.0%	2,066,208	114.6%	41.0%	2,143,522	103.7%	39.8%	2,221,300	96.5%	△ 77,777
1株当たり四半期純利益	46円03銭			88円40銭			101円27銭			105円06銭			108円87銭		△3円81銭
発行済株式数	20,461,704株			20,461,704株			20,461,704株			20,461,704株			20,461,704株		—

(注)第33期第2四半期の予想数値は、2013年4月30日発表の業績予想数値です。

(2) 第2四半期会計期間(7月1日～9月30日)の推移

(単位:千円、千円未満切捨)

	第30期 第2四半期会計期間			第31期 第2四半期会計期間			第32期 第2四半期会計期間			第33期 第2四半期会計期間		
	2010年(平成22年)7月～9月			2011年(平成23年)7月～9月			2012年(平成24年)7月～9月			2013年(平成25年)7月～9月		
	金額	前年同期比	通期実績に占める割合	金額	前年同期比	通期実績に占める割合	金額	前年同期比	通期実績に占める割合	金額	前年同期比	通期予想に占める割合
直営店売上高	1,953,776	126.4%	22.7%	1,979,936	101.3%	24.2%	1,715,618	86.7%	24.2%	1,403,010	81.8%	22.0%
加盟店売上高	9,640,801	108.9%	22.2%	11,306,464	117.3%	21.4%	12,195,367	107.9%	21.5%	12,931,968	106.0%	21.1%
チェーン全店売上高	11,594,578	111.5%	22.3%	13,286,400	114.6%	21.8%	13,910,986	104.7%	21.8%	14,334,978	103.0%	21.2%
加盟店からの収入	1,303,275	115.9%	22.1%	1,635,132	125.5%	21.0%	1,763,661	107.9%	21.1%	1,893,151	107.3%	20.5%
その他の営業収入	646,662	106.6%	21.8%	734,565	113.6%	21.8%	735,519	100.1%	21.9%	807,426	109.8%	22.3%
営業収入	1,949,937	112.7%	22.0%	2,369,698	121.5%	21.3%	2,499,180	105.5%	21.3%	2,700,577	108.1%	21.0%
直営店売上高	1,953,776	126.4%	22.7%	1,979,936	101.3%	24.2%	1,715,618	86.7%	24.2%	1,403,010	81.8%	22.0%
加盟店向け商品供給売上高	4,313,343	106.6%	22.1%	5,253,075	121.8%	21.3%	5,673,135	108.0%	21.6%	5,899,472	104.0%	20.7%
売上高	6,267,120	112.1%	22.3%	7,233,012	115.4%	22.0%	7,388,754	102.2%	22.2%	7,302,483	98.8%	21.0%
営業総収入	8,217,058	112.2%	22.2%	9,602,710	116.9%	21.8%	9,887,934	103.0%	21.9%	10,003,061	101.2%	21.0%
売上原価	5,583,230	110.9%	22.4%	6,405,045	114.7%	21.9%	6,605,835	103.1%	22.1%	6,606,907	100.0%	21.0%
売上総利益	(683,889)	123.2%	21.5%	(827,966)	121.1%	23.1%	(782,919)	94.6%	22.5%	(695,575)	88.8%	20.4%
営業総利益	2,633,827	115.2%	21.8%	3,197,664	121.4%	21.7%	3,282,099	102.6%	21.6%	3,396,153	103.5%	20.9%
販売費及び一般管理費	1,869,502	110.1%	24.7%	1,984,305	106.1%	25.3%	2,006,479	101.1%	25.7%	2,043,566	101.8%	24.8%
営業利益	764,325	129.9%	17.1%	1,213,359	158.7%	17.6%	1,275,619	105.1%	17.3%	1,352,587	106.0%	16.9%
経常利益	974,775	123.4%	18.1%	1,448,148	148.6%	18.4%	1,527,693	105.5%	18.1%	1,589,215	104.0%	17.5%
特別損失	12,943	235.8%	2.3%	10,482	81.0%	13.9%	22,466	214.3%	40.5%	122	0.5%	0.2%
四半期純利益	492,675	121.7%	18.0%	756,803	153.6%	17.2%	828,728	109.5%	16.4%	871,415	105.2%	16.2%

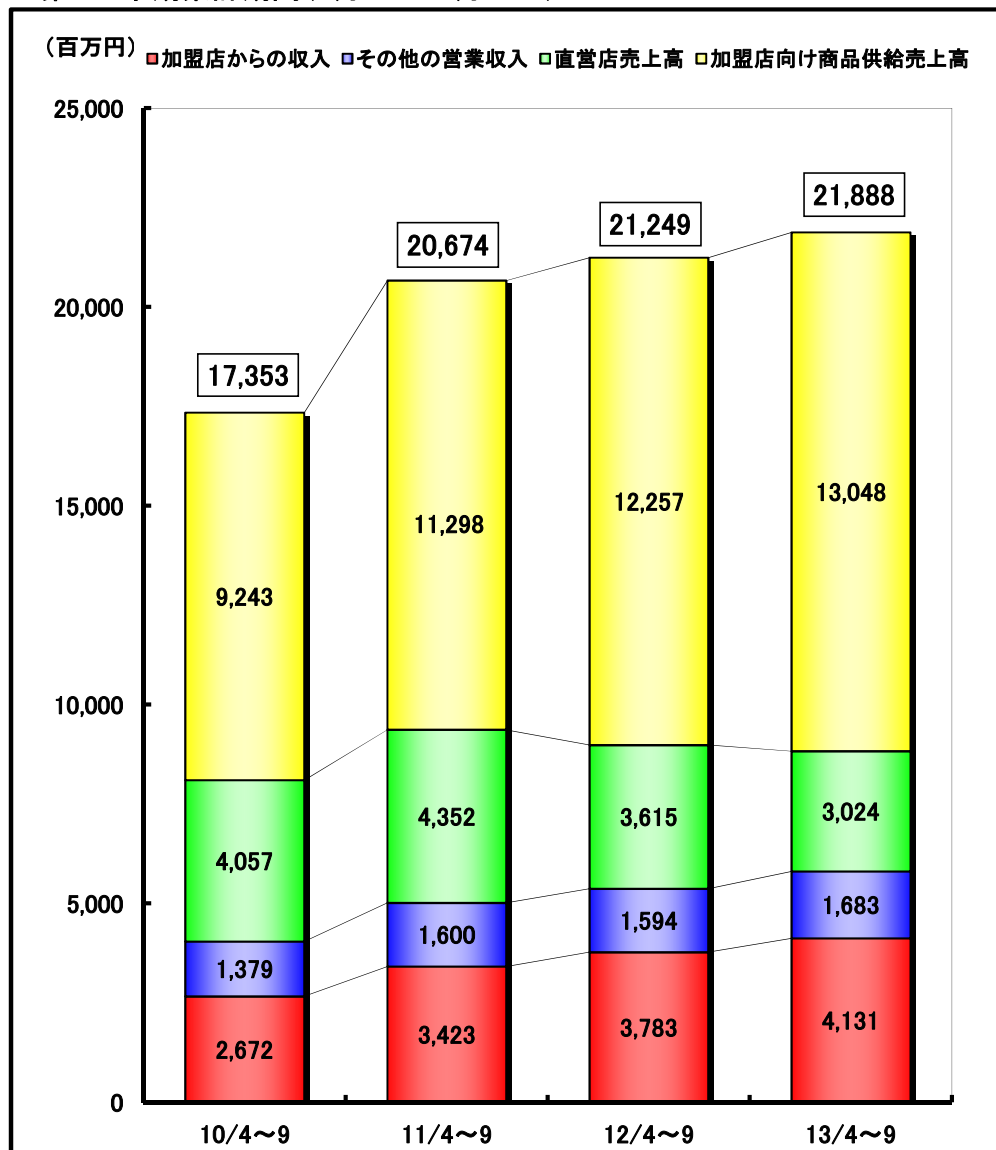
(3) 通期の推移

	第30期		第31期		第32期		第33期予想	
	2011年(平成23年)3月期		2012年(平成24年)3月期		2013年(平成25年)3月期		2014年(平成26年)3月期	
	金額	前期比	金額	前期比	金額	前期比	金額	前期比
直営店売上高	8,596,997	123.4%	8,171,266	95.0%	7,082,214	86.7%	6,389,620	90.2%
加盟店売上高	43,336,998	106.5%	52,756,995	121.7%	56,776,327	107.6%	61,308,380	108.0%
チェーン全店売上高	51,933,996	108.9%	60,928,261	117.3%	63,858,541	104.8%	67,698,000	106.0%
加盟店からの収入	5,909,891	111.8%	7,769,880	131.5%	8,361,138	107.6%	9,214,420	110.2%
その他の営業収入	2,967,006	106.6%	3,366,890	113.5%	3,362,367	99.9%	3,621,150	107.7%
営業収入	8,876,898	110.0%	11,136,771	125.5%	11,723,506	105.3%	12,835,570	109.5%
直営店売上高	8,596,997	123.4%	8,171,266	95.0%	7,082,214	86.7%	6,389,620	90.2%
加盟店向け商品供給売上高	19,536,264	106.9%	24,663,628	126.2%	26,251,440	106.4%	28,466,440	108.4%
売上高	28,133,261	111.4%	32,834,894	116.7%	33,333,654	101.5%	34,856,060	104.6%
営業総収入	37,010,160	111.1%	43,971,665	118.8%	45,057,161	102.5%	47,691,630	105.8%
売上原価	24,953,825	109.9%	29,243,264	117.2%	29,850,642	102.1%	31,446,380	105.3%
売上総利益	(3,179,435)	124.8%	(3,591,629)	113.0%	(3,483,012)	97.0%	(3,409,680)	97.9%
営業総利益	12,056,334	113.5%	14,728,400	122.2%	15,206,519	103.2%	16,245,250	106.8%
販売費及び一般管理費	7,579,720	107.4%	7,844,802	103.5%	7,811,924	99.6%	8,243,480	105.5%
営業利益	4,476,614	125.7%	6,883,598	153.8%	7,394,594	107.4%	8,001,770	108.2%
経常利益	5,391,167	121.6%	7,866,080	145.9%	8,433,278	107.2%	9,061,540	107.4%
特別損失	557,943	491.0%	75,467	13.5%	55,493	73.5%	81,030	146.0%
当期純利益	2,742,995	110.5%	4,403,044	160.5%	5,044,860	114.6%	5,390,520	106.9%
1株当たり当期純利益	134円44銭		215円80銭		247円26銭		264円20銭	
1株当たり配当金	40円00銭		65円00銭		75円00銭		75円00銭	
配当性向	29.8%		30.1%		30.3%		28.4%	
発行済株式数	20,461,704株		20,461,704株		20,461,704株		20,461,704株	
減価償却費 (注)	545,541		533,984		554,280		782,460	
設備投資額	464,826		461,730		952,660		3,536,900	

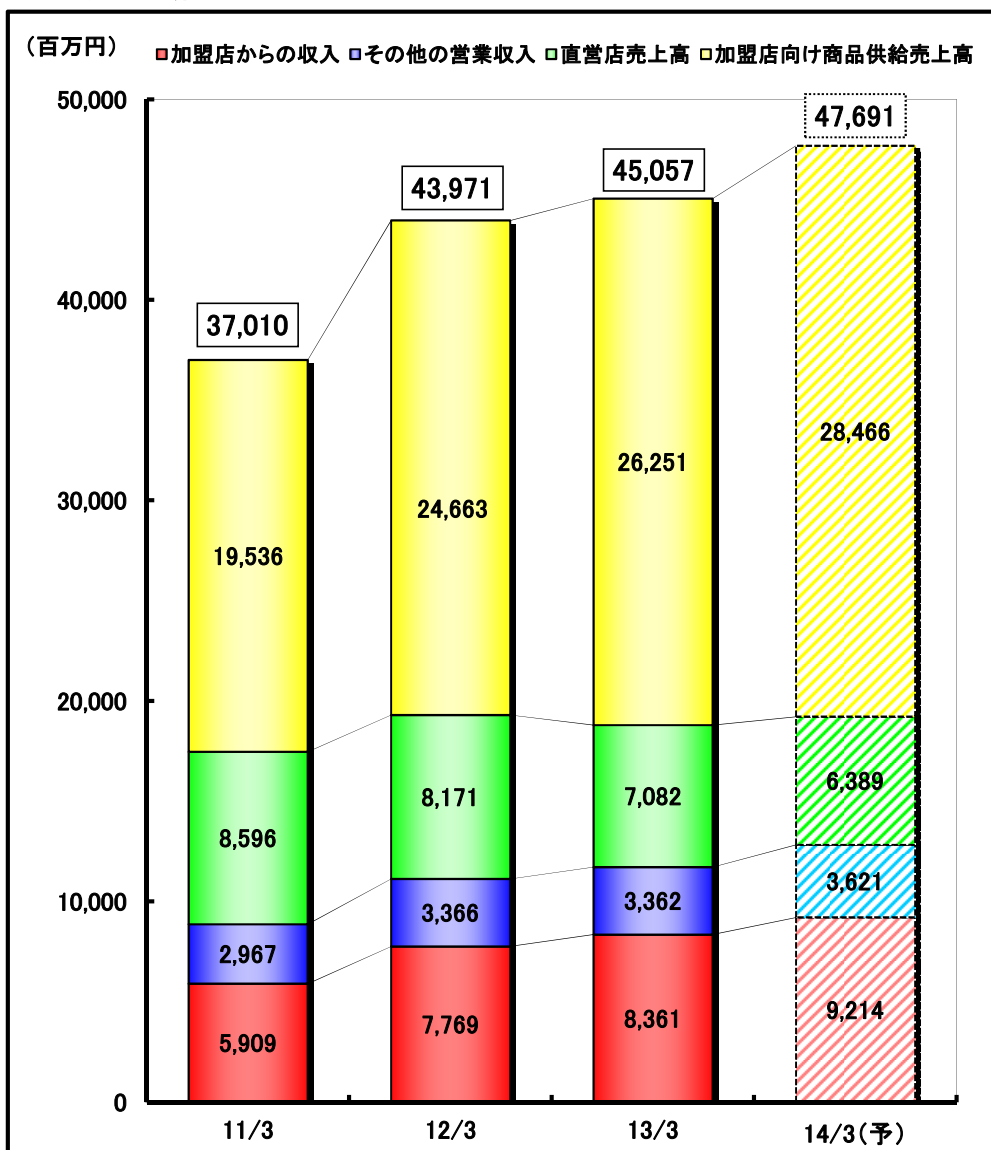
(注)減価償却費は、有形・無形固定資産の合計金額で表示しております。

2. 営業総収入の推移

< 第2四半期累計期間(4月1日～9月30日) >

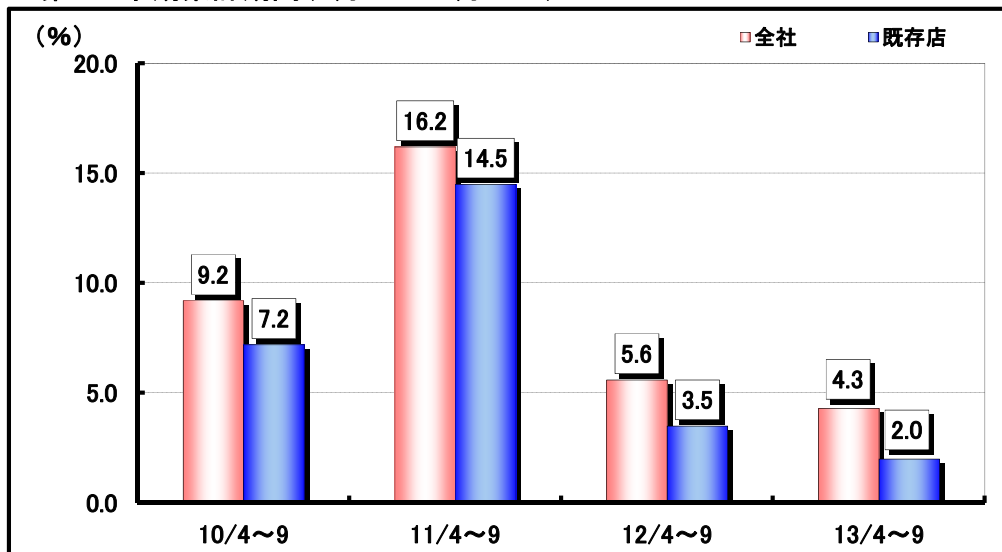


< 通 期 >

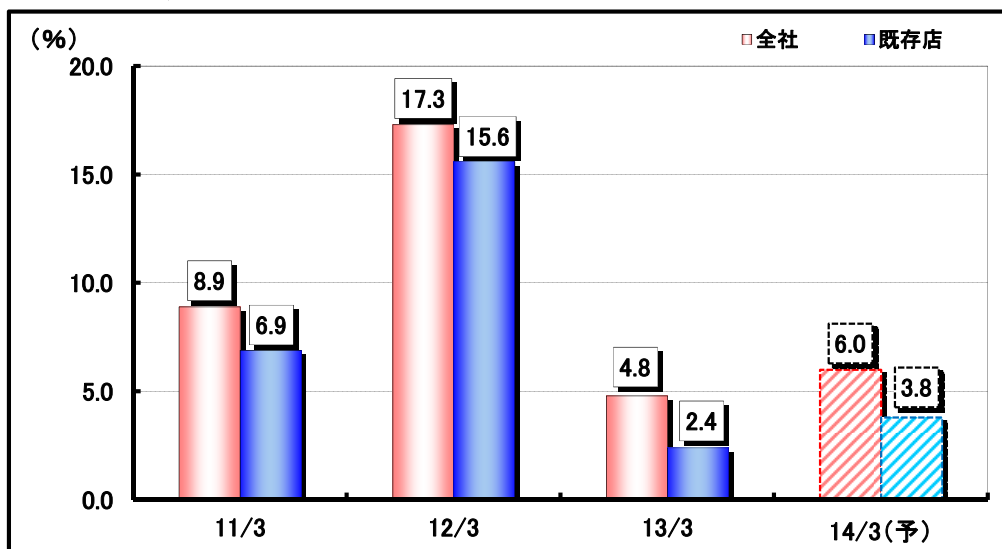


3. 期別売上高前年同期比の推移

< 第2四半期累計期間(4月1日～9月30日) >

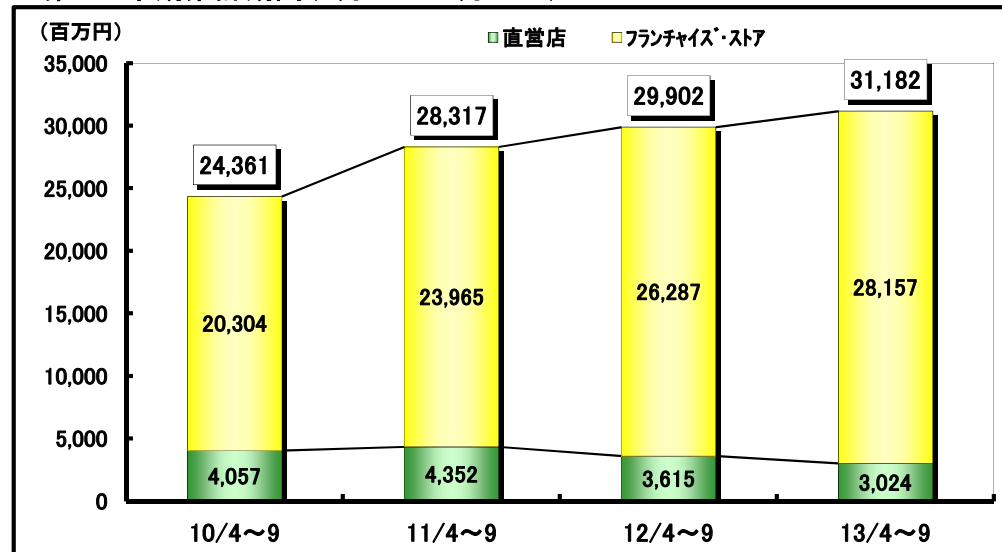


< 通 期 >

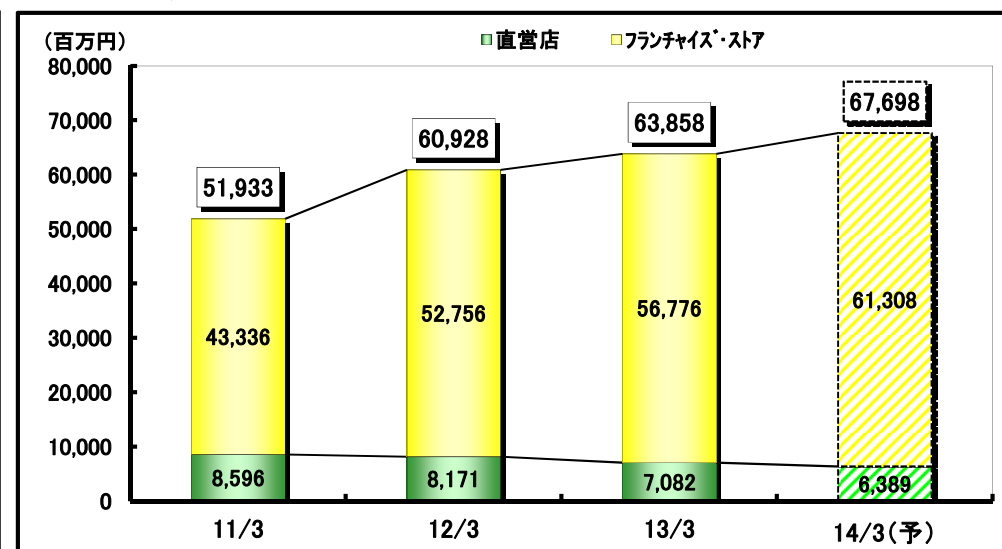


4. 運営形態別売上高の推移

< 第2四半期累計期間(4月1日～9月30日) >

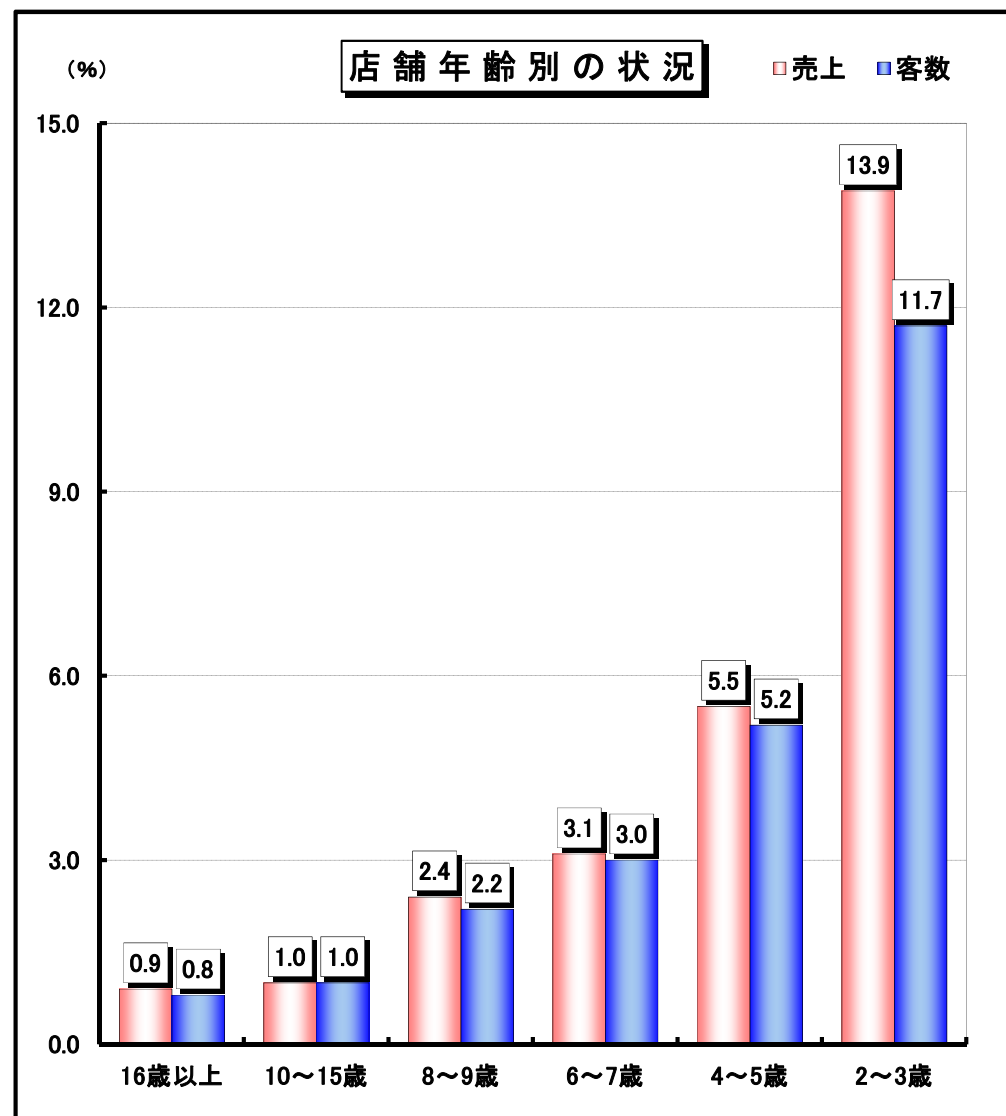
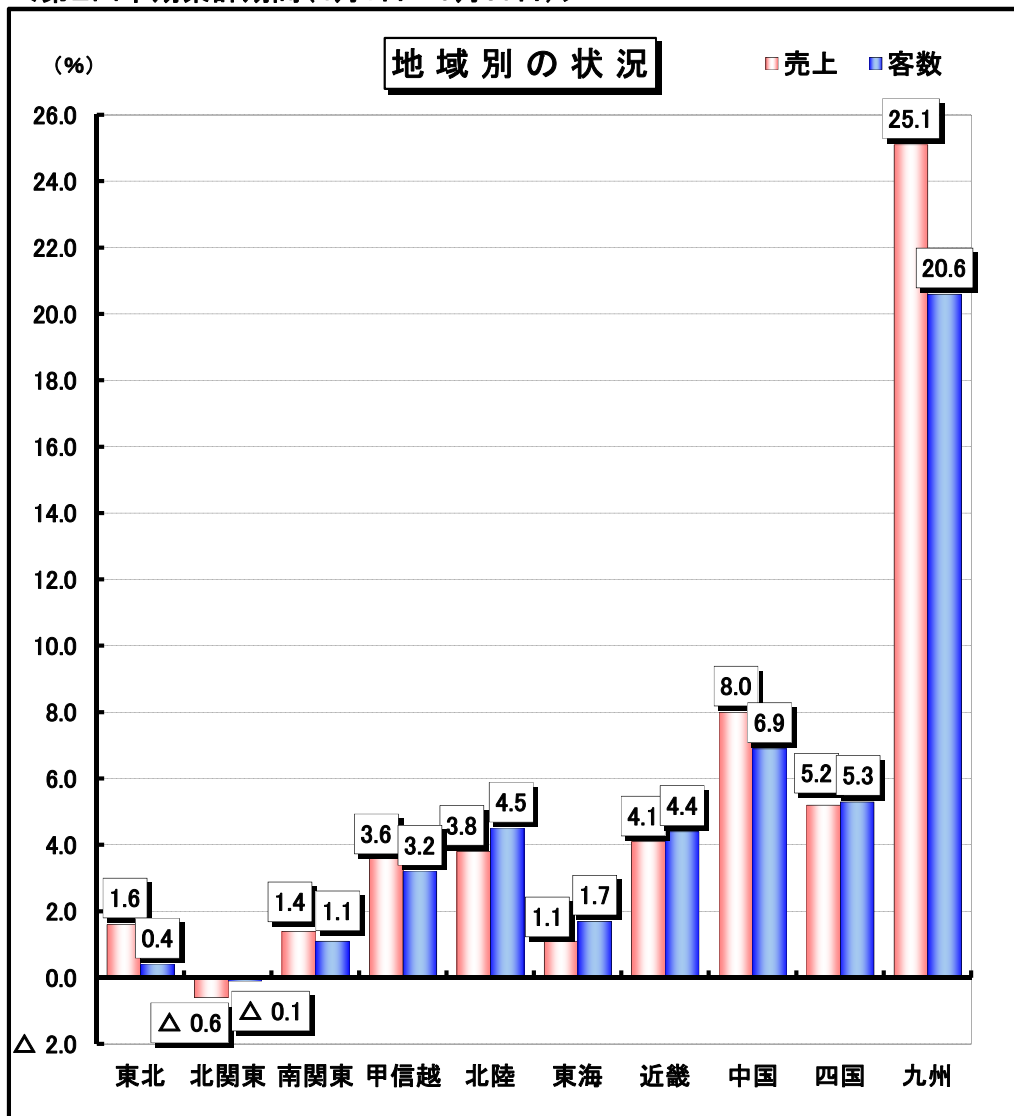


< 通 期 >



5. 地域別・店舗年齢別前年同期比の状況(既存店)

<第2四半期累計期間(4月1日～9月30日)>



6. 月次運営形態別店舗数

<2011年3月期>

	4月	5月	6月	7月	8月	9月	10月	11月	12月	1月	2月	3月	平均
フランチャイズ・ストア	500	501	501	501	502	502	507	507	508	509	508	508	505
加盟店B契約店舗	118	119	122	126	126	133	126	130	128	132	133	136	127
トレーニング・ストア	32	31	30	25	24	21	24	19	21	19	19	21	24
合 計	650	651	653	652	652	656	657	656	657	660	660	665	656
F C 比 率 (%)	76.9	77.0	76.7	76.8	77.0	76.5	77.2	77.3	77.3	77.1	77.0	76.4	77.0

<2012年3月期>

	4月	5月	6月	7月	8月	9月	10月	11月	12月	1月	2月	3月	平均
フランチャイズ・ストア	514	520	523	524	524	527	550	553	554	554	556	562	538
加盟店B契約店舗	127	126	126	129	127	125	102	102	101	102	107	103	115
トレーニング・ストア	27	24	22	18	20	22	22	19	20	21	16	21	21
合 計	668	670	671	671	671	674	674	674	675	677	679	686	674
F C 比 率 (%)	76.9	77.6	77.9	78.1	78.1	78.2	81.6	82.0	82.1	81.8	81.9	81.9	79.8

<2013年3月期>

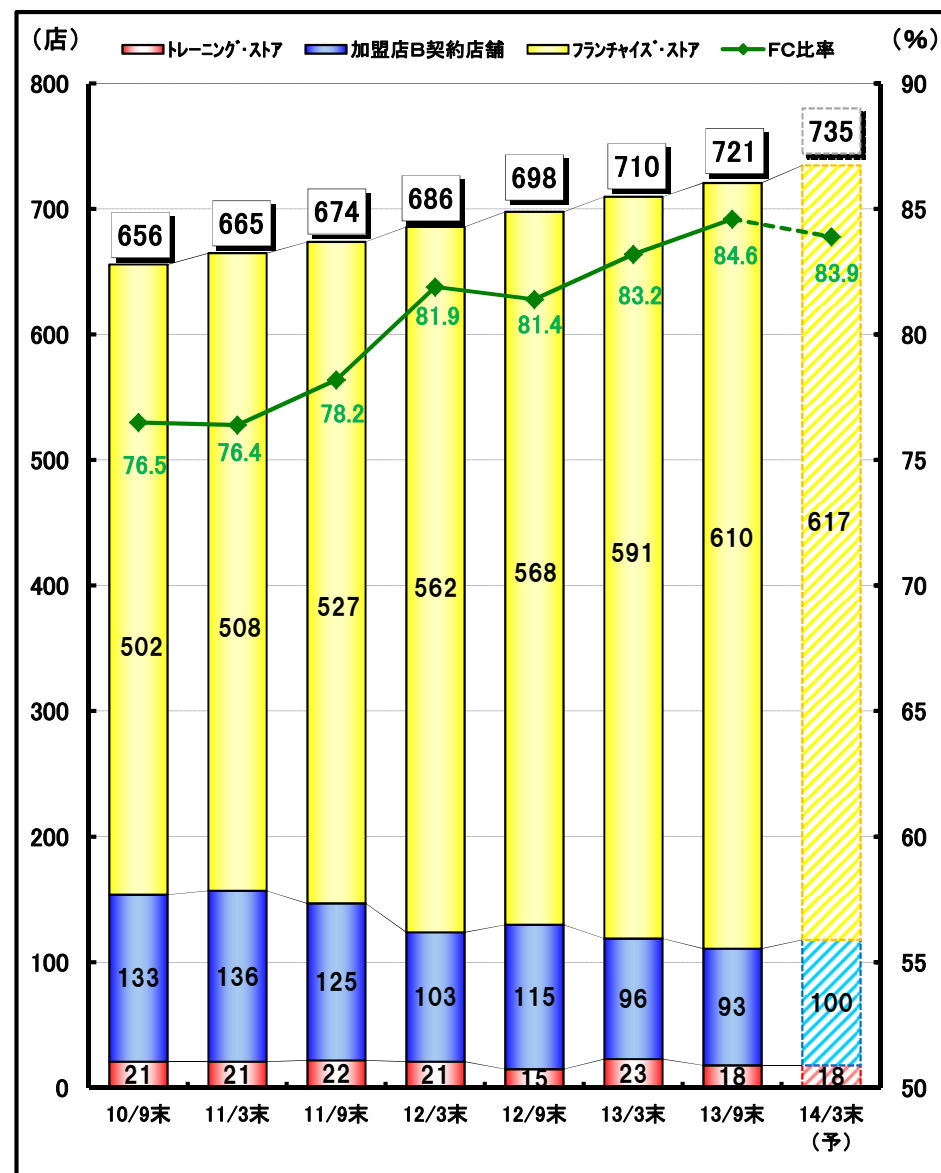
	4月	5月	6月	7月	8月	9月	10月	11月	12月	1月	2月	3月	平均
フランチャイズ・ストア	560	564	565	566	566	568	587	591	591	589	590	591	577
加盟店B契約店舗	100	100	104	111	114	115	96	96	97	97	95	96	102
トレーニング・ストア	27	26	24	21	18	15	16	14	14	18	20	23	20
合 計	687	690	693	698	698	699	699	701	702	704	705	710	699
F C 比 率 (%)	81.5	81.7	81.5	81.1	81.1	81.4	84.0	84.3	84.2	83.7	83.7	83.2	82.5

<2014年3月期>

	4月	5月	6月	7月	8月	9月	10月	11月	12月	1月	2月	3月	平均
フランチャイズ・ストア	601	607	609	611	611	610							608
加盟店B契約店舗	91	91	90	91	93	93							92
トレーニング・ストア	19	14	16	16	14	18							16
合 計	711	712	715	718	718	721							716
F C 比 率 (%)	84.5	85.3	85.2	85.1	85.1	84.6							84.9

(注) 当該月末時点の店舗数を表示しております。

7. 運営形態別店舗数とFC比率の推移



8. 商品別売上高の推移

(1) チェーン全店

<第2四半期累計期間(4月1日～9月30日)>

(単位: 百万円、百万円未満切捨)

部 門	第30期 第2四半期累計期間			第31期 第2四半期累計期間			第32期 第2四半期累計期間			第33期 第2四半期累計期間		
	2010年4月～9月			2011年4月～9月			2012年4月～9月			2013年4月～9月		
	売上高	構成比	前年同期比	売上高	構成比	前年同期比	売上高	構成比	前年同期比	売上高	構成比	前年同期比
ファミリー衣料	2,210	9.1%	110.3%	2,563	9.1%	116.0%	2,702	9.0%	105.4%	2,797	9.0%	103.5%
カジュアルウエア	2,459	10.1%	116.4%	3,060	10.8%	124.4%	3,215	10.7%	105.1%	3,346	10.7%	104.1%
ワーキングウエア	7,120	29.2%	106.9%	8,191	28.9%	115.0%	8,762	29.3%	107.0%	9,060	29.1%	103.4%
履 物	5,123	21.0%	108.4%	5,987	21.2%	116.9%	6,329	21.2%	105.7%	6,562	21.0%	103.7%
作 業 用 品	6,420	26.4%	112.0%	7,483	26.4%	116.6%	7,851	26.3%	104.9%	8,355	26.8%	106.4%
そ の 他	1,028	4.2%	95.4%	1,030	3.6%	100.2%	1,040	3.5%	100.9%	1,059	3.4%	101.8%
合 計	24,361	100.0%	109.2%	28,317	100.0%	116.2%	29,902	100.0%	105.6%	31,182	100.0%	104.3%

※前年同期比の緑色は、全社平均を上回った部門

<第2四半期会計期間(7月1日～9月30日)>

(単位: 百万円、百万円未満切捨)

部 門	第30期 第2四半期会計期間			第31期 第2四半期会計期間			第32期 第2四半期会計期間			第33期 第2四半期会計期間		
	2010年7月～9月			2011年7月～9月			2012年7月～9月			2013年7月～9月		
	売上高	構成比	前年同期比	売上高	構成比	前年同期比	売上高	構成比	前年同期比	売上高	構成比	前年同期比
ファミリー衣料	1,103	9.5%	116.6%	1,236	9.3%	112.0%	1,323	9.5%	107.0%	1,327	9.3%	100.3%
カジュアルウエア	1,204	10.4%	125.0%	1,416	10.6%	117.6%	1,525	11.0%	107.7%	1,505	10.5%	98.7%
ワーキングウエア	3,247	28.0%	110.8%	3,631	27.3%	111.8%	3,877	27.9%	106.8%	3,892	27.1%	100.4%
履 物	2,508	21.6%	109.8%	2,945	22.2%	117.4%	3,052	21.9%	103.6%	3,142	21.9%	102.9%
作 業 用 品	3,036	26.2%	110.8%	3,583	27.0%	118.0%	3,660	26.3%	102.1%	3,983	27.8%	108.8%
そ の 他	494	4.3%	92.4%	473	3.6%	95.7%	471	3.4%	99.7%	483	3.4%	102.6%
合 計	11,594	100.0%	111.5%	13,286	100.0%	114.6%	13,910	100.0%	104.7%	14,334	100.0%	103.0%

※前年同期比の緑色は、全社平均を上回った部門

(2) フランチャイズ・ストア(加盟店A契約店舗)

<第2四半期累計期間(4月1日～9月30日)>

(単位:百万円、百万円未満切捨)

部門	第30期 第2四半期累計期間			第31期 第2四半期累計期間			第32期 第2四半期累計期間			第33期 第2四半期累計期間		
	2010年4月～9月			2011年4月～9月			2012年4月～9月			2013年4月～9月		
	売上高	構成比	前年同期比	売上高	構成比	前年同期比	売上高	構成比	前年同期比	売上高	構成比	前年同期比
ファミリー衣料	1,849	9.1%	106.6%	2,176	9.1%	117.7%	2,381	9.0%	109.4%	2,536	9.0%	106.5%
カジュアルウエア	2,032	10.0%	112.0%	2,566	10.7%	126.3%	2,785	10.6%	108.5%	2,979	10.6%	107.0%
ワーキングウエア	6,013	29.6%	103.5%	7,018	29.3%	116.7%	7,782	29.6%	110.9%	8,241	29.3%	105.9%
履物	4,280	21.1%	104.7%	5,068	21.1%	118.4%	5,566	21.2%	109.8%	5,939	21.1%	106.7%
作業用品	5,370	26.5%	108.4%	6,351	26.5%	118.3%	6,933	26.4%	109.2%	7,580	26.9%	109.3%
その他	758	3.7%	98.1%	782	3.3%	103.2%	837	3.2%	107.0%	879	3.1%	105.1%
合計	20,304	100.0%	105.9%	23,965	100.0%	118.0%	26,287	100.0%	109.7%	28,157	100.0%	107.1%

<第2四半期会計期間(7月1日～9月30日)>

(単位:百万円、百万円未満切捨)

部門	第30期 第2四半期会計期間			第31期 第2四半期会計期間			第32期 第2四半期会計期間			第33期 第2四半期会計期間		
	2010年7月～9月			2011年7月～9月			2012年7月～9月			2013年7月～9月		
	売上高	構成比	前年同期比	売上高	構成比	前年同期比	売上高	構成比	前年同期比	売上高	構成比	前年同期比
ファミリー衣料	920	9.6%	112.8%	1,054	9.3%	114.6%	1,164	9.5%	110.4%	1,203	9.3%	103.3%
カジュアルウエア	991	10.3%	120.4%	1,193	10.6%	120.4%	1,314	10.8%	110.1%	1,336	10.3%	101.7%
ワーキングウエア	2,741	28.4%	108.0%	3,126	27.7%	114.0%	3,433	28.1%	109.8%	3,536	27.3%	103.0%
履物	2,092	21.7%	106.6%	2,506	22.2%	119.8%	2,677	22.0%	106.8%	2,839	22.0%	106.1%
作業用品	2,534	26.3%	107.4%	3,058	27.0%	120.7%	3,221	26.4%	105.3%	3,609	27.9%	112.0%
その他	359	3.7%	101.4%	366	3.2%	101.9%	384	3.2%	104.8%	406	3.2%	105.8%
合計	9,640	100.0%	108.9%	11,306	100.0%	117.3%	12,195	100.0%	107.9%	12,931	100.0%	106.0%

(3) 直営店(加盟店B契約店舗及びトレーニング・ストア)

<第2四半期累計期間(4月1日～9月30日)>

(単位:百万円、百万円未満切捨)

部門	第30期 第2四半期累計期間			第31期 第2四半期累計期間			第32期 第2四半期累計期間			第33期 第2四半期累計期間		
	2010年4月～9月			2011年4月～9月			2012年4月～9月			2013年4月～9月		
	売上高	構成比	前年同期比	売上高	構成比	前年同期比	売上高	構成比	前年同期比	売上高	構成比	前年同期比
ファミリー衣料	361	8.9%	134.2%	387	8.9%	107.2%	321	8.9%	82.9%	260	8.6%	81.3%
カジュアルウエア	426	10.5%	143.5%	493	11.3%	115.6%	430	11.9%	87.3%	367	12.1%	85.3%
ワーキングウエア	1,106	27.3%	130.8%	1,172	27.0%	106.0%	979	27.1%	83.5%	819	27.1%	83.6%
履物	842	20.8%	132.4%	918	21.1%	109.0%	762	21.1%	83.1%	622	20.6%	81.6%
作業用品	1,050	25.9%	135.4%	1,131	26.0%	107.8%	917	25.4%	81.1%	775	25.7%	84.5%
その他	270	6.6%	88.5%	248	5.7%	91.9%	202	5.6%	81.8%	179	5.9%	88.5%
合計	4,057	100.0%	129.6%	4,352	100.0%	107.3%	3,615	100.0%	83.1%	3,024	100.0%	83.7%

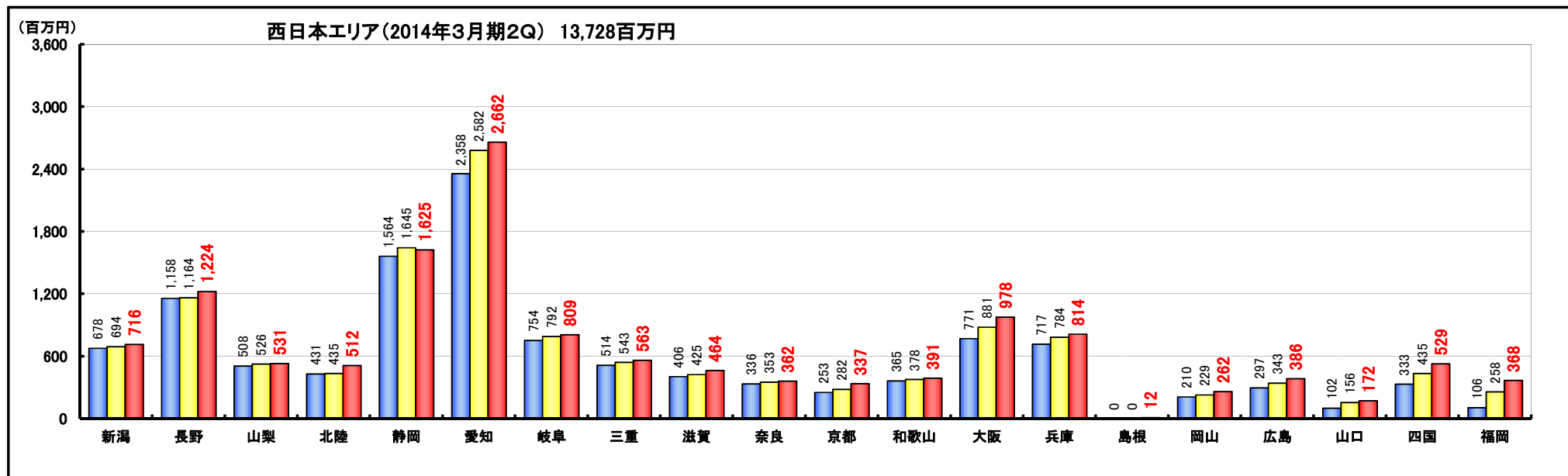
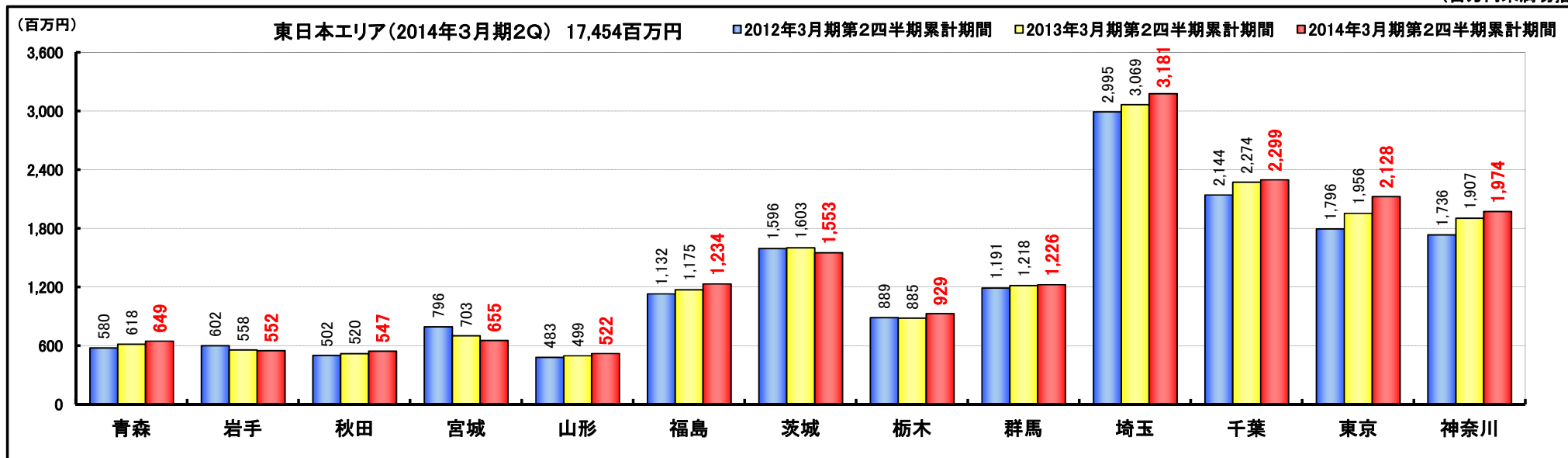
<第2四半期会計期間(7月1日～9月30日)>

(単位:百万円、百万円未満切捨)

部門	第30期 第2四半期会計期間			第31期 第2四半期会計期間			第32期 第2四半期会計期間			第33期 第2四半期会計期間		
	2010年7月～9月			2011年7月～9月			2012年7月～9月			2013年7月～9月		
	売上高	構成比	前年同期比	売上高	構成比	前年同期比	売上高	構成比	前年同期比	売上高	構成比	前年同期比
ファミリー衣料	182	9.3%	140.8%	181	9.2%	99.4%	159	9.3%	87.4%	124	8.9%	78.1%
カジュアルウエア	212	10.9%	152.5%	222	11.2%	104.6%	210	12.2%	94.6%	168	12.0%	80.1%
ワーキングウエア	505	25.9%	128.8%	504	25.5%	99.8%	444	25.9%	88.0%	356	25.4%	80.2%
履物	415	21.3%	129.9%	438	22.2%	105.6%	375	21.9%	85.5%	302	21.5%	80.6%
作業用品	501	25.7%	131.2%	525	26.5%	104.7%	439	25.6%	83.6%	374	26.7%	85.3%
その他	134	6.9%	74.6%	106	5.4%	78.9%	87	5.1%	82.2%	77	5.5%	88.3%
合計	1,953	100.0%	126.4%	1,979	100.0%	101.3%	1,715	100.0%	86.7%	1,403	100.0%	81.8%

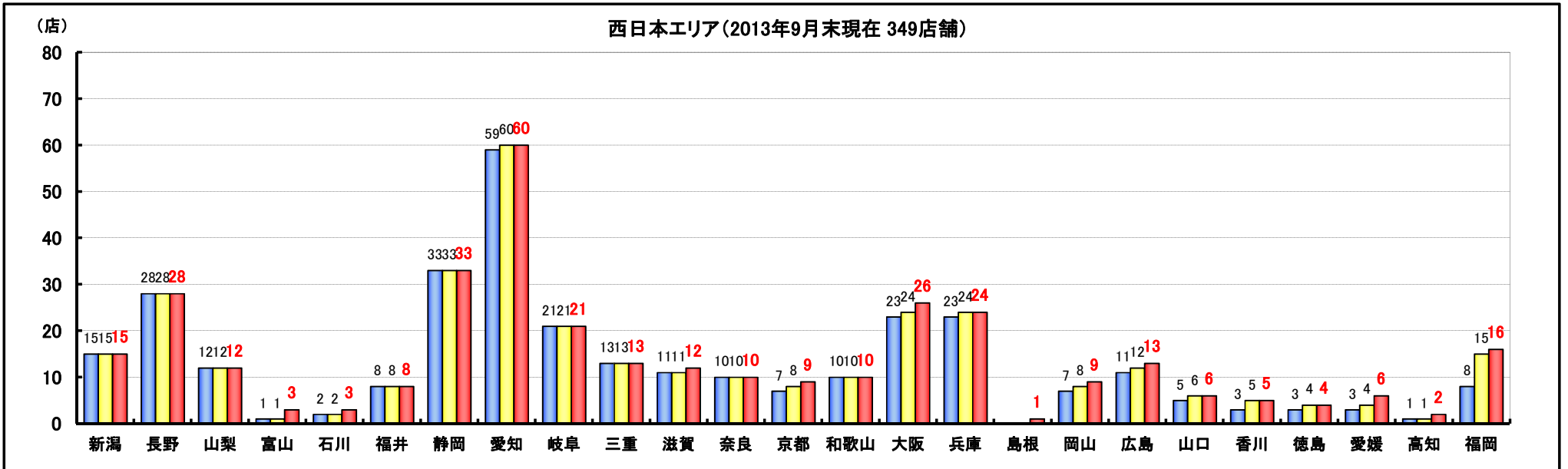
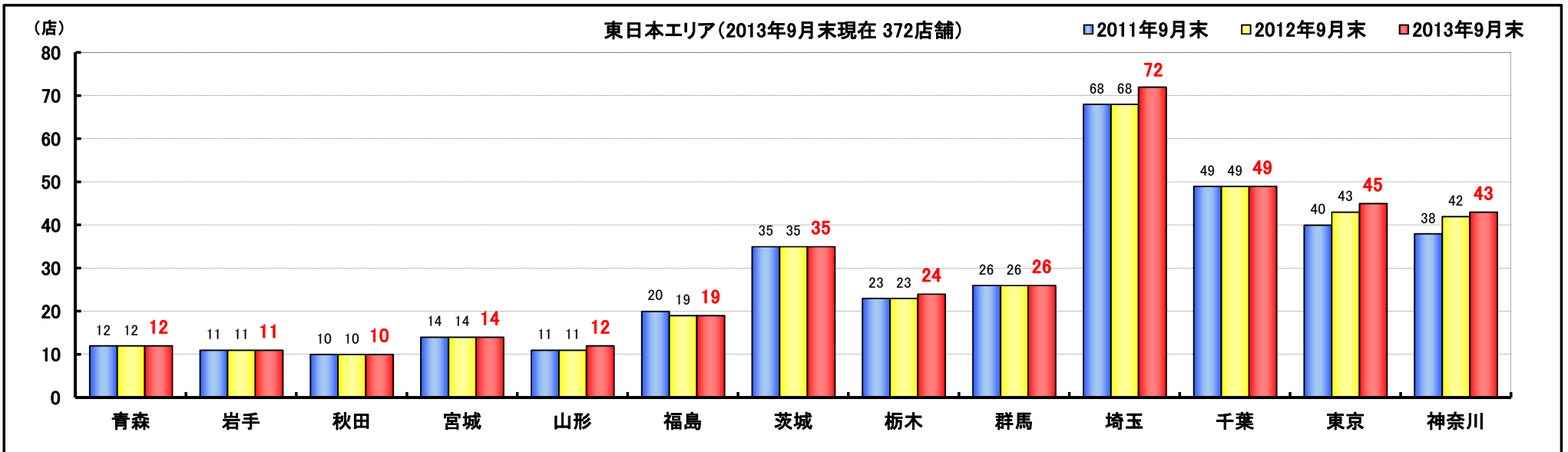
9. 県別売上高の推移(チェーン全店)

(百万円未満切捨)

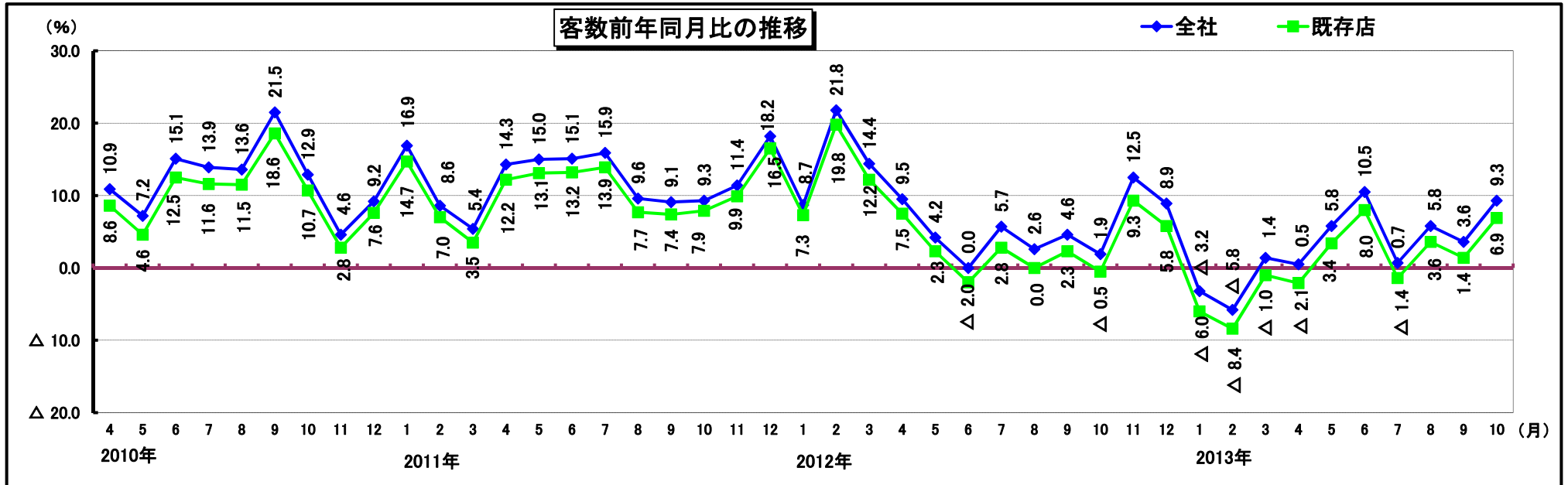
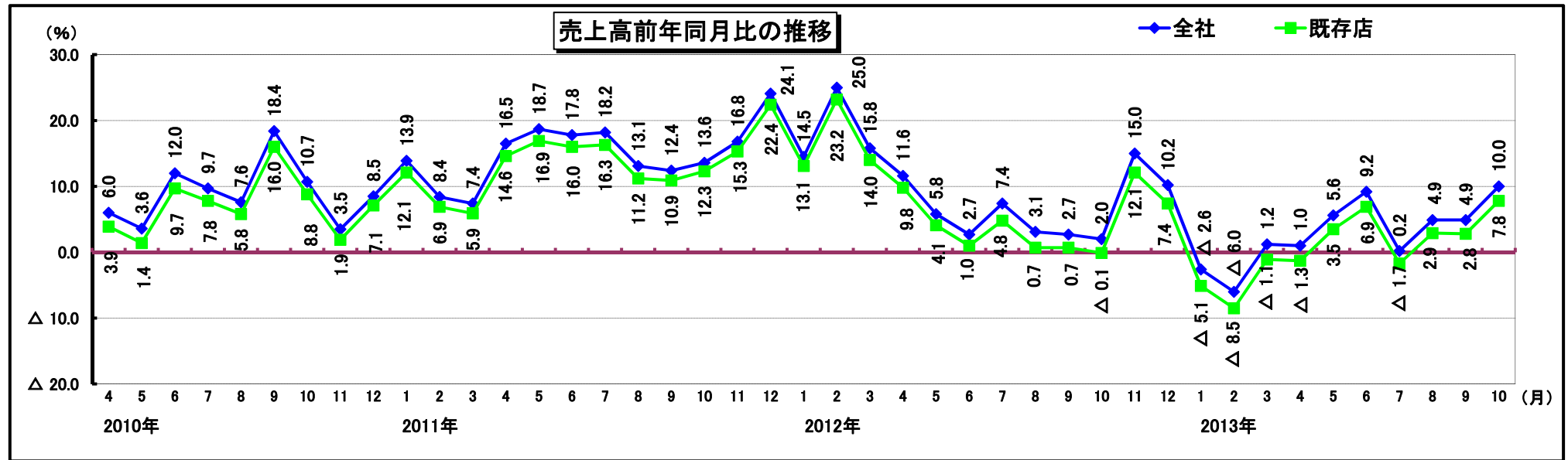


(注) 1. 富山県、石川県、福井県は「北陸」、香川県、徳島県、愛媛県、高知県は「四国」として表示しております。
 2. 群馬県に商事部とオンラインストアの売上が含まれております。

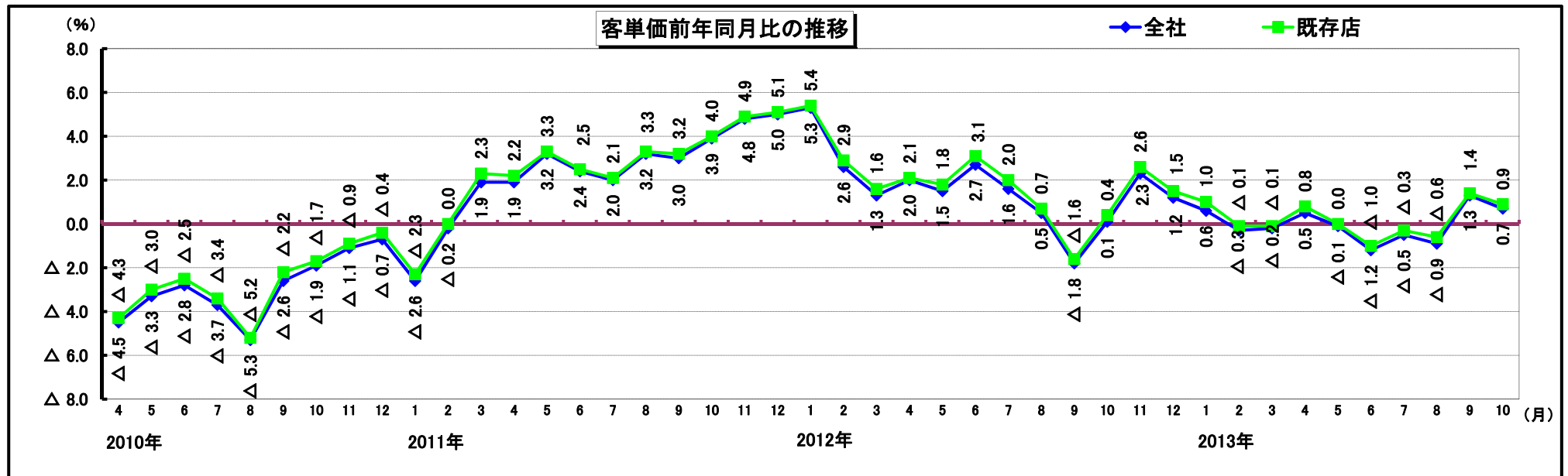
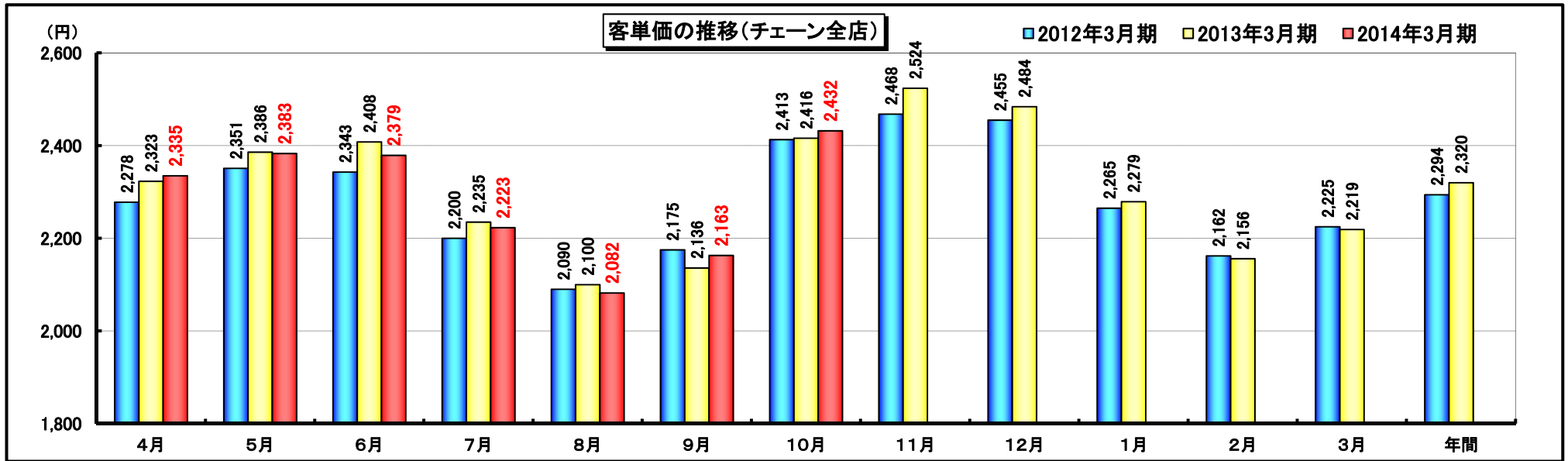
10. 県別店舗数の推移(チェーン全店)



11. 月次売上高・客数前年同月比の推移



12. 月次客単価と前年同月比の推移



13. 売上総利益率の推移(加盟店向け商品供給売上高を除く)

<第2四半期累計期間(4月1日～9月30日)>

(単位:千円、千円未満切捨)

部 門	第30期 第2四半期累計期間			第31期 第2四半期累計期間			第32期 第2四半期累計期間			第33期 第2四半期累計期間			
	2010年4月～9月			2011年4月～9月			2012年4月～9月			2013年4月～9月			
	売上高	売上総利益	売上総利益率	売上高	売上総利益	売上総利益率	売上高	売上総利益	売上総利益率	売上高	売上総利益	売上総利益率	比較増減
ファミリー衣料	361,277	141,002	39.0%	387,288	164,431	42.5%	321,068	161,594	50.3%	260,896	152,238	58.4%	8.1%
カジュアルウエア	426,724	168,575	39.5%	493,090	239,135	48.5%	430,659	235,997	54.8%	367,178	204,376	55.7%	0.9%
ワーキングウエア	1,106,726	412,453	37.3%	1,172,981	478,854	40.8%	979,925	426,163	43.5%	819,116	353,446	43.1%	△0.4%
履 物	842,594	318,079	37.8%	918,605	369,300	40.2%	762,985	344,005	45.1%	622,345	333,821	53.6%	8.5%
作 業 用 品	1,050,016	351,709	33.5%	1,131,999	483,234	42.7%	917,715	481,111	52.4%	775,539	423,811	54.6%	2.2%
そ の 他	270,117	74,631	27.6%	248,189	71,183	28.7%	202,905	69,350	34.2%	179,571	63,386	35.3%	1.1%
合 計	4,057,458	1,466,451	36.1%	4,352,155	1,806,139	41.5%	3,615,261	1,718,222	47.5%	3,024,648	1,531,080	50.6%	3.1%

<第2四半期会計期間(7月1日～9月30日)>

(単位:千円、千円未満切捨)

部 門	第30期 第2四半期会計期間			第31期 第2四半期会計期間			第32期 第2四半期会計期間			第33期 第2四半期会計期間			
	2010年7月～9月			2011年7月～9月			2012年7月～9月			2013年7月～9月			
	売上高	売上総利益	売上総利益率	売上高	売上総利益	売上総利益率	売上高	売上総利益	売上総利益率	売上高	売上総利益	売上総利益率	比較増減
ファミリー衣料	182,977	69,389	37.9%	181,952	77,925	42.8%	159,076	77,877	49.0%	124,308	74,998	60.3%	11.3%
カジュアルウエア	212,632	83,180	39.1%	222,405	112,914	50.8%	210,405	114,018	54.2%	168,475	93,166	55.3%	1.1%
ワーキングウエア	505,921	179,633	35.5%	504,743	201,894	40.0%	444,061	177,538	40.0%	356,073	144,281	40.5%	0.5%
履 物	415,715	153,656	37.0%	438,840	174,662	39.8%	375,414	168,394	44.9%	302,456	156,987	51.9%	7.0%
作 業 用 品	501,962	163,494	32.6%	525,771	228,768	43.5%	439,358	215,542	49.1%	374,622	198,360	52.9%	3.8%
そ の 他	134,567	34,533	25.7%	106,223	31,800	29.9%	87,303	29,547	33.8%	77,074	27,781	36.0%	2.2%
合 計	1,953,776	683,889	35.0%	1,979,936	827,966	41.8%	1,715,618	782,919	45.6%	1,403,010	695,575	49.6%	4.0%

14. 販売費及び一般管理費の推移

<第2四半期累計期間(4月1日～9月30日)>

(単位:千円、千円未満切捨)

科目	第30期 第2四半期累計期間		第31期 第2四半期累計期間		第32期 第2四半期累計期間		第33期 第2四半期累計期間		
	2010年4月～9月		2011年4月～9月		2012年4月～9月		2013年4月～9月		
	金額	前年同期比	金額	前年同期比	金額	前年同期比	金額	前年同期比	比較増減
人件費	842,988	105.4%	877,260	104.1%	919,874	104.9%	953,599	103.7%	33,724
販売費	243,447	128.2%	333,792	137.1%	324,180	97.1%	205,085	63.3%	△ 119,095
旅費交通費	123,261	95.8%	126,900	103.0%	143,530	113.1%	151,287	105.4%	7,757
運賃	366,936	96.9%	403,290	109.9%	433,057	107.4%	467,699	108.0%	34,642
地代家賃	702,449	110.4%	691,610	98.5%	619,108	89.5%	570,436	92.1%	△ 48,671
消耗品費	92,818	100.0%	100,097	107.8%	120,804	120.7%	195,054	161.5%	74,249
業務委託料	582,039	112.9%	644,962	110.8%	598,382	92.8%	582,803	97.4%	△ 15,578
減価償却費(注)	260,938	94.2%	263,092	100.8%	249,853	95.0%	316,245	126.6%	66,392
その他	494,881	111.7%	491,546	99.3%	481,535	98.0%	558,116	115.9%	76,580
合計	3,709,762	107.1%	3,932,552	106.0%	3,890,325	98.9%	4,000,327	102.8%	110,001

<第2四半期会計期間(7月1日～9月30日)>

(単位:千円、千円未満切捨)

科目	第30期 第2四半期会計期間		第31期 第2四半期会計期間		第32期 第2四半期会計期間		第33期 第2四半期会計期間		
	2010年7月～9月		2011年7月～9月		2012年7月～9月		2013年7月～9月		
	金額	前年同期比	金額	前年同期比	金額	前年同期比	金額	前年同期比	比較増減
人件費	431,365	105.7%	449,096	104.1%	470,124	104.7%	471,807	100.4%	1,682
販売費	125,460	223.7%	196,433	156.6%	221,634	112.8%	91,255	41.2%	△ 130,378
旅費交通費	64,074	101.9%	62,990	98.3%	73,812	117.2%	76,963	104.3%	3,150
運賃	180,648	98.0%	197,595	109.4%	211,352	107.0%	225,660	106.8%	14,307
地代家賃	353,214	108.5%	343,689	97.3%	311,525	90.6%	287,043	92.1%	△ 24,481
消耗品費	47,479	108.6%	47,029	99.1%	56,135	119.4%	117,560	209.4%	61,425
業務委託料	289,763	112.9%	314,127	108.4%	300,080	95.5%	284,928	95.0%	△ 15,151
減価償却費(注)	131,267	92.9%	131,790	100.4%	130,150	98.8%	176,101	135.3%	45,951
その他	246,228	112.5%	241,552	98.1%	231,665	95.9%	312,245	134.8%	80,579
合計	1,869,502	110.1%	1,984,305	106.1%	2,006,479	101.1%	2,043,566	101.8%	37,086

(注)減価償却費は、有形・無形固定資産の合計金額で表示しております。

15. 主要財務指標

< 第2四半期累計期間(4月1日～9月30日) >

< 通 期 >

	第30期	第31期	第32期	第33期	第30期	第31期	第32期
	2010年4月～9月	2011年4月～9月	2012年4月～9月	2013年4月～9月	2011年3月期	2012年3月期	2013年3月期
営業総収入営業利益率	10.4%	14.0%	15.1%	15.3%	12.1%	15.7%	16.4%
チェーン全店売上高経常利益率	9.3%	11.9%	12.4%	12.3%	10.4%	12.9%	13.2%
総資産経常利益率 (注)1	6.5%	8.7%	8.5%	8.0%	15.0%	19.3%	18.6%
自己資本四半期(当期)純利益率 (注)2	3.5%	6.2%	6.4%	5.9%	10.0%	14.5%	14.9%
流動比率	330.6%	332.5%	374.9%	336.0%	334.8%	334.5%	383.0%
固定比率	50.9%	45.8%	41.0%	44.2%	47.5%	41.8%	38.4%
固定長期適合率	47.2%	42.5%	38.0%	40.9%	44.2%	38.9%	35.8%
自己資本比率	75.5%	74.4%	75.6%	74.0%	75.0%	73.8%	75.9%
1株当たり四半期(当期)純利益	46円03銭	88円40銭	101円27銭	105円06銭	134円44銭	215円80銭	247円26銭
1株当たり純資産	1,307円74銭	1,444円56銭	1,608円23銭	1,784円21銭	1,396円16銭	1,571円97銭	1,574円22銭
株価純資産倍率 (注)3	1.0倍	1.4倍	1.2倍	2.2倍	1.3倍	1.6倍	1.7倍
株価収益率 (注)3	—	—	—	—	13.1倍	11.6倍	11.7倍
配当性向	—	—	—	—	29.8%	30.1%	30.3%
減価償却費(千円) (注)4	260,938	263,092	249,853	316,245	545,541	533,984	554,280
設備投資額(千円)	303,489	190,485	358,201	2,603,487	510,082	461,730	952,660
キャッシュ・フロー計算書 (千円)							
Ⅰ. 営業活動によるキャッシュ・フロー	2,543,405	1,961,606	1,387,631	1,888,285	5,196,239	5,682,344	4,743,809
Ⅱ. 投資活動によるキャッシュ・フロー	△ 268,564	△ 204,712	△ 1,171,551	△ 1,034,850	△ 404,638	△ 1,343,719	487,220
Ⅲ. 財務活動によるキャッシュ・フロー	△ 763,063	△ 831,079	△ 1,348,766	△ 1,557,481	△ 774,087	△ 847,866	△ 1,375,519
Ⅳ. 現金及び現金同等物の増減額(△は減少)	1,511,777	925,814	△ 1,132,686	△ 731,001	4,017,513	3,490,758	3,855,510
Ⅴ. 現金及び現金同等物の期首残高	11,752,479	15,769,993	19,260,752	23,116,262	11,752,479	15,769,993	19,260,752
Ⅵ. 現金及び現金同等物の期末残高	13,264,257	16,695,807	18,128,065	22,385,261	15,769,993	19,260,752	23,116,262
配 当(千円)	—	—	—	—	816,128	1,326,203	1,530,223
役員賞与(千円)	—	—	—	—	42,550	35,900	37,240

(注)1. 第2四半期の総資産経常利益率＝経常利益÷総資産 ※総資産は、(前期末＋第2四半期末)÷2

2. 第2四半期の自己資本純利益率＝四半期純利益÷株主資本 ※株主資本は、(前期末＋第2四半期末)÷2

3. 株価純資産倍率及び株価収益率は、当該期末日現在の株価で算定しております。

4. 減価償却費は、有形・無形固定資産の合計金額で表示しております。

5. 金額は千円未満を切り捨てております。

- 本資料は弊社をご理解いただくために作成したもので、弊社への投資勧誘を目的としたものではありません。
投資に関する決定は、投資家の皆様ご自身の判断で行われるようお願い致します。
- 本資料は正確性を期すために慎重に作成しておりますが、完全性を保証するものではありません。
本資料中の情報によって生じた障害や損害については、弊社は一切責任を負うものではありませんのでご了承下さい。
- 本資料中の業績予想及び事業計画等の将来の見通しは、作成時点で入手可能な情報から作成しておりますが、
事業環境が大きく変動することも考えられることから、実際の業績が見通しと大きく異なる可能性があることをご了承下さい。



株式会社 ワークマン

お問い合わせ先: 経営企画部IR室

TEL: 03-3847-8190

E-mail: wm_seibi@workman.co.jp