



銘柄コード：7564

平成26年3月期 第1四半期

(2014年3月期 第1四半期)

決算説明会 補足資料



株式会社 ワークマン

1. 決算の概要

(1) 第1四半期累計期間(4月1日～6月30日)の推移

(単位:千円、千円未満切捨)

	第30期 第1四半期累計期間			第31期 第1四半期累計期間			第32期 第1四半期累計期間			第33期 第1四半期累計期間		
	2010年(平成22年)4月～6月			2011年(平成23年)4月～6月			2012年(平成24年)4月～6月			2013年(平成25年)4月～6月		
	金額	前年同期比	通期実績に占める割合	金額	前年同期比	通期実績に占める割合	金額	前年同期比	通期実績に占める割合	金額	前年同期比	通期予想に占める割合
直営店売上高	2,103,681	132.8%	24.5%	2,372,218	112.8%	29.0%	1,899,642	80.1%	26.8%	1,621,637	85.4%	25.4%
加盟店売上高	10,663,506	103.3%	24.6%	12,658,576	118.7%	24.0%	14,091,892	111.3%	24.8%	15,226,023	108.0%	24.8%
チェーン全店売上高	12,767,188	107.2%	24.6%	15,030,795	117.7%	24.7%	15,991,535	106.4%	25.0%	16,847,661	105.4%	24.9%
加盟店からの収入	1,368,816	109.0%	23.2%	1,787,974	130.6%	23.0%	2,019,654	113.0%	24.2%	2,238,662	110.8%	24.3%
その他の営業収入	733,318	105.3%	24.7%	866,053	118.1%	25.7%	858,489	99.1%	25.5%	875,725	102.0%	24.2%
営業収入	2,102,135	107.7%	23.7%	2,654,028	126.3%	23.8%	2,878,143	108.4%	24.6%	3,114,388	108.2%	24.3%
直営店売上高	2,103,681	132.8%	24.5%	2,372,218	112.8%	29.0%	1,899,642	80.1%	26.8%	1,621,637	85.4%	25.4%
加盟店向け商品供給売上高	4,930,461	104.2%	25.2%	6,045,883	122.6%	24.5%	6,584,165	108.9%	25.1%	7,149,031	108.6%	25.1%
売上高	7,034,142	111.4%	25.0%	8,418,102	119.7%	25.6%	8,483,808	100.8%	25.5%	8,770,669	103.4%	25.2%
営業総収入	9,136,278	110.5%	24.7%	11,072,130	121.2%	25.2%	11,361,951	102.6%	25.2%	11,885,057	104.6%	24.9%
売上原価	6,251,581	109.2%	25.1%	7,439,929	119.0%	25.4%	7,548,504	101.5%	25.3%	7,935,164	105.1%	25.2%
売上総利益	(782,561)	132.9%	24.6%	(978,172)	125.0%	27.2%	(935,303)	95.6%	26.9%	(835,504)	89.3%	24.5%
営業総利益	2,884,696	113.5%	23.9%	3,632,200	125.9%	24.7%	3,813,447	105.0%	25.1%	3,949,893	103.6%	24.3%
販売費及び一般管理費	1,840,259	104.3%	24.3%	1,948,246	105.9%	24.8%	1,883,846	96.7%	24.1%	1,956,761	103.9%	23.7%
営業利益	1,044,436	134.5%	23.3%	1,683,953	161.2%	24.5%	1,929,601	114.6%	26.1%	1,993,132	103.3%	24.9%
経常利益	1,279,847	128.6%	23.7%	1,916,290	149.7%	24.4%	2,178,768	113.7%	25.8%	2,249,582	103.3%	24.8%
特別損失	429,684	—	77.0%	6,026	1.4%	8.0%	9,927	164.7%	17.9%	4,515	45.5%	5.6%
四半期純利益	446,438	81.8%	16.3%	1,046,889	234.5%	23.8%	1,237,480	118.2%	24.5%	1,272,107	102.8%	23.6%
1株当たり四半期純利益	21円88銭			51円31銭			60円65銭			62円35銭		

(2) 通期の推移

(単位:千円、千円未満切捨)

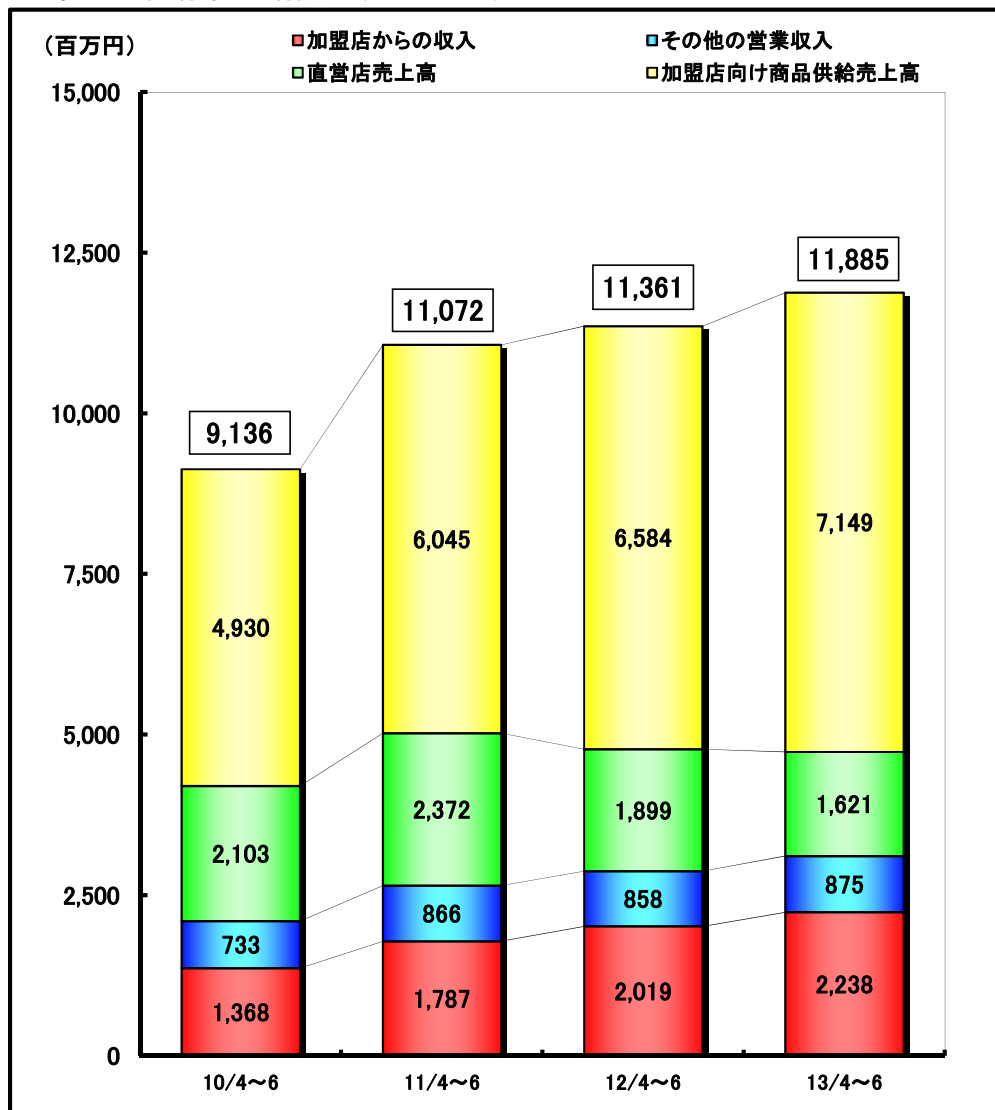
	第30期		第31期		第32期		第33期予想	
	2011年(平成23年)3月期		2012年(平成24年)3月期		2013年(平成25年)3月期		2014年(平成26年)3月期	
	金額	前期比	金額	前期比	金額	前期比	金額	前期比
直営店売上高	8,596,997	123.4%	8,171,266	95.0%	7,082,214	86.7%	6,389,620	90.2%
加盟店売上高	43,336,998	106.5%	52,756,995	121.7%	56,776,327	107.6%	61,308,380	108.0%
チェーン全店売上高	51,933,996	108.9%	60,928,261	117.3%	63,858,541	104.8%	67,698,000	106.0%
加盟店からの収入	5,909,891	111.8%	7,769,880	131.5%	8,361,138	107.6%	9,214,420	110.2%
その他の営業収入	2,967,006	106.6%	3,366,890	113.5%	3,362,367	99.9%	3,621,150	107.7%
営業収入	8,876,898	110.0%	11,136,771	125.5%	11,723,506	105.3%	12,835,570	109.5%
直営店売上高	8,596,997	123.4%	8,171,266	95.0%	7,082,214	86.7%	6,389,620	90.2%
加盟店向け商品供給売上高	19,536,264	106.9%	24,663,628	126.2%	26,251,440	106.4%	28,466,440	108.4%
売上高	28,133,261	111.4%	32,834,894	116.7%	33,333,654	101.5%	34,856,060	104.6%
営業総収入	37,010,160	111.1%	43,971,665	118.8%	45,057,161	102.5%	47,691,630	105.8%
売上原価	24,953,825	109.9%	29,243,264	117.2%	29,850,642	102.1%	31,446,380	105.3%
売上総利益	(3,179,435)	124.8%	(3,591,629)	113.0%	(3,483,012)	97.0%	(3,409,680)	97.9%
営業総利益	12,056,334	113.5%	14,728,400	122.2%	15,206,519	103.2%	16,245,250	106.8%
販売費及び一般管理費	7,579,720	107.4%	7,844,802	103.5%	7,811,924	99.6%	8,243,480	105.5%
営業利益	4,476,614	125.7%	6,883,598	153.8%	7,394,594	107.4%	8,001,770	108.2%
経常利益	5,391,167	121.6%	7,866,080	145.9%	8,433,278	107.2%	9,061,540	107.4%
特別損失	557,943	491.0%	75,467	13.5%	55,493	73.5%	81,030	146.0%
当期純利益	2,742,995	110.5%	4,403,044	160.5%	5,044,860	114.6%	5,390,520	106.9%
1株当たり当期純利益	134円44銭		215円80銭		247円26銭		264円20銭	
1株当たり配当金	40円00銭		65円00銭		75円00銭		75円00銭	
配当性向	29.8%		30.1%		30.3%		28.4%	
発行済株式数	20,461,704株		20,461,704株		20,461,704株		20,461,704株	
減価償却費(注)1	545,541		533,984		554,280		782,460	
設備投資額(注)2	464,826		461,730		952,660		3,536,900	

(注) 1. 減価償却費は、有形・無形固定資産の合計金額で表示しております。

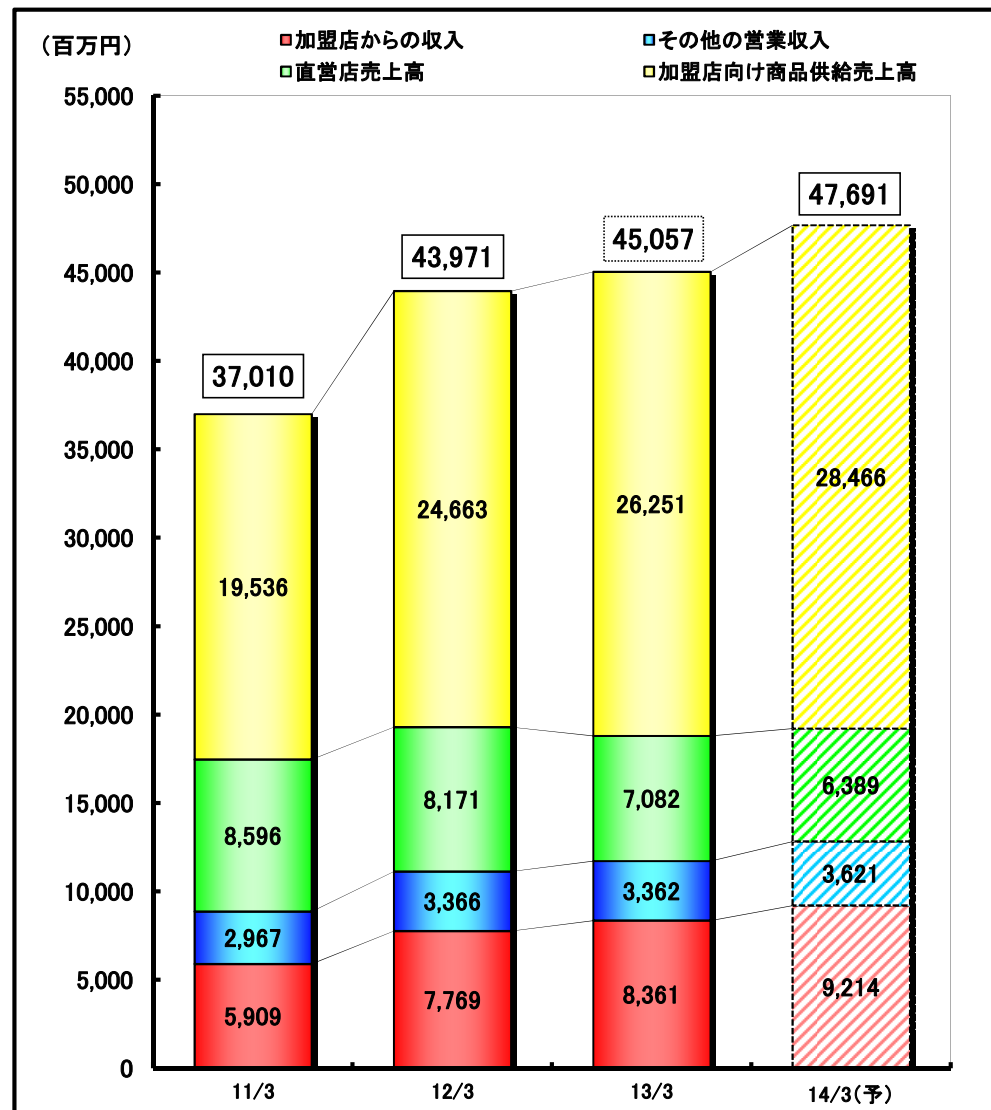
2. 設備投資額は、有形・無形固定資産の合計金額で表示しております。尚、第30期は資産除去債務会計基準の適用に伴う影響分を差し引いて表示しております。

2. 営業総収入の推移

<第1四半期累計期間(4月1日～6月30日)>

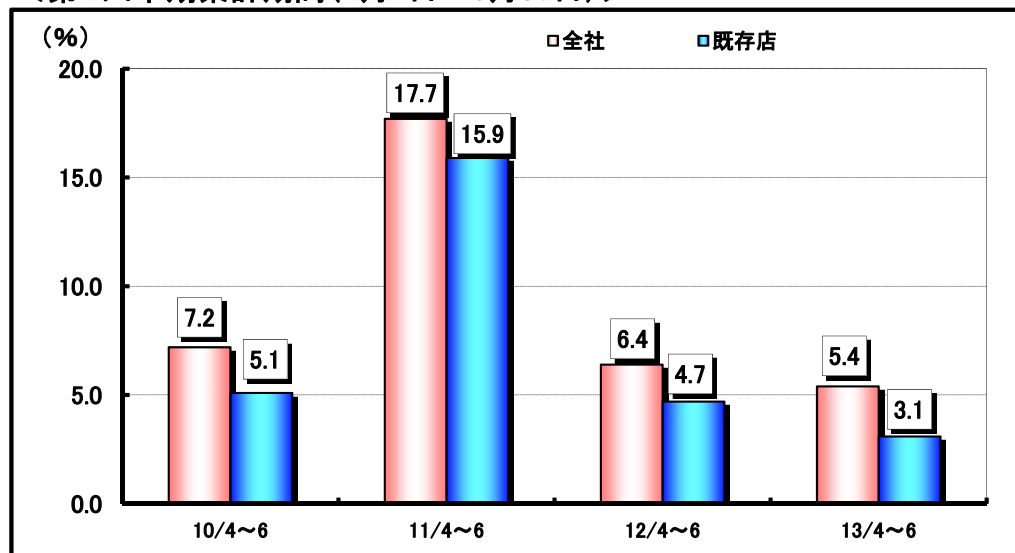


<通期>

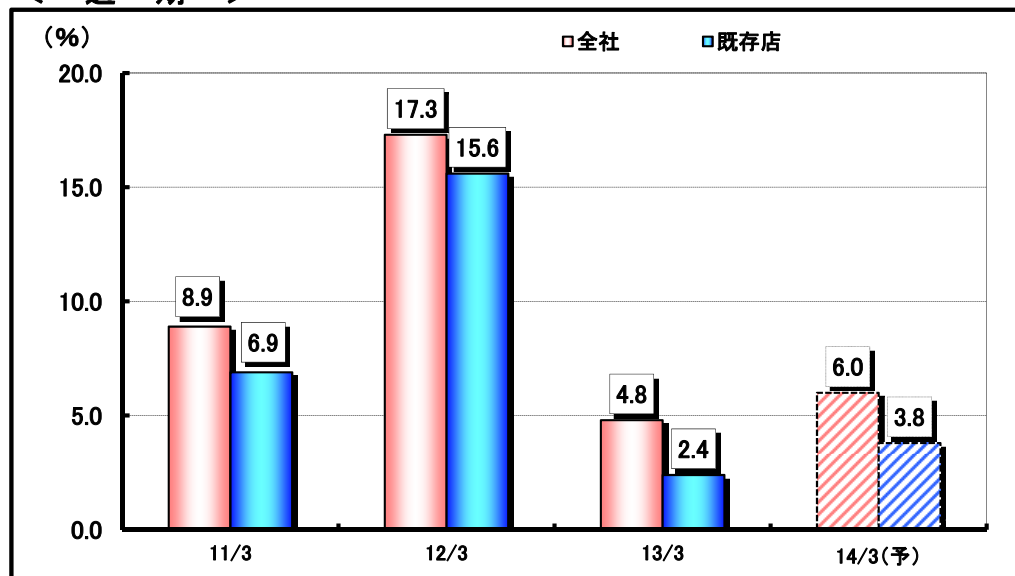


3. 期別売上高前年同期比の推移

<第1四半期累計期間(4月1日～6月30日)>

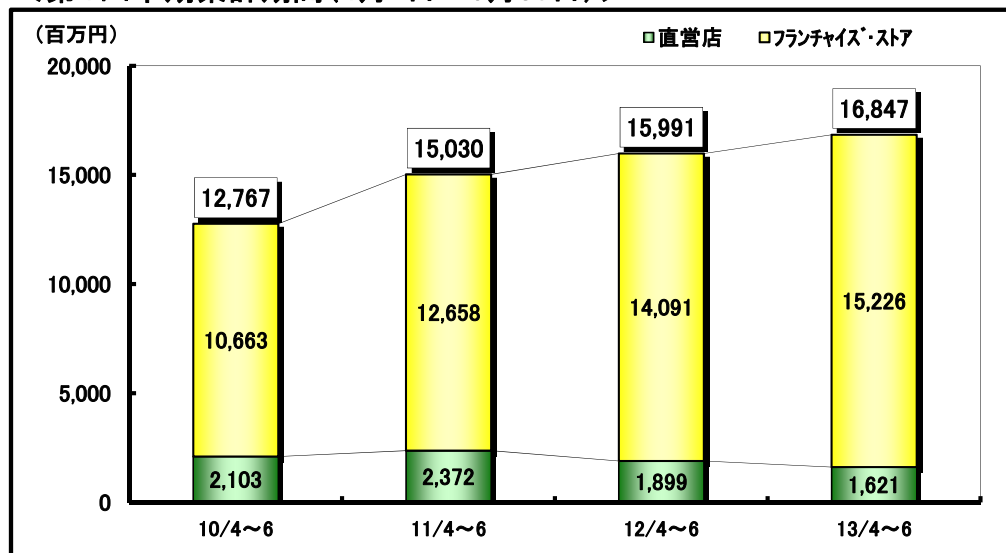


< 通 期 >

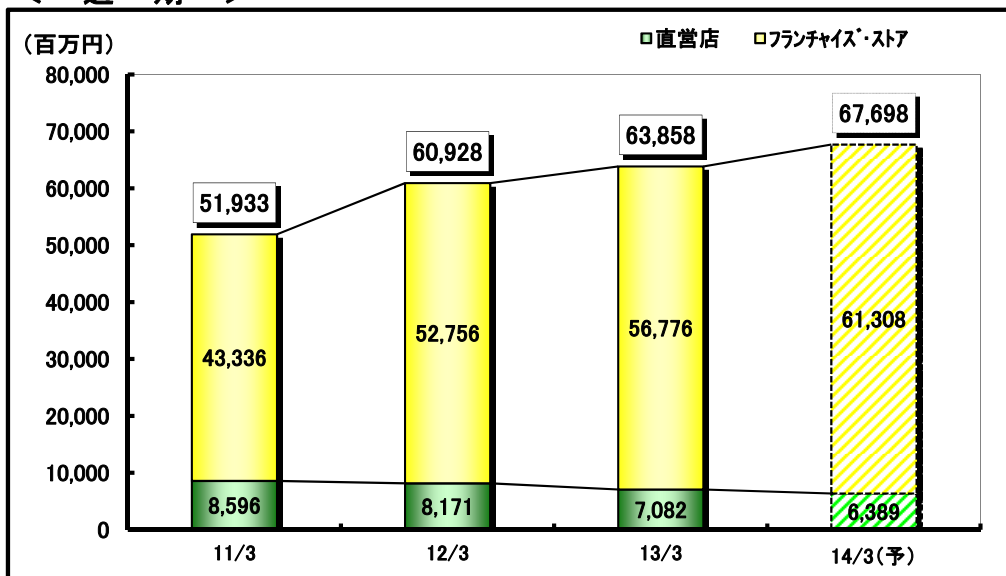


4. 運営形態別売上高の推移

<第1四半期累計期間(4月1日～6月30日)>

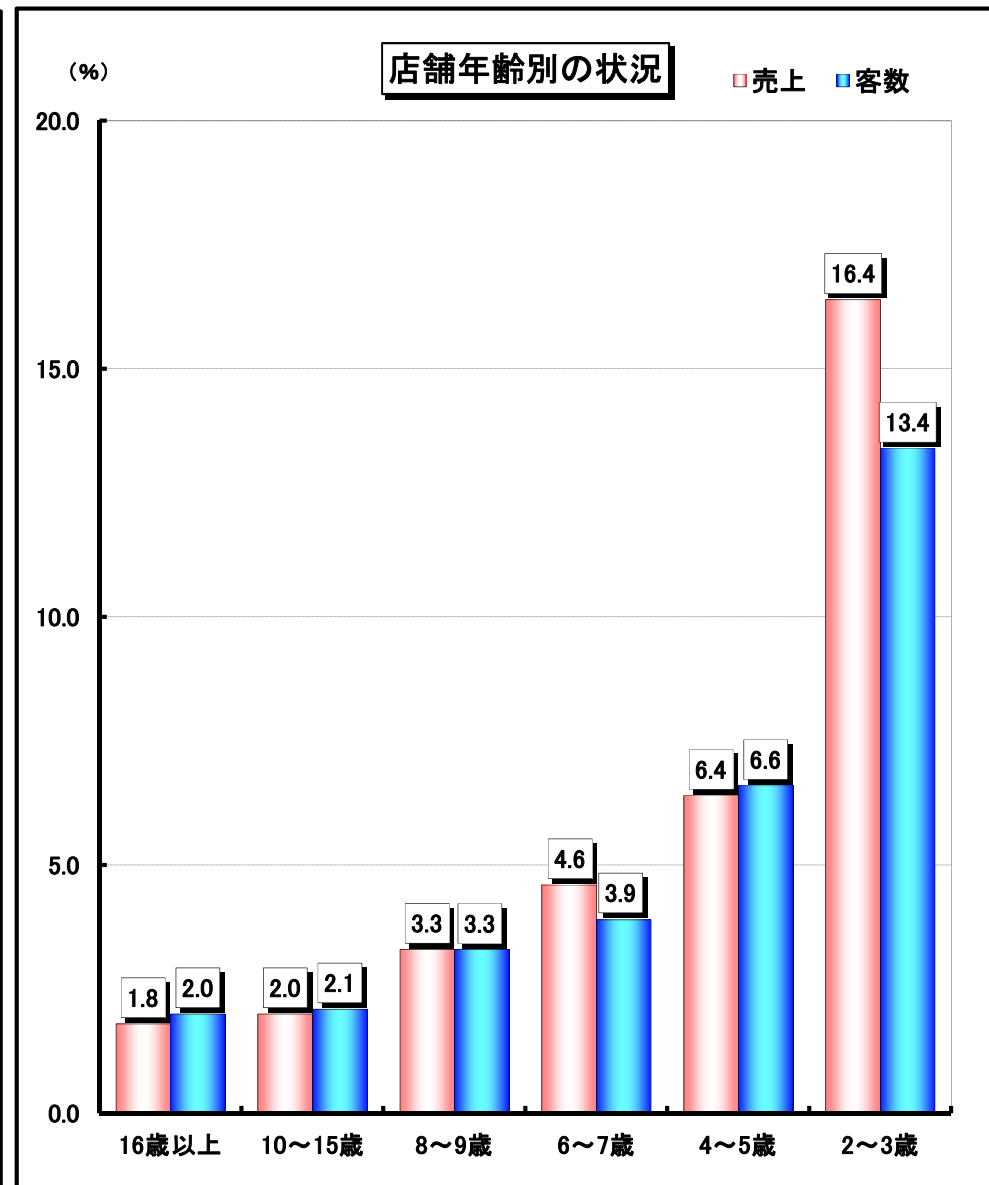
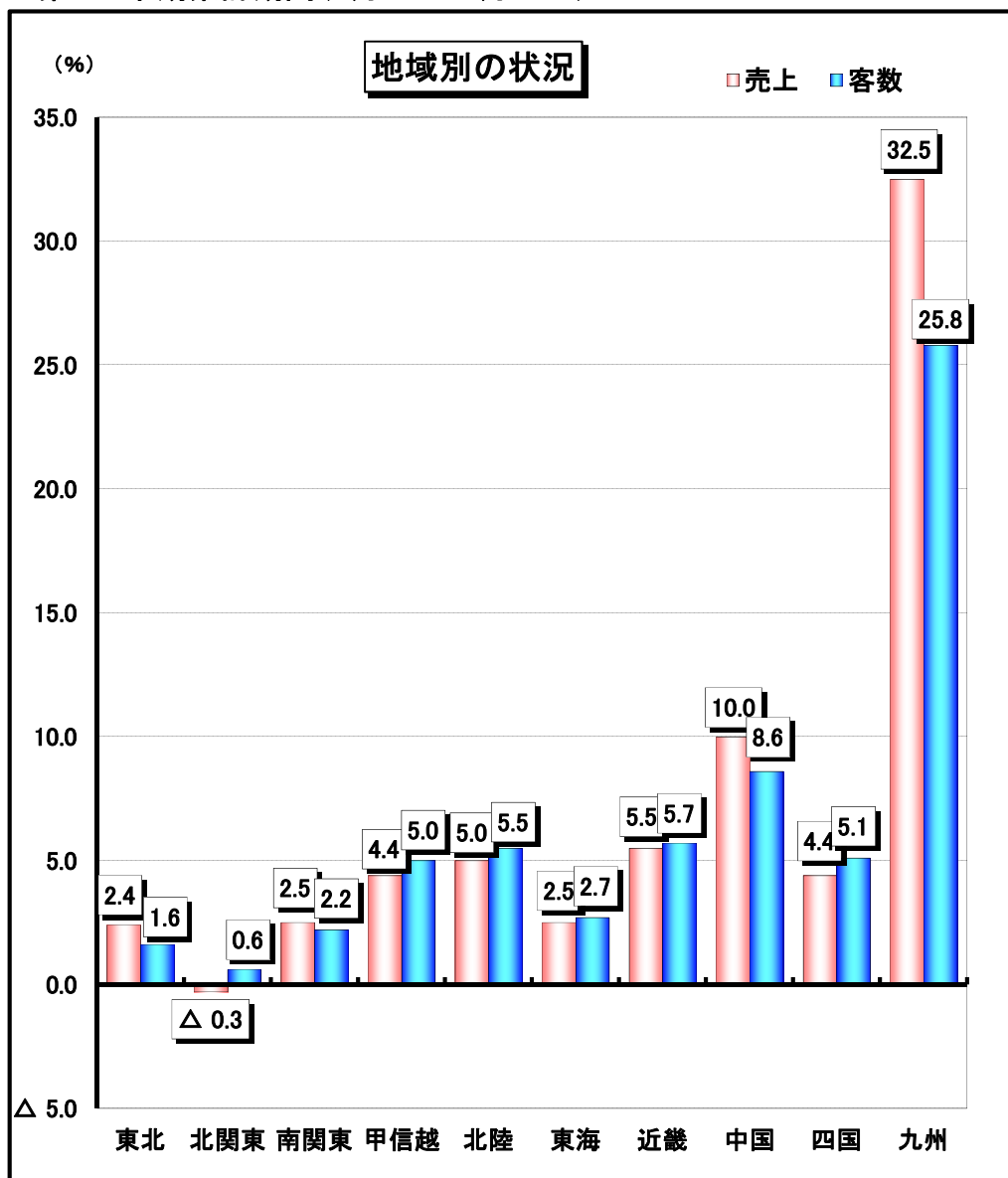


< 通 期 >



5. 地域別・店舗年齢別前年同期比の状況(既存店)

< 第1四半期累計期間(4月1日～6月30日) >



6. 月次運営形態別店舗数

<2011年3月期>

	4月	5月	6月	7月	8月	9月	10月	11月	12月	1月	2月	3月	平均
フランチャイズ・ストア	500	501	501	501	502	502	507	507	508	509	508	508	505
加盟店B契約店舗	118	119	122	126	126	133	126	130	128	132	133	136	127
トレーニング・ストア	32	31	30	25	24	21	24	19	21	19	19	21	24
合 計	650	651	653	652	652	656	657	656	657	660	660	665	656
F C 比 率 (%)	76.9	77.0	76.7	76.8	77.0	76.5	77.2	77.3	77.3	77.1	77.0	76.4	77.0

<2012年3月期>

	4月	5月	6月	7月	8月	9月	10月	11月	12月	1月	2月	3月	平均
フランチャイズ・ストア	514	520	523	524	524	527	550	553	554	554	556	562	538
加盟店B契約店舗	127	126	126	129	127	125	102	102	101	102	107	103	115
トレーニング・ストア	27	24	22	18	20	22	22	19	20	21	16	21	21
合 計	668	670	671	671	671	674	674	674	675	677	679	686	674
F C 比 率 (%)	76.9	77.6	77.9	78.1	78.1	78.2	81.6	82.0	82.1	81.8	81.9	81.9	79.8

<2013年3月期>

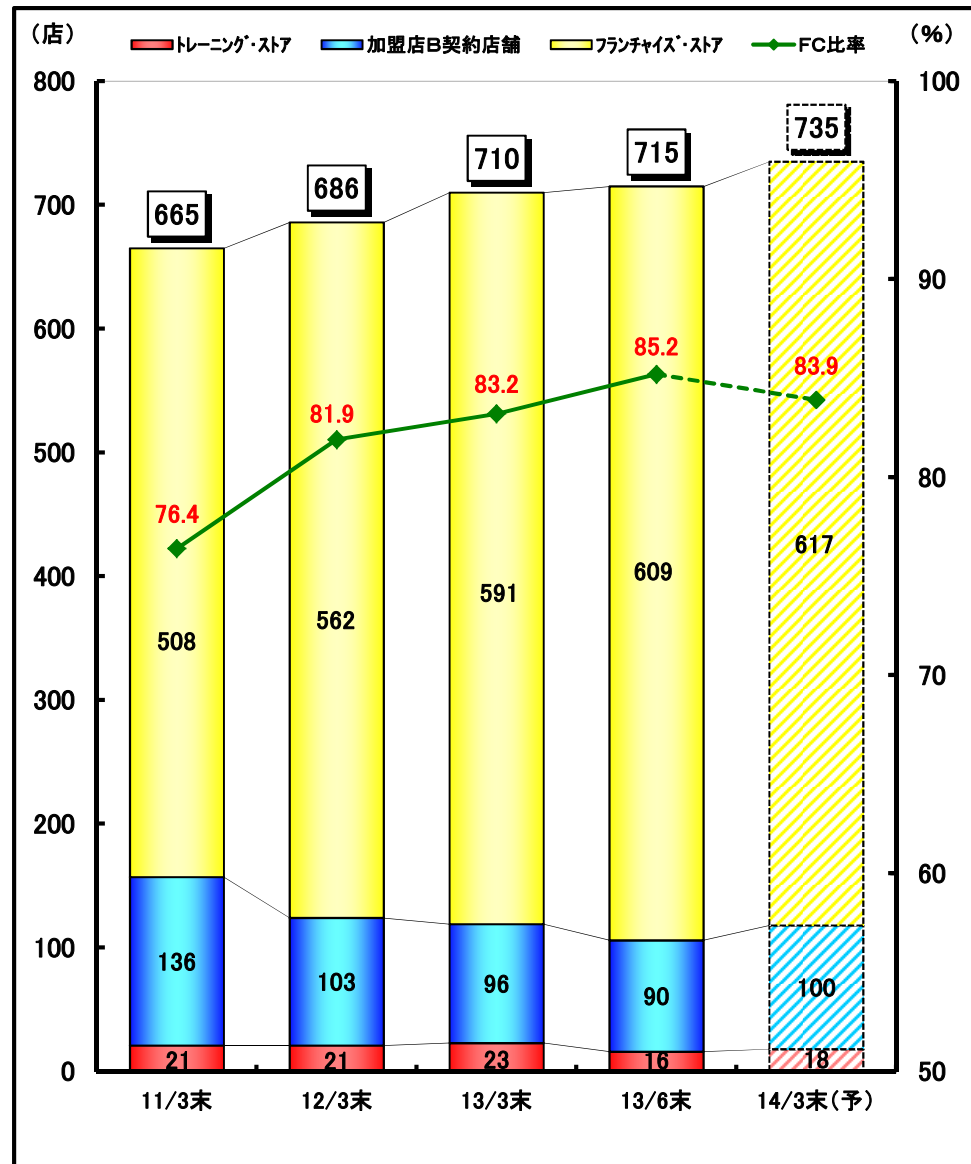
	4月	5月	6月	7月	8月	9月	10月	11月	12月	1月	2月	3月	平均
フランチャイズ・ストア	560	564	565	566	566	568	587	591	591	589	590	591	577
加盟店B契約店舗	100	100	104	111	114	115	96	96	97	97	95	96	102
トレーニング・ストア	27	26	24	21	18	15	16	14	14	18	20	23	20
合 計	687	690	693	698	698	698	699	701	702	704	705	710	699
F C 比 率 (%)	81.5	81.7	81.5	81.1	81.1	81.4	84.0	84.3	84.2	83.7	83.7	83.2	82.5

<2014年3月期>

	4月	5月	6月	7月	8月	9月	10月	11月	12月	1月	2月	3月	平均
フランチャイズ・ストア	601	607	609										606
加盟店B契約店舗	91	91	90										91
トレーニング・ストア	19	14	16										16
合 計	711	712	715										713
F C 比 率 (%)	84.5	85.3	85.2										85.0

(注)当該月末時点の店舗数を表示しております。

7. 運営形態別店舗数とFC比率の推移



8. 商品別売上高の推移

(1) チェーン全店

<第1四半期累計期間(4月1日～6月30日)>

(単位:百万円、百万円未満切捨)

部 門	第30期 第1四半期累計期間			第31期 第1四半期累計期間			第32期 第1四半期累計期間			第33期 第1四半期累計期間		
	2010年4月～6月			2011年4月～6月			2012年4月～6月			2013年4月～6月		
	売上高	構成比	前年同期比	売上高	構成比	前年同期比	売上高	構成比	前年同期比	売上高	構成比	前年同期比
ファミリー衣料	1,106	8.7%	104.7%	1,327	8.8%	119.9%	1,378	8.6%	103.9%	1,470	8.7%	106.7%
カジュアルウエア	1,255	9.8%	109.3%	1,643	10.9%	131.0%	1,690	10.6%	102.8%	1,841	10.9%	108.9%
ワーキングウエア	3,872	30.3%	103.9%	4,560	30.4%	117.8%	4,885	30.5%	107.1%	5,168	30.7%	105.8%
履 物	2,614	20.5%	107.1%	3,042	20.2%	116.3%	3,277	20.5%	107.7%	3,419	20.3%	104.3%
作業用品	3,384	26.5%	113.2%	3,899	26.0%	115.2%	4,190	26.2%	107.5%	4,372	26.0%	104.3%
そ の 他	533	4.2%	98.3%	557	3.7%	104.5%	568	3.6%	102.0%	575	3.4%	101.2%
合 計	12,767	100.0%	107.2%	15,030	100.0%	117.7%	15,991	100.0%	106.4%	16,847	100.0%	105.4%

※前年同期比の緑色は、全社平均を上回った部門

< 通 期 >

(単位:百万円、百万円未満切捨)

部 門	第30期			第31期			第32期			第33期予想		
	2011年3月期			2012年3月期			2013年3月期			2014年3月期		
	売上高	構成比	前期比	売上高	構成比	前期比	売上高	構成比	前期比	売上高	構成比	前期比
ファミリー衣料	5,169	10.0%	112.0%	6,008	9.9%	116.2%	6,319	9.9%	105.2%	—	—	—
カジュアルウエア	5,034	9.7%	114.9%	6,127	10.1%	121.7%	6,478	10.1%	105.7%	—	—	—
ワーキングウエア	14,776	28.4%	106.8%	17,380	28.5%	117.6%	18,498	29.0%	106.4%	—	—	—
履 物	10,803	20.8%	107.8%	12,691	20.8%	117.5%	13,237	20.7%	104.3%	—	—	—
作業用品	14,301	27.5%	110.2%	16,831	27.6%	117.7%	17,425	27.3%	103.5%	—	—	—
そ の 他	1,849	3.6%	100.3%	1,889	3.1%	102.1%	1,899	3.0%	100.5%	—	—	—
合 計	51,933	100.0%	108.9%	60,928	100.0%	117.3%	63,858	100.0%	104.8%	67,698	100.0%	106.0%

※前期比の緑色は、全社平均を上回った部門

(2) フランチャイズ・ストア(加盟店A契約店舗)

<第1四半期累計期間(4月1日～6月30日)>

(単位:百万円、百万円未満切捨)

部 門	第30期 第1四半期累計期間			第31期 第1四半期累計期間			第32期 第1四半期累計期間			第33期 第1四半期累計期間		
	2010年4月～6月			2011年4月～6月			2012年4月～6月			2013年4月～6月		
	売上高	構成比	前年同期比	売上高	構成比	前年同期比	売上高	構成比	前年同期比	売上高	構成比	前年同期比
ファミリー衣料	928	8.7%	101.2%	1,121	8.9%	120.9%	1,216	8.6%	108.4%	1,333	8.7%	109.6%
カジュアルウエア	1,040	9.8%	105.1%	1,373	10.9%	131.9%	1,470	10.4%	107.1%	1,642	10.8%	111.8%
ワーキングウエア	3,271	30.7%	99.9%	3,892	30.7%	119.0%	4,349	30.9%	111.8%	4,705	30.9%	108.2%
履 物	2,187	20.5%	102.9%	2,562	20.2%	117.1%	2,889	20.5%	112.8%	3,099	20.4%	107.3%
作業用品	2,836	26.6%	109.2%	3,293	26.0%	116.1%	3,712	26.4%	112.7%	3,971	26.1%	107.0%
その他	398	3.7%	95.3%	415	3.3%	104.4%	453	3.2%	109.0%	473	3.1%	104.4%
合 計	10,663	100.0%	103.3%	12,658	100.0%	118.7%	14,091	100.0%	111.3%	15,226	100.0%	108.0%

< 通 期 >

(単位:百万円、百万円未満切捨)

部 門	第30期			第31期			第32期			第33期予想		
	2011年3月期			2012年3月期			2013年3月期			2014年3月期		
	売上高	構成比	前期比	売上高	構成比	前期比	売上高	構成比	前期比	売上高	構成比	前期比
ファミリー衣料	4,329	10.0%	109.4%	5,228	9.9%	120.8%	5,646	10.0%	108.0%	—	—	—
カジュアルウエア	4,167	9.6%	111.8%	5,258	10.0%	126.2%	5,687	10.0%	108.2%	—	—	—
ワーキングウエア	12,484	28.8%	104.4%	15,191	28.8%	121.7%	16,596	29.2%	109.3%	—	—	—
履 物	9,028	20.9%	105.2%	10,999	20.8%	121.8%	11,778	20.7%	107.1%	—	—	—
作業用品	11,970	27.6%	107.8%	14,638	27.7%	122.3%	15,554	27.4%	106.3%	—	—	—
その他	1,355	3.1%	99.3%	1,440	2.7%	106.2%	1,512	2.7%	105.0%	—	—	—
合 計	43,336	100.0%	106.5%	52,756	100.0%	121.7%	56,776	100.0%	107.6%	61,308	100.0%	108.0%

(3) 直営店(加盟店B契約店舗及びトレーニング・ストア)

<第1四半期累計期間(4月1日～6月30日)>

(単位:百万円、百万円未満切捨)

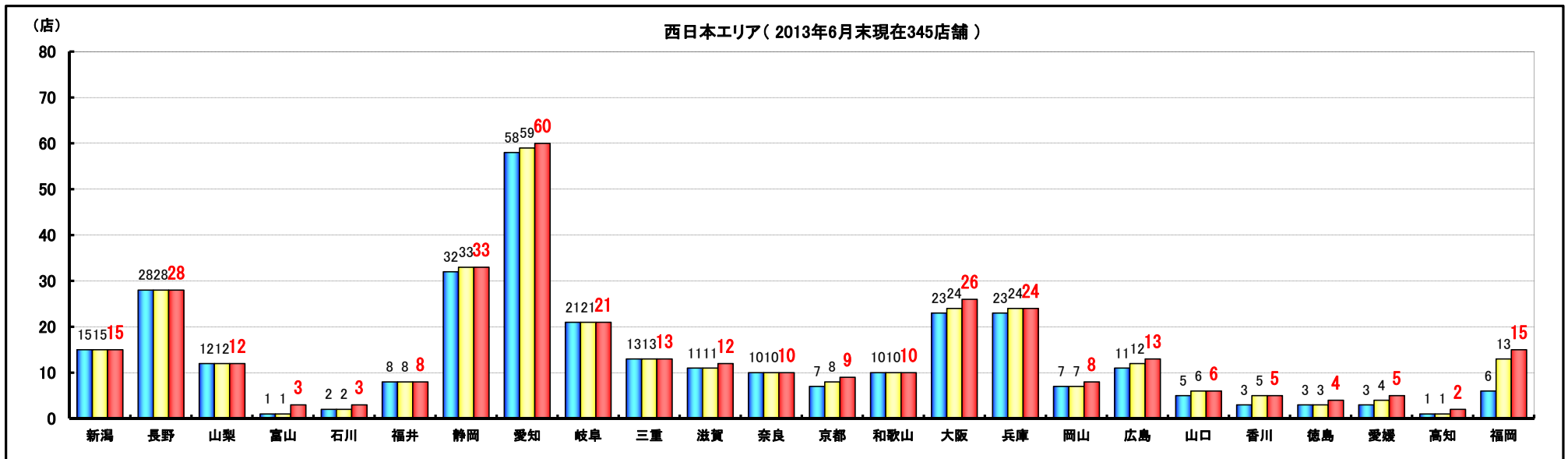
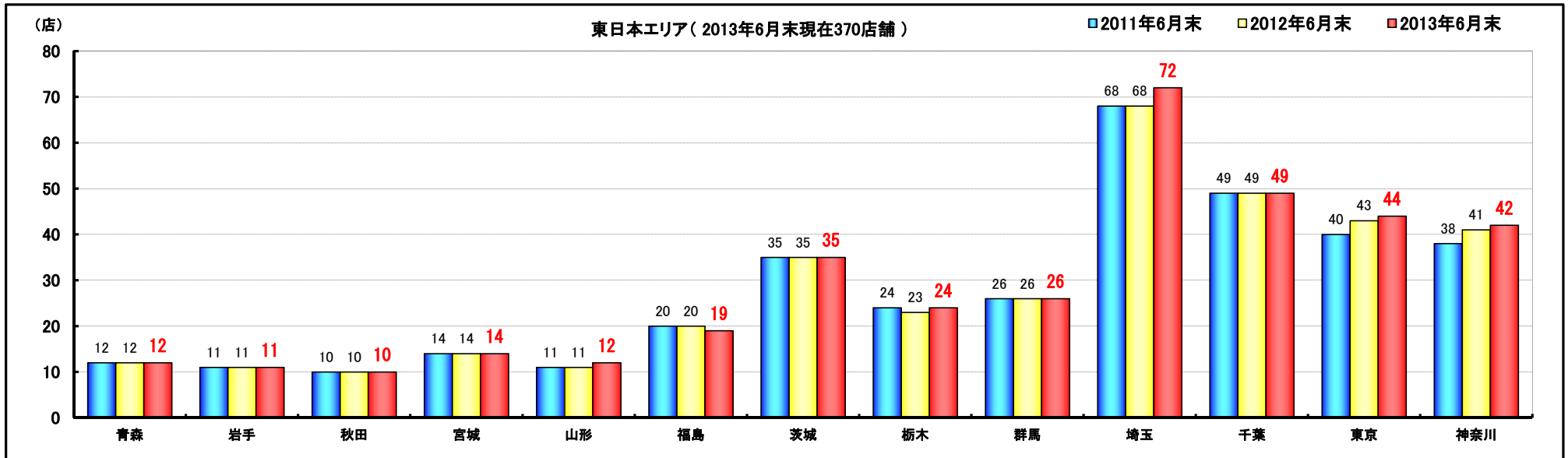
部 門	第30期 第1四半期累計期間			第31期 第1四半期累計期間			第32期 第1四半期累計期間			第33期 第1四半期累計期間		
	2010年4月～6月			2011年4月～6月			2012年4月～6月			2013年4月～6月		
	売上高	構成比	前年同期比	売上高	構成比	前年同期比	売上高	構成比	前年同期比	売上高	構成比	前年同期比
ファミリー衣料	178	8.5%	128.1%	205	8.7%	115.2%	161	8.5%	78.9%	136	8.4%	84.3%
カジュアルウエア	214	10.2%	135.5%	270	11.4%	126.4%	220	11.6%	81.4%	198	12.3%	90.2%
ワーキングウエア	600	28.6%	132.5%	668	28.2%	111.2%	535	28.2%	80.2%	463	28.6%	86.4%
履 物	426	20.3%	135.0%	479	20.2%	112.4%	387	20.4%	80.8%	319	19.7%	82.5%
作業用品	548	26.0%	139.6%	606	25.5%	110.6%	478	25.2%	78.9%	400	24.7%	83.8%
その他	135	6.4%	108.5%	141	6.0%	104.7%	115	6.1%	81.4%	102	6.3%	88.7%
合 計	2,103	100.0%	132.8%	2,372	100.0%	112.8%	1,899	100.0%	80.1%	1,621	100.0%	85.4%

< 通 期 >

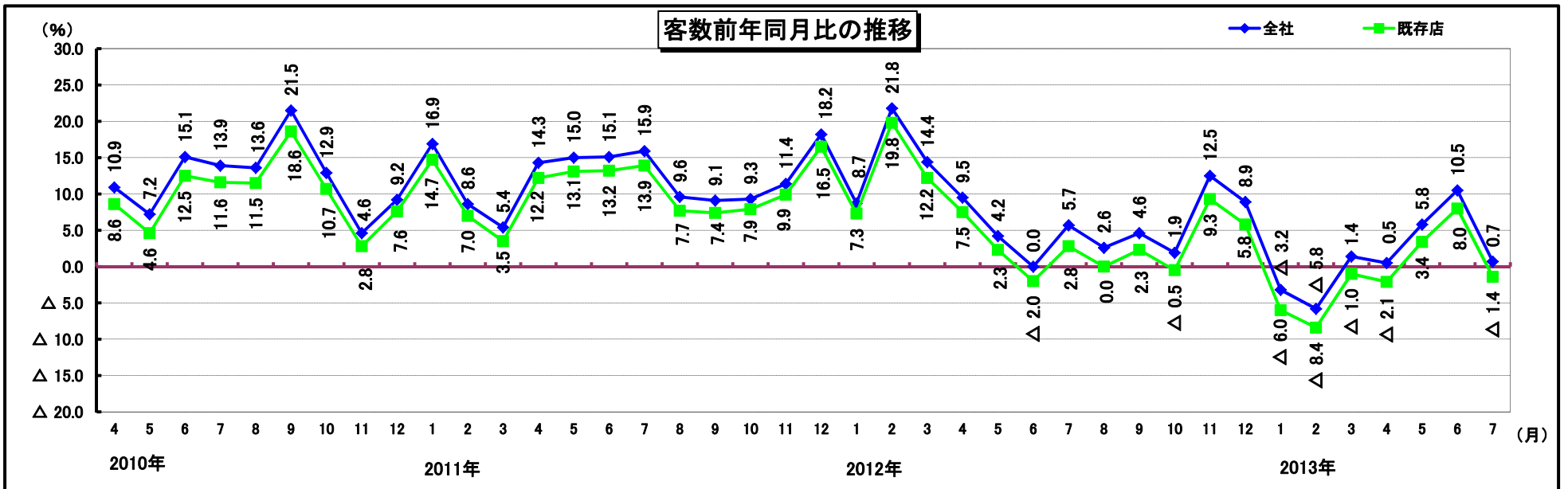
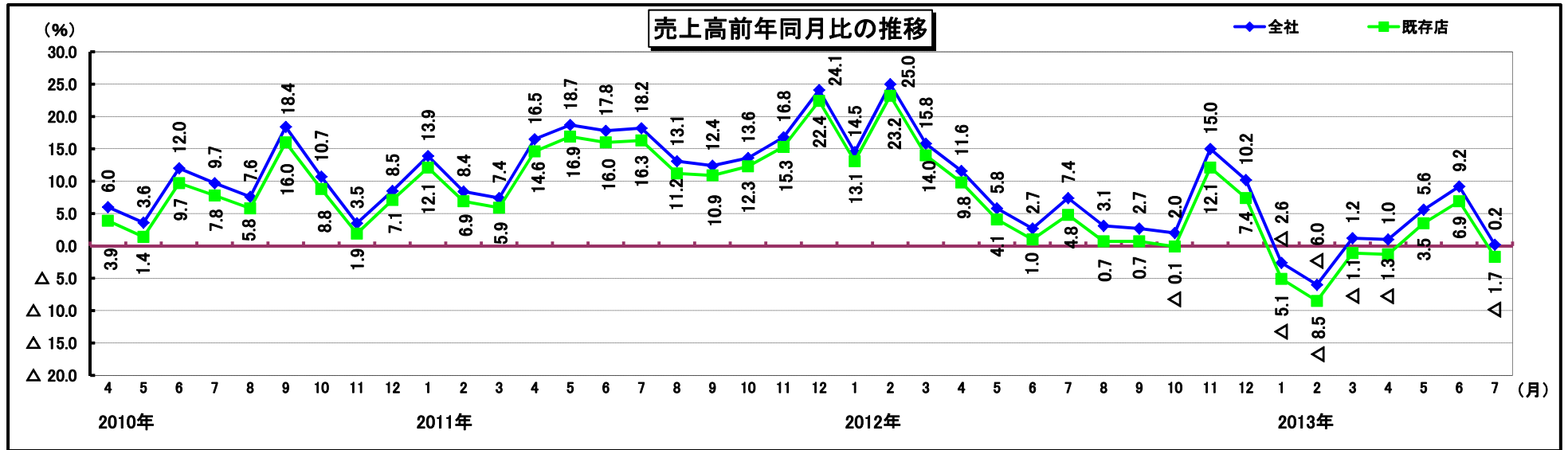
(単位:百万円、百万円未満切捨)

部 門	第30期			第31期			第32期			第33期予想		
	2011年3月期			2012年3月期			2013年3月期			2014年3月期		
	売上高	構成比	前期比	売上高	構成比	前期比	売上高	構成比	前期比	売上高	構成比	前期比
ファミリー衣料	839	9.8%	128.1%	779	9.5%	92.8%	672	9.5%	86.3%	—	—	—
カジュアルウエア	867	10.1%	132.6%	869	10.7%	100.2%	791	11.2%	91.0%	—	—	—
ワーキングウエア	2,292	26.7%	122.5%	2,188	26.8%	95.5%	1,902	26.9%	86.9%	—	—	—
履 物	1,774	20.6%	123.8%	1,692	20.7%	95.4%	1,459	20.6%	86.2%	—	—	—
作業用品	2,330	27.1%	124.3%	2,192	26.8%	94.1%	1,870	26.4%	85.3%	—	—	—
その他	493	5.7%	103.0%	448	5.5%	91.0%	386	5.4%	86.1%	—	—	—
合 計	8,596	100.0%	123.4%	8,171	100.0%	95.0%	7,082	100.0%	86.7%	6,389	100.0%	90.2%

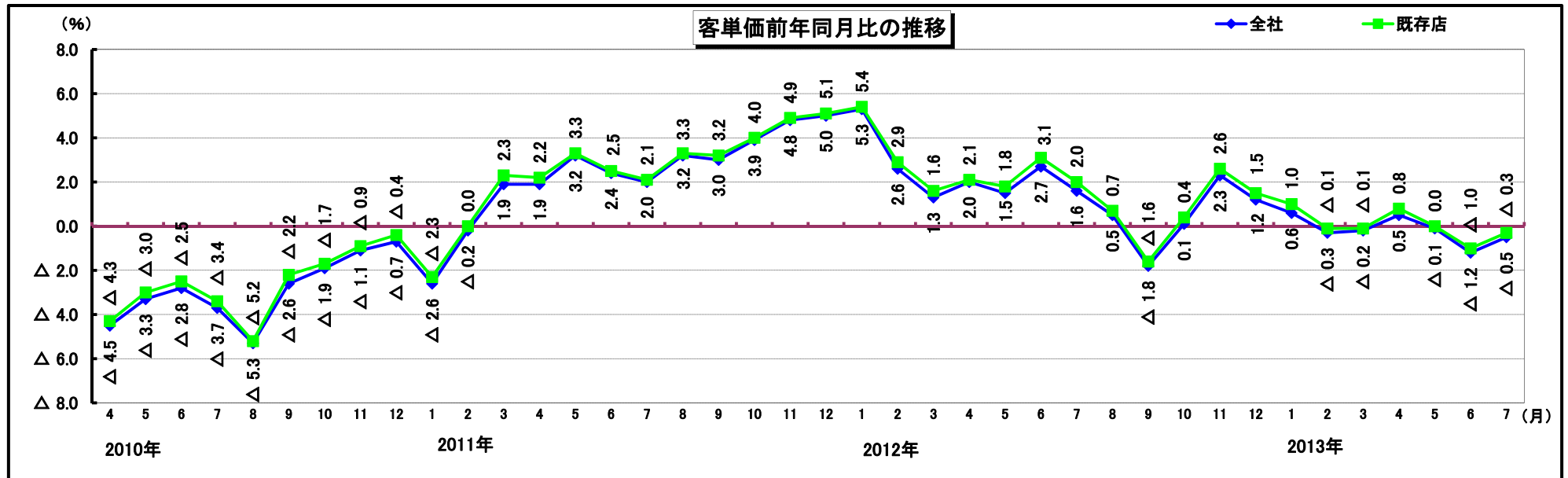
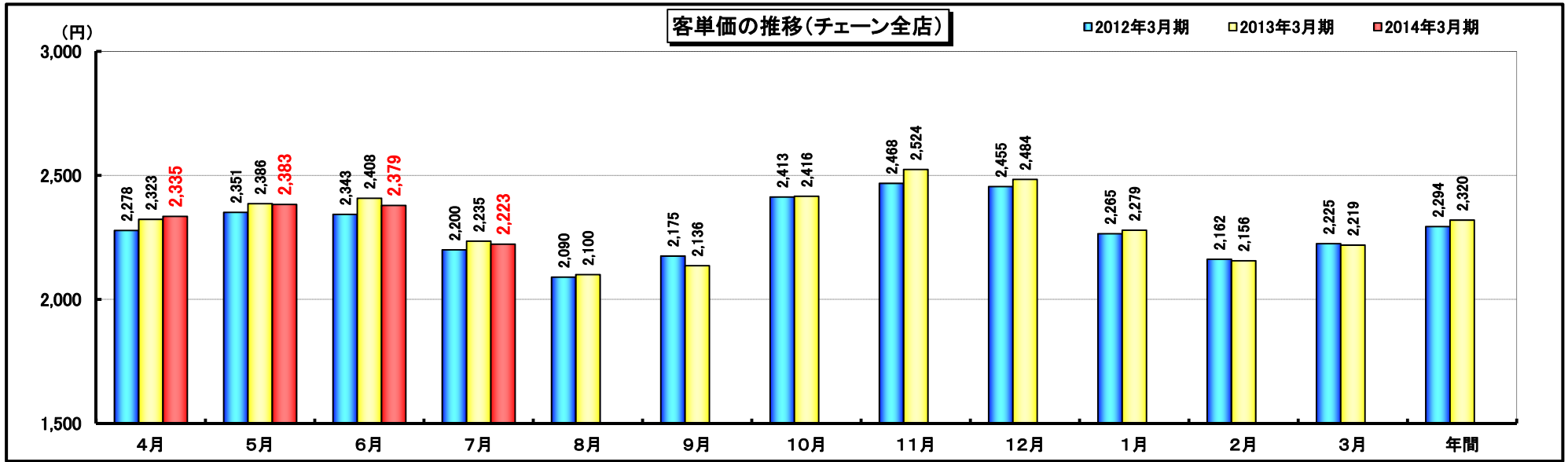
9. 県別店舗数の推移(チェーン全店)



10. 月次売上高・客数前年同月比の推移



11. 月次客単価と前年同月比の推移



12. 売上総利益率の推移(加盟店向け商品供給売上高を除く)

<第1四半期累計期間(4月1日～6月30日)>

(単位:千円、千円未満切捨)

部 門	第30期 第1四半期累計期間			第31期 第1四半期累計期間			第32期 第1四半期累計期間			第33期 第1四半期累計期間			
	2010年4月～6月			2011年4月～6月			2012年4月～6月			2013年4月～6月			
	売上高	売上総利益	売上総利益率	売上高	売上総利益	売上総利益率	売上高	売上総利益	売上総利益率	売上高	売上総利益	売上総利益率	比較増減
ファミリー衣料	178,300	71,612	40.2%	205,335	86,505	42.1%	161,991	83,716	51.7%	136,588	77,239	56.5%	4.8%
カジュアルウエア	214,092	85,394	39.9%	270,685	126,221	46.6%	220,254	121,979	55.4%	198,703	111,210	56.0%	0.6%
ワーキングウエア	600,805	232,819	38.8%	668,237	276,959	41.4%	535,864	248,625	46.4%	463,043	209,164	45.2%	△1.2%
履 物	426,878	164,422	38.5%	479,764	194,637	40.6%	387,571	175,610	45.3%	319,889	176,833	55.3%	10.0%
作 業 用 品	548,054	188,214	34.3%	606,228	254,466	42.0%	478,357	265,568	55.5%	400,916	225,451	56.2%	0.7%
そ の 他	135,549	40,097	29.6%	141,965	39,382	27.7%	115,602	39,803	34.4%	102,496	35,604	34.7%	0.3%
合 計	2,103,681	782,561	37.2%	2,372,218	978,172	41.2%	1,899,642	935,303	49.2%	1,621,637	835,504	51.5%	2.3%

< 通 期 >

(単位:千円、千円未満切捨)

部 門	第30期			第31期			第32期			第33期予想			
	2011年3月期			2012年3月期			2013年3月期			2014年3月期			
	売上高	売上総利益	売上総利益率	売上高	売上総利益	売上総利益率	売上高	売上総利益	売上総利益率	売上高	売上総利益	売上総利益率	比較増減
ファミリー衣料	839,460	333,968	39.8%	779,404	382,400	49.1%	672,939	360,530	53.6%	—	—	—	—
カジュアルウエア	867,066	351,699	40.6%	869,094	437,561	50.3%	791,263	446,962	56.5%	—	—	—	—
ワーキングウエア	2,292,010	873,431	38.1%	2,188,958	923,214	42.2%	1,902,282	828,312	43.5%	—	—	—	—
履 物	1,774,889	676,866	38.1%	1,692,524	695,573	41.1%	1,459,210	678,936	46.5%	—	—	—	—
作 業 用 品	2,330,190	804,503	34.5%	2,192,443	1,019,386	46.5%	1,870,207	1,037,968	55.5%	—	—	—	—
そ の 他	493,378	138,966	28.2%	448,840	133,492	29.7%	386,310	130,301	33.7%	—	—	—	—
合 計	8,596,997	3,179,435	37.0%	8,171,266	3,591,629	44.0%	7,082,214	3,483,012	49.2%	6,389,620	3,409,680	53.4%	4.2%

13. 販売費及び一般管理費の推移

<第1四半期累計期間(4月1日～6月30日)>

(単位:千円、千円未満切捨)

科目	第30期 第1四半期累計期間		第31期 第1四半期累計期間		第32期 第1四半期累計期間		第33期 第1四半期累計期間		
	2010年4月～6月		2011年4月～6月		2012年4月～6月		2013年4月～6月		
	金額	前年同期比	金額	前年同期比	金額	前年同期比	金額	前年同期比	比較増減
人件費	411,623	105.1%	428,163	104.0%	449,750	105.0%	481,792	107.1%	32,042
販売費	117,987	88.2%	137,358	116.4%	102,546	74.7%	113,829	111.0%	11,283
旅費交通費	59,187	89.9%	63,910	108.0%	69,717	109.1%	74,324	106.6%	4,606
運賃	186,288	95.9%	205,694	110.4%	221,704	107.8%	242,039	109.2%	20,334
地代家賃	349,234	112.3%	347,921	99.6%	307,582	88.4%	283,392	92.1%	△ 24,190
消耗品費	45,338	92.3%	53,068	117.0%	64,669	121.9%	77,493	119.8%	12,824
業務委託料	292,275	112.9%	330,835	113.2%	298,302	90.2%	297,875	99.9%	△ 426
減価償却費(注)	129,670	95.5%	131,302	101.3%	119,702	91.2%	140,143	117.1%	20,440
その他	248,653	110.9%	249,993	100.5%	249,869	100.0%	245,870	98.4%	△ 3,999
合計	1,840,259	104.3%	1,948,246	105.9%	1,883,846	96.7%	1,956,761	103.9%	72,914

< 通 期 >

(単位:千円、千円未満切捨)

科目	第30期		第31期		第32期		第33期予想		
	2011年3月期		2012年3月期		2013年3月期		2014年3月期		
	金額	前期比	金額	前期比	金額	前期比	金額	前期比	比較増減
人件費	1,668,177	105.1%	1,729,371	103.7%	1,850,731	107.0%	—	—	—
販売費	539,190	137.9%	696,702	129.2%	592,095	85.0%	—	—	—
旅費交通費	246,570	98.4%	257,948	104.6%	287,396	111.4%	—	—	—
運賃	777,596	100.7%	855,834	110.1%	914,140	106.8%	—	—	—
地代家賃	1,410,670	107.6%	1,306,343	92.6%	1,183,878	90.6%	—	—	—
消耗品費	182,076	91.4%	235,757	129.5%	263,337	111.7%	—	—	—
業務委託料	1,214,396	112.9%	1,253,734	103.2%	1,201,315	95.8%	—	—	—
減価償却費(注)	545,541	96.4%	533,984	97.9%	554,280	103.8%	—	—	—
その他	995,499	109.9%	975,124	98.0%	964,747	98.9%	—	—	—
合計	7,579,720	107.4%	7,844,802	103.5%	7,811,924	99.6%	8,243,480	105.5%	431,555

(注) 減価償却費は、有形・無形固定資産の合計金額で表示しております。

- 本資料は弊社をご理解いただくために作成したもので、弊社への投資勧誘を目的としたものではありません。
投資に関する決定は、投資家の皆様ご自身の判断で行われるようお願い致します。
- 本資料は正確性を期すために慎重に作成しておりますが、完全性を保証するものではありません。
本資料中の情報によって生じた障害や損害については、弊社は一切責任を負うものではありませんのでご了承下さい。
- 本資料中の業績予想及び事業計画等の将来の見通しは、作成時点で入手可能な情報から作成しておりますが、
事業環境が大きく変動することも考えられることから、実際の業績が見通しと大きく異なる可能性があることをご了承下さい。



株式会社 ワークマン

お問い合わせ先: 経営企画部IR室

TEL: 03-3847-8190

E-mail: wm_seibi@workman.co.jp