

第26期 第1四半期

決算説明会補足資料

2007年(平成19年)3月期

(平成18年4月 1日～平成18年6月30日)



株式会社 ワークマン

JASDAQ 7564

目次

	頁
1. 決算概要及び計画 <第1四半期の推移と今期の計画> _____	1
<要約 四半期貸借対照表の増減要因> _____	2
<要約 四半期損益計算書の増減要因> _____	3
<参考 四半期別売上・利益の構成比の推移> _____	4
2. 営業総収入の推移 _____	5
3. 期別売上高前年比の推移 _____	6
4. 運営形態別売上高の推移 _____	6
5. 運営形態別店舗数の推移と計画 _____	7
6. 商品別売上高の推移 _____	8
7. 県別店舗数の推移（チェーン全店） _____	10
8. 月別売上高・客数前年比の推移 _____	11
9. 月別客単価と前年比の推移 _____	12
10. 売上総利益率の推移（加盟店向け商品供給売上高を除く） _____	13
11. 販売費及び一般管理費の推移 _____	13

1. 決算概要及び計画

<第1四半期の推移と今期の計画>

(単位:千円、実績は千円未満切捨、計画は百万円未満切捨)

	第23期			第24期			第25期			第26期			第26期通期計画	
	2003年(平成15年)4月～6月			2004年(平成16年)4月～6月			2005年(平成17年)4月～6月			2006年(平成18年)4月～6月			2007年(平成19年)3月期	
	金額	前年同期比	期末実績に占める割合	金額	前年同期比	期末実績に占める割合	金額	前年同期比	期末実績に占める割合	金額	前年同期比	期末計画に占める割合	金額	前期比
直営店売上高	2,812,466	—	26.1%	2,452,744	87.2%	26.9%	2,156,414	87.9%	25.3%	1,850,511	85.8%	23.8%	7,772,000	91.2%
加盟店売上高	6,706,146	—	25.0%	7,453,036	111.1%	24.8%	8,550,607	114.7%	24.3%	9,991,579	116.9%	25.8%	38,747,000	110.0%
チェーン全店売上高	9,518,613	—	25.3%	9,905,781	104.1%	25.3%	10,707,022	108.1%	24.5%	11,842,090	110.6%	25.5%	46,520,000	106.3%
加盟店からの収入	872,678	—	23.3%	966,081	110.7%	23.8%	1,108,454	114.7%	23.0%	1,334,537	120.4%	25.3%	5,280,000	109.6%
その他の営業収入	555,123	—	25.1%	579,963	104.5%	25.4%	640,941	110.5%	24.8%	697,163	108.8%	26.1%	2,669,000	103.3%
営業収入計	1,427,802	—	24.0%	1,546,045	108.3%	24.3%	1,749,395	113.2%	23.6%	2,031,700	116.1%	25.6%	7,950,000	107.4%
直営店売上高	2,812,466	—	26.1%	2,452,744	87.2%	26.9%	2,156,414	87.9%	25.3%	1,850,511	85.8%	23.8%	7,772,000	91.2%
加盟店向け商品供給売上高	3,037,202	—	25.5%	3,383,794	111.4%	26.0%	3,827,536	113.1%	25.5%	4,472,041	116.8%	27.8%	16,077,000	107.1%
売上高計	5,849,668	—	25.8%	5,836,539	99.8%	26.4%	5,983,951	102.5%	25.4%	6,322,552	105.7%	26.5%	23,850,000	101.3%
営業総収入合計	7,277,471	—	25.4%	7,382,584	101.4%	25.9%	7,733,347	104.8%	25.0%	8,354,252	108.0%	26.3%	31,800,000	102.8%
売上原価	4,918,216	—	25.7%	4,992,579	101.5%	26.2%	5,217,453	104.5%	25.4%	5,621,947	107.8%	26.8%	20,997,000	102.4%
営業総利益	2,359,255	—	24.8%	2,390,004	101.3%	25.3%	2,515,893	105.3%	24.1%	2,732,304	108.6%	25.3%	10,803,000	103.5%
販売費及び一般管理費	1,867,870	—	26.4%	1,744,657	93.4%	25.6%	1,711,884	98.1%	24.7%	1,691,816	98.8%	24.4%	6,921,000	99.9%
営業利益	491,384	—	20.1%	645,346	131.3%	24.4%	804,008	124.6%	22.9%	1,040,488	129.4%	26.8%	3,882,000	110.5%
経常利益	661,421	—	21.2%	809,711	122.4%	24.0%	984,198	121.5%	23.0%	1,234,942	125.5%	26.5%	4,658,000	108.9%
四半期(当期)純利益	335,028	—	21.5%	424,173	126.6%	22.6%	511,996	120.7%	21.8%	642,071	125.4%	25.2%	2,544,000	108.1%

<要約 四半期貸借対照表の増減要因>

(単位:千円、千円未満切捨)

資産の部	2006年3月期 第1四半期末	2007年3月期 第1四半期末	増減 金額	備考
流動資産	11,018,830	13,420,329	2,401,499	
現金及び預金※1	3,311,381	5,037,169	1,725,787	※1 現金及び預金増加・・・フリーキャッシュフローの増加
加盟店貸勘定※2	3,974,723	4,498,061	523,337	※2 加盟店貸勘定増加・・・FCへの業態変更促進(前第1四半期 380 店舗、当第1四半期 416 店舗で対象店舗 36 店舗増加)
たな卸資産※3	3,476,851	3,273,760	△203,090	※3 たな卸資産減少・・・商品勘定、直営店の減少で△2 億 92 百万円(直営店 149 店舗→128 店舗、21 店舗減少 6 月末比)流通センター在庫は増加、96 百万円
1年内回収予定差入保証金※4	—	367,595	367,595	※4 表示方法の変更・・・固定資産の差入保証金より振替
固定資産	11,504,043	11,563,556	59,512	
有形固定資産※5	6,344,427	6,244,708	△99,719	※5 有形固定資産減少・・・前第1四半期末から当第1四半期末までの1年間で新規出店 29 店舗、S & B5 店舗出店形態 建物リース 32 店舗、土地リース 2 店舗
無形固定資産	168,727	155,374	△13,352	
投資その他の資産	4,990,888	5,163,472	172,583	
差入保証金※6	4,333,961	4,408,645	74,684	※6 差入保証金増加・・・建物リース契約店舗の地主への建設協力金
資産合計	22,522,874	24,983,885	2,461,011	
負債／純資産の部 (資本)	2006年3月期 第1四半期末	2007年3月期 第1四半期末	増減 金額	
流動負債	5,139,092	5,615,821	476,729	
買掛金・加盟店買掛金※7	2,022,727	2,297,721	274,994	※7 買掛金・加盟店買掛金増加・・・6 月度チェーン全店仕入高、前期比 14.8%増加
固定負債	954,298	963,408	9,110	
負債合計	6,093,390	6,579,229	485,839	
資本合計	16,429,483	—	—	
負債、資本合計	22,522,874	—	—	
純資産合計※8	—	18,404,656	—	※8 当第1四半期自己資本比率 73.7%(前第1四半期 72.9%、前期末 71.0%)
負債、純資産合計	—	24,983,885	—	

<要約 四半期損益計算書の増減要因>

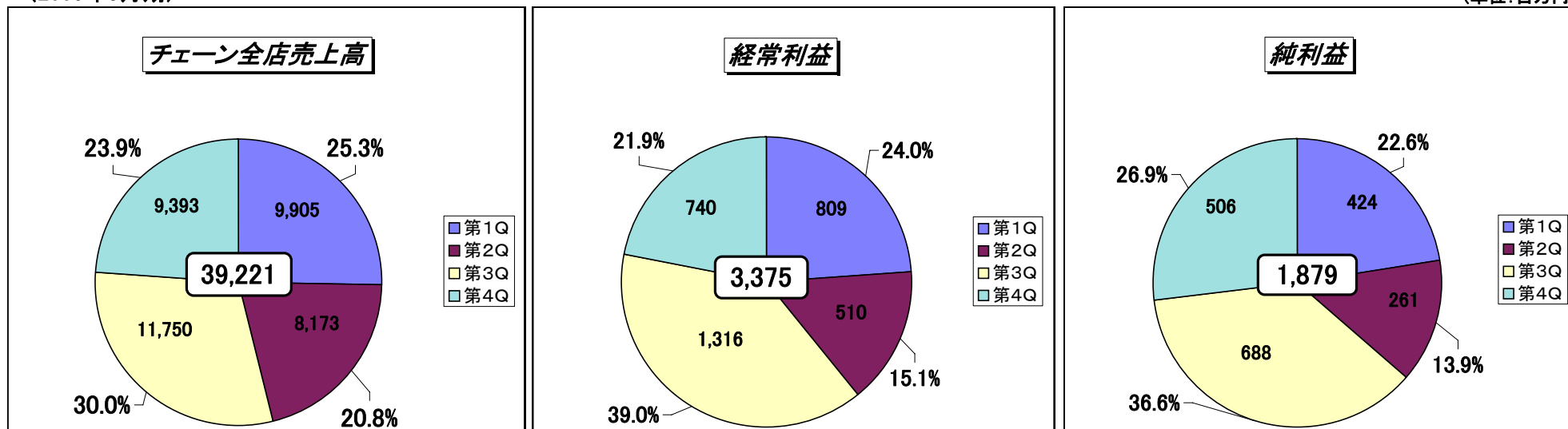
(単位:千円、千円未満切捨)

	2006年3月期 第1四半期	百分比 (%)	2007年3月期 第1四半期	百分比 (%)	前年比 (%)	備 考
加盟店からの収入※1	1,108,454		1,334,537		120.4	※1 加盟店売上高、前第1四半期 85 億 50 百万円、当第1四半期 99 億 91 百万円、前期比 16.9%増 加盟店期中平均店舗数、前第1四半期 402 店舗、当第1四半期 443 店舗、41 店舗増 ※2 チェーン全店仕入高、前期比 8.2%増で業務受託収入 8.9%増加
その他の営業収入※2	640,941		697,163		108.8	
営業収入計	1,749,395		2,031,700		116.1	
直営店売上高※3	2,156,414	(100.0)	1,850,511	(100.0)	85.8	※3 直営店期中平均店舗数 149 店舗から 127 店舗に 22 店舗減少 ※4 加盟店期中平均店舗数 402 店舗から 443 店舗に 41 店舗増加
加盟店向け商品供給売上高※4	3,827,536		4,472,041		116.8	
売上高計	5,983,951		6,322,552		105.7	
営業総収入合計	7,733,347	100.0	8,354,252	100.0	108.0	
直営店売上原価	1,389,916	18.0	1,149,906	13.8	82.7	※5 加盟店向け商品供給売上高と同額を計上
加盟店向け商品供給売上原価※5	3,827,536	49.5	4,472,041	53.5	116.8	
売上原価計	5,217,453	67.5	5,621,947	67.3	107.8	
売上総利益※6	(766,497)	(35.5)	(700,604)	(37.9)	91.4	※6 直営店売上総利益率、前期比 2.4%向上 (マークダウンと棚卸しロス高の減少により荒利率 0.6%向上、仕入割戻しの増加で荒利率 1.8%向上)
営業総利益 (営業収入計+売上総利益)	2,515,893	32.5	2,732,304	32.7	108.6	
販売費及び一般管理費※7	1,711,884	22.1	1,691,816	20.2	98.8	※7 (減少要因) 直営店期中平均店舗数 22 店舗減少で1店舗あたり約 370 万円(4月~6月)の削減 削減効果約 8,140 万円 (増加要因) 人件費約 1,670 万円増、物流センター運営費用約 4,530 万円増等 差し引き約 2,000 万円の減少
営業利益	804,008	10.4	1,040,488	12.5	129.4	
営業外収益	182,363	2.3	196,511	2.3	107.8	
営業外費用	2,173	0.0	2,057	0.0	94.7	
経常利益	984,198	12.7	1,234,942	14.8	125.5	
特別利益	—	—	842	0.0	—	
特別損失※8	16,842	0.2	13,906	0.2	82.6	※8 閉店による除却損及び撤去費用で 8 百万円、減損損失で 5 百万円を計上 閉店数(S&B含む)前第1四半期 3 店舗、当第1四半期 7 店舗
四半期(4月~6月)純利益	511,996	6.6	642,071	7.7	125.4	

<参考 四半期別売上・利益の構成比の推移>

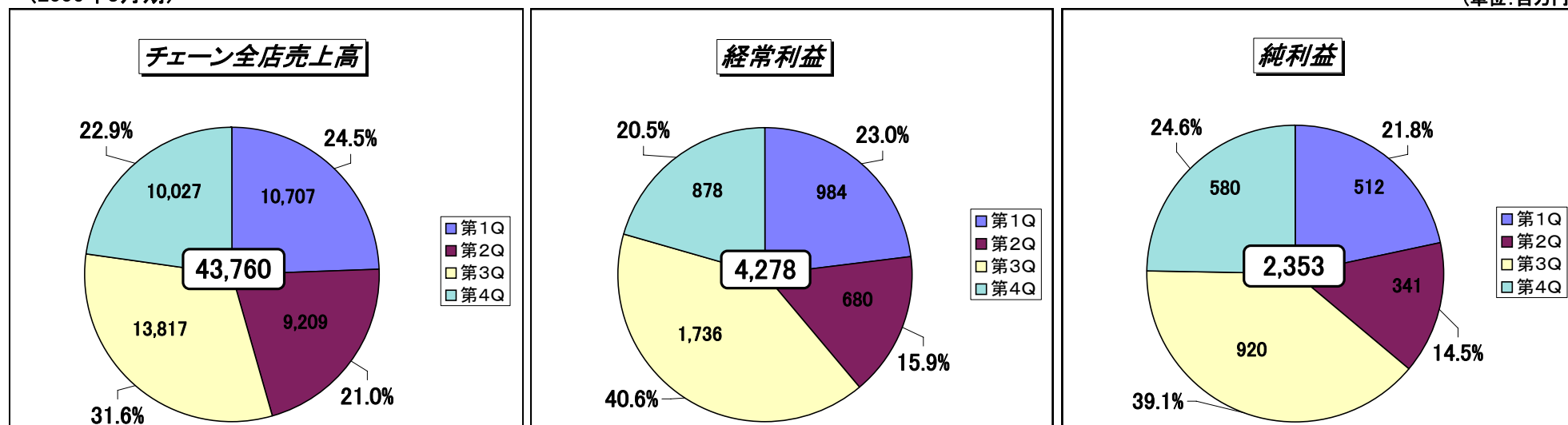
(2005年3月期)

(単位:百万円)



(2006年3月期)

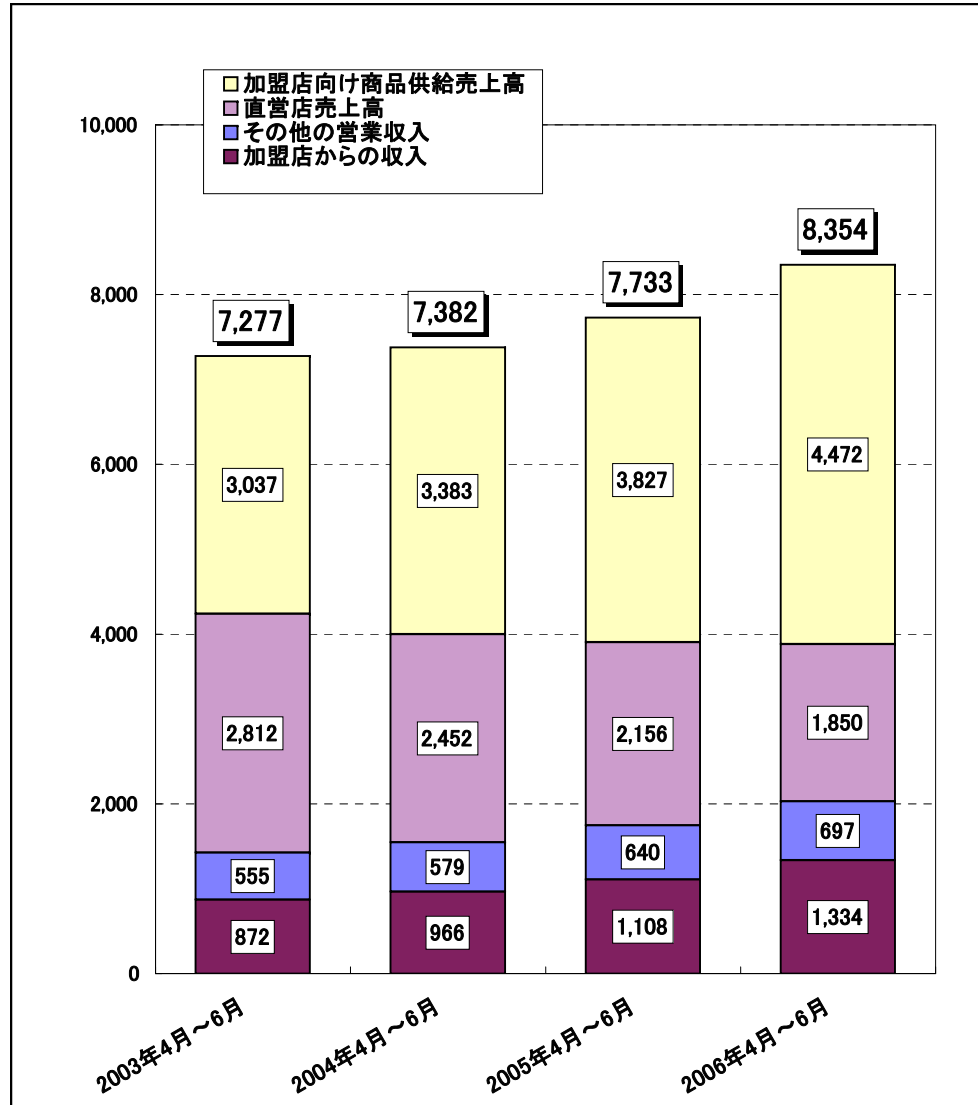
(単位:百万円)



2. 営業総収入の推移

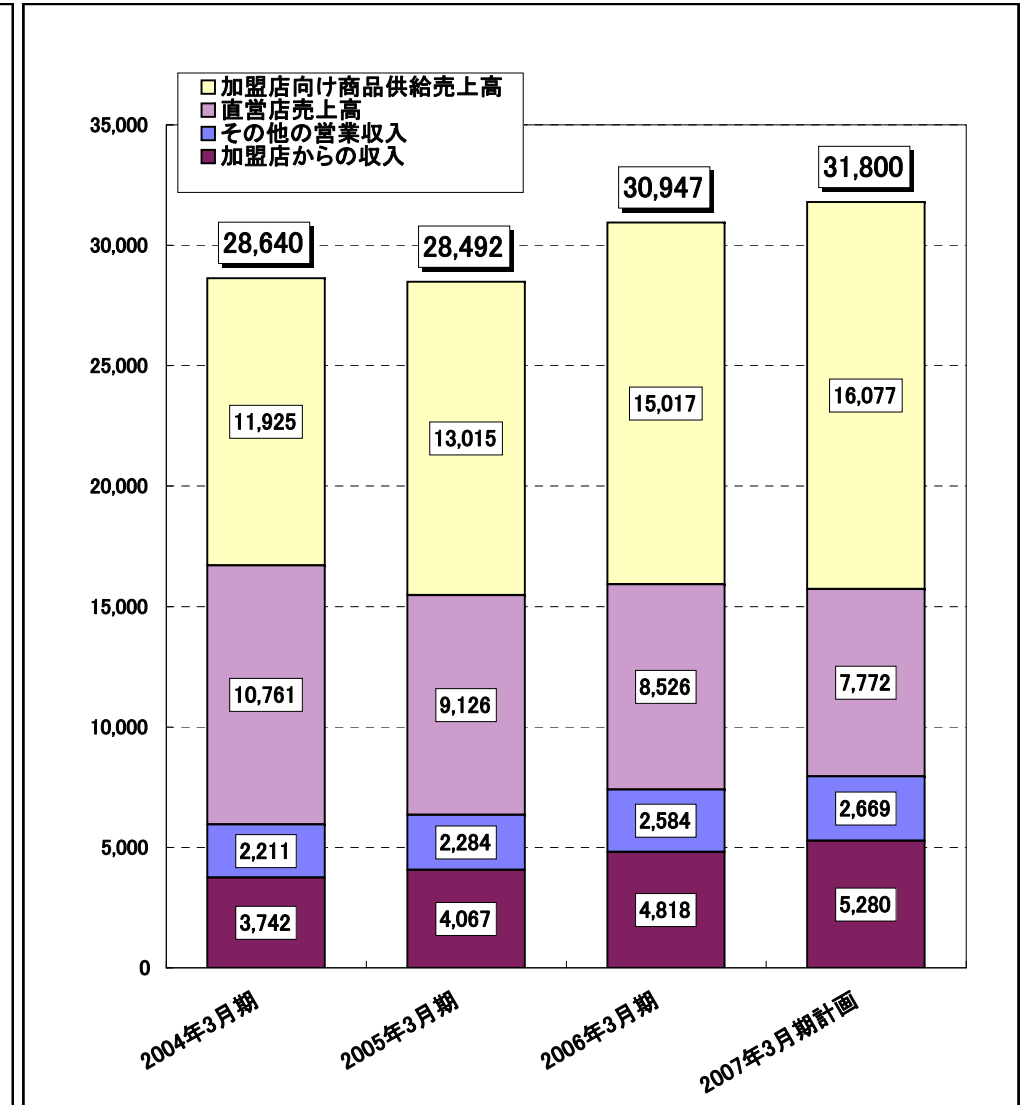
＜第1四半期の推移＞

(単位：百万円、百万円未満切捨)



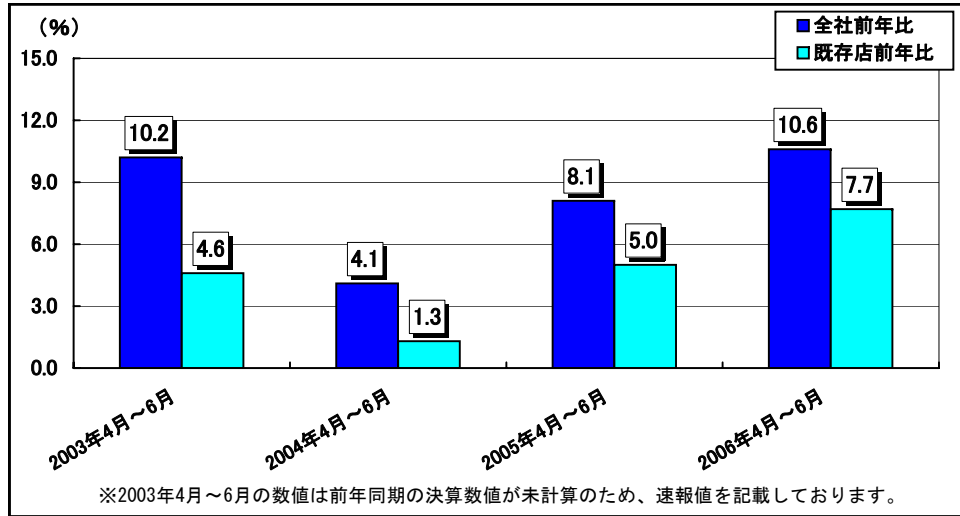
＜通期の推移と計画＞

(単位：百万円、百万円未満切捨)

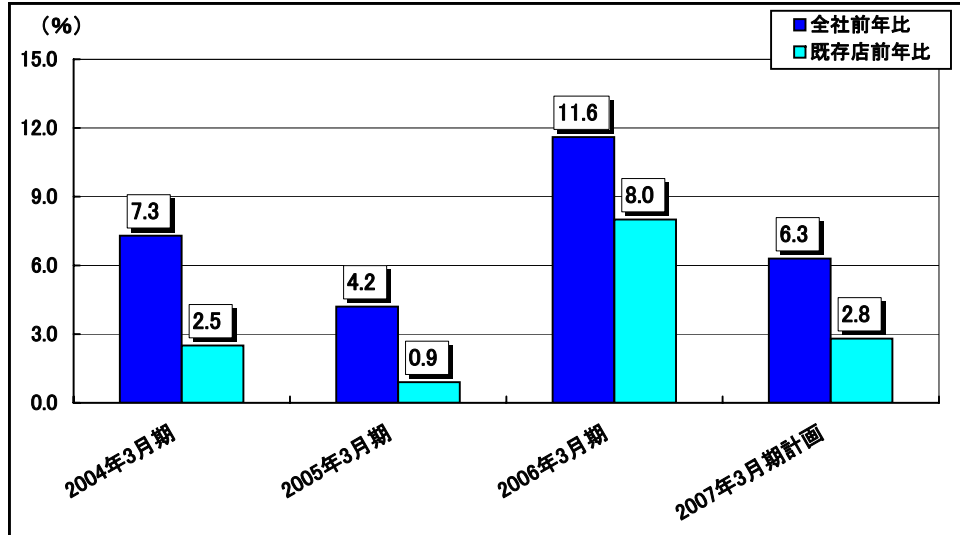


3. 期別売上高前年比の推移

<第1四半期の推移>

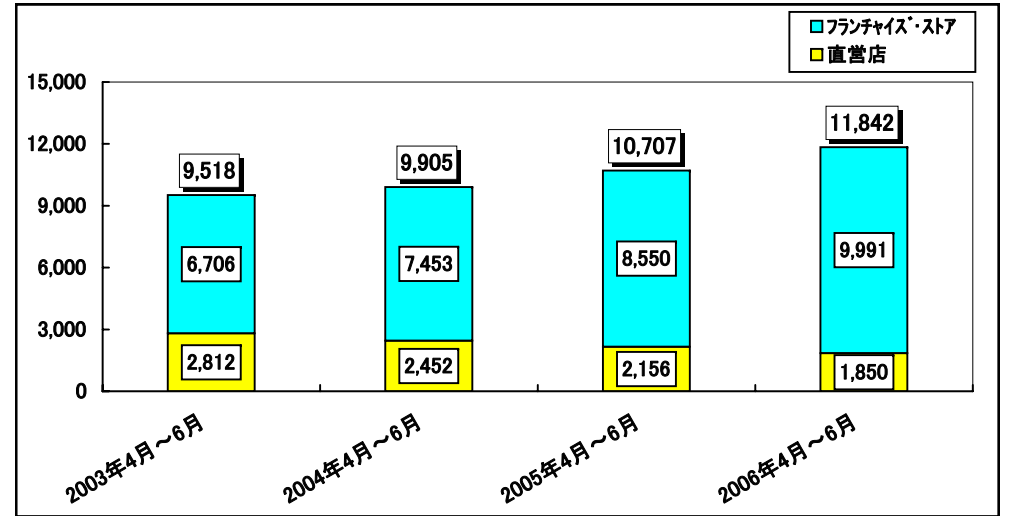


<通期の推移と計画>

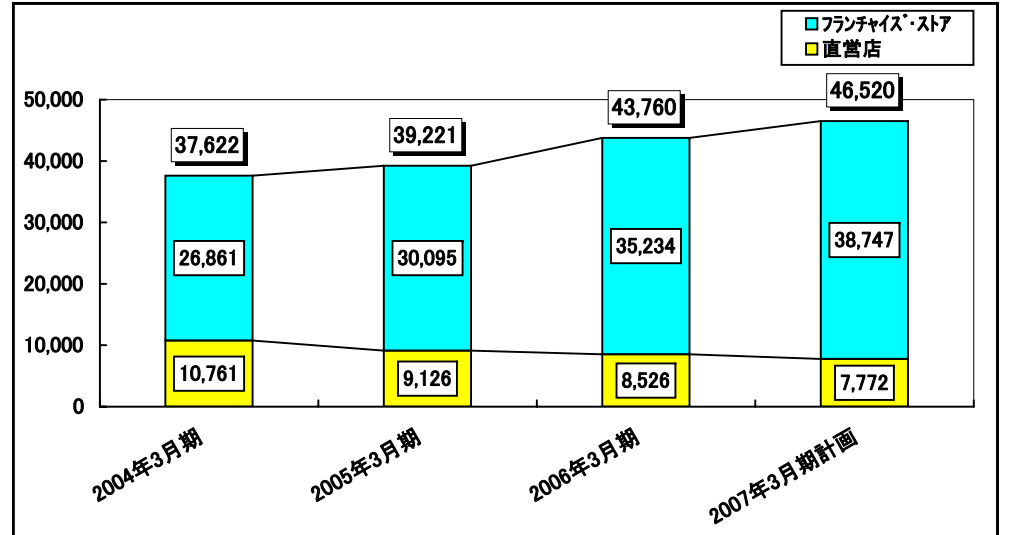


4. 運営形態別売上高の推移

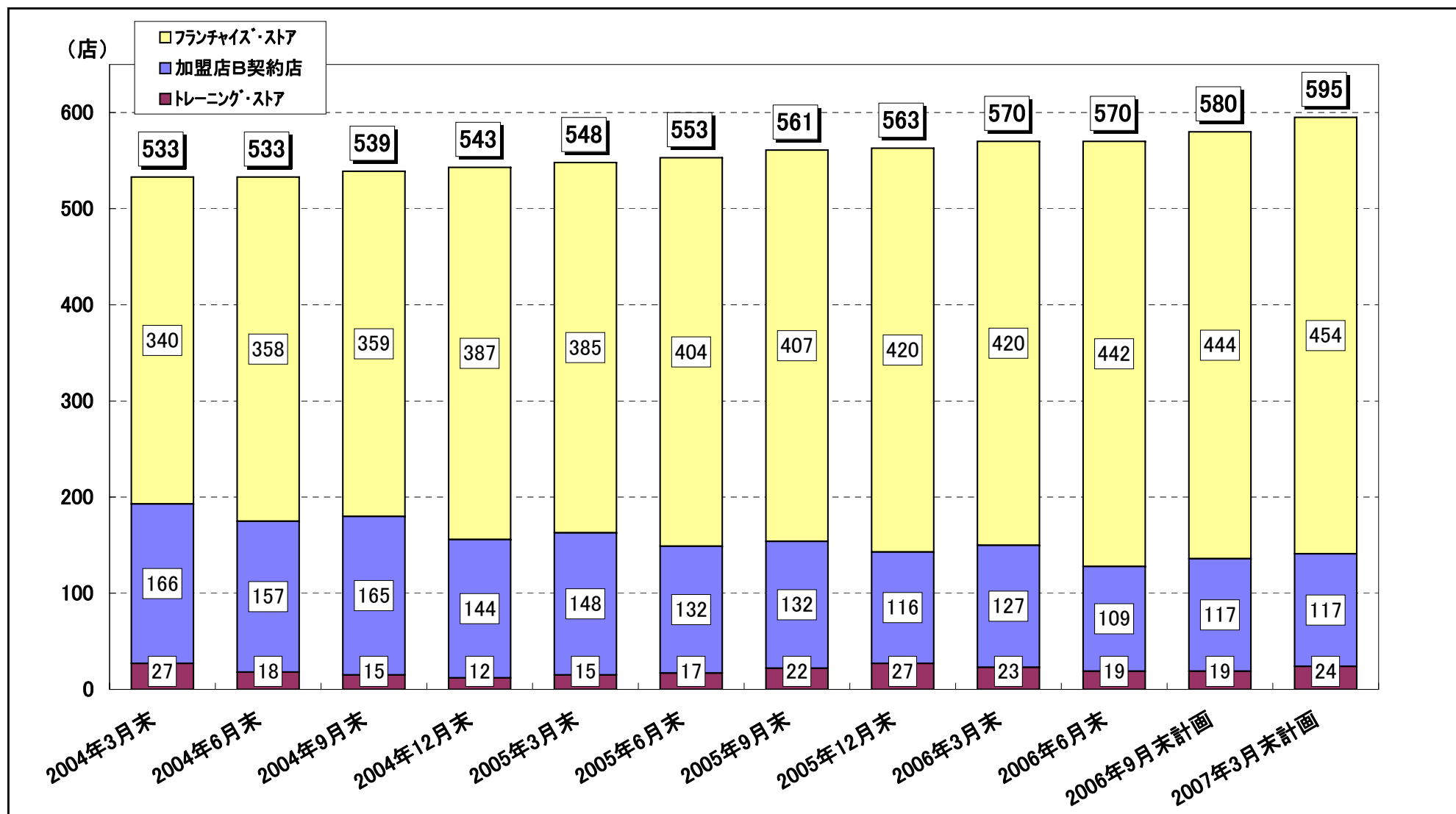
<第1四半期の推移>



<通期の推移と計画>



5. 運営形態別店舗数の推移と計画



6. 商品別売上高の推移

(1) チェーン全店

<第1四半期の推移>

(単位:百万円、百万円未満切捨)

部 門	第23期 2003年4月～6月			第24期 2004年4月～6月			第25期 2005年4月～6月			第26期 2006年4月～6月		
	売上高	構成比	前年比	売上高	構成比	前年比	売上高	構成比	前年比	売上高	構成比	前年比
ファミリー衣料	836	8.8%	—	868	8.7%	103.8%	970	9.1%	111.7%	1,019	8.6%	105.1%
カジュアルウエア	886	9.3%	—	917	9.3%	103.6%	1,043	9.7%	113.7%	1,169	9.9%	112.0%
ワーキングウエア	3,361	35.3%	—	3,466	35.0%	103.1%	3,691	34.5%	106.5%	3,968	33.5%	107.5%
履物	1,755	18.4%	—	1,838	18.6%	104.7%	1,978	18.5%	107.6%	2,200	18.6%	111.2%
作業用品	2,177	22.9%	—	2,282	23.0%	104.8%	2,486	23.2%	109.0%	2,929	24.7%	117.8%
その他	501	5.3%	—	532	5.4%	106.3%	536	5.0%	100.7%	554	4.7%	103.2%
合 計	9,518	100.0%	—	9,905	100.0%	104.1%	10,707	100.0%	108.1%	11,842	100.0%	110.6%

※前年比の色付きは、全社平均を上回った部門

<通期の推移>

(単位:百万円、百万円未満切捨)

部 門	第22期 2003年3月期			第23期 2004年3月期			第24期 2005年3月期			第25期 2006年3月期		
	売上高	構成比	前年比	売上高	構成比	前年比	売上高	構成比	前年比	売上高	構成比	前年比
ファミリー衣料	3,432	9.8%	110.7%	3,594	9.6%	104.7%	3,738	9.5%	104.0%	4,292	9.8%	114.8%
カジュアルウエア	3,125	8.9%	106.3%	3,300	8.8%	105.6%	3,437	8.8%	104.1%	4,039	9.2%	117.5%
ワーキングウエア	12,016	34.3%	103.0%	12,857	34.2%	107.0%	13,053	33.3%	101.5%	14,269	32.6%	109.3%
履物	6,468	18.5%	111.8%	7,015	18.6%	108.5%	7,463	19.0%	106.4%	8,215	18.8%	110.1%
作業用品	8,385	23.9%	115.1%	9,149	24.3%	109.1%	9,829	25.1%	107.4%	11,099	25.4%	112.9%
その他	1,625	4.6%	106.7%	1,705	4.5%	104.9%	1,699	4.3%	99.7%	1,843	4.2%	108.4%
合 計	35,053	100.0%	108.5%	37,622	100.0%	107.3%	39,221	100.0%	104.2%	43,760	100.0%	111.6%

※前年比の色付きは、全社平均を上回った部門

(2)フランチャイズ・ストア(加盟店A契約店舗)

<第1四半期の推移>

(単位:百万円、百万円未満切捨)

部 門	第23期 2003年4月～6月			第24期 2004年4月～6月			第25期 2005年4月～6月			第26期 2006年4月～6月		
	売上高	構成比	前年比	売上高	構成比	前年比	売上高	構成比	前年比	売上高	構成比	前年比
ファミリー衣料	587	8.8%	—	650	8.7%	110.6%	775	9.1%	119.2%	860	8.6%	111.0%
カジュアルウエア	619	9.2%	—	688	9.2%	111.2%	826	9.6%	120.0%	980	9.8%	118.7%
ワーキングウエア	2,419	36.1%	—	2,656	35.7%	109.8%	2,995	35.0%	112.8%	3,393	34.0%	113.3%
履物	1,223	18.2%	—	1,376	18.5%	112.5%	1,581	18.5%	114.9%	1,863	18.7%	117.9%
作業用品	1,515	22.6%	—	1,700	22.8%	112.2%	1,973	23.1%	116.1%	2,462	24.6%	124.8%
その他	340	5.1%	—	381	5.1%	112.1%	398	4.7%	104.6%	429	4.3%	107.8%
合 計	6,706	100.0%	—	7,453	100.0%	111.1%	8,550	100.0%	114.7%	9,991	100.0%	116.9%

<通期の推移>

(単位:百万円、百万円未満切捨)

部 門	第22期 2003年3月期			第23期 2004年3月期			第24期 2005年3月期			第25期 2006年3月期		
	売上高	構成比	前年比	売上高	構成比	前年比	売上高	構成比	前年比	売上高	構成比	前年比
ファミリー衣料	2,374	9.8%	112.3%	2,572	9.6%	108.3%	2,881	9.6%	112.0%	3,465	9.8%	120.3%
カジュアルウエア	2,133	8.8%	107.8%	2,329	8.7%	109.2%	2,616	8.7%	112.3%	3,228	9.2%	123.4%
ワーキングウエア	8,524	35.1%	103.6%	9,415	35.0%	110.4%	10,225	34.0%	108.6%	11,719	33.2%	114.6%
履物	4,415	18.2%	113.0%	4,960	18.5%	112.3%	5,701	18.9%	115.0%	6,615	18.8%	116.0%
作業用品	5,737	23.7%	116.1%	6,454	24.0%	112.5%	7,463	24.8%	115.6%	8,872	25.2%	118.9%
その他	1,066	4.4%	106.9%	1,130	4.2%	106.0%	1,207	4.0%	106.8%	1,331	3.8%	110.3%
合 計	24,252	100.0%	109.4%	26,861	100.0%	110.8%	30,095	100.0%	112.0%	35,234	100.0%	117.1%

(3)直営店(加盟店B契約店舗及びトレーニング・ストア)

<第1四半期の推移>

(単位:百万円、百万円未満切捨)

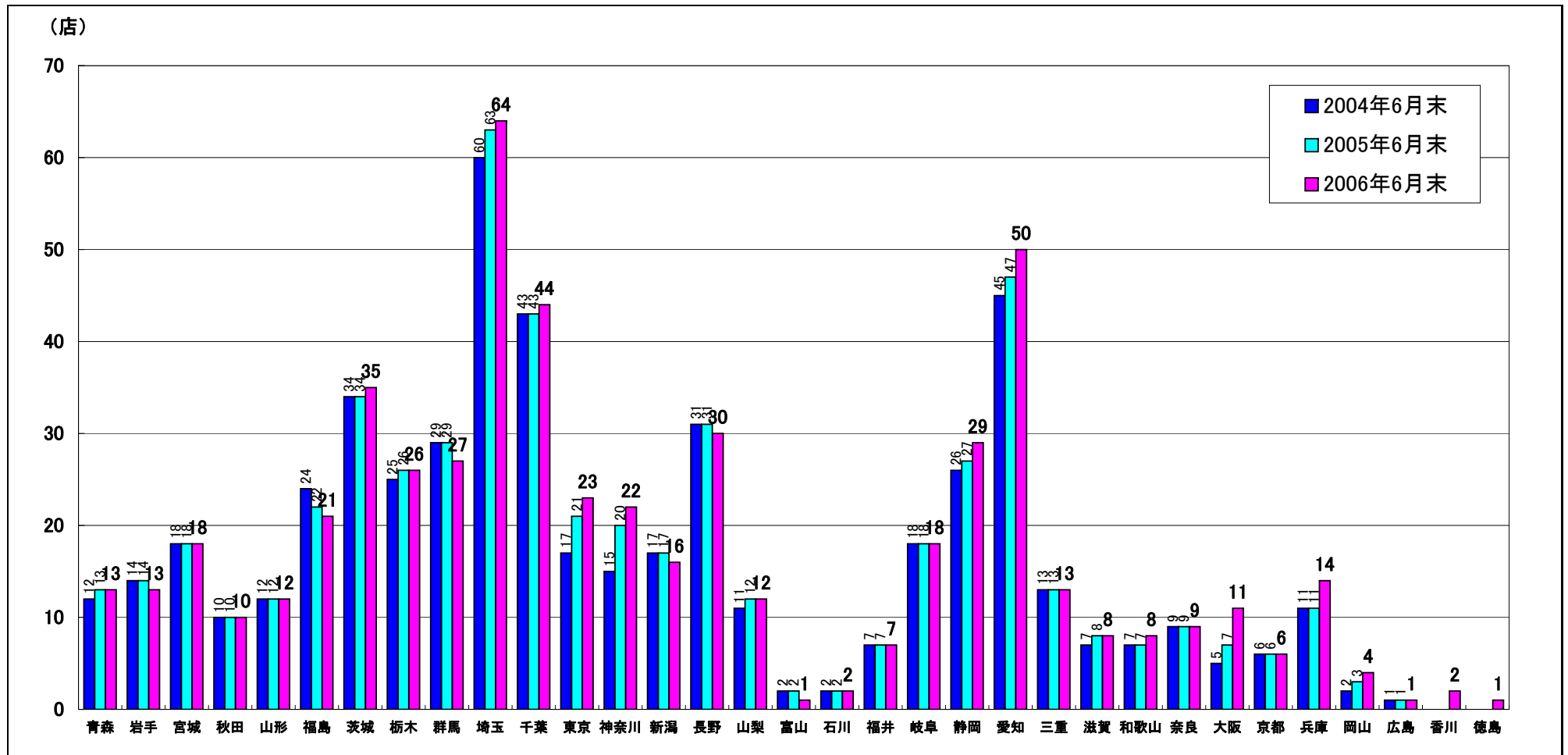
部 門	第23期 2003年4月～6月			第24期 2004年4月～6月			第25期 2005年4月～6月			第26期 2006年4月～6月		
	売上高	構成比	前年比	売上高	構成比	前年比	売上高	構成比	前年比	売上高	構成比	前年比
ファミリー衣料	248	8.9%	—	217	8.9%	87.6%	194	9.0%	89.4%	159	8.6%	81.7%
カジュアルウエア	267	9.5%	—	229	9.4%	85.9%	217	10.1%	94.9%	188	10.2%	86.7%
ワーキングウエア	941	33.5%	—	809	33.0%	86.0%	695	32.3%	85.9%	574	31.1%	82.5%
履物	532	18.9%	—	462	18.8%	86.8%	397	18.4%	85.9%	337	18.2%	84.9%
作業用品	661	23.5%	—	581	23.7%	88.0%	512	23.8%	88.1%	466	25.2%	91.0%
その他	160	5.7%	—	151	6.2%	94.2%	137	6.4%	91.1%	124	6.7%	90.1%
合 計	2,812	100.0%	—	2,452	100.0%	87.2%	2,156	100.0%	87.9%	1,850	100.0%	85.8%

<通期の推移>

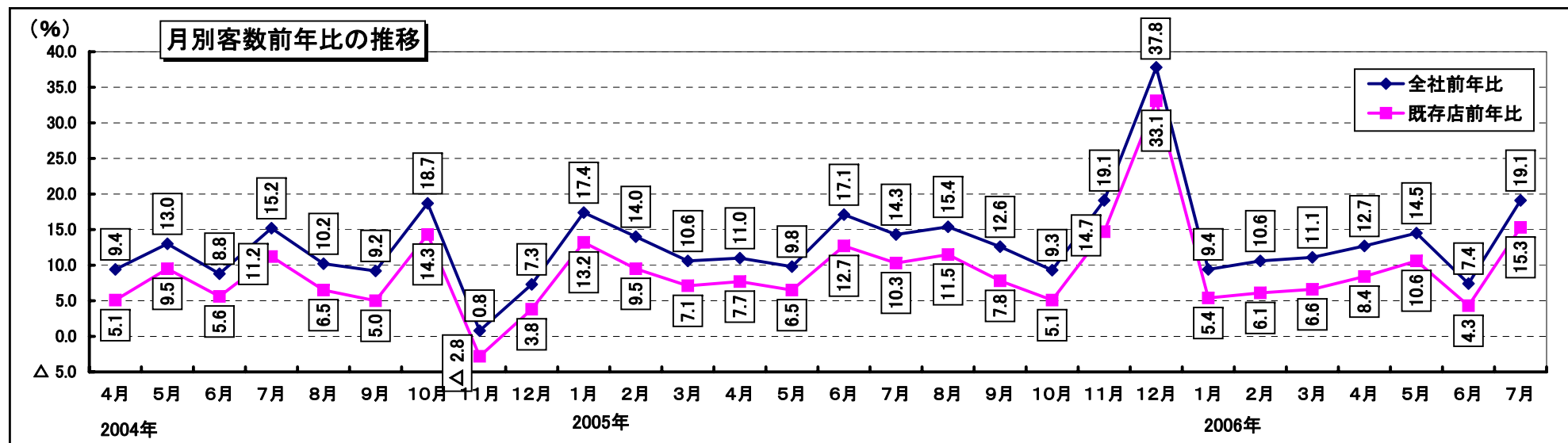
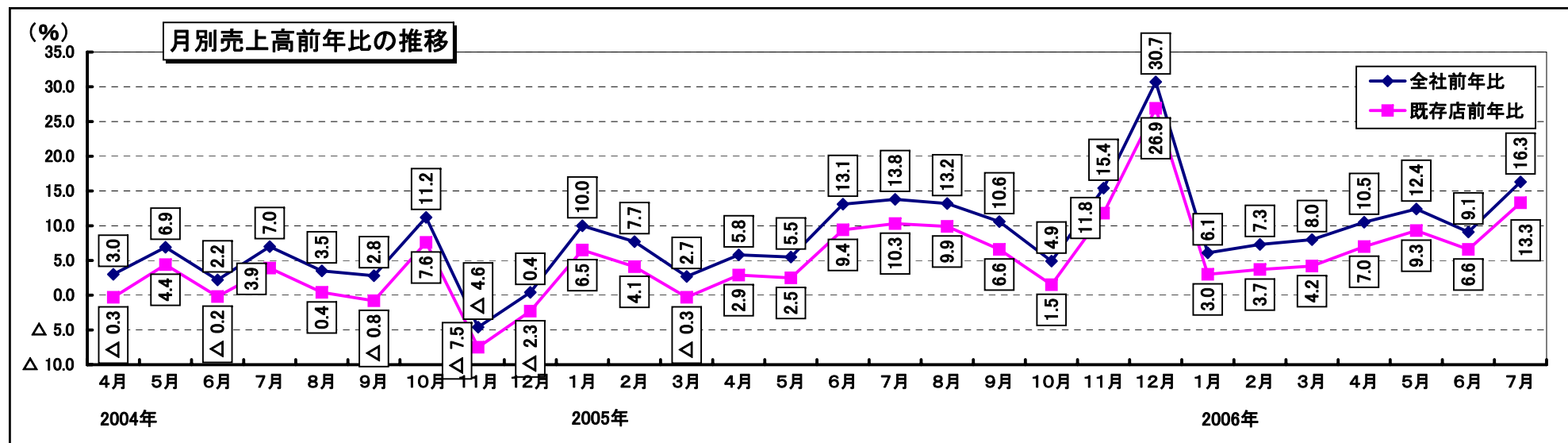
(単位:百万円、百万円未満切捨)

部 門	第22期 2003年3月期			第23期 2004年3月期			第24期 2005年3月期			第25期 2006年3月期		
	売上高	構成比	前年比	売上高	構成比	前年比	売上高	構成比	前年比	売上高	構成比	前年比
ファミリー衣料	1,057	9.8%	107.4%	1,022	9.5%	96.7%	857	9.4%	83.8%	827	9.7%	96.5%
カジュアルウエア	991	9.2%	103.3%	970	9.0%	97.9%	821	9.0%	84.6%	810	9.5%	98.7%
ワーキングウエア	3,492	32.3%	101.4%	3,442	32.0%	98.6%	2,827	31.0%	82.1%	2,549	29.9%	90.2%
履物	2,052	19.0%	109.3%	2,054	19.1%	100.1%	1,761	19.3%	85.7%	1,600	18.8%	90.8%
作業用品	2,647	24.5%	113.0%	2,695	25.1%	101.8%	2,366	25.9%	87.8%	2,226	26.1%	94.1%
その他	558	5.2%	106.5%	574	5.3%	102.8%	492	5.4%	85.7%	511	6.0%	103.8%
合 計	10,800	100.0%	106.6%	10,761	100.0%	99.6%	9,126	100.0%	84.8%	8,526	100.0%	93.4%

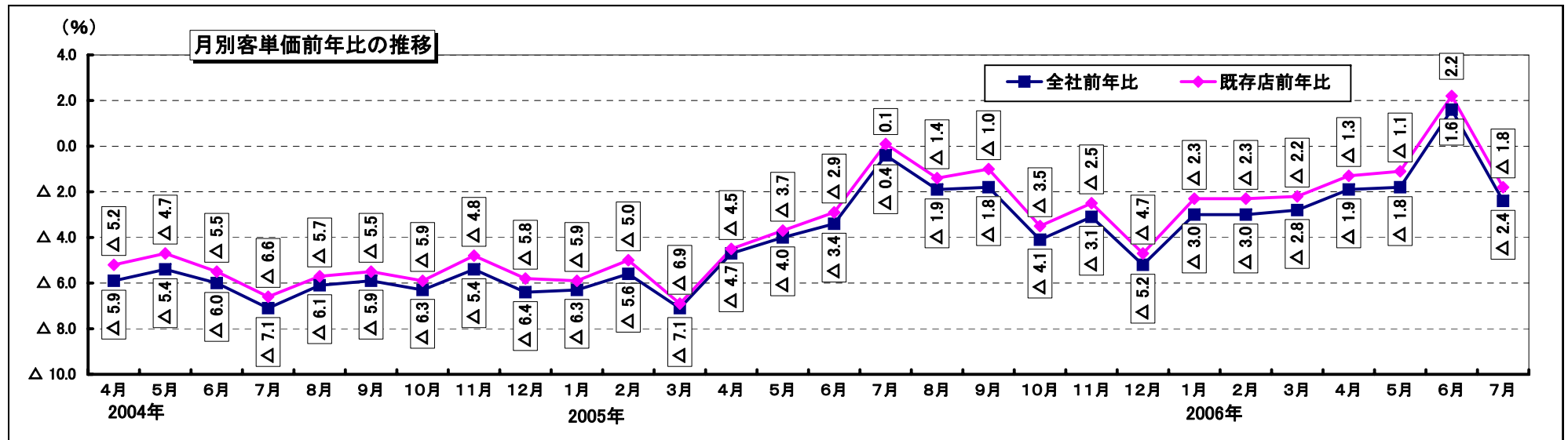
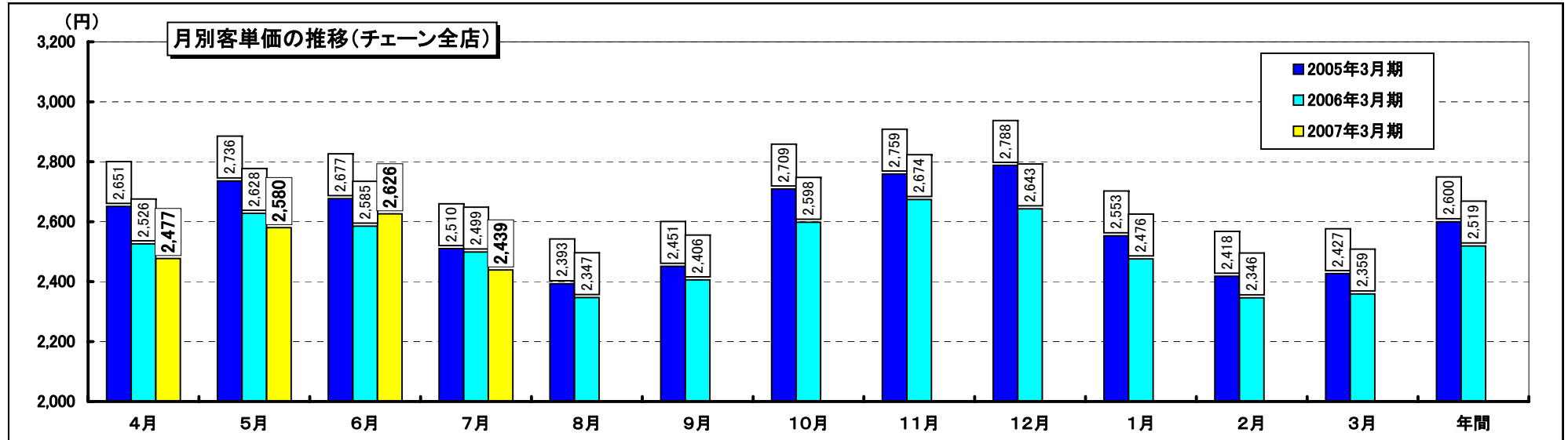
7. 県別店舗数の推移(チェーン全店)



8. 月別売上高・客数前年比の推移



9. 月別客単価と前年比の推移



10. 売上総利益率の推移(加盟店向け商品供給売上高を除く)

(単位:千円、千円未満切捨)

	第23期			第24期			第25期			第26期			
	2003年4月～6月			2004年4月～6月			2005年4月～6月			2006年4月～6月			
	売上高	売上総利益	売上総利益率	売上高	売上総利益	売上総利益率	売上高	売上総利益	売上総利益率	売上高	売上総利益	売上総利益率	比較増減
ファミリー衣料	248,779	85,533	34.4%	217,933	79,454	36.5%	194,768	74,150	38.1%	159,207	63,466	39.9%	1.8%
カジュアルウエア	267,135	83,982	31.4%	229,502	79,836	34.8%	217,853	79,573	36.5%	188,917	73,693	39.0%	2.5%
ワーキングウエア	941,993	327,739	34.8%	809,863	284,427	35.1%	695,885	250,856	36.0%	574,447	224,125	39.0%	3.0%
履物	532,242	174,801	32.8%	462,153	159,735	34.6%	397,145	144,308	36.3%	337,113	130,937	38.8%	2.5%
作業用品	661,493	213,522	32.3%	581,874	195,561	33.6%	512,786	177,940	34.7%	466,560	172,963	37.1%	2.4%
その他	160,821	45,872	28.5%	151,417	44,943	29.7%	137,976	39,667	28.7%	124,264	35,417	28.5%	△0.2%
合計	2,812,466	931,452	33.1%	2,452,744	843,959	34.4%	2,156,414	766,497	35.5%	1,850,511	700,604	37.9%	2.4%

11. 販売費及び一般管理費の推移

(単位:千円、千円未満切捨)

	第23期		第24期		第25期		第26期		
	2003年4月～6月		2004年4月～6月		2005年4月～6月		2006年4月～6月		
	金額	前期比	金額	前期比	金額	前期比	金額	前期比	比較増減
人件費	376,531	—	357,292	94.9%	349,411	97.8%	366,098	104.8%	16,686
販売費	194,881	—	164,899	84.6%	136,653	82.9%	130,395	95.4%	△6,258
旅費交通費	76,350	—	73,364	96.1%	69,451	94.7%	68,541	98.7%	△910
車輛運送費	124,707	—	134,898	108.2%	152,620	113.1%	179,729	117.8%	27,108
地代家賃	380,670	—	367,091	96.4%	334,397	91.1%	303,579	90.8%	△30,818
消耗品・消耗備品費	52,845	—	40,094	75.9%	44,474	110.9%	47,037	105.8%	2,562
業務委託料	319,835	—	302,237	94.5%	289,120	95.7%	268,154	92.7%	△20,966
減価償却費	118,997	—	97,537	82.0%	100,917	103.5%	109,141	108.1%	8,224
その他	223,051	—	207,242	92.9%	234,836	113.3%	219,138	93.3%	△15,697
合計	1,867,870	—	1,744,657	93.4%	1,711,884	98.1%	1,691,816	98.8%	△20,068

(注)人件費には、当第1四半期より役員賞与を含めております。

減価償却費は、有形固定資産の減価償却費で表示しております。